



Jak vyměnit zadní  
tlumiče pérování na **Fiat**  
**Punto 199** – návod k  
výměně

## VIDEO TUTORIÁL



### Důležité!

Tento proces výměny můžete použít pro model:

FIAT PUNTO EVO (199) 1.4 Natural Power, FIAT PUNTO EVO (199) 1.3 D Multijet, FIAT PUNTO EVO (199) 1.2, FIAT GRANDE PUNTO (199) 1.2, FIAT GRANDE PUNTO (199) 1.4 Natural Power, FIAT PUNTO EVO (199) 1.4, FIAT GRANDE PUNTO (199) 1.3 D Multijet, FIAT GRANDE PUNTO (199) 1.4, FIAT GRANDE PUNTO (199) 1.4 LPG, FIAT GRANDE PUNTO (199) 1.9 D Multijet, FIAT GRANDE PUNTO (199) 1.6 D Multijet, FIAT PUNTO EVO (199) 1.4 LPG, FIAT PUNTO (199) 0.9 Bifuel, FIAT GRANDE PUNTO (199) 1.4 16V, FIAT GRANDE PUNTO (199) 1.4 T-Jet, (+ 12)

Postup se může mírně měnit podle designu auta.

VÝMĚNA: TLUMIČE PÉROVÁNÍ - FIAT PUNTO 199.  
SEZNAM POTŘEBNÝCH NÁSTROJŮ:



- Drátěný kartáč
- Sprej WD-40
- Čistič brzd
- Měděné mazivo
- Nástavec č. 10
- Nástavec č. 16
- Nástavec č. E16
- Nástavec č. E18
- Úderová rázová hlavice na matice kol č.17
- Račnový klíč
- Momentový klíč
- Rozpěrný nástavec na demontáž tlumičů č. DD6
- Svěrák
- Hydraulický převodový zvedák
- Klín pod kolo auta

**KOUPIT NÁSTROJE**

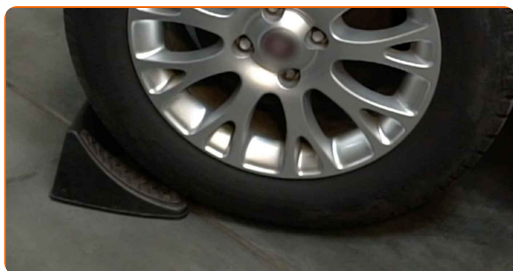
Výměna: tlumiče pérování - Fiat Punto 199. Tip od odborníků z AUTODOC:

- Oba tlumiče zadního odpružení je třeba vyměnit současně.
- Proces výměny je totožný pro levý a pravý tlumič zadního odpružení.
- Celý postup práce proveďte při vypnutém motoru.

## VÝMĚNA: TLUMIČE PÉROVÁNÍ - FIAT PUNTO 199. PROVEĎTE NÁSLEDUJÍCÍ KROKY:

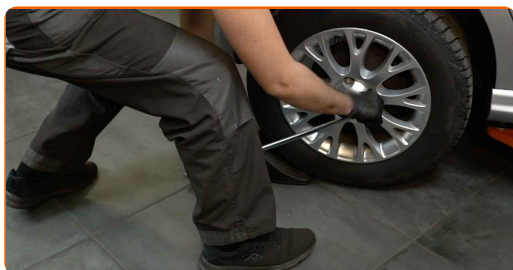
1

Kola auta zajistěte pomocí klínů.



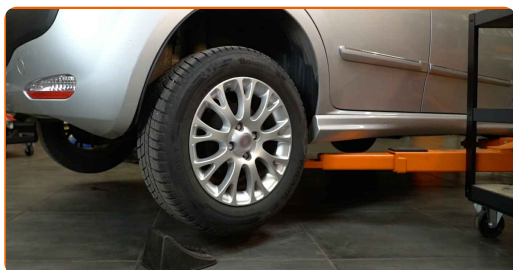
2

Uvolněte upevňovací šrouby kola. Použijte rázový nástavec na kolo č. 17.



3

Zvedněte zadní část vozidla a zajistěte vozidlo na podpěrách.



**4** Odšroubujte šrouby kol.



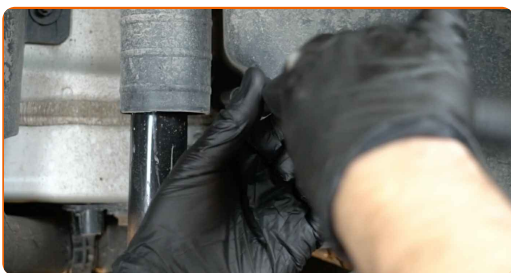
**AUTODOC doporučuje:**

- **Důležité!** Při odšroubovávání upevňovacích šroubů držte kolo. Fiat Punto 199

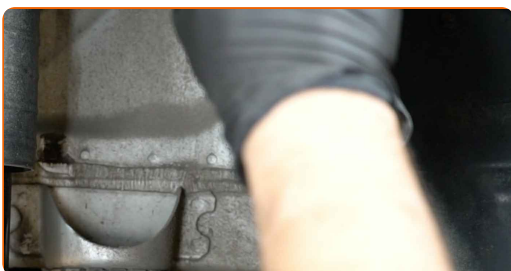
**5** Odstraňte kolo.



**6** Odšroubujte upevňovací prvky krytu oblouku kola. Použijte nástavec č.10. Použijte ráčnový klíč.

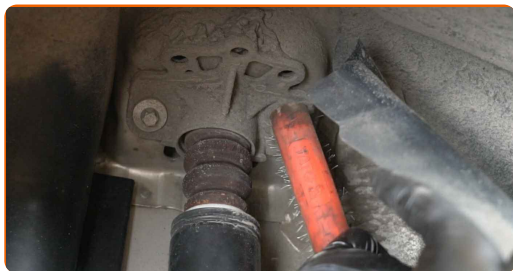


**7** Součástku dejte stranou.



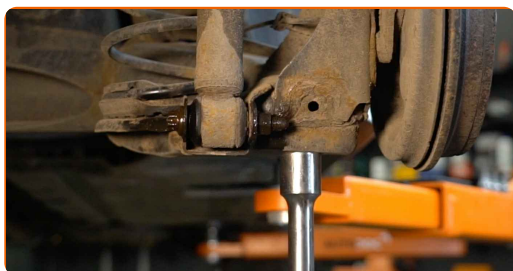
8

Vyčistěte upevňovací prvky tlumiče. Použijte drátěný kartáč. Použijte sprej WD-40.



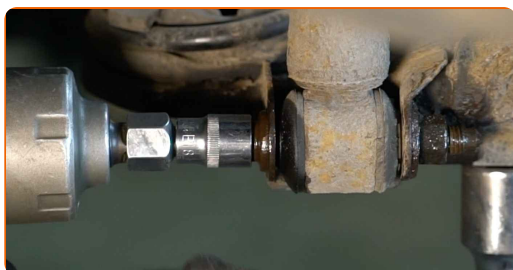
9

Podpřete nosník zadního odpružení kol. Použijte zvedák s hydraulickými převody.



10

Odšroubujte spodní upevnění tlumiče. Použijte nástavec č.E18. Použijte ráčnový klíč.

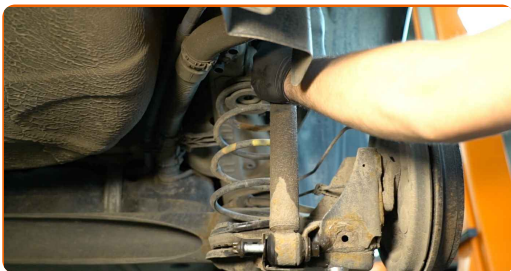


11

Odšroubujte vrchní upevnění tlumiče. Použijte nástavec č.E16. Použijte ráčnový klíč.



**12** Snižte hydraulický zvedák o 10-15 cm.



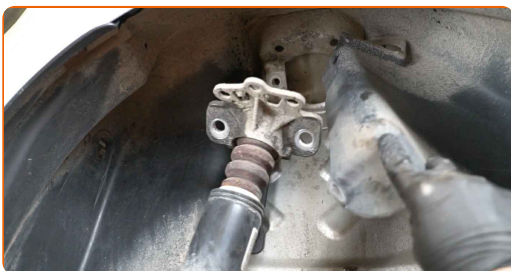
**AUTODOC doporučuje:**

- **Výměna: tlumiče pérování - Fiat Punto 199.** Zvedák na auto dejte dolů hladce, bez trhání, aby se nepoškodily součástky a mechanismy.

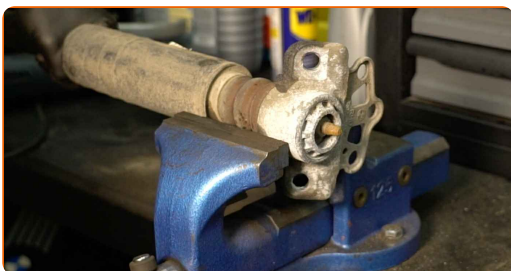
**13** Odstraňte upevňovací šroub.



**14** Odstraňte tlumič.



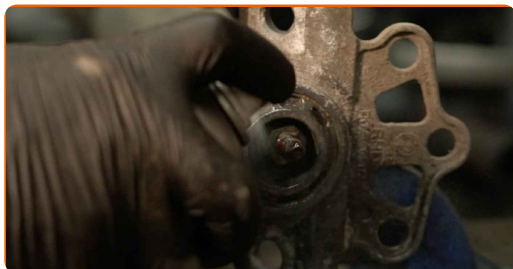
**15** Sevřete tlumič ve svěráku.





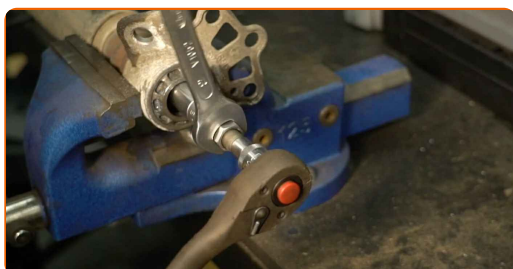
16

Vyčistěte upevňovací prvek tyčky tlumiče. Použijte drátěný kartáč. Použijte sprej WD-40.



17

Odstraňte upevnění tyče pístu tlumiče. Použijte rozpěrný nástavec na demontáž tlumičů DDN<sup>®</sup>6. Použijte nástavec č.16. Použijte ráčnový klíč.



18

Odstraňte uložení tlumiče, návlek a tlumící doraz.

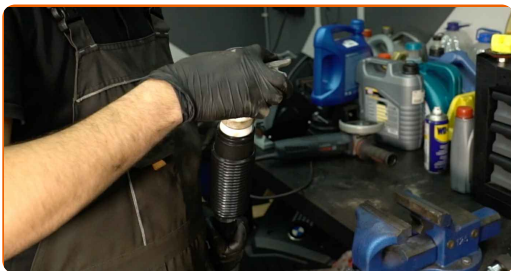


### Výměna: tlumiče pérování - Fiat Punto 199. Tip:

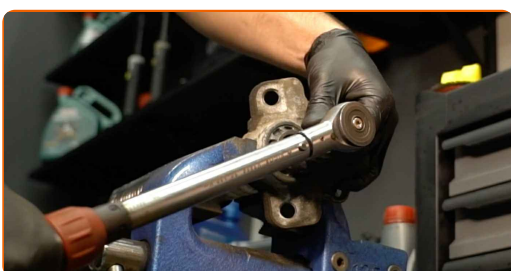
- Důkladně zkontrolujte uložení tlumiče, prachový návlek a doraz. Pokud je to nutné, vyměňte je.
- Před instalací ručně stlačte nový tlumič alespoň 3-5 krát.



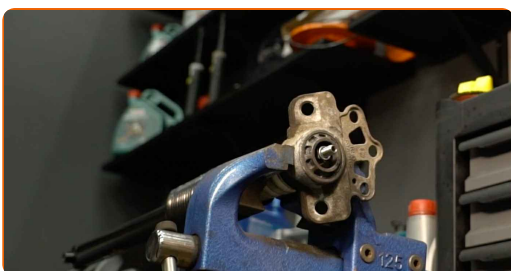
**19** Nainstalujte uložení, návlek a tlumicí doraz na nový tlumič.



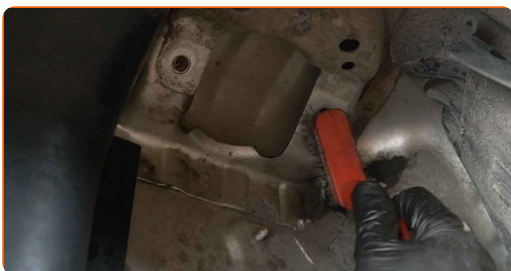
**20** Utáhněte matici tyče tlumiče. Použijte rozpěrný nástavec na demontáž tlumičů DDN<sup>®</sup>6. Použijte nástavec č.16. Použijte momentový klíč. Utáhněte ji točivým momentem 35 Nm.



**21** Uvolněte svěrák a vytáhněte tlumič.

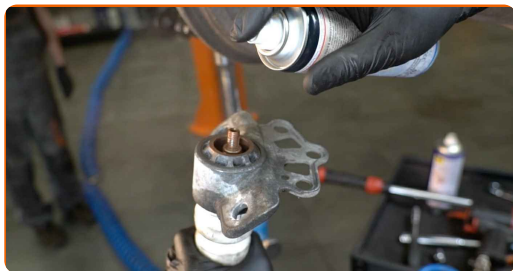


**22** Vyčistěte montážní místa tlumiče. Použijte drátěný kartáč. Použijte sprej WD-40.



23

Natřete upevňovací prvek tyče tlumiče. Použijte měděné mazivo.



24

Umístěte tlumič do oblouku kola a zajistěte jej.

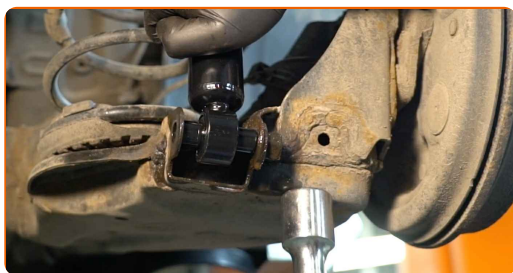


**AUTODOC doporučuje:**

- **Důležité!** Při zašroubování upevňovacích šroubů držte tlumič. Fiat Punto 199

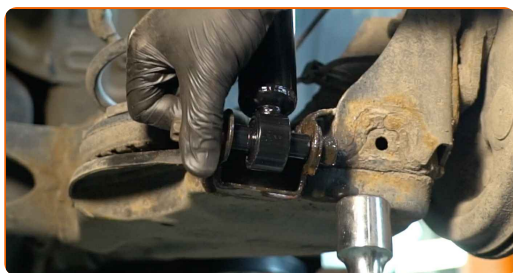
25

Zvedněte hydraulický převodový zvedák o 10-15 cm.



26

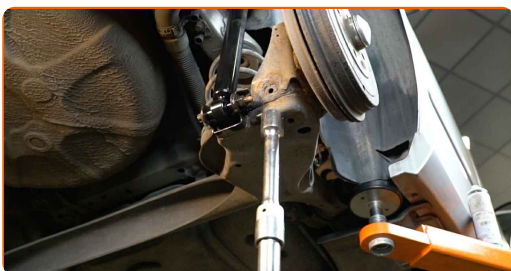
Nainstalujte upevňovací šroub.



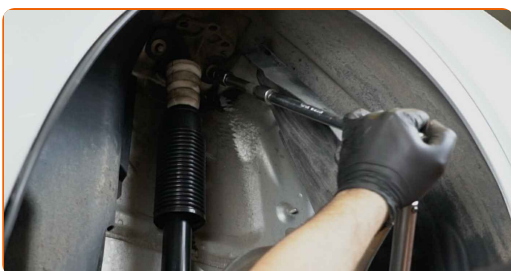
**27** Zašroubujte spodní upevnění tlumiče. Použijte nástavec č.E18. Použijte ráčnový klíč.



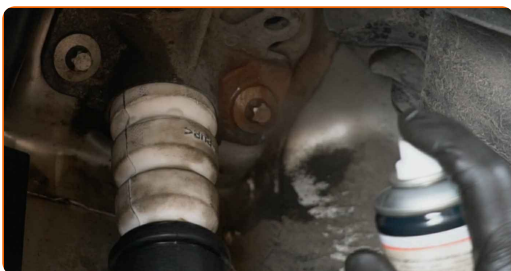
**28** Zvedněte hydraulický převodový zvedák o 10-15 cm.



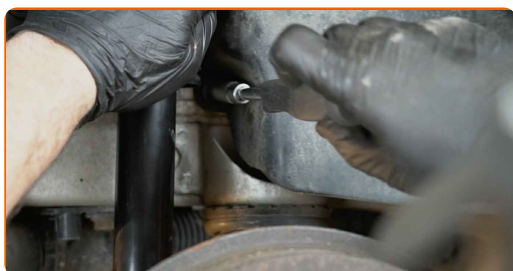
**29** Utáhněte vrchní upevnění tlumiče. Použijte nástavec č.E16. Použijte momentový klíč. Utáhněte ji točivým momentem 72 Nm.



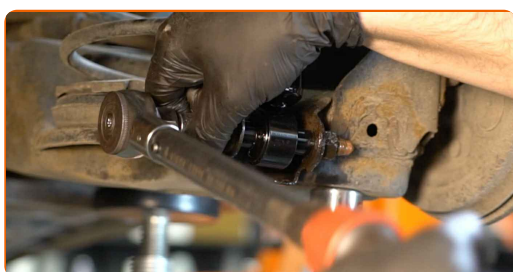
**30** Natřete upevňovací prvky tlumiče. Použijte měděné mazivo.



- 31** Nainstalujte kryt oblouku kola do své montážní pozice. Zašroubujte upevňovací prvky. Použijte nástavec č.10. Použijte ráčnový klíč.



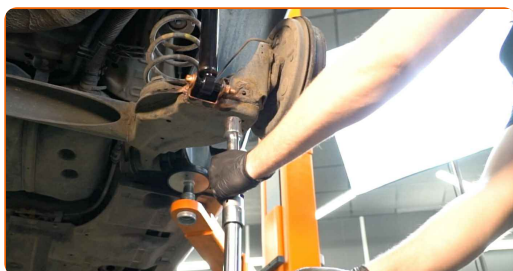
- 32** Utáhněte spodní upevnění tlumiče. Použijte nástavec č.E18. Použijte momentový klíč. Utáhněte ji točivým momentem 120 Nm.



- 33** Natřete upevňovací prvky tlumiče. Použijte měděné mazivo.



- 34** Odstraňte upevnění zpod nosníku zadní nápravy.



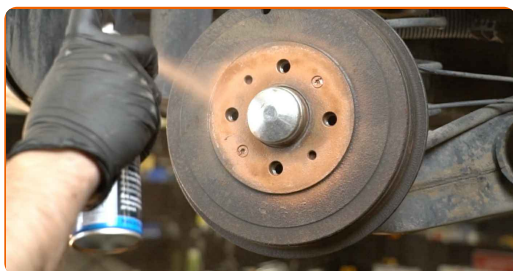
### AUTODOC doporučuje:

- Fiat Punto 199 - Zvedák na auto nedávejte dolů příliš prudce, aby se nepoškodily součástky a mechanismy auta.

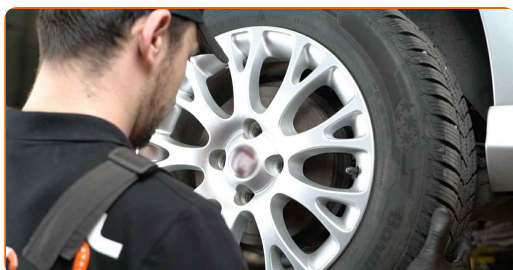
**35** Vyčistěte montážní otvor disku kola. Použijte drátěný kartáč.



**36** Natřete povrch, kde je brzdový kotouč v kontaktu s ráfem kola. Použijte měděné mazivo.



**37** Nainstalujte kolo.



Výměna: tlumiče pérování - Fiat Punto 199. AUTODOC doporučuje:

- K zabránění zranění držte kolo při šroubování upevňovacích šroubů.

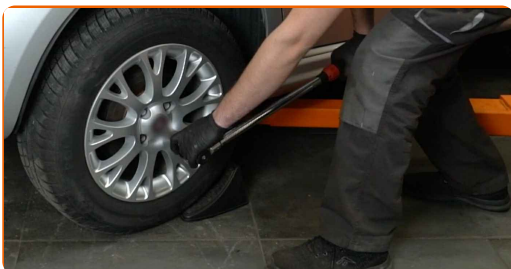
**38** Zašroubujte šrouby kol. Použijte rázový nástavec na kolo č. 17.





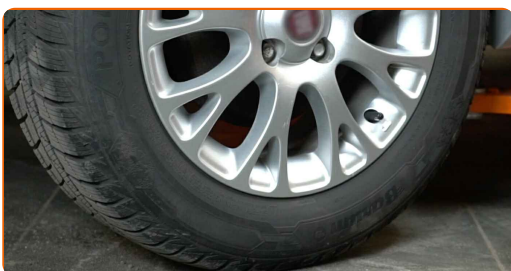
39

Auto dejte na zem a přišroubujte šrouby v křížovém poradí. Použijte rázový nástavec na kolo č. 17. Použijte momentový klíč. Utáhněte ji točivým momentem 120 Nm.



40

Odstraňte zvedáky a klíny.



**VÝBORNĚ!** 

ZOBRAZIT VÍCE TUTORIÁLŮ

## AUTODOC – NÁHRADNÍ DÍLY NEJVYŠŠÍ KVALITY ZA VÝBORNOU CENU, A TO VŠECHNO ONLINE

AUTODOC MOBILNÍ APLIKACE: ZACHYŤTE SKVĚLÉ AKCE PŘI POHODLNÉM NAKUPOVÁNÍ



**+ AUTODOC**

GET IT ON  
**Google Play**

Download on the  
**App Store**

**Download**

**OBROVSKÝ VÝBĚR NÁHRADNÍCH DÍLŮ PRO VAŠE AUTO**

**KUPTE SI NÁHRADNÍ DÍLY PRO FIAT**

**TLUMIČE PÉROVÁNÍ: ŠIROKÝ VÝBĚR**



**VYBERTE SI AUTODÍLY PRO FIAT PUNTO 199**

**TLUMIČE PÉROVÁNÍ PRO FIAT: KOUPIŤ NYNÍ**

**TLUMIČE PÉROVÁNÍ PRO FIAT PUNTO 199: NEJLEPŠÍ AKCE  
A NABÍDKY**

## **VYHLÁŠENÍ:**

Dokument obsahuje pouze obecná doporučení, která pro vás mohou být užitečná při svépomocné opravě vašeho auta nebo při výměně některých dílů. AUTODOC nenesे žádnou zodpovědnost za poškození, zranění, škodu na majetku, způsobenou opravou nebo výměnou dílů nesprávným použitím nebo nesprávným pochopením uvedených informací.

AUTODOC nenesе odpovědnost za žádné možné chyby nebo nejasnosti uvedeny v tomto návodu. Uvedené informace mají pouze informativní charakter a nelze je zaměnit s radami od odborníků.

AUTODOC nenesе odpovědnost za nesprávné nebo rizikové používání vybavení, nářadí nebo náhradních dílů. AUTODOC doporučuje výměnu nebo opravu provádět opatrně a přísně dodržovat všechna bezpečnostní pravidla. Pamatujte si: používání dílů nízké kvality nezaručí vašemu autu dostatečnou míru bezpečnosti na silnicích.

© Copyright 2023 – Veškerý obsah na této stránce, zejména texty, fotografie a grafika, je chráněn zákonem o autorských právech. Všechna práva, včetně práva na kopírování, svěření třetím stranám, práva na úpravu a překlad, vlastní společnost AUTODOC SE.