



Jak vyměnit zadní ložisko
kola na **FIAT STILO (192)** –
návod k výměně

PODOBNÝ VIDEO TUTORIÁL



Toto video ukazuje proces výměny podobné součástky na jiném vozidle

Důležité!

Tento proces výměny můžete použít pro model:

FIAT STILO (192) 2.4 20V, FIAT STILO (192) 1.8 Flex, FIAT STILO (192) 1.2 16V, FIAT STILO (192) 1.6 16V, FIAT STILO (192) 1.8 16V, FIAT STILO (192) 1.9 JTD, FIAT STILO (192) 1.4 16V, FIAT STILO (192) 1.9 D Multijet, FIAT STILO (192) 1.6

Postup se může mírně měnit podle designu auta.

Tento tutoriál byl vytvořen na základě procesu výměny pro podobnou součástku na autě: FIAT BRAVO II (198) 1.6 D Multijet

**VÝMĚNA: LOŽISKA KOLA - FIAT STILO (192). SEZNAM
POTŘEBNÝCH NÁSTROJŮ:**



- Drátěný kartáč
- Sprej WD-40
- Čistič brzd
- Univerzální čistící sprej
- Měděné mazivo
- Nástavec č. 12
- Nástavec č. 13
- Nástavec č. 17
- Nástavec č. 32
- Úderová rázová hlavice na matice kol č.17
- Račnový klíč
- Momentový klíč
- Vratidlo
- Kladivo
- Gumové kladivo
- Páčidlo
- Klín pod kolo auta

Koupit nástroje

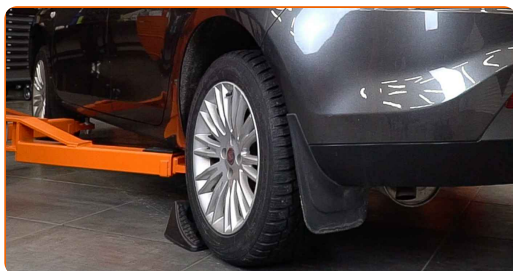
Výměna: ložiska kola - FIAT STILO (192). Doporučují odborníci z AUTODOC:

- Nepoužívejte znovu ložisko vašeho auta FIAT STILO (192).
- Proces výměny ložiska náboje kola je totožný pro obě kola na stejné nápravě.
- Celý postup práce proveďte při vypnutém motoru.

VÝMĚNA: LOŽISKA KOLA - FIAT STILO (192). POSTUPUJTE PODLE NÁSLEDUJÍCÍHO PROCESU:

1

Kola auta zajistěte pomocí klínů.



2

Uvolněte upevňovací šrouby kola. Použijte rázový nástavec na kolo č. 17.



3

Zvedněte zadní část vozidla a zajistěte vozidlo na podpěrách.

4

Odšroubujte šrouby kol.



AUTODOC doporučuje:

- Upozornění! Pro vyhnutí se zranění držte kolo při odšroubovávání upevňovacích šroubů. FIAT STILO (192)

5

Odstraňte kolo.



6

Vyčistěte upevňovací prvky brzdového třmenu. Použijte drátěný kartáč. Použijte sprej WD-40.



7

Odšroubujte upevnění brzdového třmenu. Použijte nástavec č.13. Použijte ráčnový klíč.



8

Odstraňte brzdový třmen. Použijte páčidlo.



Výměna: ložiska kola - FIAT STILO (192). AUTODOC doporučuje:

- Přivažte třmen k zavěšení kol nebo ke karoserii drátkem bez odpojení od brzdové hadičky, aby se předešlo ztrátě tlaku v brzdovém systému.
- Ujistěte se, že brzdový třmen nevisí na brzdové hadičce.
- Po odstranění brzdového třmenu nestláchejte brzdový pedál. Vypadl by totiž píst z brzdového válce, vylila by se brzdová kapalina a systém by ztratil tlak.

9

Odstraňte brzdové destičky.



10

Vyčistěte upevňovací prvky držáku brzdového třmenu. Použijte drátěný kartáč. Použijte sprej WD-40.



11

Odšroubujte upevnění svorky brzdového třmenu. Použijte nástavec č.17. Použijte vratidlo.



12

Odstraňte svorku třmenu.



13

Vyčistěte upevňovací prvky brzdového kotouče. Použijte drátěný kartáč. Použijte sprej WD-40.



14

Odšroubujte upevnění brzdového kotouče. Použijte nástavec č. 12. Použijte ráčnový klíč.



15

Odstraňte brzdový kotouč. Použijte gumové kladivo.



16

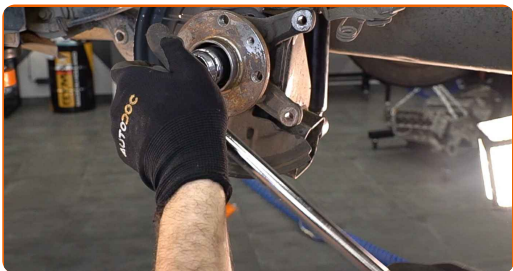
Odstraňte ochrannou hlavici ložiska náboje. Použijte páčidlo. Použijte kladivo.



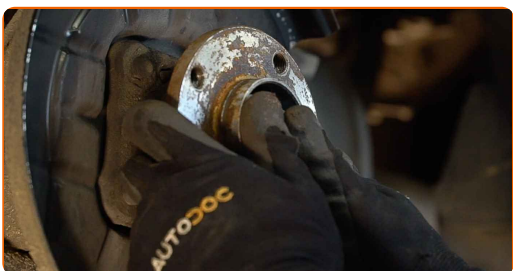
Výměna: ložiska kola - FIAT STILO (192). Tip od odborníků z AUTODOC:

- Někteří auta mají i ochranné kryty náboje.

17 Odšroubujte matici nápravy náboje. Použijte nástavec č.32. Použijte vratidlo.



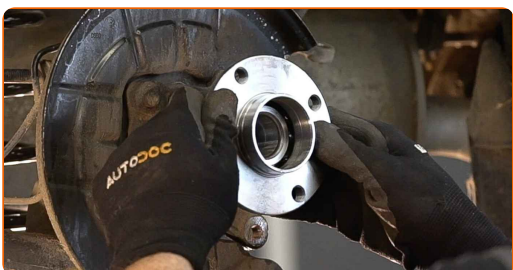
18 Spolu odstraňte náboj a ložisko, protože tyto dva prvky jsou smontovány do sebe.



19 Vyčistěte montážní otvor ložiska náboje. Použijte víceúčelový čisticí sprej.



20 Nainstalujte nový náboj kola s ložiskem.



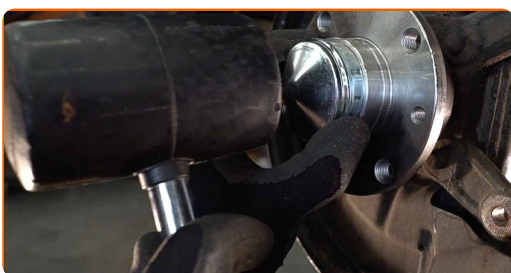
21 Upevněte náboj. Použijte nástavec č.32. Použijte momentový klíč. Utáhněte ji točivým momentem 224 Nm.



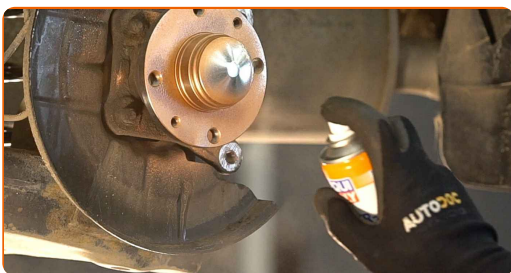
Výměna: ložiska kola - FIAT STILO (192). Tip:

- Ložisko kola se nesmí ohnout k závlačce nápravy.

22 Nainstalujte ochrannou hlavici ložiska náboje. Použijte gumové kladivo.



23 Natřete náboj v místě kontaktu s brzdovým kotoučem. Použijte měděné mazivo.



24 Nainstalujte brzdový kotouč.



25 Upevněte upevnění brzdového kotouče. Použijte nástavec č.12. Použijte momentový klíč. Utáhněte ji točivým momentem 10 Nm.



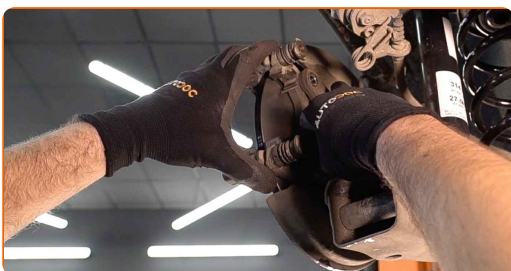
26 Očistěte brzdový třmen od prachu a špíny. Použijte drátěný kartáč. Použijte čistič brzd.



AUTODOC doporučuje:

- **Výměna: ložiska kola - FIAT STILO (192).** Po aplikování spreje několik minut počkejte.

27 Nainstalujte svorku brzdového třmenu.



- 28** Upevněte svorku brzdového třmenu. Použijte nástavec č.17. Použijte momentový klíč. Utáhněte ji točivým momentem 62 Nm.



- 29** Nainstalujte brzdové destičky.



- 30** Nainstalujte brzdový třmen a upevněte jej. Použijte nástavec č.13. Použijte momentový klíč. Utáhněte ji točivým momentem 30 Nm.



- 31** Vyčistěte povrch brzdového kotouče. Použijte drátěný kartáč.

- 32** Natřete povrch, kde je brzdový kotouč v kontaktu s ráfem kola. Použijte měděné mazivo.



33

Vyčistěte povrch brzdového kotouče. Použijte čistič brzd.



Výměna: ložiska kola - FIAT STILO (192). Tip od odborníků z AUTODOC:

- Po aplikaci spreje počkejte několik minut.

34

Nainstalujte kolo.



AUTODOC doporučuje:

- **Důležité!** Při zašroubování upevňovacích šroubů držte kolo. FIAT STILO (192)

35

Zašroubujte šrouby kol. Použijte rázový nástavec na kolo č. 17.



36

Auto dejte na zem a přišroubujte šrouby v křížovém poradí. Použijte momentový klíč. Utáhněte ji točivým momentem 120 Nm.



37

Odstraňte zvedáky a klíny.



VÝBORNĚ! 

ZOBRAZIT VÍCE TUTORIÁLŮ

AUTODOC – NÁHRADNÍ DÍLY NEJVYŠŠÍ KVALITY ZA VÝBORNOU CENU, A TO VŠECHNO ONLINE

AUTODOC MOBILNÍ APLIKACE: ZACHYŤTE SKVĚLÉ AKCE PŘI POHODLNÉM NAKUPOVÁNÍ



+ AUTODOC

GET IT ON  **Google Play**

 **Download on the App Store**

Download

OBROVSKÝ VÝBĚR NÁHRADNÍCH DÍLŮ PRO VAŠE AUTO

LOŽISKA KOLA: ŠIROKÝ VÝBĚR

VYHLÁŠENÍ:

Dokument obsahuje pouze obecná doporučení, která pro vás mohou být užitečná při svépomocné opravě vašeho auta nebo při výměně některých dílů. AUTODOC nenesे žádnou zodpovědnost za poškození, zranění, škodu na majetku, způsobenou opravou nebo výměnou dílů nesprávným použitím nebo nesprávným pochopením uvedených informací.

AUTODOC nenesе odpovědnost za žádné možné chyby nebo nejasnosti uvedeny v tomto návodu. Uvedené informace mají pouze informativní charakter a nelze je zaměnit s radami od odborníků.

AUTODOC nenesе odpovědnost za nesprávné nebo rizikové používání vybavení, nářadí nebo náhradních dílů. AUTODOC doporučuje výměnu nebo opravu provádět opatrně a přísně dodržovat všechna bezpečnostní pravidla. Pamatujte si: používání dílů nízké kvality nezaručí vašemu autu dostatečnou míru bezpečnosti na silnicích.

© Copyright 2023 – Veškerý obsah na této stránce, zejména texty, fotografie a grafika, je chráněn zákonem o autorských právech. Všechna práva, včetně práva na kopírování, svěření třetím stranám, práva na úpravu a překlad, vlastní společnost AUTODOC SE.