



Jak vyměnit kabinový filtr
na **FIAT Stilo Van /**
Combi (192) – návod k
výměně

PODOBNÝ VIDEO TUTORIÁL



Toto video ukazuje proces výměny podobné součástky na jiném vozidle

Důležité!

Tento proces výměny můžete použít pro model:

FIAT Stilo Van / Combi (192) 1.9 JTD (192DXE1A), FIAT Stilo Van / Combi (192) 1.9 JTD (192DXF1A), FIAT Stilo Van / Combi (192) 1.9 JTD (192DXG1B), FIAT Stilo Van / Combi (192) 1.4 (192DXH1B), FIAT Stilo Van / Combi (192) 1.9 JTD (192DXS1A), FIAT Stilo Van / Combi (192) 1.6 (192DXR1A), FIAT Stilo Van / Combi (192) 1.9 JTD (192DXT1B)

Postup se může mírně měnit podle designu auta.

Tento tutoriál byl vytvořen na základě procesu výměny pro podobnou součástku na autě: FIAT BRAVO II (198) 1.6 D Multijet

VÝMĚNA: KABINOVÉHO FILTRU - FIAT STILO VAN /
COMBI (192). NÁSTROJE, KTERÉ MOŽNÁ BUDETE
POTŘEBOVAT:



- Křížový šroubovák

[Koupit nástroje](#)

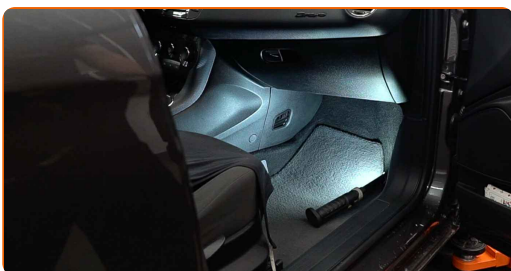
Výměna: kabinového filtru - FIAT Stilo Van / Combi (192). AUTODOC doporučuje:

- Kabinový filtr vyměňujte alespoň jednou za šest měsíců, na začátku jara a na podzim.
- Dodržujte podmínky, doporučení a požadavky pro konkrétní díly poskytnuty výrobcem.
- Pokud se přívod vzduchu do kabiny rapidně snížil, vyměňte filtr ještě před plánovanou údržbou.
- V některých autech je jednotka ohřívače umístěna na straně spolujezdce.
- Celý postup práce proveďte při vypnutém motoru.

VÝMĚNA: KABINOVÉHO FILTRU - FIAT STILO VAN / COMBI (192). DOPORUČENÝ POSTUP KROKŮ:

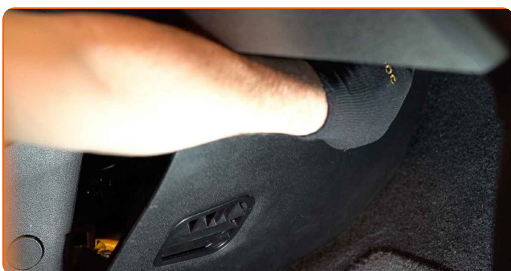
1

Sedadlo spolujezdce posuňte co nejvíce dozadu.



2

Boční ozdobný panel na straně spolujezdce vypačte, opatrně uvolněte z upevňovacích prvků a odstraňte.



3

Odšroubujte upevňovací prvky krytu pouzdra kabinového filtru. Použijte křížový šroubovák PH.



4

Odstraňte kryt uložení kabinového filtru.

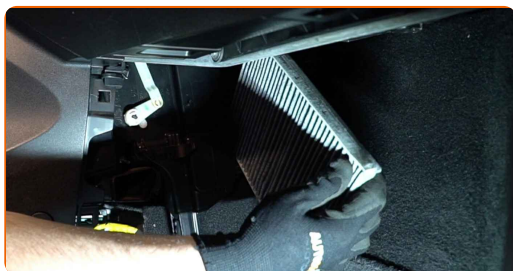


AUTODOC doporučuje:

- **Výměna: kabinového filtru - FIAT Stilo Van / Combi (192).** Při odstraňování součástky nepoužívejte příliš velkou sílu, protože by se mohla poškodit.

5

Odstraňte kabinový filtr.



Výměna: kabinového filtru - FIAT Stilo Van / Combi (192). Tip od odborníků z AUTODOC:

- Nepokoušejte se čistit nebo opětovně používat starý filtr - sníží to kvalitu čištění vzduchu uvnitř auta.

6

Nainstalujte kabinový filtr do svého montážního místa.

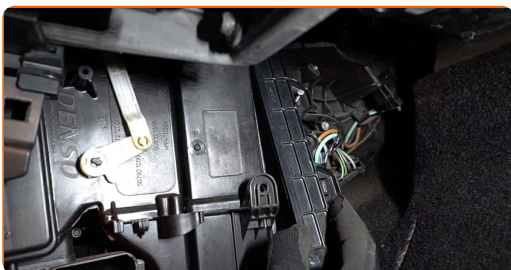


Výměna: kabinového filtru - FIAT Stilo Van / Combi (192). Profesionálové doporučují:

- Zkontrolujte správné umístění filtračního prvku. Neohýbejte jej.
- Dbejte na šipku na filtru ukazující směr proudění vzduchu.
- Pozor! Používejte kvalitní filtry - FIAT Stilo Van / Combi (192).

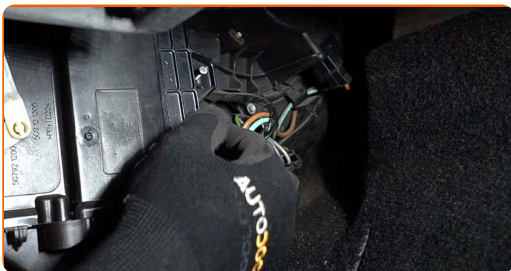
7

Nainstalujte kryt uložení kabinového filtru.



8

Zašroubujte upevňovací prvky krytu pouzdra kabinového filtru. Použijte křížový šroubovák PH.



9

Nainstalujte boční ozdobný panel. Součástku dejte do správné polohy za použití vodicích prvků a zafixujte upevňovací prvky.



AUTODOC doporučuje:

- Výměna: kabinového filtru - FIAT Stilo Van / Combi (192). Při instalaci nepoužívejte příliš velkou sílu. Mohou se tím poškodit upevňovací prvky.

10

Sedadlo spolujezdce vraťte do jeho původní polohy.



11

Zapněte zapalování.

12

Zapněte systém klimatizace. Je třeba se ujistit, že komponenty pracují správně.

13

Vypněte zapalování.

VÝBORNĚ! 

ZOBRAZIT VÍCE TUTORIÁLŮ

AUTODOC – NÁHRADNÍ DÍLY NEJVYŠŠÍ KVALITY ZA VÝBORNOU CENU, A TO VŠECHNO ONLINE

AUTODOC MOBILNÍ APLIKACE: ZACHYŤTE SKVĚLÉ AKCE PŘI POHODLNÉM NAKUPOVÁNÍ



+ AUTODOC

GET IT ON  **Google Play**

 **Download on the App Store**

Download

OBROVSKÝ VÝBĚR NÁHRADNÍCH DÍLŮ PRO VAŠE AUTO

KABINOVY FILTR: ŠIROKÝ VÝBĚR

VYHLÁŠENÍ:

Dokument obsahuje pouze obecná doporučení, která pro vás mohou být užitečná při svépomocné opravě vašeho auta nebo při výměně některých dílů. AUTODOC nenesse žádnou zodpovědnost za poškození, zranění, škodu na majetku, způsobenou opravou nebo výměnou dílů nesprávným použitím nebo nesprávným pochopením uvedených informací.

AUTODOC nenesse odpovědnost za žádné možné chyby nebo nejasnosti uvedeny v tomto návodu. Uvedené informace mají pouze informativní charakter a nelze je zaměnit s radami od odborníků.

AUTODOC nenesse odpovědnost za nesprávné nebo rizikové používání vybavení, nářadí nebo náhradních dílů. AUTODOC doporučuje výměnu nebo opravu provádět opatrně a přísně dodržovat všechna bezpečnostní pravidla. Pamatujte si: používání dílů nízké kvality nezaručí vašemu autu dostatečnou míru bezpečnosti na silnicích.

© Copyright 2023 – Veškerý obsah na této stránce, zejména texty, fotografie a grafika, je chráněn zákonem o autorských právech. Všechna práva, včetně práva na kopírování, svěření třetím stranám, práva na úpravu a překlad, vlastní společnost AUTODOC SE.