



Jak vyměnit zadní
tlumiče pérování na **Ford**
Focus DAW – návod k
výměně

VIDEO TUTORIÁL

**i Důležité!**

Tento proces výměny můžete použít pro model:

FORD FOCUS (DAW, DBW) 1.4 16V, FORD FOCUS (DAW, DBW) 1.6 16V, FORD FOCUS (DAW, DBW) 1.8 16V, FORD FOCUS limuzína (DFW) 1.4 16V, FORD FOCUS limuzína (DFW) 1.6 16V, FORD FOCUS limuzína (DFW) 1.8 16V, FORD FOCUS (DAW, DBW) 2.0 16V, FORD FOCUS (DAW, DBW) 1.8 Turbo DI / TDDi, FORD FOCUS limuzína (DFW) 2.0 16V, FORD FOCUS limuzína (DFW) 1.8 Turbo DI / TDDi, FORD FOCUS (DAW, DBW) 1.8 DI / TDDi, FORD FOCUS limuzína (DFW) 1.8 TDCi, FORD FOCUS (DAW, DBW) ST170, FORD FOCUS (DAW, DBW) 1.8 TDCi, FORD FOCUS (DAW, DBW) RS, (+ 1)

Postup se může mírně měnit podle designu auta.

VÝMĚNA: TLUMIČE PÉROVÁNÍ - FORD FOCUS DAW.
NÁSTROJE, KTERÉ BUDETE POTŘEBOVAT:



- Drátěný kartáč
- Sprej WD-40
- Čistič brzd
- Měděné mazivo
- Momentový klíč
- Kombinační klíč č.13
- Nástavec č. 15
- Úderová rázová hlavice na matice kol č.19
- Rozpěrný nástavec na demontáž tlumičů č. DD5,2
- Račnový klíč
- Křížový šroubovák
- Nástroj na odstranění spony
- Klín pod kolo auta

KOUPIT NÁSTROJE

Výměna: tlumiče pérování - Ford Focus DAW. AUTODOC doporučuje:

- Oba tlumiče zadního odpružení je třeba vyměnit současně.
- Proces výměny je totožný pro levý a pravý tlumič zadního odpružení.
- Výměna: tlumiče pérování - Ford Focus DAW. Postupujte podle následujícího procesu:

VÝMĚNU PROVEĎTE V NÁSLEDUJÍCÍM POŘADÍ:

1 Kola auta zajistěte pomocí klínů.

2 Otevřete kapotu.



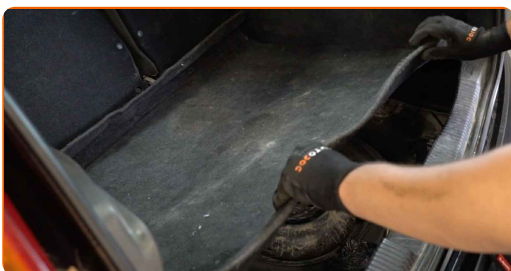
3 Pohněte se skládací poličkou a odpojte ji z držáků. Díky tomu získáte přístup k bočním ozdobným plastovým panelům.



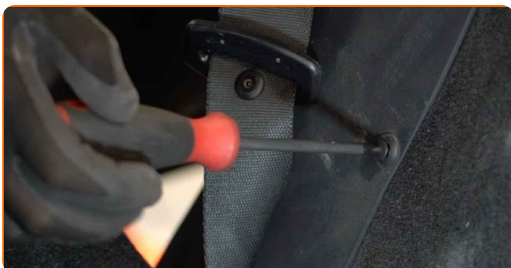
4 Sklopte opěradla zadních sedadel.



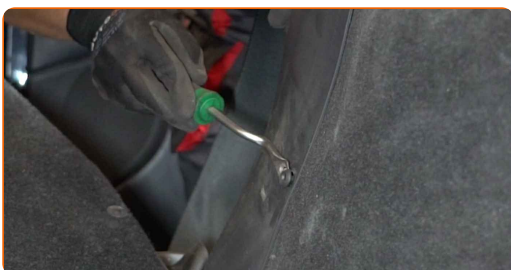
5 Odstraňte přední spodní obložení kufru.



6 Odšroubujte upevňovací prvky bočního plastového ozdobného panelu. Použijte křížový šroubovák PH.



7 Odstraňte spony z plastového bočního panelu. Použijte nástroj na odstranění spony.



8 Odstraňte boční plastový kryt.

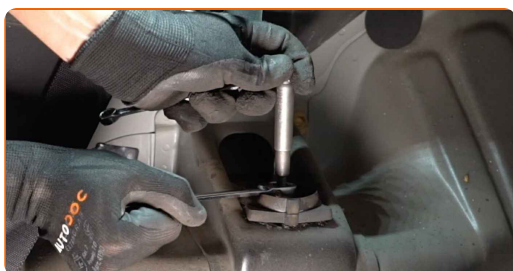
9 Odpojte boční obložení kufříku.



10 Vyčistěte upevňovací prvky vrchního ložiska tlumiče. Použijte drátěný kartáč. Použijte sprej WD-40.



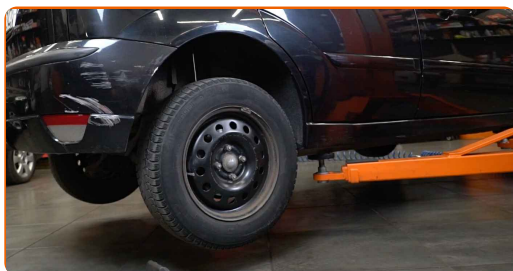
11 Uvolněte horní upevňovací prvek tlumiče. Použijte kombinační klíč č.13. Použijte rozpěrný nástavec na demontáž tlumičů №DD5,2. Použijte ráčnový klíč.



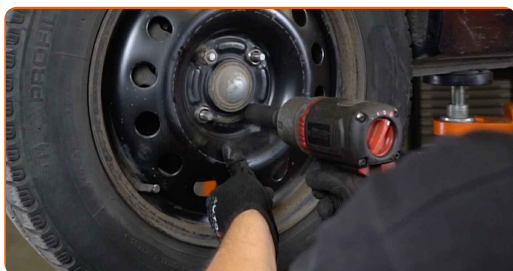
12 Uvolněte upevňovací šrouby kola. Použijte rázový nástavec na kolo č. 19.



13 Zvedněte zadní část vozidla a zajistěte vozidlo na podpěrách.



14 Odšroubujte šrouby kol.



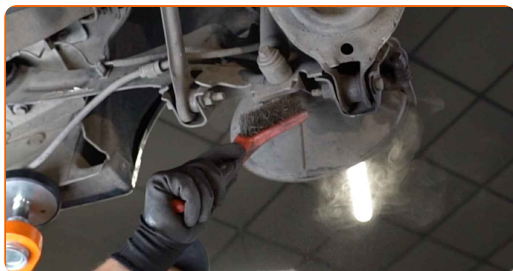
AUTODOC doporučuje:

- **Důležité!** Při odšroubovávání upevňovacích šroubů držte kolo. Ford Focus DAW

15 Odstraňte kolo.

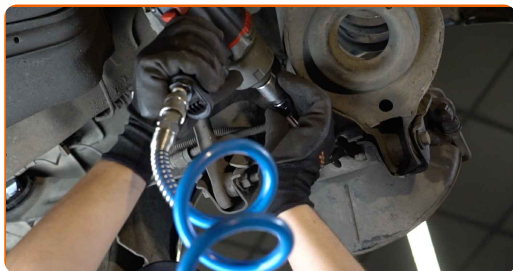


16 Vyčistěte upevňovací prvky tlumiče. Použijte drátěný kartáč. Použijte sprej WD-40.



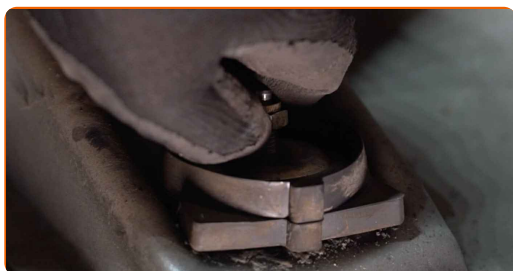
17

Odšroubujte spodní upevnění tlumiče. Použijte nástavec č.15. Použijte ráčnový klíč.



18

Odšroubujte vrchní upevnění tlumiče.



AUTODOC doporučuje:

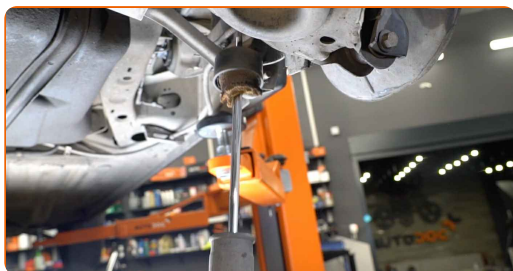
- **Důležité!** Při odšroubovávání upevňovacích šroubů držte tlumič. Ford Focus DAW

19

Odstraňte upevňovací šroub.

20

Odstraňte tlumič.



21

Odstraňte uložení tlumiče, návlek a tlumící doraz.

AUTODOC doporučuje:

- Výměna: tlumiče pérování - Ford Focus DAW. Pečlivě zkontrolujte uložení tlumiče, manžetu a doraz tlumiče. Podle potřeby je vyměňte.

22

Vyčistěte montážní místa tlumiče. Použijte drátěný kartáč. Použijte sprej WD-40.



Výměna: tlumiče pérování - Ford Focus DAW. Tip od odborníků z AUTODOC:

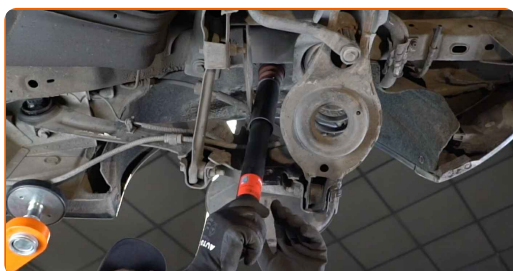
- Před instalací ručně stlačte nový tlumič alespoň 3-5 krát.

23

Nainstalujte uložení, návlek a tlumicí doraz na nový tlumič.

24

Umístěte tlumič do oblouku kola a upevněte jej.

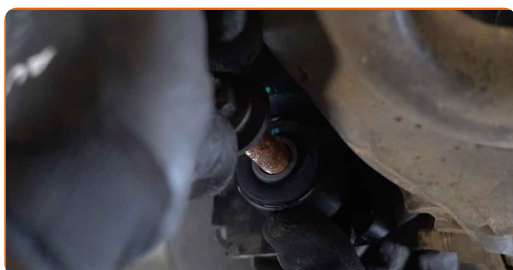


AUTODOC doporučuje:

- Ford Focus DAW - Pro vyhnutí se zranění držte tlumič při zašroubování upevňovacích šroubů.

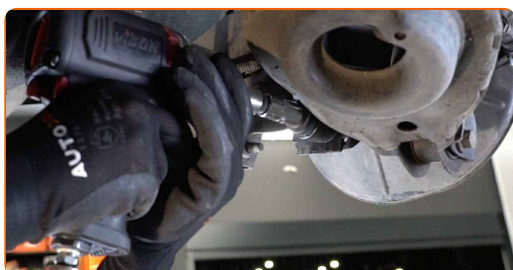
25

Nainstalujte upevňovací šroub.



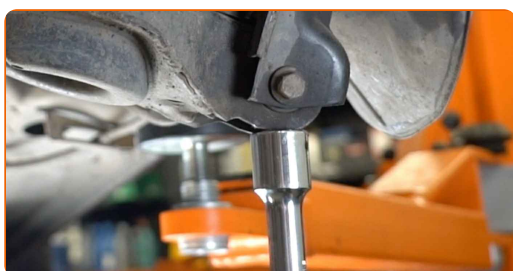
26

Zašroubujte spodní upevnění tlumiče. Použijte nástavec č.15. Použijte ráčnový klíč.



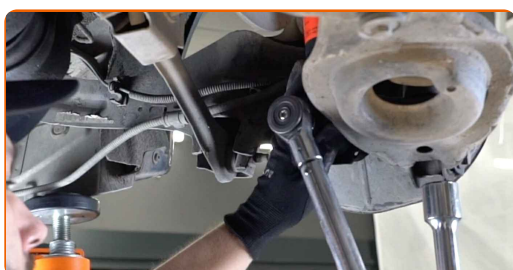
27

Podepřete rameno. Použijte zvedák s hydraulickými převody.



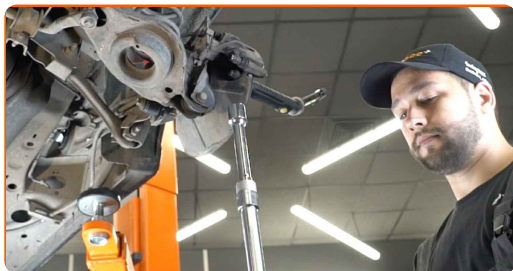
28

Utáhněte spodní upevnění tlumiče. Použijte nástavec č.15. Použijte momentový klíč. Utáhněte ji točivým momentem 85 Nm.



29

Odstraňte podpěru zpod ramene.



AUTODOC doporučuje:

- Výměna: tlumiče pérování - Ford Focus DAW. Zvedák na auto dejte dolů hladce, bez trhání, aby se nepoškodily součástky a mechanismy.

30

Natřete upevňovací prvky tlumiče. Použijte měděné mazivo.



31

Natřete povrch, kde je brzdový kotouč v kontaktu s ráfem kola. Použijte měděné mazivo.



32

Vyčistěte povrch brzdového kotouče. Použijte čistič brzd.



AUTODOC doporučuje:

- Výměna: tlumiče pérování - Ford Focus DAW. Po aplikování spreje několik minut počkejte.

33

Nainstalujte kolo.



AUTODOC doporučuje:

- Upozornění! Pro vyhnutí se zranění držte kolo při šroubování upevňovacích šroubů na auto. Ford Focus DAW

34

Zašroubujte šrouby kol. Použijte rázový nástavec na kolo č. 19.

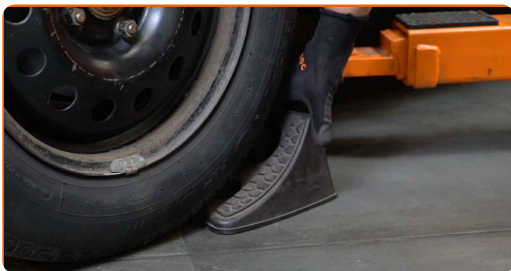


35

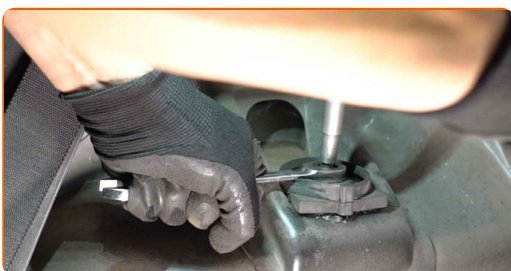
Auto dejte na zem a přišroubujte šrouby v křížovém poradí. Použijte rázový nástavec na kolo č. 19. Použijte momentový klíč. Utáhněte ji točivým momentem 110 Nm.



36 Odstraňte zvedáky a klíny.



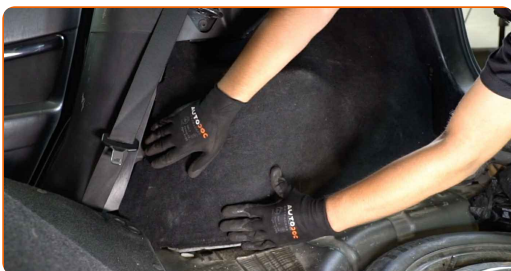
37 Utáhněte vrchní upevnění tlumiče. Použijte kombinační klíč č.13. Použijte rozpěrný nástavec na demontáž tlumičů №DD5,2. Použijte momentový klíč. Utáhněte ji točivým momentem 18 Nm.



38 Natřete upevňovací prvky tlumiče. Použijte měděné mazivo.

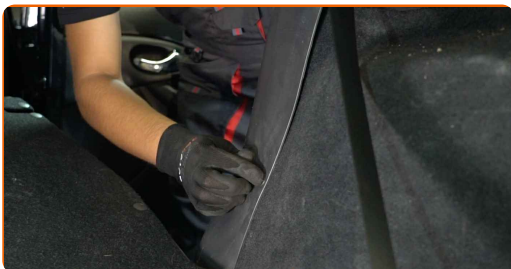


39 Připojte boční obložení kufru.

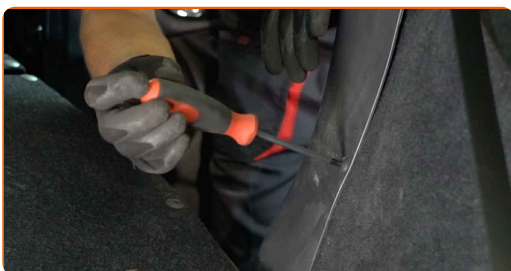


40 Nainstalujte boční plastový panel.

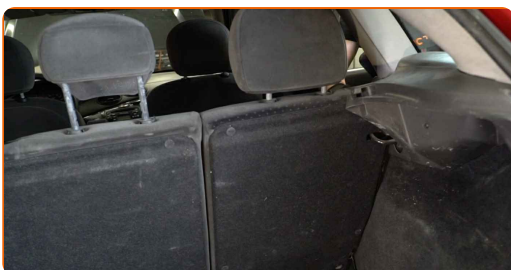
41 Znovu nainstalujte spony plastového bočního panelu.



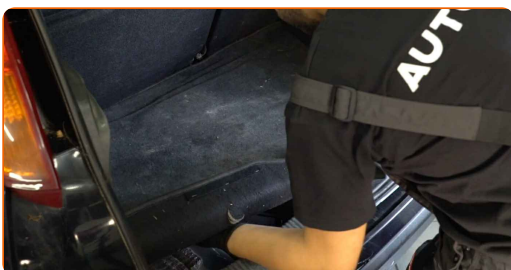
42 Zašroubujte upevňovací prvky bočního plastového ozdobného panelu. Použijte křížový šroubovák PH.



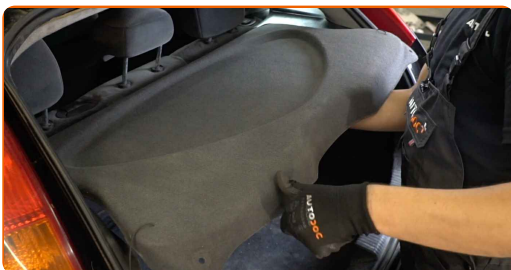
43 Sedadlo vraťte do své původní polohy.



44 Nainstalujte přední spodní obložení kufru.

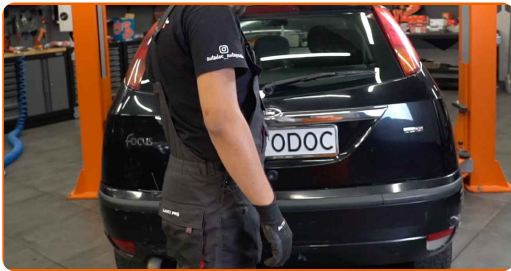


45 Nainstalujte skládací poličku do své montážní polohy.



46

Zavřete kryt zavazadlového prostoru.



VÝBORNĚ! 

ZOBRAZIT VÍCE TUTORIÁLŮ

AUTODOC – NÁHRADNÍ DÍLY NEJVYŠŠÍ KVALITY ZA VÝBORNOU CENU, A TO VŠECHNO ONLINE

AUTODOC MOBILNÍ APLIKACE: ZACHYŤTE SKVĚLÉ AKCE PŘI POHODLNÉM NAKUPOVÁNÍ



+ AUTODOC

GET IT ON
Google Play

Download on the
App Store

Download

OBROVSKÝ VÝBĚR NÁHRADNÍCH DÍLŮ PRO VAŠE AUTO

KUPTE SI NÁHRADNÍ DÍLY PRO FORD

TLUMIČE PÉROVÁNÍ: ŠIROKÝ VÝBĚR

VYBERTE SI AUTODÍLY PRO FORD FOCUS DAW

TLUMIČE PÉROVÁNÍ PRO FORD: KOUPIŤ NYNÍ

**TLUMIČE PÉROVÁNÍ PRO FORD FOCUS DAW: NEJLEPŠÍ
AKCE A NABÍDKY**

VYHLÁŠENÍ:

Dokument obsahuje pouze obecná doporučení, která pro vás mohou být užitečná při svépomocné opravě vašeho auta nebo při výměně některých dílů. AUTODOC nenesे žádnou zodpovědnost za poškození, zranění, škodu na majetku, způsobenou opravou nebo výměnou dílů nesprávným použitím nebo nesprávným pochopením uvedených informací.

AUTODOC nenesе odpovědnost za žádné možné chyby nebo nejasnosti uvedeny v tomto návodu. Uvedené informace mají pouze informativní charakter a nelze je zaměnit s radami od odborníků.

AUTODOC nenesе odpovědnost za nesprávné nebo rizikové používání vybavení, nářadí nebo náhradních dílů. AUTODOC doporučuje výměnu nebo opravu provádět opatrně a přísně dodržovat všechna bezpečnostní pravidla. Pamatujte si: používání dílů nízké kvality nezaručí vašemu autu dostatečnou míru bezpečnosti na silnicích.

© Copyright 2022 – Veškerý obsah na této stránce, zejména texty, fotografie a grafika, je chráněn zákonem o autorských právech. Všechna práva, včetně práva na kopírování, svěření třetím stranám, práva na úpravu a překlad, vlastní společnost AUTODOC GmbH.