



Jak vyměnit vnější
zpětné zrcátko na **Ford**
Focus DAW – návod k
výměně

VIDEO TUTORIÁL

**i Důležité!**

Tento proces výměny můžete použít pro model:

FORD FOCUS (DAW, DBW) 1.4 16V, FORD FOCUS (DAW, DBW) 1.6 16V, FORD FOCUS (DAW, DBW) 1.8 16V, FORD FOCUS limuzína (DFW) 1.4 16V, FORD FOCUS limuzína (DFW) 1.6 16V, FORD FOCUS limuzína (DFW) 1.8 16V, FORD FOCUS kombík (DNW) 1.4 16V, FORD FOCUS kombík (DNW) 1.6 16V, FORD FOCUS kombík (DNW) 1.8 16V, FORD FOCUS (DAW, DBW) 2.0 16V, FORD FOCUS (DAW, DBW) 1.8 Turbo DI / TDDi, FORD FOCUS limuzína (DFW) 2.0 16V, FORD FOCUS limuzína (DFW) 1.8 Turbo DI / TDDi, FORD FOCUS kombík (DNW) 2.0 16V, FORD FOCUS kombík (DNW) 1.8 Turbo DI / TDDi, (+ 15)

Postup se může mírně měnit podle designu auta.

VÝMĚNA: VNĚJŠÍ ZPĚTNÉ ZRCÁTKO - FORD FOCUS
DAW. POTŘEBNÉ NÁSTROJE:



- Sprej WD-40
- Sprej na elektroniku
- Momentový klíč
- Nástavec č. 10
- Račnový klíč
- Nástroj na odstranění spony
- Nástroj na demontáž čalounění
- Kryt na blatník

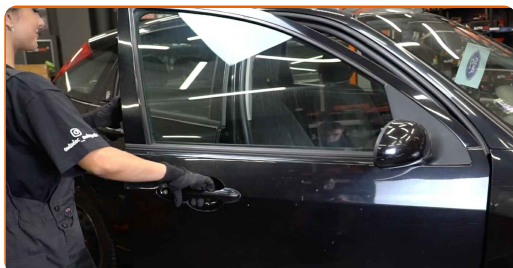
KOUPIT NÁSTROJE

Výměna: vnější zpětné zrcátko - Ford Focus DAW. Doporučují odborníci z AUTODOC:

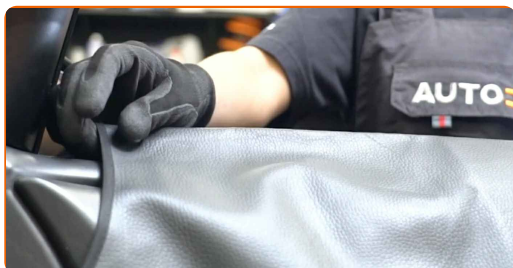
- Celý postup práce provedte při vypnutém motoru.

VÝMĚNA: VNĚJŠÍ ZPĚTNÉ ZRCÁTKO - FORD FOCUS DAW. DOPORUČENÝ POSTUP KROKŮ:

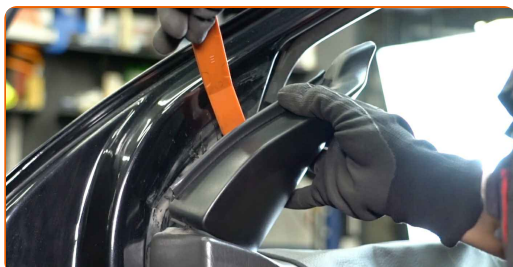
1 Otevřete dveře auta.



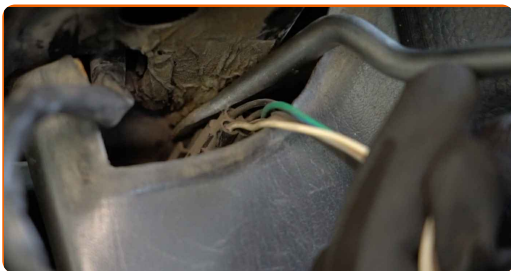
2 Na ochranu laku a barvy a plastových prvků auta použijte ochranné kryty na blatníky.



3 Odstraňte kryt zpětného zrcátka. Použijte plastový nástroj na demontáž čalounění.



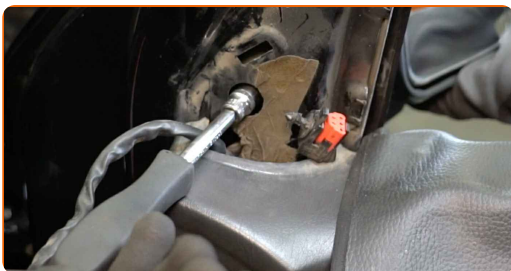
4 Odpojte vodiče zpětného zrcátka. Použijte nástroj na odstranění spony.



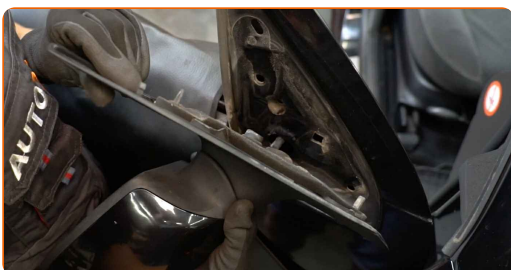
5 Odpojte konektor na nastavení zrcátka od dveří.



6 Odstraňte šrouby zpětného zrcátka. Použijte nástavec č.10. Použijte ráčnový klíč.



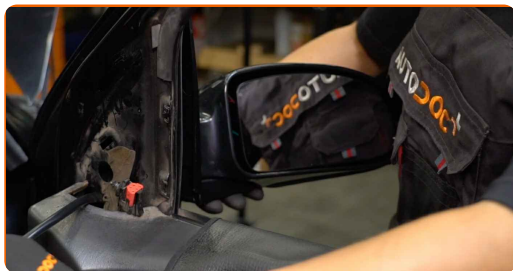
7 Odstraňte zpětné zrcátko.



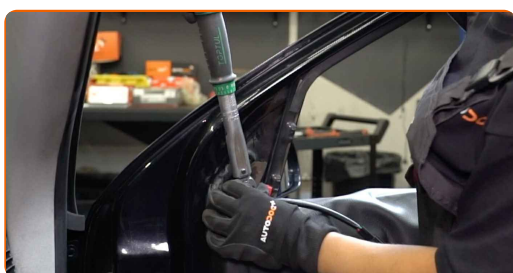
8 Vyčistěte montážní pozici bočního zpětného zrcátka. Použijte sprej WD-40.



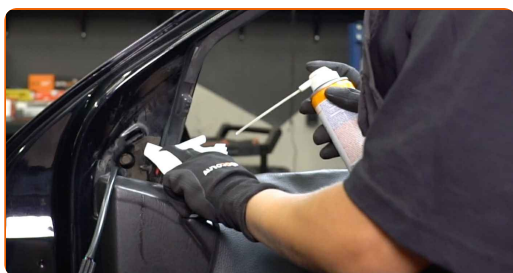
9 Nainstalujte nové zpětné zrcátko.



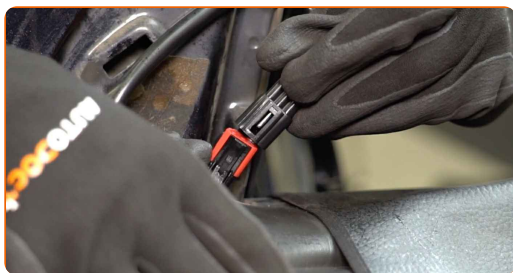
10 Utáhněte šrouby zpětného zrcátka. Použijte nástavec č.10. Použijte momentový klíč. Utáhněte ji točivým momentem 8 Nm.



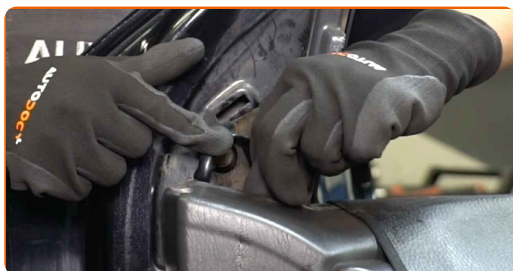
11 Natřete konektor spínače elektrického zrcátka. Použijte dielektrické mazivo.



12 Připevněte konektor pro nastavení zrcátka ke dveřím.

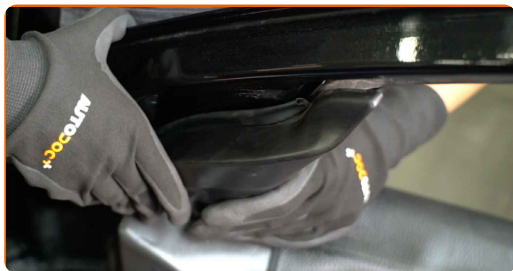


13 Zapojte vodiče zpětného zrcátka.



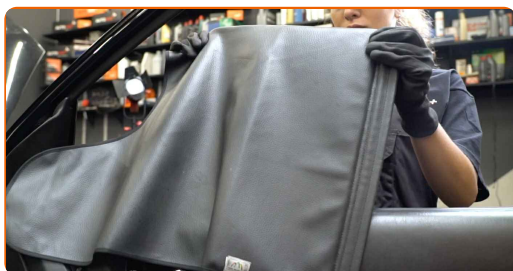
14

Nainstalujte kryt zpětného zrcátka.



15

Odstraňte ochranný kryt blatníku.



16

Zavřete dveře auta.



17

Zapněte zapalování. Je třeba se ujistit, že komponenty pracují správně.

18

Vypněte zapalování.

VÝBORNĚ! 

ZOBRAZIT VÍCE TUTORIÁLŮ

AUTODOC – NÁHRADNÍ DÍLY NEJVYŠŠÍ KVALITY ZA VÝBORNOU CENU, A TO VŠECHNO ONLINE

AUTODOC MOBILNÍ APLIKACE: ZACHYŤTE SKVĚLÉ AKCE PŘI POHODLNÉM NAKUPOVÁNÍ



+ AUTODOC

GET IT ON
Google Play

Download on the
App Store

Download

OBROVSKÝ VÝBĚR NÁHRADNÍCH DÍLŮ PRO VAŠE AUTO

KUPTE SI NÁHRADNÍ DÍLY PRO FORD

VNĚJŠÍ ZPĚTNÉ ZRCÁTKO: ŠIROKÝ VÝBĚR

VYBERTE SI AUTODÍLY PRO FORD FOCUS DAW

VNĚJŠÍ ZPĚTNÉ ZRCÁTKO PRO FORD: KOUPIŤ NYNÍ

**VNĚJŠÍ ZPĚTNÉ ZRCÁTKO PRO FORD FOCUS DAW:
NEJLEPŠÍ AKCE A NABÍDKY**

VYHLÁŠENÍ:

Dokument obsahuje pouze obecná doporučení, která pro vás mohou být užitečná při svépomocné opravě vašeho auta nebo při výměně některých dílů. AUTODOC nenesे žádnou zodpovědnost za poškození, zranění, škodu na majetku, způsobenou opravou nebo výměnou dílů nesprávným použitím nebo nesprávným pochopením uvedených informací.

AUTODOC nenesе odpovědnost za žádné možné chyby nebo nejasnosti uvedeny v tomto návodu. Uvedené informace mají pouze informativní charakter a nelze je zaměnit s radami od odborníků.

AUTODOC nenesе odpovědnost za nesprávné nebo rizikové používání vybavení, nářadí nebo náhradních dílů. AUTODOC doporučuje výměnu nebo opravu provádět opatrně a přísně dodržovat všechna bezpečnostní pravidla. Pamatujte si: používání dílů nízké kvality nezaručí vašemu autu dostatečnou míru bezpečnosti na silnicích.

© Copyright 2022 – Veškerý obsah na této stránce, zejména texty, fotografie a grafika, je chráněn zákonem o autorských právech. Všechna práva, včetně práva na kopírování, svěření třetím stranám, práva na úpravu a překlad, vlastní společnost AUTODOC GmbH.