



Jak vyměnit zadní ložisko
kola na **FORD C-MAX**
(DM2) – návod k výměně

PODOBNÝ VIDEO TUTORIÁL



Toto video ukazuje proces výměny podobné součástky na jiném vozidle

Důležité!

Tento proces výměny můžete použít pro model:

FORD C-MAX (DM2) 1.8, FORD C-MAX (DM2) 2.0 TDCi, FORD C-MAX (DM2) 1.6 TDCi, FORD C-MAX (DM2) 1.6, FORD C-MAX (DM2) 1.8 Flexifuel, FORD C-MAX (DM2) 2.0, FORD C-MAX (DM2) 1.8 TDCi, FORD C-MAX (DM2) 2.0 CNG, FORD C-MAX (DM2) 2.0 LPG

Postup se může mírně měnit podle designu auta.

Tento tutoriál byl vytvořen na základě procesu výměny pro podobnou součástku na autě: FORD Focus II Sedan (DB_, FCH, DH) 1.6 TDCi

VÝMĚNA: LOŽISKA KOLA - FORD C-MAX (DM2).
POTŘEBNÉ NÁSTROJE:



- Drátěný kartáč
- Sprej WD-40
- Čistič brzd
- Univerzální čistící sprej
- Sprej na elektroniku
- Měděné mazivo
- Momentový klíč
- Kombinační klíč č.13
- Nástavec č. 13
- Hvězdicový nástavec Torx T50
- Úderová rázová hlavice na matice kol č.19
- Vratidlo
- Páčidlo
- Plochý šroubovák
- Gumové kladivo
- Kleště pro vodní čerpadlo
- Klín pod kolo auta

Koupit nástroje

Výměna: ložiska kola - FORD C-MAX (DM2). AUTODOC doporučuje:

- Nepoužívejte znovu ložisko vašeho auta FORD C-MAX (DM2)
- Proces výměny ložiska náboje kola je totožný pro obě kola na stejné nápravě.
- Celý postup práce proveďte při vypnutém motoru.

VÝMĚNA: LOŽISKA KOLA - FORD C-MAX (DM2). DOPORUČENÝ POSTUP KROKŮ:

1 Kola auta zajistěte pomocí klínů.

2 Uvolněte upevňovací šrouby kola. Použijte rázový nástavec na kolo č. 19.



3 Zvedněte zadní část vozidla a zajistěte vozidlo na podpěrách.

4 Odšroubujte šrouby kol.



AUTODOC doporučuje:

- **Upozornění!** Pro vyhnutí se zranění držte kolo při odšroubovávání upevňovacích šroubů. FORD C-MAX (DM2)

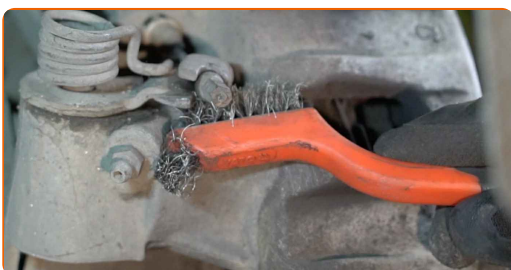
5

Odstraňte kolo.



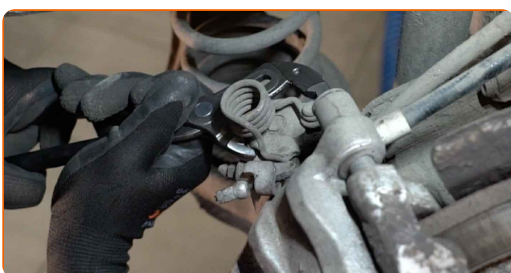
6

Vyčistěte upevňovací prvek lanka parkovací brzdy. Použijte drátěný kartáč. Použijte víceúčelový čistící sprej.



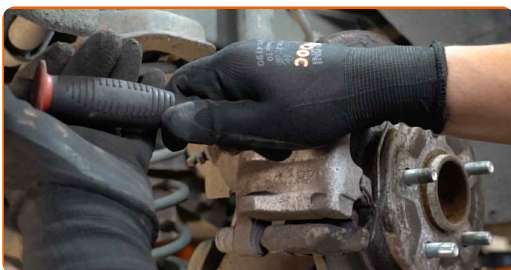
7

Uvolněte lanko parkovací brzdy. Použijte kleště na vodní pumpu.

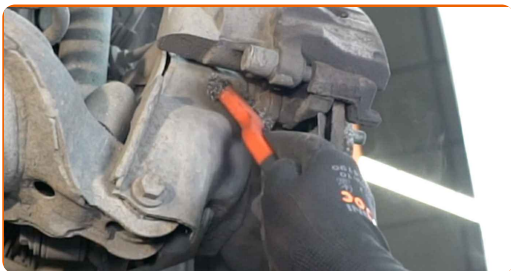


8

Rozšiřte brzdové destičky. Použijte páčidlo.



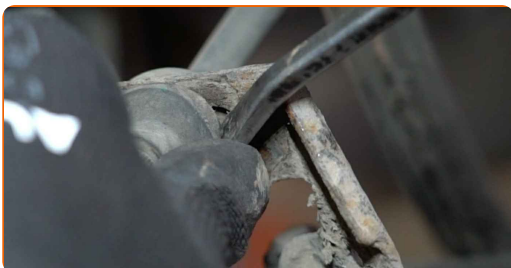
9 Vyčistěte upevňovací prvky držáku brzdového třmenu. Použijte drátěný kartáč. Použijte víceúčelový čisticí sprej.



10 Odšroubujte upevnění svorky brzdového třmenu. Použijte kombinační klíč č.13.



11 Odpojte brzdovou hadičku. Použijte páčidlo.



12 Odstraňte brzdový třmen spolu s jeho držákem. Použijte páčidlo.

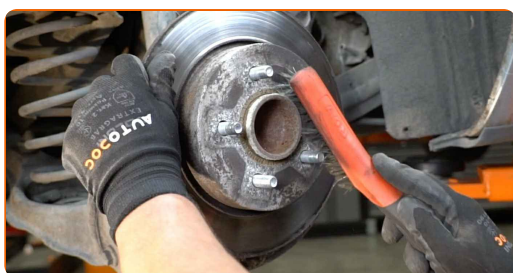


Výměna: ložiska kola - FORD C-MAX (DM2). Doporučují odborníci z AUTODOC:

- Přivažte třmen k zavěšení kol nebo ke karoserii drátkem bez odpojení od brzdové hadičky, aby se předešlo ztrátě tlaku v brzdovém systému.
- Ujistěte se, že brzdový třmen nevisí na brzdové hadičce.
- Po odstranění brzdového třmenu nestláchejte brzdový pedál. Vypadl by totiž píst z brzdového válce, vylila by se brzdová kapalina a systém by ztratil tlak.
- Zkontrolujte držák brzdového třmenu, vodící závlačky brzdového třmenu a pouzdra. Vyčistěte je. Pokud je to nutné, vyměňte je.

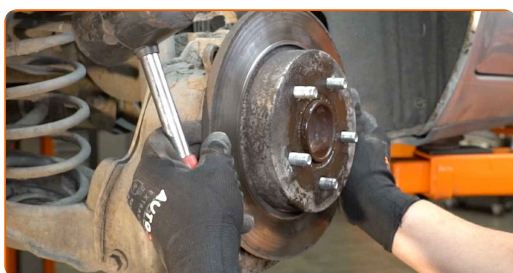
13

Vyčistěte upevňovací prvky brzdového kotouče. Použijte drátěný kartáč. Použijte sprej WD-40.



14

Odstraňte brzdový kotouč. Použijte gumové kladivo.



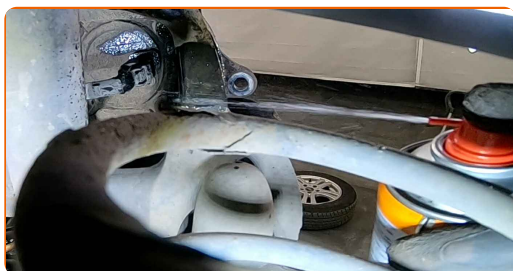
15

Vyčistěte upevňovací prvky ložiska náboje kola. Použijte drátěný kartáč. Použijte sprej WD-40.



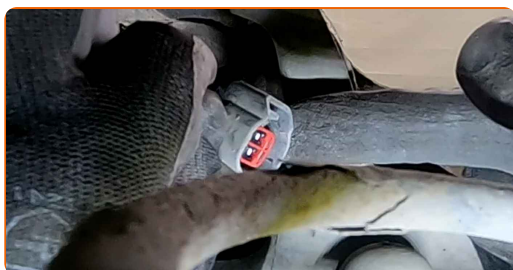
16

Vyčistěte montážní pozici ABS senzoru. Použijte víceúčelový čisticí sprej.



17

Odpojte konektor ABS snímače. Použijte plochý šroubovák.



18

Odšroubujte šrouby náboje kola. Použijte hvězdicový Torx T 50. Použijte vratidlo.



19

Spolu odstraňte náboj a ložisko, protože tyto dva prvky jsou smontovány do sebe.



20

Odstraňte usměrňovací desku brzdového kotouče.



21

Vyčistěte montážní otvor ložiska náboje. Použijte drátěný kartáč. Použijte sprej WD-40.



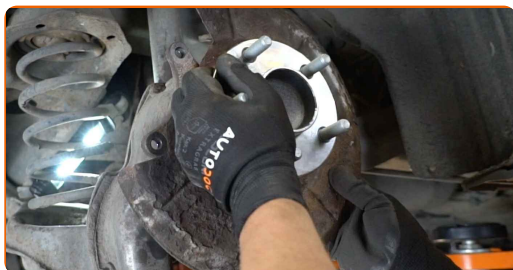
22

Nainstalujte usměrňovací desku brzdového kotouče.

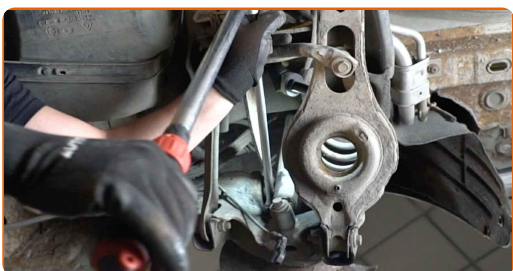


23

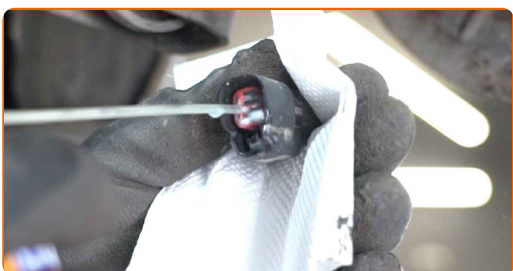
Nainstalujte nový náboj kola s ložiskem.



- 24** Utáhněte šrouby náboje kola. Použijte hvězdicový Torx T 50. Použijte momentový klíč. Utáhněte ji točivým momentem 65 Nm.



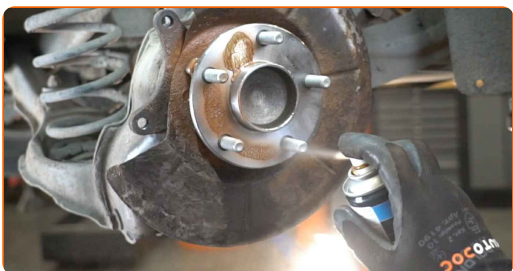
- 25** Ošetřete konektor ABS snímače. Použijte sprej na elektroniku.



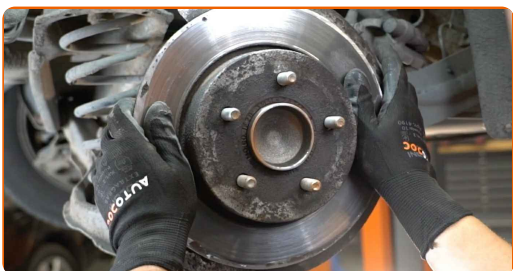
- 26** Připevněte konektor ABS snímače.



- 27** Aplikujte malé množství měděného maziva na náboj v místě, kde je v kontaktu s brzdovým kotoučem.



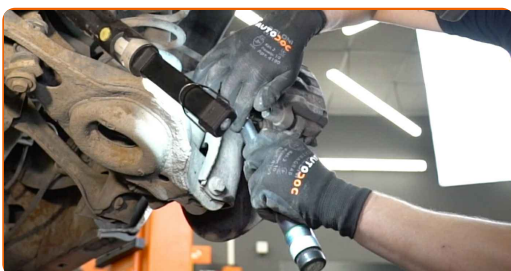
- 28** Nainstalujte brzdový kotouč.



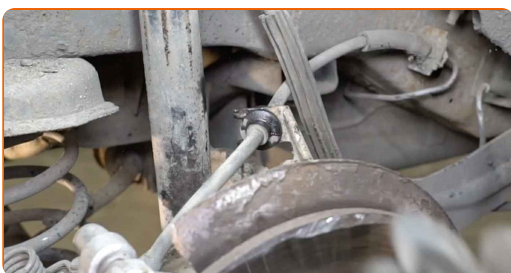
29 Nainstalujte brzdový třmen spolu s jeho držákem.



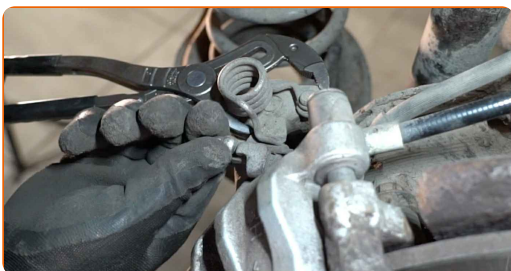
30 Upevněte svorku brzdového třmenu. Použijte nástavec č.13. Použijte momentový klíč. Utáhněte ji točivým momentem 55 Nm.



31 Připevněte brzdovou hadičku.



32 Nainstalujte lanko parkovací brzdy na držák brzdového třmenu. Použijte kleště na vodní pumpu.



33 Vyčistěte montážní otvor disku kola. Použijte drátěný kartáč.



34

Natřete povrch, kde je brzdový kotouč v kontaktu s ráfem kola. Použijte měděné mazivo.



35

Vyčistěte povrch brzdového kotouče. Použijte čistič brzd.



AUTODOC doporučuje:

- Výměna: ložiska kola - FORD C-MAX (DM2). Po aplikování spreje několik minut počkejte.

36

Nainstalujte kolo.

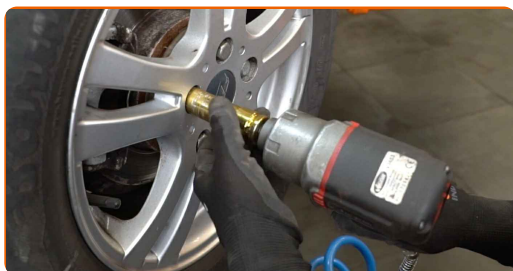


AUTODOC doporučuje:

- Upozornění! Pro vyhnutí se zranění držte kolo při šroubování upevňovacích šroubů na auto. FORD C-MAX (DM2)

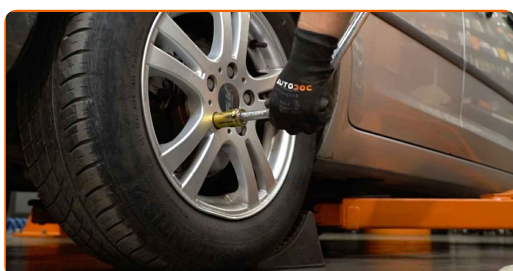
37

Zašroubujte šrouby kol. Použijte rázový nástavec na kolo č. 19.



38

Auto dejte na zem a přišroubujte šrouby v křížovém poradí. Použijte rázový nástavec na kolo č. 19. Použijte momentový klíč. Utáhněte ji točivým momentem 120 Nm.



39

Odstraňte zvedáky a klíny.



VÝBORNĚ! 

ZOBRAZIT VÍCE TUTORIÁLŮ

AUTODOC – NÁHRADNÍ DÍLY NEJVYŠŠÍ KVALITY ZA VÝBORNOU CENU, A TO VŠECHNO ONLINE

AUTODOC MOBILNÍ APLIKACE: ZACHYŤTE SKVĚLÉ AKCE PŘI POHODLNÉM NAKUPOVÁNÍ



OBROVSKÝ VÝBĚR NÁHRADNÍCH DÍLŮ PRO VAŠE AUTO

LOŽISKA KOLA: ŠIROKÝ VÝBĚR

i VYHLÁŠENÍ:

Dokument obsahuje pouze obecná doporučení, která pro vás mohou být užitečná při svépomocné opravě vašeho auta nebo při výměně některých dílů. AUTODOC nenesе žádnou zodpovědnost za poškození, zranění, škodu na majetku, způsobenou opravou nebo výměnou dílů nesprávným použitím nebo nesprávným pochopením uvedených informací.

AUTODOC nenesе odpovědnost za žádné možné chyby nebo nejasnosti uvedeny v tomto návodu. Uvedené informace mají pouze informativní charakter a nelze je zaměnit s radami od odborníků.

AUTODOC nenesе odpovědnost za nesprávné nebo rizikové používání vybavení, nářadí nebo náhradních dílů. AUTODOC doporučuje výměnu nebo opravu provádět opatrně a přísně dodržovat všechna bezpečnostní pravidla. Pamatujte si: používání dílů nízké kvality nezaručí vašemu autu dostatečnou míru bezpečnosti na silnicích.

© Copyright 2023 – Veškerý obsah na této stránce, zejména texty, fotografie a grafika, je chráněn zákonem o autorských právech. Všechna práva, včetně práva na kopírování, svěření třetím stranám, práva na úpravu a překlad, vlastní společnost AUTODOC SE.