



Jak vyměnit drážkový
řemen na **FORD Fiesta
Mk3 Hatchback (GFJ)** –
návod k výměně

PODOBNÝ VIDEO TUTORIÁL



Toto video ukazuje proces výměny podobné součástky na jiném vozidle

Důležité!

Tento proces výměny můžete použít pro model:

FORD Fiesta Mk3 Hatchback (GFJ) 1.4, FORD Fiesta Mk3 Hatchback (GFJ) 1.4 Cat

Postup se může mírně měnit podle designu auta.

Tento tutoriál byl vytvořen na základě procesu výměny pro podobnou součástku na autě: FORD Focus Mk1 Hatchback (DAW, DBW) 1.8 TDCi

VÝMĚNA: DRÁŽKOVÉHO ŘEMENE - FORD FIESTA MK3
HATCHBACK (GFJ). NÁSTROJE, KTERÉ BUDETE
POTŘEBOVAT:



- Kombinační klíč č.15
- Kryt na blatník

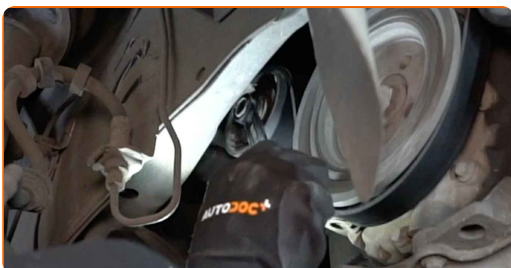
Koupit nástroje

Výměna: drážkového řemene - FORD Fiesta Mk3 Hatchback (GFJ). Tip od odborníků z AUTODOC:

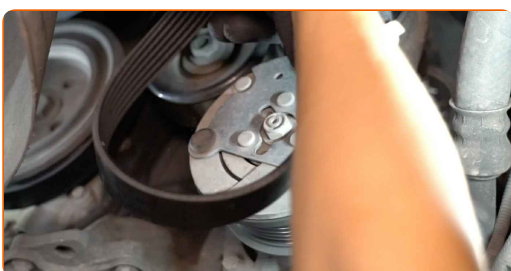
- Celý postup práce proveďte při vypnutém motoru.

VÝMĚNA: DRÁŽKOVÉHO ŘEMENE - FORD FIESTA MK3 HATCHBACK (GFJ). PROVEĎTE NÁSLEDUJÍCÍ KROKY:

- 1 Otevřete kapotu.
- 2 Na ochranu laku a barvy a plastových prvků auta použijte ochranné kryty na blatníky.
- 3 Zvedněte auto pomocí zvedáku nebo jej umístěte nad montážní jámu.
- 4 Do strany vytlačte napínací řemenici ozubeného klinového řemene. Použijte kombinační klíč č.15.



- 5 Odstraňte ozubený klinový řemen.



AUTODOC doporučuje:

- Zkontrolujte stav napínací řemenice a řemenice klikové hřídele. V případě potřeby je vyměňte.

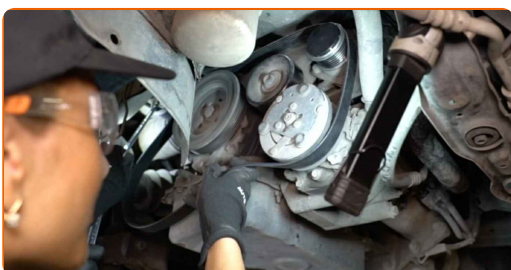
6

Vraťte napínací řemenici do své původní polohy.



7

Nainstalujte ozubený klinový řemen.



Výměna: drážkového řemene - FORD Fiesta Mk3 Hatchback (GFJ). Tip od odborníků z AUTODOC:

- Ujistěte se, že ozubený klinový řemen je pevně usazen na všech kladkách.

8

Do strany vytlačte napínací řemenici ozubeného klinového řemene. Použijte kombinační klíč č.15.

9

Umístěte klínový žebrovaný řemen na kladku klikové hřídele.



10

Vraťte napínací řemenici do své původní polohy. Použijte kombinační klíč č.15.



11

Motor nechte několik minut běžet. Je třeba se ujistit, že komponenty pracují správně.

12

Vypněte motor.

13

Dejte auto na zem.

14

Odstraňte ochranný kryt blatníku.

15

Zavřete kapotu.

VÝBORNĚ! 

ZOBRAZIT VÍCE TUTORIÁLŮ

AUTODOC – NÁHRADNÍ DÍLY NEJVYŠŠÍ KVALITY ZA VÝBORNOU CENU, A TO VŠECHNO ONLINE

AUTODOC MOBILNÍ APLIKACE: ZACHYŤTE SKVĚLÉ AKCE PŘI POHODLNÉM NAKUPOVÁNÍ



AUTODOC+

GET IT ON
 Google Play

Download on the
 App Store

Download

OBROVSKÝ VÝBĚR NÁHRADNÍCH DÍLŮ PRO VAŠE AUTO

DŘÁŽKOVÝ ŘEMEN: ŠIROKÝ VÝBĚR

i VYHLÁŠENÍ:

Dokument obsahuje pouze obecná doporučení, která pro vás mohou být užitečná při svépomocné opravě vašeho auta nebo při výměně některých dílů. AUTODOC nenesे žádnou zodpovědnost za poškození, zranění, škodu na majetku, způsobenou opravou nebo výměnou dílů nesprávným použitím nebo nesprávným pochopením uvedených informací.

AUTODOC nenesе odpovědnost za žádné možné chyby nebo nejasnosti uvedeny v tomto návodu. Uvedené informace mají pouze informativní charakter a nelze je zaměnit s radami od odborníků.

AUTODOC nenesе odpovědnost za nesprávné nebo rizikové používání vybavení, nářadí nebo náhradních dílů. AUTODOC doporučuje výměnu nebo opravu provádět opatrně a přísně dodržovat všechna bezpečnostní pravidla. Pamatujte si: používání dílů nízké kvality nezaručí vašemu autu dostatečnou míru bezpečnosti na silnicích.

© Copyright 2022 – Veškerý obsah na této stránce, zejména texty, fotografie a grafika, je chráněn zákonem o autorských právech. Všechna práva, včetně práva na kopírování, svěření třetím stranám, práva na úpravu a překlad, vlastní společnost AUTODOC GmbH.