



Jak vyměnit čerpadlo  
ostřikovače čelního skla  
na autě **FORD Fiesta  
Mk3 Hatchback (GFJ)** –  
návod na výměnu

## PODOBNÝ VIDEO TUTORIÁL



Toto video ukazuje proces výměny podobné součástky na jiném vozidle

### **Důležité!**

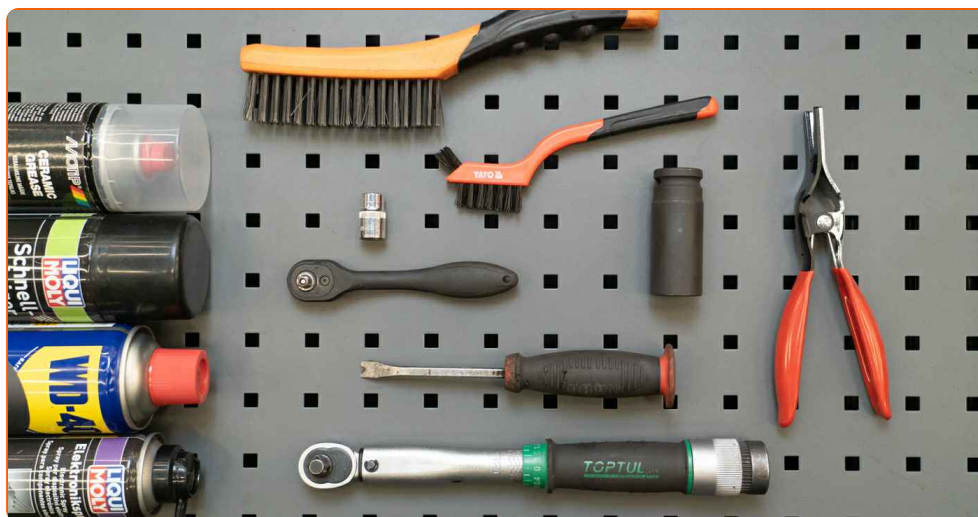
Tento proces výměny můžete použít pro model:

FORD FIESTA III (GFJ) 1.1, FORD FIESTA III (GFJ) 1.4, FORD FIESTA III (GFJ) 1.8 D, FORD FIESTA III (GFJ) 1.3 Cat, FORD FIESTA III (GFJ) 1.6 XR2i, FORD FIESTA III (GFJ) 1.8 16V, FORD FIESTA III (GFJ) 1.8 XR2i 16V, FORD FIESTA III (GFJ) 1.6 Turbo, FORD FIESTA III (GFJ) 1.6 i 16V, FORD FIESTA III (GFJ) 1.3, FORD FIESTA III (GFJ) 1.6

Postup se může mírně měnit podle designu auta.

Tento tutoriál byl vytvořen na základě procesu výměny pro podobnou součástku na autě: FORD TRANSIT MK-7 karoserie 2.2 TDCi

## VÝMĚNA: ČERPADLO OSTŘIKOVAČE - FORD FIESTA MK3 HATCHBACK (GFJ). SEZNAM POTŘEBNÝCH NÁSTROJŮ:



- Drátěný kartáč
- Nylonový kartáč
- Sprej WD-40
- Víceúčelový čisticí sprej
- Sprej na elektroniku
- Keramické mazivo
- Momentový klíč
- Nástavec, 10 mm
- Úderovou rázovou hlavici na matice kol, 21 mm
- Ráčnový klíč
- Otočný kolík
- Montážní páku
- Kleště pro odstranění hadice
- Kryt na blatník
- Klíny pod kola auta

**Koupit nástroje**

Výměna: čerpadlo ostřikovače - FORD Fiesta Mk3 Hatchback (GFJ).  
AUTODOC doporučuje:

- Celý postup práce provedte při vypnutém zapalování.

## VÝMĚNA: ČERPADO OSTŘIKOVAČE - FORD FIESTA MK3 HATCHBACK (GFJ). DOPORUČENÝ POSTUP KROKŮ:

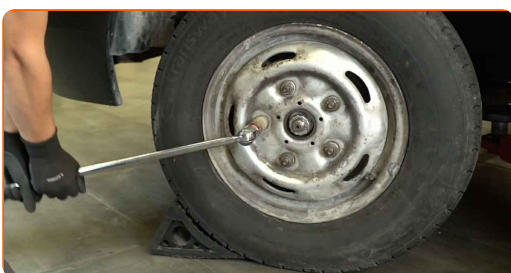
**1** Otevřete kapotu.

**2** Na ochranu laku, barvy a plastových prvků auta použijte ochranné kryty na blatníky.

**3** Kola auta zajistěte pomocí klínů.



**4** Povolte matice kola. Použijte úderovou rázovou hlavici na matice kol o průměru 21 mm. Použijte otočný kolík.



**5** Zvedněte auto.

### Upozornění!

- Pokud používáte zvedák, ujistěte se, že je auto zaparkované na tvrdém a rovném povrchu.
- Nezapomeňte vůz dodatečně zajistit podpěrnými stojany.

6

Odšroubujte matice kol.



Výměna: čerpadlo ostříkovače - FORD Fiesta Mk3 Hatchback (GFJ). Tip od odborníků z AUTODOC:

- Abyste předešli zranění, při odšroubování matic kolo přidržujte.

7

Odstraňte kolo.



- 8** Vyčistěte upevňovací prvek plastového krytu nádržky ostřikovače čelního skla. Použijte drátěný kartáč. Použijte sprej WD-40.



- 9** Vyšroubujte upevňovací šroub krytu nádržky ostřikovače čelního skla. Použijte nástavec o průměru 10 mm. Použijte ráčnový klíč.



- 10** Odstraňte upevňovací šrouby.

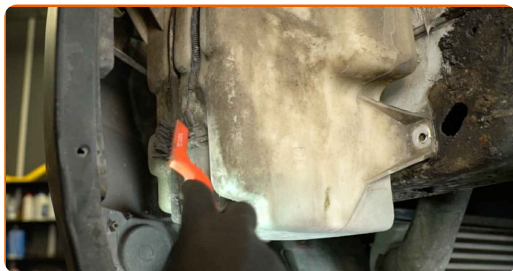


- 11** Odstraňte kryt nádržky ostřikovače čelního skla.



12

Vyčistěte čerpadlo ostřikovače čelního skla. Použijte nylonový kartáč. Použijte víceúčelový čisticí sprej.



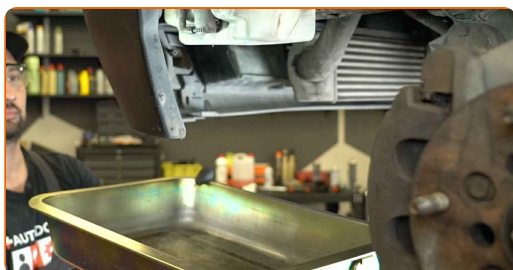
13

Odpojte konektor od čerpadla ostřikovače čelního skla. Použijte montážní páku.



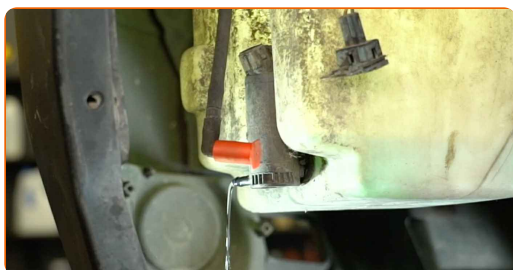
14

Pod čerpadlo ostřikovače čelního skla umístěte nádobu.



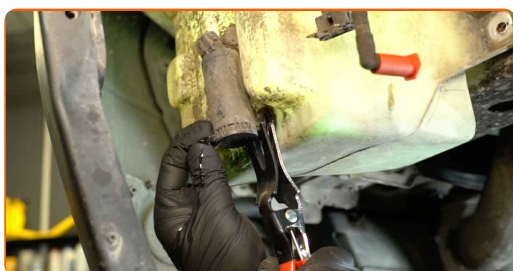
15

Odpojte hadici ostřikovače čelního skla. Použijte kleště pro odstranění hadice.



16

Odstraňte čerpadlo ostřikovače čelního skla. Použijte kleště pro odstranění hadice.



**17** Odstraňte těsnění čerpadla ostřikovače. Použijte montážní páku.



**18** Vyčistěte montážní místo čerpadla ostřikovače čelního skla. Použijte víceúčelový čisticí sprej.



**19** Namontujte nové těsnění čerpadla ostřikovače.



**20** Namontujte nové čerpadlo ostřikovače čelního skla.



**21** Připojte hadici ostřikovače čelního skla.





22

Ošetřete konektor čerpadla ostřikovače čelního skla. Použijte sprej na elektroniku.



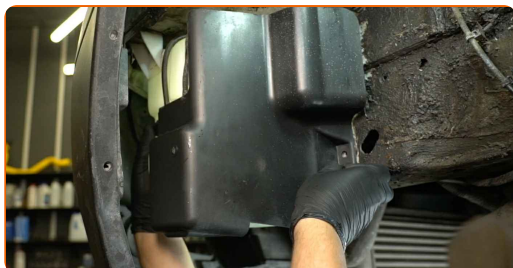
23

Připojte konektor čerpadla ostřikovače čelního skla.



24

Namontujte kryt nádržky ostřikovače čelního skla.



25

Namontujte upevňovací šroub.



26

Zašroubujte upevňovací šroub krytu nádržky ostřikovače čelního skla. Použijte nástavec o průměru 10 mm. Použijte ráčnový klíč.



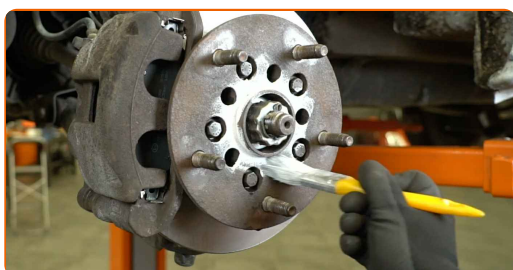
27

Vyčistěte montážní místo ráfku kola. Použijte drátěný kartáč. Použijte víceúčelový čisticí sprej.



28

Natřete povrch náboje kola, který se dotýká ráfku kola. Používejte keramické mazivo.



29

Namontujte kolo.



Výměna: čerpadlo ostřikovače - FORD Fiesta Mk3 Hatchback (GFJ).  
Profesionálové doporučují:

- Abyste předešli zranění, při našroubování upevňovacích matic kolo přidržujte.

**30** Našroubujte matice kol. Použijte úderovou rázovou hlavici na matice kol o průměru 21 mm. Použijte ráčnový klíč.



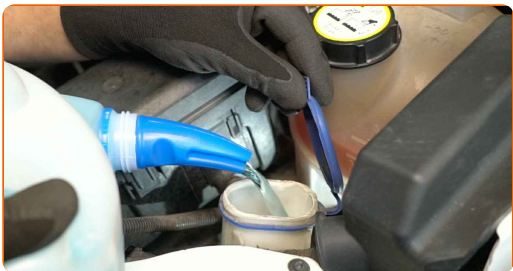
**31** Spusťte vůz a utáhněte matice kol v křížovém pořadí. Použijte úderovou rázovou hlavici na matice kol o průměru 21 mm. Použijte momentový klíč. Utahovací moment: 200 N·m.



**32** Odstraňte zvedák, podpěrné stojany a klíny pod kola.



**33** Do nádržky ostřikovačů nalijte novou kapalinu do ostřikovačů.



**34** Odstraňte kryt na blatník.

**35** Zavřete kapotu.

36

Zkontrolujte, zda nová součástka funguje.

**VÝBORNĚ!** 

**ZOBRAZIT VÍCE TUTORIÁLŮ**

# AUTODOC – NÁHRADNÍ DÍLY NEJVYŠŠÍ KVALITY ZA VÝBORNOU CENU, A TO VŠECHNO ONLINE

AUTODOC MOBILNÍ APLIKACE: ZACHYŤTE SKVĚLÉ AKCE PŘI POHODLNÉM NAKUPOVÁNÍ



**OBROVSKÝ VÝBĚR NÁHRADNÍCH DÍLŮ PRO VAŠE AUTO**

**ČERPADLO OSTŘIKOVAČE: ŠIROKÝ VÝBĚR**

## **i VYHLÁŠENÍ:**

Dokument obsahuje pouze obecná doporučení, která pro vás mohou být užitečná při svépomocné opravě vašeho auta nebo při výměně některých dílů. AUTODOC nenesे žádnou zodpovědnost za poškození, zranění, škodu na majetku, způsobenou opravou nebo výměnou dílů nesprávným použitím nebo nesprávným pochopením uvedených informací.

AUTODOC nenesе odpovědnost za žádné možné chyby nebo nejasnosti uvedeny v tomto návodu. Uvedené informace mají pouze informativní charakter a nelze je zaměnit s radami od odborníků.

AUTODOC nenesе odpovědnost za nesprávné nebo rizikové používání vybavení, nářadí nebo náhradních dílů. AUTODOC doporučuje výměnu nebo opravu provádět opatrně a přísně dodržovat všechna bezpečnostní pravidla. Pamatujte si: používání dílů nízké kvality nezaručí vašemu autu dostatečnou míru bezpečnosti na silnicích.

© Copyright 2024 – Veškerý obsah na této stránce, zejména texty, fotografie a grafika, je chráněn zákonem o autorských právech. Všechna práva, včetně práva na kopírování, svěření třetím stranám, práva na úpravu a překlad, vlastní společnost AUTODOC SE.