



Jak vyměnit vnější
zpětné zrcátko na **FORD**
Fiesta Mk6 Van – návod
k výměně

PODOBNÝ VIDEO TUTORIÁL



Toto video ukazuje proces výměny podobné součástky na jiném vozidle

Důležité!

Tento proces výměny můžete použít pro model:

FORD Fiesta Mk6 Van 1.4 TDCi, FORD Fiesta Mk6 Van 1.6 TDCi, FORD Fiesta Mk6 Van 1.25, FORD Fiesta Mk6 Van 1.5 TDCi, FORD Fiesta Mk6 Van 1.0 EcoBoost, FORD Fiesta Mk6 Van 1.0, FORD Fiesta Mk6 Van 1.6 ST, FORD Fiesta Mk6 Van 1.6 Ti-VCT, FORD Fiesta Mk6 Van 1.4

Postup se může mírně měnit podle designu auta.

Tento tutoriál byl vytvořen na základě procesu výměny pro podobnou součástku na autě: FORD Fiesta Mk6 Hatchback (JA8, JR8) 1.6 TDCi

VÝMĚNA: VNĚJŠÍ ZPĚTNÉ ZRCÁTKO - FORD FIESTA
MK6 VAN. SEZNAM POTŘEBNÝCH NÁSTROJŮ:



- Nástavec č. 10
- Nástavec č. 13
- Hvězdicový nástavec Torx T20
- Hvězdicový nástavec Torx T25
- Račnový klíč
- Momentový klíč
- Plochý Šroubovák
- Nástroj na demontáž čalounění

Koupit nástroje

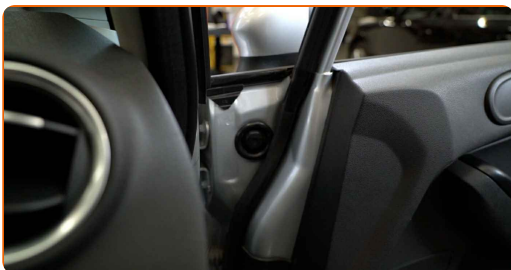
Výměna: vnější zpětné zrcátko - FORD Fiesta Mk6 Van. AUTODOC doporučuje:

- Celý postup práce provedte při vypnutém motoru.

VÝMĚNA: VNĚJŠÍ ZPĚTNÉ ZRCÁTKO - FORD FIESTA MK6 VAN. PROVEĎTE NÁSLEDUJÍCÍ KROKY:

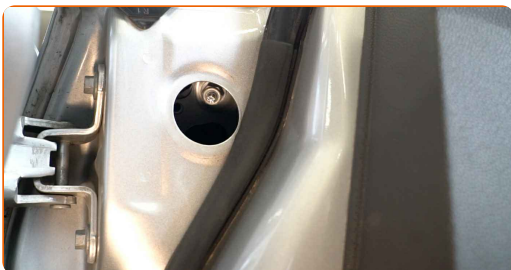
1

Otevřete dveře auta.



2

Odstraňte kryt uzávěru šroubu zpětného zrcátka.



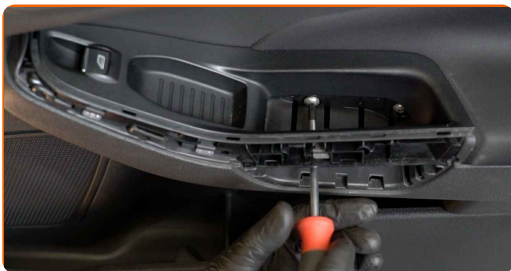
3

Odpojte dveřní panel loketní opěrky. Použijte plastový nástroj na demontáž čalounění.



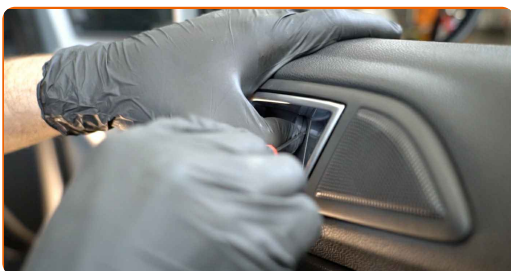
4

Odstraňte šrouby dveřní loketní opěrky. Použijte hvězdicový Torx T25. Použijte ráčnový klíč.



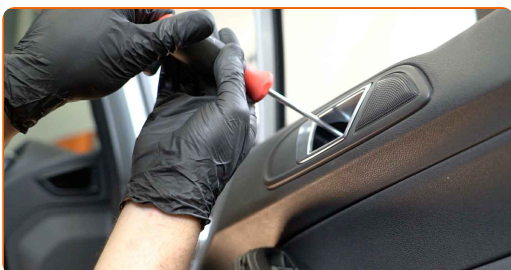
5

Odstraňte kryt uzávěru šroubu kliky dveří. Použijte plochý šroubovák.



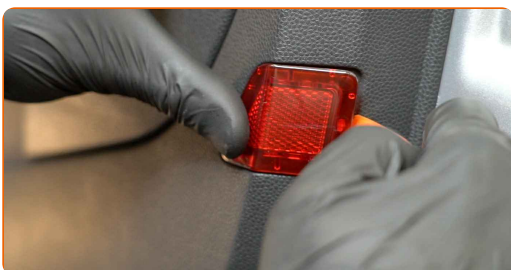
6

Odstraňte šroub kliky dveří. Použijte hvězdicový Torx T20. Použijte ráčnový klíč.



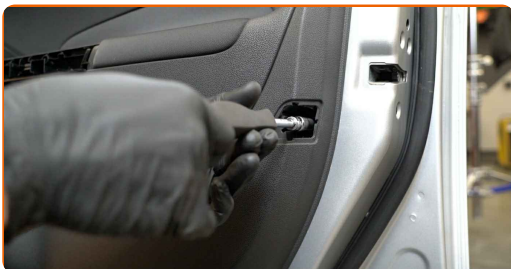
7

Odstraňte reflektor panelu dveří. Použijte plastový nástroj na demontáž čalounění.



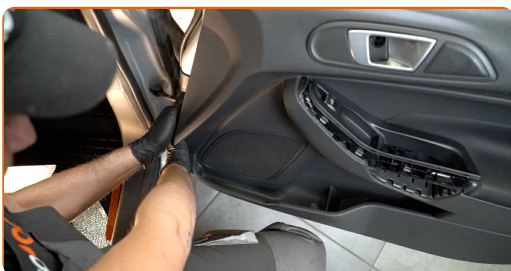
8

Odšroubujte upevňovací prvky panelu dveří. Použijte nástavec č.10. Použijte ráčnový klíč.



9

Odpojte panel dveří. Použijte plastový nástroj na demontáž čalounění.

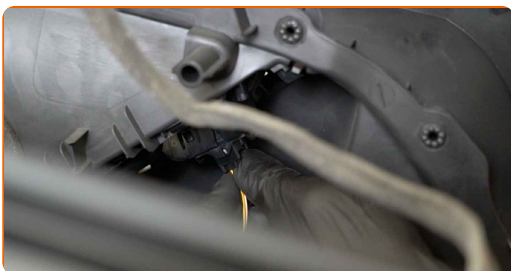


Výměna: vnější zpětné zrcátko - FORD Fiesta Mk6 Van. Tip:

- Při odstraňování součástky neaplikujte mnoho síly. Jinak byste mohli poškodit součástku.

10

Odstraňte spony panelu dveří. Použijte plastový nástroj na demontáž čalounění.



11

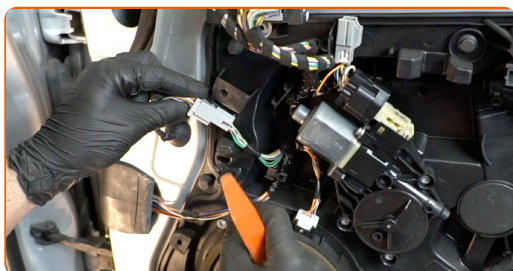
Odpojte konektor spínače oken od řídicí jednotky.



12 Odstraňte panel dveří.

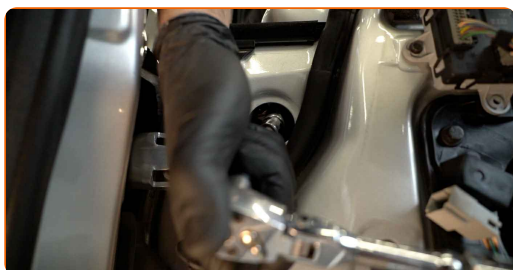


13 Odpojte konektor na nastavení zrcátka od řídicí jednotky.

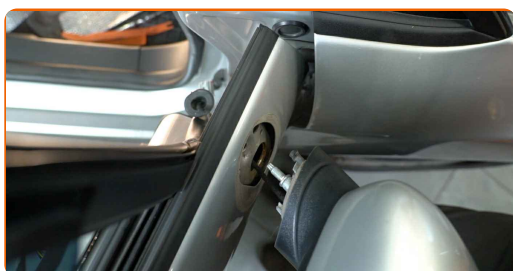


14 Odpojte konektor na nastavení zrcátka od dveří. Použijte plastový nástroj na demontáž čalounění.

15 Odstraňte šrouby zpětného zrcátka. Použijte nástavec č.13. Použijte ráčnový klíč.

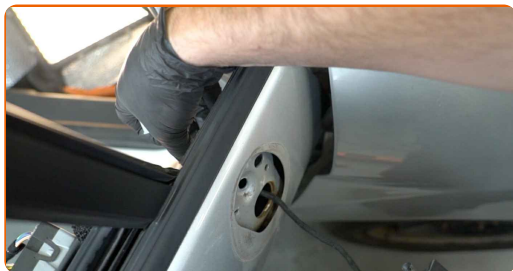


16 Odstraňte zpětné zrcátko.



17

Odpojte vodiče zpětného zrcátka.

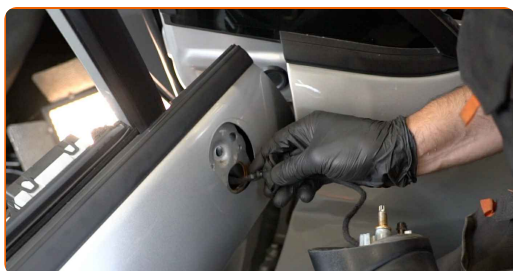


Výměna: vnější zpětné zrcátko - FORD Fiesta Mk6 Van. Tip od odborníků z AUTODOC:

- Pracujte opatrně! Nepoškodte vodiče zpětného zrcátka.

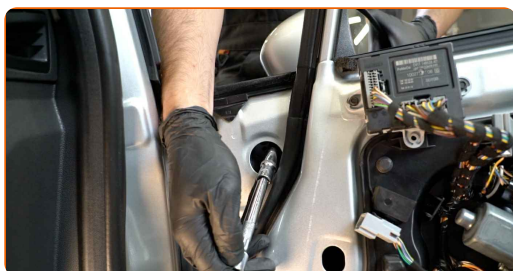
18

Zapojte vodiče zpětného zrcátka.



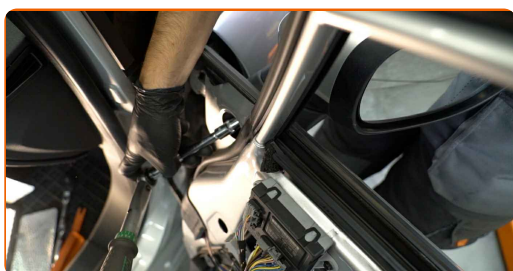
19

Nainstalujte nové zpětné zrcátko.

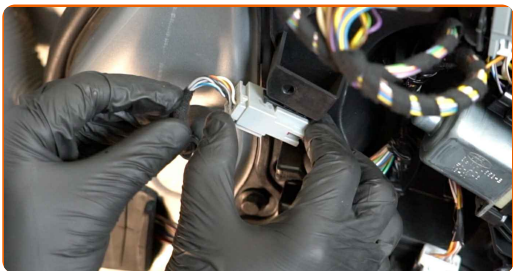


20

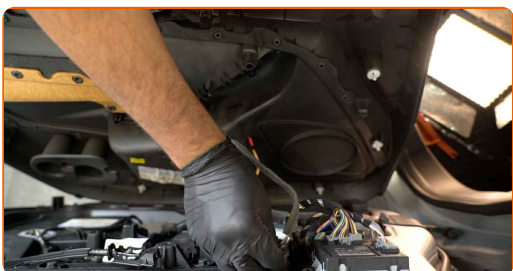
Utáhněte šrouby zpětného zrcátka. Použijte nástavec č.13. Použijte momentový klíč. Utáhněte ji točivým momentem 22 Nm.



21 Připevněte konektor pro nastavení zrcátka ke dveřím.



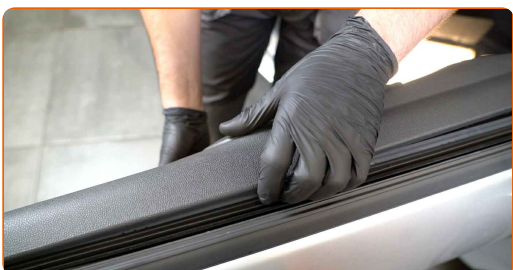
22 Připojte konektor k nastavení zrcátka k řídicí jednotce.



23 Připojte konektor spínače okna k řídicí jednotce.



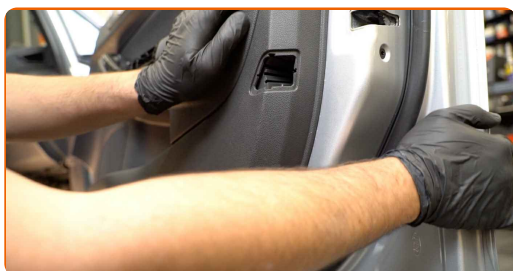
24 Znovu instalujte panel dveří.



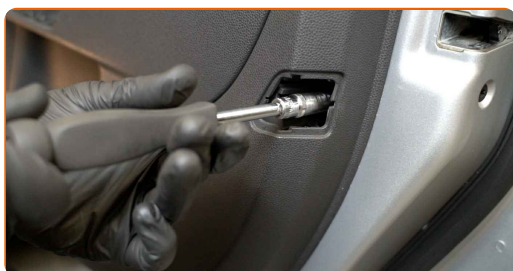
AUTODOC doporučuje:

- Pozor! Při instalaci nepoužívejte příliš velkou sílu. Mohou se tím poškodit upevňovací prvky vozu. FORD Fiesta Mk6 Van

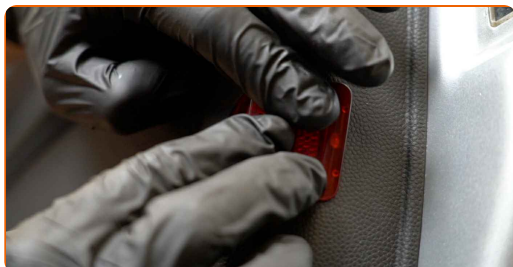
- 25** Znovu instalujte spony panelu dveří. Ujistěte se, že budete slyšet cvaknutí indikující, že součástka se upevnila na svém místě.



- 26** Zašroubujte upevňovací prvky panelu dveří. Použijte nástavec č.10. Použijte ráčnový klíč.



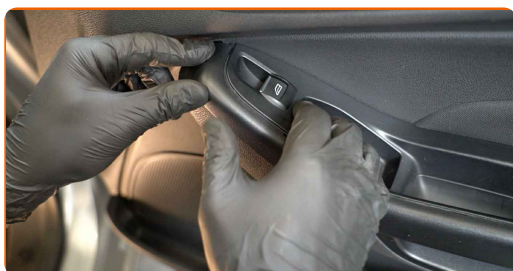
- 27** Znovu nainstalujte reflektor panelu dveří. Ujistěte se, že budete slyšet cvaknutí indikující, že součástka se upevnila na svém místě.



- 28** Zašroubujte upevňovací prvky dveřní loketní opěrky. Použijte hvězdicový Torx T25. Použijte ráčnový klíč.



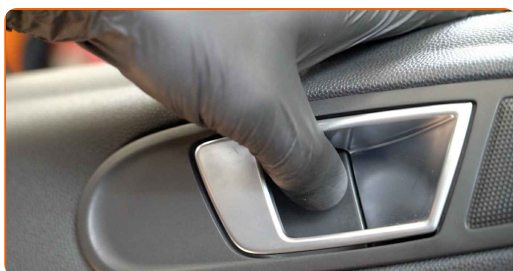
- 29** Znovu instalujte panel dveřní loketní opěrky. Ujistěte se, že budete slyšet cvaknutí indikující, že součástka se upevnila na svém místě.



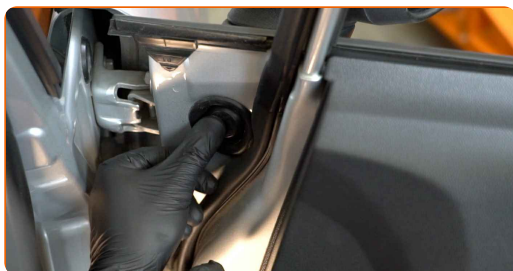
- 30** Zašroubujte upevňovací prvek kliky dveří. Použijte hvězdicový Torx T20. Použijte ráčnový klíč.



- 31** Znovu nainstalujte kryt uzávěru šroubu kliky dveří.



- 32** Nainstalujte kryt uzávěru šroubu zpětného zrcátka.



33

Zavřete dveře auta.

VÝBORNĚ! 

ZOBRAZIT VÍCE TUTORIÁLŮ

AUTODOC – NÁHRADNÍ DÍLY NEJVYŠŠÍ KVALITY ZA VÝBORNOU CENU, A TO VŠECHNO ONLINE

AUTODOC MOBILNÍ APLIKACE: ZACHYŤTE SKVĚLÉ AKCE PŘI POHODLNÉM NAKUPOVÁNÍ



+ AUTODOC

GET IT ON
Google Play

Download on the
App Store

Download

OBROVSKÝ VÝBĚR NÁHRADNÍCH DÍLŮ PRO VAŠE AUTO

VNĚJŠÍ ZPĚTNÉ ZRCÁTKO: ŠIROKÝ VÝBĚR

i VYHLÁŠENÍ:

Dokument obsahuje pouze obecná doporučení, která pro vás mohou být užitečná při svépomocné opravě vašeho auta nebo při výměně některých dílů. AUTODOC nenesे žádnou zodpovědnost za poškození, zranění, škodu na majetku, způsobenou opravou nebo výměnou dílů nesprávným použitím nebo nesprávným pochopením uvedených informací.

AUTODOC nenesе odpovědnost za žádné možné chyby nebo nejasnosti uvedeny v tomto návodu. Uvedené informace mají pouze informativní charakter a nelze je zaměnit s radami od odborníků.

AUTODOC nenesе odpovědnost za nesprávné nebo rizikové používání vybavení, nářadí nebo náhradních dílů. AUTODOC doporučuje výměnu nebo opravu provádět opatrně a přísně dodržovat všechna bezpečnostní pravidla. Pamatujte si: používání dílů nízké kvality nezaručí vašemu autu dostatečnou míru bezpečnosti na silnicích.

© Copyright 2022 – Veškerý obsah na této stránce, zejména texty, fotografie a grafika, je chráněn zákonem o autorských právech. Všechna práva, včetně práva na kopírování, svěření třetím stranám, práva na úpravu a překlad, vlastní společnost AUTODOC GmbH.