



Jak vyměnit zadní
uložení tlumiče na **FORD**
Focus C-Max (DM2) –
návod k výměně

PODOBNÝ VIDEO TUTORIÁL



Toto video ukazuje proces výměny podobné součástky na jiném vozidle

Důležité!

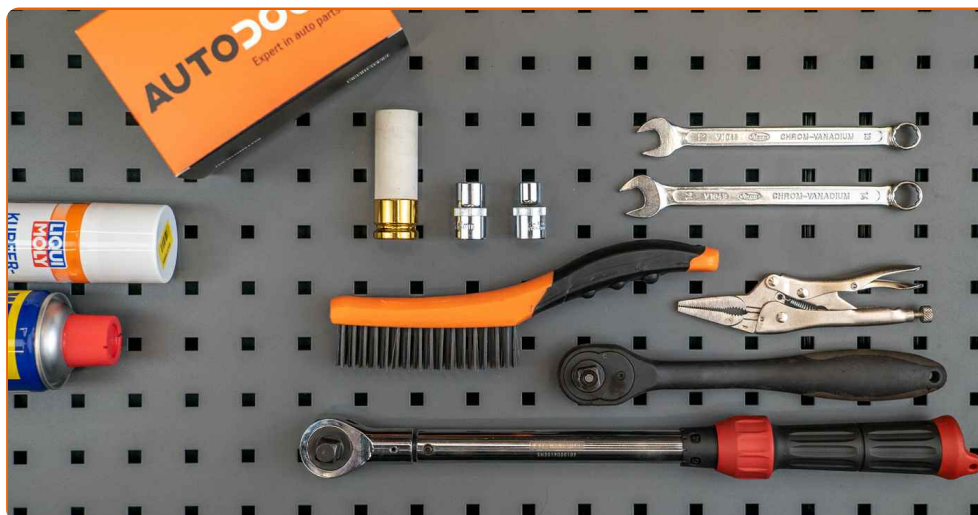
Tento proces výměny můžete použít pro model:

FORD Focus C-Max (DM2) 1.8, FORD Focus C-Max (DM2) 1.6 TDCi, FORD Focus C-Max (DM2) 2.0 TDCi, FORD Focus C-Max (DM2) 1.6, FORD Focus C-Max (DM2) 2.0, FORD Focus C-Max (DM2) 1.6 Ti, FORD Focus C-Max (DM2) 1.8 TDCi, FORD Focus C-Max (DM2) 1.8 Flexifuel

Postup se může mírně měnit podle designu auta.

Tento tutoriál byl vytvořen na základě procesu výměny pro podobnou součástku na autě: FORD Focus II Combi (DA_, FFS, DS) 1.4

VÝMĚNA: ULOŽENÍ TLUMIČE - FORD FOCUS C-MAX (DM2). SEZNAM POTŘEBNÝCH NÁSTROJŮ:



- Drátěný kartáč
- Sprej WD-40
- Měděné mazivo
- Nástavec č. 10
- Nástavec č. 13
- Nástavec č. 16
- Kombinační klíč č.13
- Kombinační klíč č.16
- Račnový klíč
- Momentový klíč
- Nastavitelný klíč
- Svěrák
- Úderová rázová hlavice na matice kol č.19
- Hydraulický převodový zvedák
- Klín pod kolo auta

Koupit nástroje

Výměna: uložení tlumiče - FORD Focus C-Max (DM2). Tip od odborníků z AUTODOC:

- Proces výměny je totožný pro ložisko pravého a levého tlumiče zadního zavěšení kol.
- Obě ložiska vzpěr tlumičů by se měli vyměnit současně.
- Celý postup práce proveďte při vypnutém motoru.

**VÝMĚNA: ULOŽENÍ TLUMIČE - FORD FOCUS C-MAX (DM2).
PROVEĎTE NÁSLEDUJÍCÍ KROKY:**

1 Kola auta zajistěte pomocí klínů.



2 Uvolněte upevňovací šrouby kola. Použijte rázový nástavec na kolo č. 19.



3 Zvedněte zadní část vozidla a zajistěte vozidlo na podpěrách.

4 Odšroubujte šrouby kol.



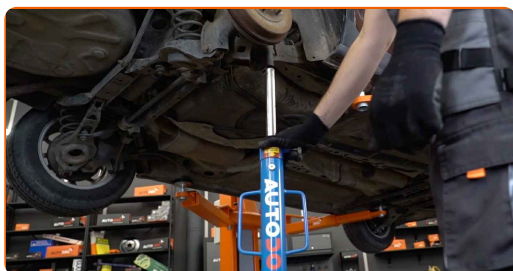
Výměna: uložení tlumiče - FORD Focus C-Max (DM2). AUTODOC doporučuje:

- Abyste se vyhnuli zranění, při odšroubovávání šroubů držte kolo.

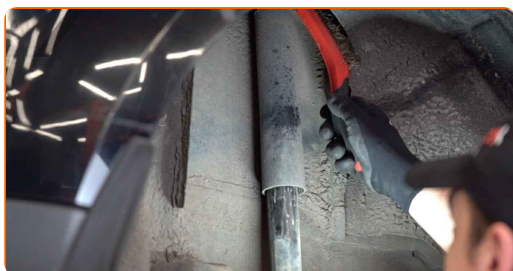
5 Odstraňte kolo.



6 Podepřete rameno. Použijte zvedák s hydraulickými převody.

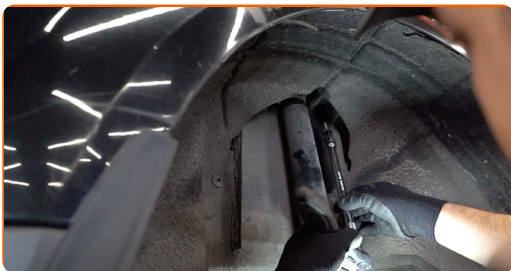


7 Vyčistěte upevňovací prvky vrchního ložiska tlumiče. Použijte drátěný kartáč. Použijte sprej WD-40.



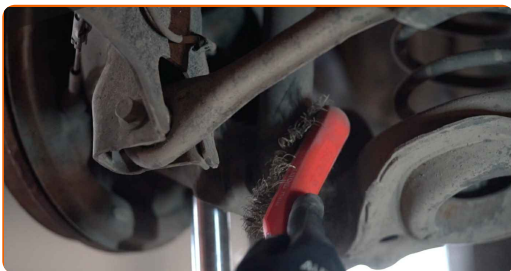
8

Odšroubujte upevnění uložení tlumiče. Použijte nástavec č.10. Použijte ráčnový klíč.



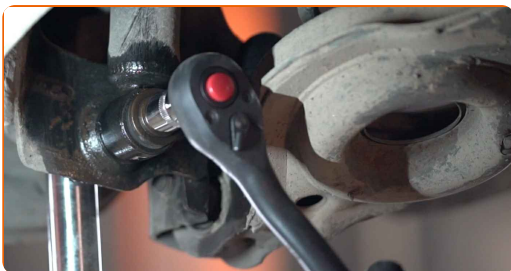
9

Vyčistěte upevňovací prvky tlumiče. Použijte drátěný kartáč. Použijte sprej WD-40.



10

Odšroubujte spodní upevnění tlumiče. Použijte nástavec č.16. Použijte ráčnový klíč. Použijte vratidlo.



AUTODOC doporučuje:

- **Důležité!** Při odšroubovávání upevňovacích šroubů držte tlumič. FORD Focus C-Max (DM2)

11 Odstraňte tlumič.



12 Sevřete tlumič ve svěráku.



13 Vyčistěte upevňovací prvek tyčky tlumiče. Použijte drátěný kartáč. Použijte sprej WD-40.



14 Odstraňte upevnění tyče pístu tlumiče. Použijte kombinační klíč č.13.



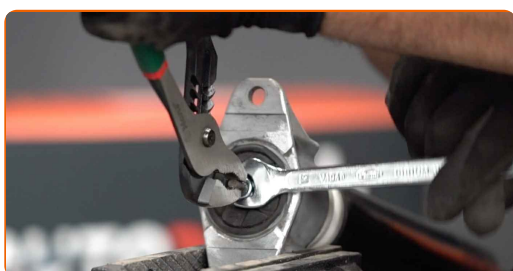
15 Odstraňte uložení tlumiče, návlek a tlumící doraz.



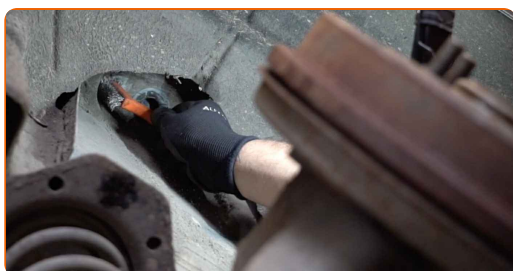
16 Nainstalujte nové ložisko vzpěry, manžetu a doraz na tlumič.



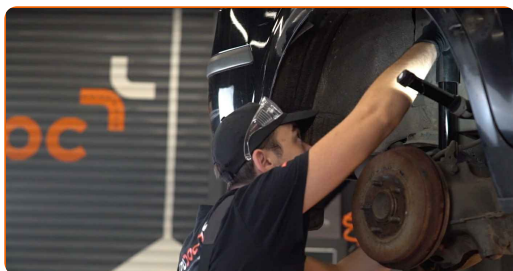
17 Zašroubujte vrchní uložení pístu vzpěry tlumiče. Použijte kombinační klíč č.13. Použijte nástavec č.13. Použijte nastavitelný klíč. Použijte momentový klíč. Utáhněte ji točivým momentem 25 Nm.



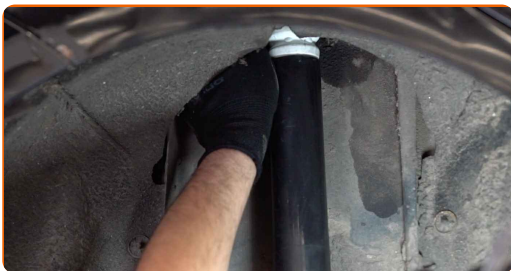
18 Vyčistěte montážní místa tlumiče. Použijte drátěný kartáč. Použijte sprej WD-40.



19 Umístěte tlumič do oblouku kola a zajistěte jej.

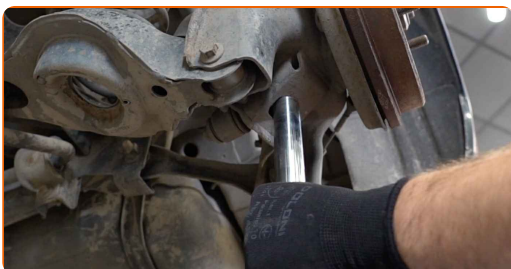


20 Nainstalujte ložisko tlumiče za použití středového otvoru jako vodícího prvku.

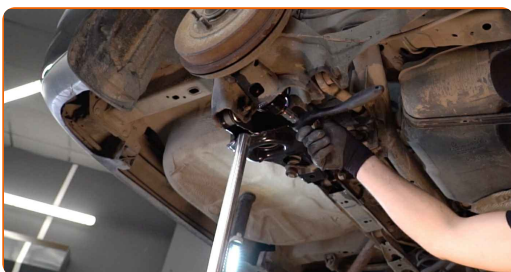


21 Zašroubujte upevnění ložiska tlumiče. Použijte nástavec č.10. Použijte ráčnový klíč.

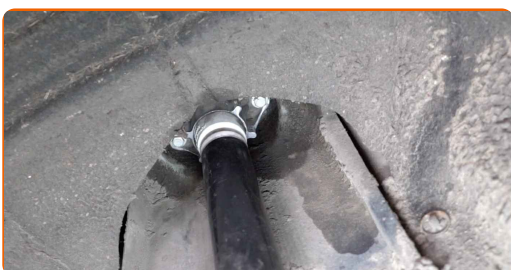
22 Podepřete rameno. Použijte zvedák s hydraulickými převody.



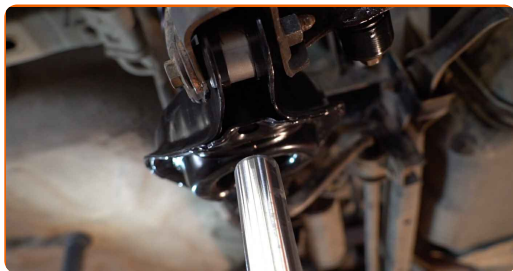
23 Utáhněte spodní upevnění tlumiče. Použijte nástavec č.16. Použijte momentový klíč. Utáhněte ji točivým momentem 103 Nm.



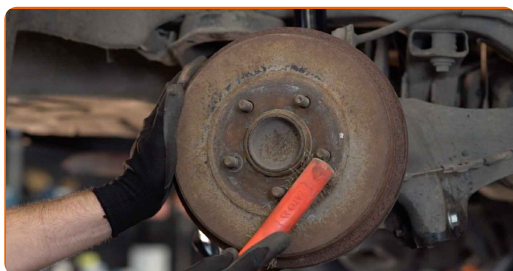
24 Utáhněte upevnění uložení tlumiče. Použijte nástavec č.10. Použijte momentový klíč. Utáhněte ji točivým momentem 25 Nm.



25 Odstraňte podpěru zpod zadního ramene.



26 Vyčistěte montážní otvor disku kola. Použijte drátěný kartáč. Natřete kontaktní povrch. Použijte měděné mazivo.



27 Nainstalujte kolo.



Výměna: uložení tlumiče - FORD Focus C-Max (DM2). Tip:

- K zabránění zranění držte kolo při šroubování upevňovacích šroubů.

28 Zašroubujte šrouby kol. Použijte rázový nástavec na kolo č. 19.



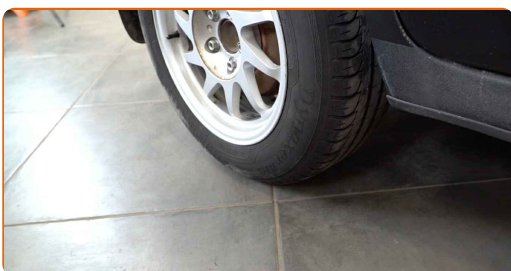
29

Auto dejte na zem a přišroubujte šrouby v křížovém poradí. Použijte momentový klíč. Utáhněte ji točivým momentem 110 Nm.



30

Odstraňte zvedáky a klíny.



VÝBORNĚ! 

ZOBRAZIT VÍCE TUTORIÁLŮ

AUTODOC – NÁHRADNÍ DÍLY NEJVYŠŠÍ KVALITY ZA VÝBORNOU CENU, A TO VŠECHNO ONLINE

AUTODOC MOBILNÍ APLIKACE: ZACHYŤTE SKVĚLÉ AKCE PŘI POHODLNÉM NAKUPOVÁNÍ



AUTODOC

GET IT ON  **Google Play**

Download on the  **App Store**

Download

OBROVSKÝ VÝBĚR NÁHRADNÍCH DÍLŮ PRO VAŠE AUTO

ULOŽENÍ TLUMIČŮ: ŠIROKÝ VÝBĚR

VYHLÁŠENÍ:

Dokument obsahuje pouze obecná doporučení, která pro vás mohou být užitečná při svépomocné opravě vašeho auta nebo při výměně některých dílů. AUTODOC nenesे žádnou zodpovědnost za poškození, zranění, škodu na majetku, způsobenou opravou nebo výměnou dílů nesprávným použitím nebo nesprávným pochopením uvedených informací.

AUTODOC nenesе odpovědnost za žádné možné chyby nebo nejasnosti uvedeny v tomto návodu. Uvedené informace mají pouze informativní charakter a nelze je zaměnit s radami od odborníků.

AUTODOC nenesе odpovědnost za nesprávné nebo rizikové používání vybavení, nářadí nebo náhradních dílů. AUTODOC doporučuje výměnu nebo opravu provádět opatrně a přísně dodržovat všechna bezpečnostní pravidla. Pamatujte si: používání dílů nízké kvality nezaručí vašemu autu dostatečnou míru bezpečnosti na silnicích.

© Copyright 2022 – Veškerý obsah na této stránce, zejména texty, fotografie a grafika, je chráněn zákonem o autorských právech. Všechna práva, včetně práva na kopírování, svěření třetím stranám, práva na úpravu a překlad, vlastní společnost AUTODOC GmbH.