



Jak vyměnit kabinový filtr
na **FORD Focus II Combi**
(DA_, FFS, DS) – návod k
výměně

PODOBNÝ VIDEO TUTORIÁL



Toto video ukazuje proces výměny podobné součástky na jiném vozidle

Důležité!

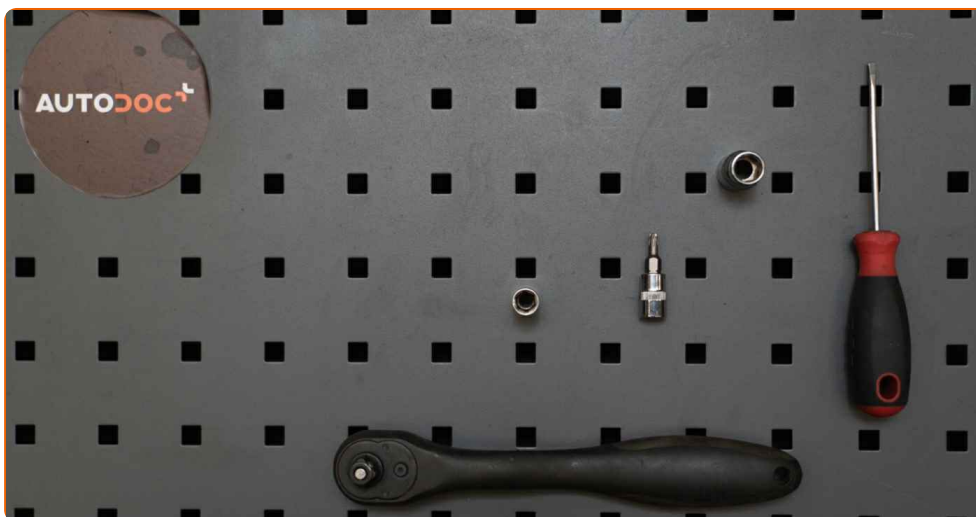
Tento proces výměny můžete použít pro model:

FORD Focus II Combi (DA_, FFS, DS) 1.6 TDCi, FORD Focus II Combi (DA_, FFS, DS) 2.0 TDCi, FORD Focus II Combi (DA_, FFS, DS) 1.4, FORD Focus II Combi (DA_, FFS, DS) 1.6, FORD Focus II Combi (DA_, FFS, DS) 1.6 Ti, FORD Focus II Combi (DA_, FFS, DS) 2.0, FORD Focus II Combi (DA_, FFS, DS) 1.8 TDCi, FORD Focus II Combi (DA_, FFS, DS) 1.8 Flexifuel, FORD Focus II Combi (DA_, FFS, DS) 1.8, FORD Focus II Combi (DA_, FFS, DS) 2.0 LPG, FORD Focus II Combi (DA_, FFS, DS) 1.6 LPG

Postup se může mírně měnit podle designu auta.

Tento tutoriál byl vytvořen na základě procesu výměny pro podobnou součástku na autě: FORD Focus II Sedan (DB_, FCH, DH) 1.6 TDCi

VÝMĚNA: KABINOVÉHO FILTRU - FORD FOCUS II COMBI (DA_, FFS, DS). NÁSTROJE, KTERÉ MOŽNÁ BUDETE POTŘEBOVAT:



- Hvězdicový nástavec Torx T20
- Nástavec č. 8
- Nástavec č. 10
- Račnový klíč
- Plochý Šroubovák

Koupit nástroje

Výměna: kabinového filtru - FORD Focus II Combi (DA_, FFS, DS). AUTODOC doporučuje:

- Kabinový filtr vyměňujte alespoň jednou za šest měsíců, na začátku jara a na podzim.
- Dodržujte podmínky, doporučení a požadavky pro konkrétní díly poskytnuty výrobcem.
- Pokud se přívod vzduchu do kabiny rapidně snížil, vyměňte filtr ještě před plánovanou údržbou.
- Celý postup práce proveďte při vypnutém motoru.

VÝMĚNA: KABINOVÉHO FILTRU - FORD FOCUS II COMBI (DA_, FFS, DS). DOPORUČENÝ POSTUP KROKŮ:

1 Odstraňte krytky z upevňovacích prvků plastového bočního panelu. Použijte plochý šroubovák.



2 Odšroubujte upevňovací prvky bočního plastového ozdobného panelu. Použijte hvězdicový Torx T 20.

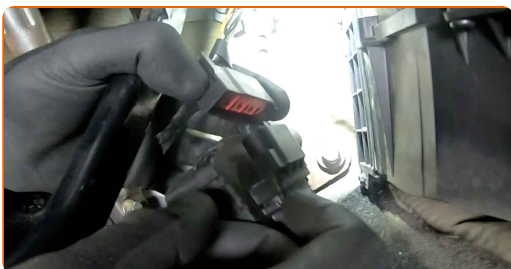


3 Odstraňte boční plastový kryt.

4 Odšroubujte upevnění plynového pedálu a dejte jej stranou. Použijte nástavec č.10. Použijte ráčnový klíč.



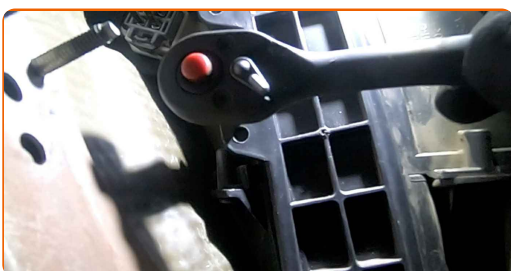
5 Odpojte konektor plynového pedálu.



6 Odstraňte plynový pedál.



7 Odšroubujte upevňovací prvky krytu pouzdra kabinového filtru. Použijte nástavec č.8. Použijte ráčnový klíč.



8

Odstraňte kryt uložení kabinového filtru.

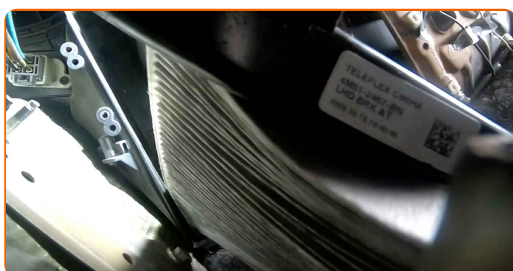


AUTODOC doporučuje:

- Výměna: kabinového filtru - FORD Focus II Combi (DA_, FFS, DS). Při odstraňování součástky nepoužívejte příliš velkou sílu, protože by se mohla poškodit.

9

Odstraňte kabinový filtr.



Výměna: kabinového filtru - FORD Focus II Combi (DA_, FFS, DS). AUTODOC doporučuje:

- Nepokoušejte se čistit nebo opětovně používat starý filtr - sníží to kvalitu čištění vzduchu uvnitř auta.

10

Nainstalujte kabinový filtr do svého montážního místa.

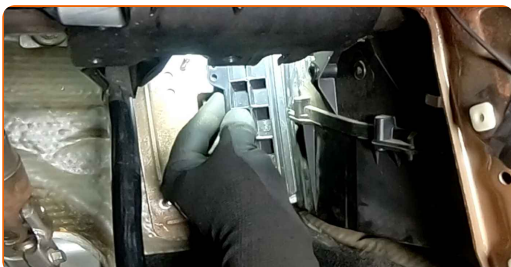


Výměna: kabinového filtru - FORD Focus II Combi (DA_, FFS, DS). Doporučují odborníci z AUTODOC:

- Zkontrolujte správné umístění filtračního prvku. Neohýbejte jej.
- Dbejte na šipku na filtru ukazující směr proudění vzduchu.
- FORD Focus II Combi (DA_, FFS, DS) - Je důležité používat pouze kvalitní filtry.

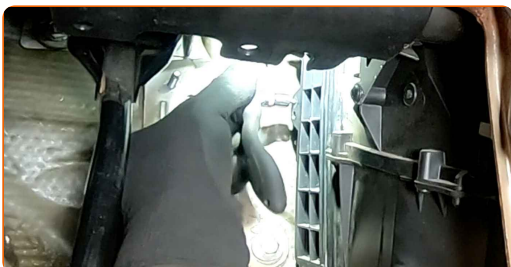
11

Nainstalujte kryt uložení kabinového filtru.



12

Zašroubujte upevňovací prvky krytu pouzdra kabinového filtru. Použijte nástavec č.8. Použijte ráčnový klíč.



13 Připojte konektor plynového pedálu.



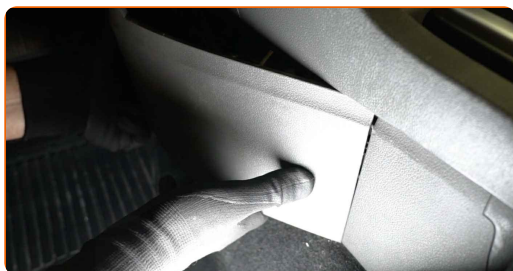
14 Znovu nainstalujte plynový pedál.



15 Vraťte plynový pedál do své původní polohy a zašroubujte jeho upevnění. Použijte nástavec č.10. Použijte ráčnový klíč.

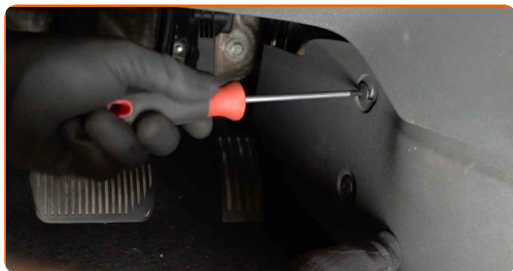


16 Nainstalujte boční plastový panel.



17

Zašroubujte upevňovací prvky bočního plastového ozdobného panelu. Použijte hvězdicový Torx T 20.



18

Znovu nainstalujte krytky na upevňovací prvky plastového bočního panelu.

19

Zapněte zapalování.

20

Zapněte systém klimatizace. Je třeba se ujistit, že komponenty pracují správně.

21

Vypněte zapalování.

VÝBORNĚ! 

ZOBRAZIT VÍCE TUTORIÁLŮ

AUTODOC – NÁHRADNÍ DÍLY NEJVYŠŠÍ KVALITY ZA VÝBORNOU CENU, A TO VŠECHNO ONLINE

AUTODOC MOBILNÍ APLIKACE: ZACHYŤTE SKVĚLÉ AKCE PŘI POHODLNÉM NAKUPOVÁNÍ



OBROVSKÝ VÝBĚR NÁHRADNÍCH DÍLŮ PRO VAŠE AUTO

KABINOVY FILTR: ŠIROKÝ VÝBĚR

i VYHLÁŠENÍ:

Dokument obsahuje pouze obecná doporučení, která pro vás mohou být užitečná při svépomocné opravě vašeho auta nebo při výměně některých dílů. AUTODOC nenesе žádnou zodpovědnost za poškození, zranění, škodu na majetku, způsobenou opravou nebo výměnou dílů nesprávným použitím nebo nesprávným pochopením uvedených informací.

AUTODOC nenesе odpovědnost za žádné možné chyby nebo nejasnosti uvedeny v tomto návodu. Uvedené informace mají pouze informativní charakter a nelze je zaměnit s radami od odborníků.

AUTODOC nenesе odpovědnost za nesprávné nebo rizikové používání vybavení, nářadí nebo náhradních dílů. AUTODOC doporučuje výměnu nebo opravu provádět opatrně a přísně dodržovat všechna bezpečnostní pravidla. Pamatujte si: používání dílů nízké kvality nezaručí vašemu autu dostatečnou míru bezpečnosti na silnicích.

© Copyright 2023 – Veškerý obsah na této stránce, zejména texty, fotografie a grafika, je chráněn zákonem o autorských právech. Všechna práva, včetně práva na kopírování, svěření třetím stranám, práva na úpravu a překlad, vlastní společnost AUTODOC SE.