



Jak vyměnit vnější
zpětné zrcátko na **FORD**
Focus II Combi (DA_,
FFS, DS) – návod k
výměně

PODOBNÝ VIDEO TUTORIÁL



Toto video ukazuje proces výměny podobné součástky na jiném vozidle

Důležité!

Tento proces výměny můžete použít pro model:

FORD Focus II Combi (DA_, FFS, DS) 2.0 TDCi, FORD Focus II Combi (DA_, FFS, DS) 1.6 TDCi, FORD Focus II Combi (DA_, FFS, DS) 1.4, FORD Focus II Combi (DA_, FFS, DS) 1.6, FORD Focus II Combi (DA_, FFS, DS) 1.6 Ti, FORD Focus II Combi (DA_, FFS, DS) 2.0, FORD Focus II Combi (DA_, FFS, DS) 1.8 TDCi, FORD Focus II Combi (DA_, FFS, DS) 1.8 Flexifuel, FORD Focus II Combi (DA_, FFS, DS) 1.8, FORD Focus II Combi (DA_, FFS, DS) 2.0 LPG, FORD Focus II Combi (DA_, FFS, DS) 1.6 LPG

Postup se může mírně měnit podle designu auta.

Tento tutoriál byl vytvořen na základě procesu výměny pro podobnou součástku na autě: FORD Focus II Sedan (DB_, FCH, DH) 1.6 TDCi

VÝMĚNA: VNĚJŠÍ ZPĚTNÉ ZRCÁTKO - FORD FOCUS II COMBI (DA_, FFS, DS). POTŘEBNÉ NÁSTROJE:



- Momentový klíč
- Nástavec č. 10
- Hvězdicový nástavec Torx T25
- Račnový klíč
- Nástroj na demontáž čalounění
- Kryt na blatník

Koupit nástroje

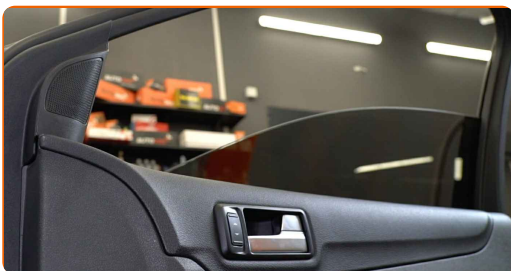
Výměna: vnější zpětné zrcátko - FORD Focus II Combi (DA_, FFS, DS).
AUTODOC doporučuje:

- Celý postup práce provedte při vypnutém motoru.

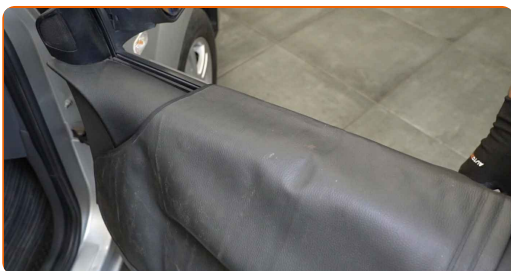
VÝMĚNA: VNĚJŠÍ ZPĚTNÉ ZRCÁTKO - FORD FOCUS II COMBI (DA_, FFS, DS). DOPORUČENÝ POSTUP KROKŮ:

1 Otevřete dveře auta.

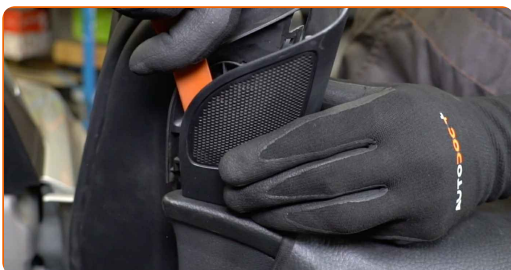
2 Sklo okna dejte dolů.



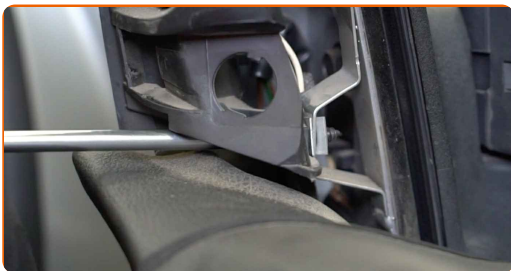
3 Na ochranu laku a barvy a plastových prvků auta použijte ochranné kryty na blatníky.



4 Odstraňte kryt zpětného zrcátka. Použijte plastový nástroj na demontáž čalounění.



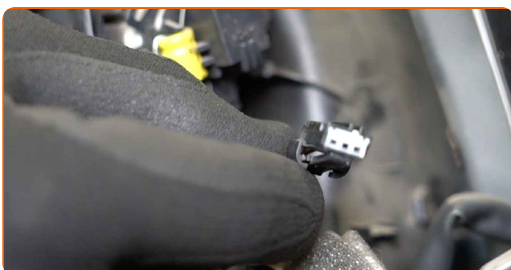
5 Odšroubujte upevňovací prvky ozdobného panelu zpětného zrcátka. Použijte hvězdicový Torx T 25.



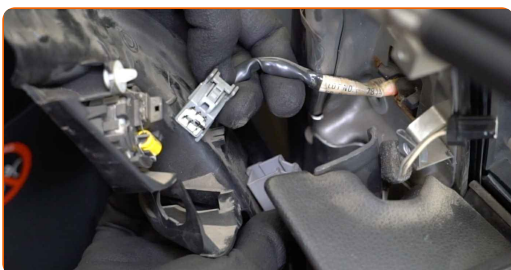
6 Odpojte ozdobný panel bočního zpětného zrcátka. Použijte plastový nástroj na demontáž čalounění.



7 Odpojte konektor reproduktoru.



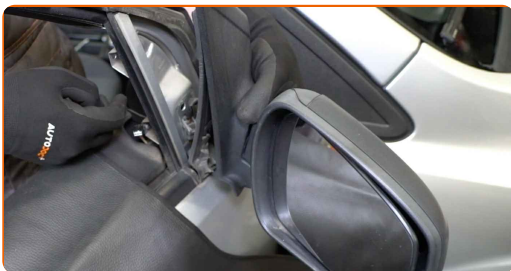
8 Odpojte konektor na nastavení zrcátka od dveří.



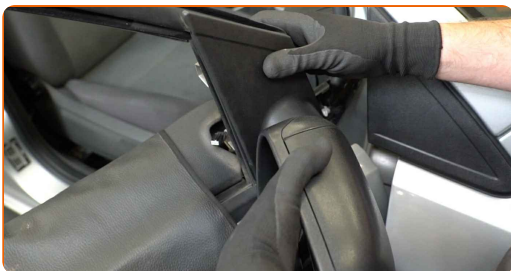
9 Odstraňte šrouby zpětného zrcátka. Použijte hvězdicový Torx T 25. Použijte nástavec č.10. Použijte ráčnový klíč.



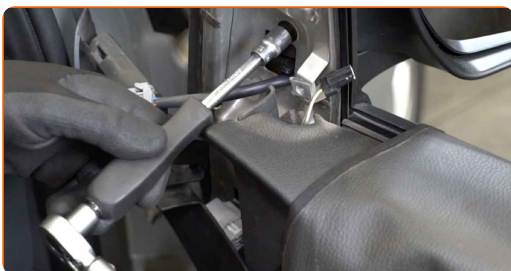
10 Odstraňte zpětné zrcátko.



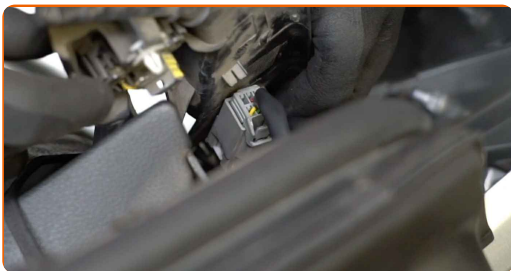
11 Nainstalujte nové zpětné zrcátko.



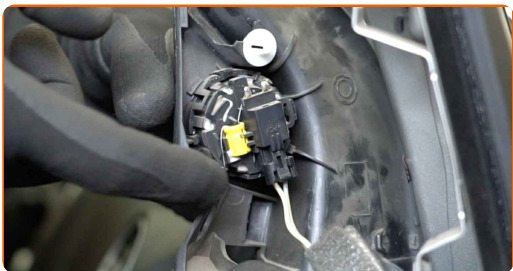
12 Utáhněte šrouby zpětného zrcátka. Použijte hvězdicový Torx T 25. Použijte nástavec č.10. Použijte momentový klíč. Utáhněte ji točivým momentem 5 Nm.



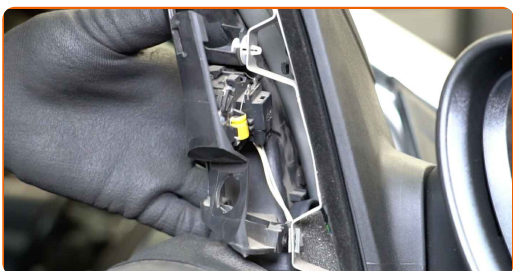
13 Připevněte konektor pro nastavení zrcátka ke dveřím.



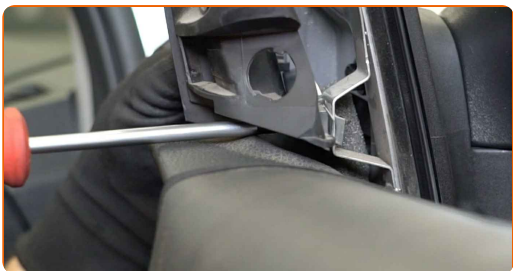
14 Připojte konektor reproduktoru.



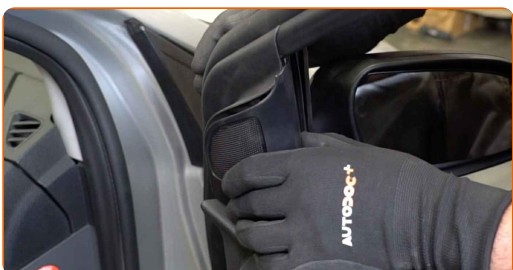
15 Připojte ozdobný panel bočního zpětného zrcátka.



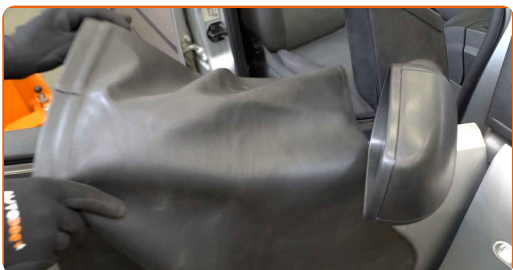
16 Zašroubujte upevňovací prvky ozdobného panelu zpětného zrcátka. Použijte hvězdicový Torx T 25.



17 Nainstalujte kryt zpětného zrcátka.



18 Odstraňte ochranný kryt blatníku.



19

Zapněte zapalování. Je třeba se ujistit, že komponenty pracují správně.



20

Vypněte zapalování.

21

Zavřete dveře auta.

VÝBORNĚ! 

ZOBRAZIT VÍCE TUTORIÁLŮ

AUTODOC – NÁHRADNÍ DÍLY NEJVYŠŠÍ KVALITY ZA VÝBORNOU CENU, A TO VŠECHNO ONLINE

AUTODOC MOBILNÍ APLIKACE: ZACHYŤTE SKVĚLÉ AKCE PŘI POHODLNÉM NAKUPOVÁNÍ



AUTODOC

GET IT ON
Google Play

Download on the
App Store

Download

OBROVSKÝ VÝBĚR NÁHRADNÍCH DÍLŮ PRO VAŠE AUTO

VNĚJŠÍ ZPĚTNÉ ZRCÁTKO: ŠIROKÝ VÝBĚR

i VYHLÁŠENÍ:

Dokument obsahuje pouze obecná doporučení, která pro vás mohou být užitečná při svépomocné opravě vašeho auta nebo při výměně některých dílů. AUTODOC nenesे žádnou zodpovědnost za poškození, zranění, škodu na majetku, způsobenou opravou nebo výměnou dílů nesprávným použitím nebo nesprávným pochopením uvedených informací.

AUTODOC nenesе odpovědnost za žádné možné chyby nebo nejasnosti uvedeny v tomto návodu. Uvedené informace mají pouze informativní charakter a nelze je zaměnit s radami od odborníků.

AUTODOC nenesе odpovědnost za nesprávné nebo rizikové používání vybavení, nářadí nebo náhradních dílů. AUTODOC doporučuje výměnu nebo opravu provádět opatrně a přísně dodržovat všechna bezpečnostní pravidla. Pamatujte si: používání dílů nízké kvality nezaručí vašemu autu dostatečnou míru bezpečnosti na silnicích.

© Copyright 2023 – Veškerý obsah na této stránce, zejména texty, fotografie a grafika, je chráněn zákonem o autorských právech. Všechna práva, včetně práva na kopírování, svěření třetím stranám, práva na úpravu a překlad, vlastní společnost AUTODOC SE.