



Jak vyměnit zadní  
tlumiče pérování na

**FORD MONDEO I**

**kombík (BNP)** – návod k  
výměně

## PODOBNÝ VIDEO TUTORIÁL



Toto video ukazuje proces výměny podobné součástky na jiném vozidle

### **Důležité!**

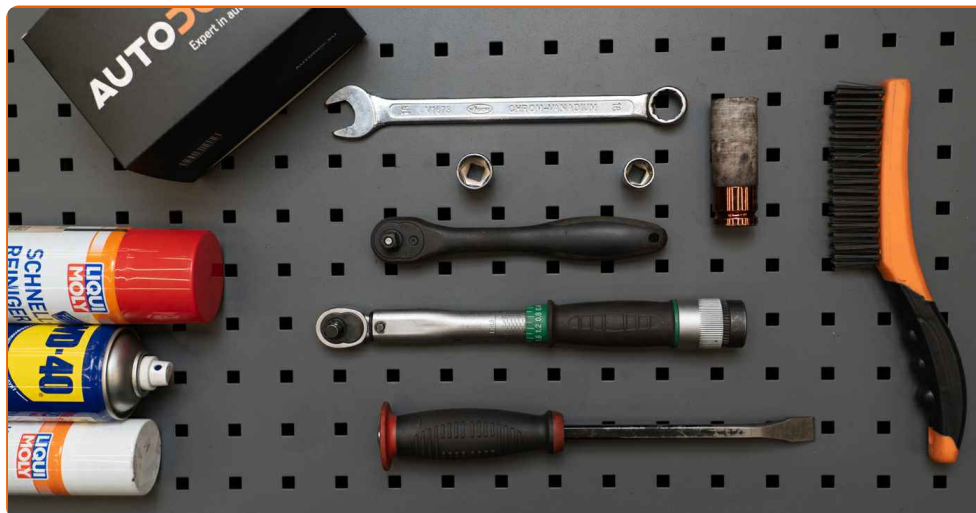
Tento proces výměny můžete použít pro model:

FORD MONDEO I kombík (BNP) 1.8 TD, FORD MONDEO I kombík (BNP) 1.6 i 16V,  
FORD MONDEO I kombík (BNP) 1.8 i 16V, FORD MONDEO I kombík (BNP) 2.0 i 16V,  
FORD MONDEO I kombík (BNP) 2.5 i 24V, FORD MONDEO I kombík (BNP) 2.0 i 16V  
4x4, FORD MONDEO I kombík (BNP) 1.8 i 16V 4x4

Postup se může mírně měnit podle designu auta.

Tento tutoriál byl vytvořen na základě procesu výměny pro podobnou součástku na autě: FORD MONDEO III kombík (BWY) 1.8 16V

## VÝMĚNA: TLUMIČE PÉROVÁNÍ - FORD MONDEO I KOMBÍK (BNP). SEZNAM POTŘEBNÝCH NÁSTROJŮ:



- Drátěný kartáč
- Sprej WD-40
- Čistič brzd
- Měděné mazivo
- Kombinační klíč č.18
- Nástavec č. 15
- Nástavec č. 18
- Úderová rázová hlavice na matice kol č.19
- Račnový klíč
- Momentový klíč
- Vratidlo
- Hydraulický převodový zvedák
- Klín pod kolo auta

**Koupit nástroje**

Výměna: tlumiče pérování - FORD MONDEO I kombík (BNP). AUTODOC doporučuje:

- Oba tlumiče zadního odpružení je třeba vyměnit současně.
- Proces výměny je totožný pro levý a pravý tlumič zadního odpružení.
- Celý postup práce proveďte při vypnutém motoru.

## VÝMĚNA: TLUMIČE PÉROVÁNÍ - FORD MONDEO I KOMBÍK (BNP). PROVEĎTE NÁSLEDUJÍCÍ KROKY:

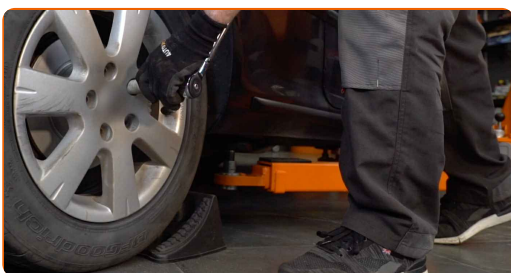
1

Kola auta zajistěte pomocí klínů.



2

Uvolněte upevňovací šrouby kola. Použijte rázový nástavec na kolo č. 19.



3

Zvedněte zadní část vozidla a zajistěte vozidlo na podpěrách.

4

Odšroubujte šrouby kol.



**AUTODOC doporučuje:**

- Upozornění! Pro vyhnutí se zranění držte kolo při odšroubovávání upevňovacích šroubů. FORD MONDEO I kombík (BNP)

5

Odstraňte kolo.



6

Vyčistěte upevňovací prvky tlumiče. Použijte drátěný kartáč. Použijte sprej WD-40.



7

Odšroubujte spodní upevnění tlumiče. Použijte nástavec č.18. Použijte ráčnový klíč.



8

Podepřete čep nápravy. Použijte zvedák s hydraulickými převody.



9

Odstraňte upevňovací šroub.



10

Odšroubujte vrchní upevnění tlumiče. Použijte kombinační klíč č.18. Použijte nástavec č.15. Použijte ráčnový klíč. Použijte vratidlo.



Výměna: tlumiče pérování - FORD MONDEO I kombík (BNP). Doporučují odborníci z AUTODOC:

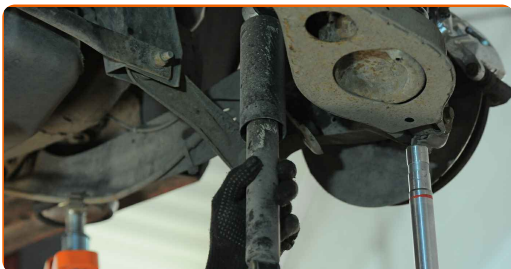
- Chcete-li se vyhnout zranění, tlumič držte při odšroubovávání šroubů.

11

Odstraňte upevňovací šroub.

12

Odstraňte tlumič.

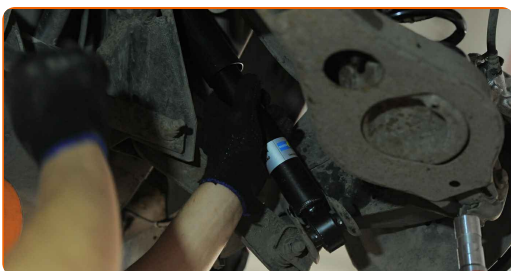


Výměna: tlumiče pérování - FORD MONDEO I kombík (BNP). Profesionálové doporučují:

- Před instalací ručně stlačte nový tlumič alespoň 3-5 krát.

13

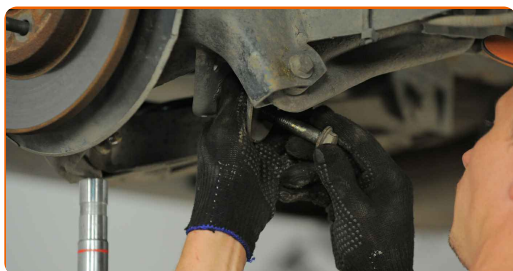
Umístěte tlumič do oblouku kola a zajistěte jej.



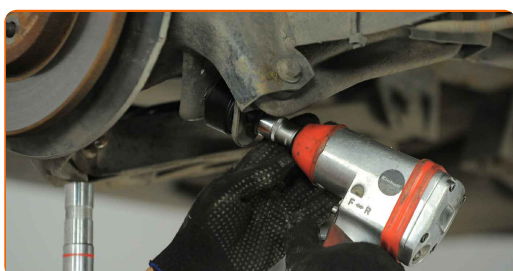
Výměna: tlumiče pérování - FORD MONDEO I kombík (BNP). Tip od AUTODOC:

- Abyste se vyhnuli zranění, pozorně držte tlumič během zašroubování upevňovacích šroubů.

**14** Nainstalujte upevňovací šrouby (2 kusy).



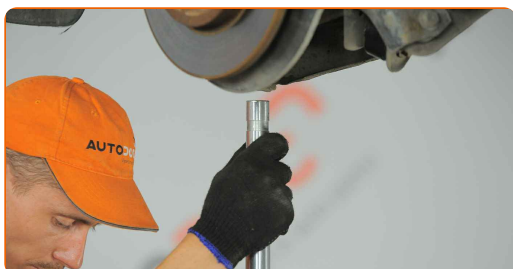
**15** Utáhněte spodní upevnění tlumiče. Použijte nástavec č.18. Použijte momentový klíč. Utáhněte ji točivým momentem 120 Nm.



**16** Utáhněte vrchní upevnění tlumiče. Použijte kombinační klíč č.18. Použijte nástavec č.15. Použijte momentový klíč. Utáhněte ji točivým momentem 84 Nm.



**17** Vyberte podpěru zpod čepu nápravy.

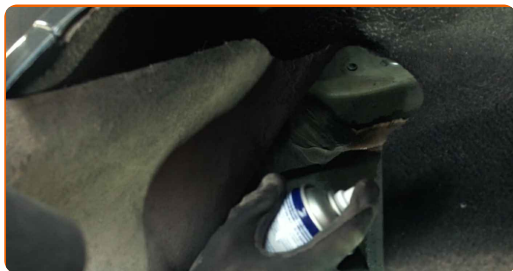


**AUTODOC doporučuje:**

- Výměna: tlumiče pérování - FORD MONDEO I kombík (BNP). Zvedák na auto dejte dolů hladce, bez trhání, aby se nepoškodily součástky a mechanismy.



**18** Natřete upevňovací prvky tlumiče. Použijte měděné mazivo.



**19** Natřete povrch, kde je brzdový kotouč v kontaktu s ráfem kola. Použijte měděné mazivo.



**20** Vyčistěte povrch brzdového kotouče. Použijte čistič brzd.



**Výměna: tlumiče pérování - FORD MONDEO I kombík (BNP). Tip:**

- Po aplikaci spreje počkejte několik minut.

**21** Nainstalujte kolo.



**AUTODOC doporučuje:**

- **Důležité!** Při zašroubování upevňovacích šroubů držte kolo. FORD MONDEO I kombík (BNP)

**22**

Zašroubujte šrouby kol. Použijte rázový nástavec na kolo č. 19.

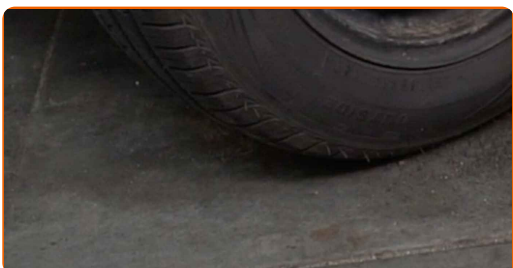


**23**

Auto dejte na zem a přišroubujte šrouby v křížovém poradí. Použijte rázový nástavec na kolo č. 19. Použijte momentový klíč. Utáhněte ji točivým momentem 90 Nm.

**24**

Odstraňte zvedáky a klíny.



**VÝBORNĚ!** 

**ZOBRAZIT VÍCE TUTORIÁLŮ**

# AUTODOC – NÁHRADNÍ DÍLY NEJVYŠŠÍ KVALITY ZA VÝBORNOU CENU, A TO VŠECHNO ONLINE

AUTODOC MOBILNÍ APLIKACE: ZACHYŤTE SKVĚLÉ AKCE PŘI POHODLNÉM NAKUPOVÁNÍ



**OBROVSKÝ VÝBĚR NÁHRADNÍCH DÍLŮ PRO VAŠE AUTO**

**TLUMIČE PÉROVÁNÍ: ŠIROKÝ VÝBĚR**

## **i VYHLÁŠENÍ:**

Dokument obsahuje pouze obecná doporučení, která pro vás mohou být užitečná při svépomocné opravě vašeho auta nebo při výměně některých dílů. AUTODOC nenesе žádnou zodpovědnost za poškození, zranění, škodu na majetku, způsobenou opravou nebo výměnou dílů nesprávným použitím nebo nesprávným pochopením uvedených informací.

AUTODOC nenesе odpovědnost za žádné možné chyby nebo nejasnosti uvedeny v tomto návodu. Uvedené informace mají pouze informativní charakter a nelze je zaměnit s radami od odborníků.

AUTODOC nenesе odpovědnost za nesprávné nebo rizikové používání vybavení, nářadí nebo náhradních dílů. AUTODOC doporučuje výměnu nebo opravu provádět opatrně a přísně dodržovat všechna bezpečnostní pravidla. Pamatujte si: používání dílů nízké kvality nezaručí vašemu autu dostatečnou míru bezpečnosti na silnicích.

© Copyright 2023 – Veškerý obsah na této stránce, zejména texty, fotografie a grafika, je chráněn zákonem o autorských právech. Všechna práva, včetně práva na kopírování, svěření třetím stranám, práva na úpravu a překlad, vlastní společnost AUTODOC SE.