



Jak vyměnit palivový filtr
na **FORD MONDEO III**
(B5Y) – návod k výměně

PODOBNÝ VIDEO TUTORIÁL



Toto video ukazuje proces výměny podobné součástky na jiném vozidle

Důležité!

Tento proces výměny můžete použít pro model:

FORD MONDEO III (B5Y) 1.8 16V, FORD MONDEO III (B5Y) 2.0 16V, FORD MONDEO III (B5Y) 2.5 V6 24V, FORD MONDEO III (B5Y) ST220, FORD MONDEO III (B5Y) 1.8 SCi, FORD MONDEO III (B5Y) 3.0 V6 24V

Postup se může mírně měnit podle designu auta.

Tento tutoriál byl vytvořen na základě procesu výměny pro podobnou součástku na autě: FORD MONDEO III limuzína (B4Y) 2.0 16V

VÝMĚNA: PALIVOVÉHO FILTRU - FORD MONDEO III
(B5Y). SEZNAM POTŘEBNÝCH NÁSTROJŮ:



- Drátěný kartáč
- Nylonový čistící kartáč
- Sprej WD-40
- Univerzální čistící sprej
- Nástavec č. 8
- Nástavec č. 10
- Nádržka na kapalinu
- Račnový klíč

Koupit nástroje

Výměna: palivového filtru - FORD MONDEO III (B5Y). Doporučují odborníci z AUTODOC:

- Zajistěte adekvátní ventilaci na pracovišti. Výpary z paliva jsou jedovaté.
- Celý postup práce proveďte při vypnutém motoru.

VÝMĚNA: PALIVOVÉHO FILTRU - FORD MONDEO III (B5Y). POSTUPOJTE PODLE NÁSLEDUJÍCÍHO PROCESU:

1 Otevřete kryt palivové nádrže.

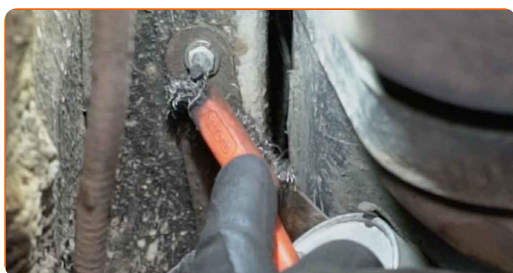


2 Odšroubujte plnicí hrdlo palivové nádrže.

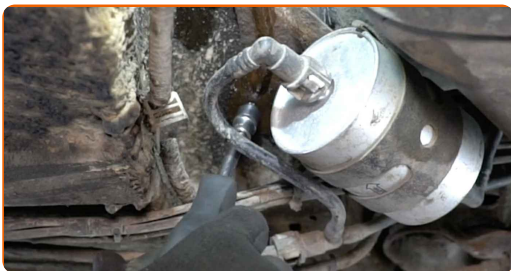


3 Zvedněte auto pomocí zvedáku nebo jej umístěte nad montážní jámu.

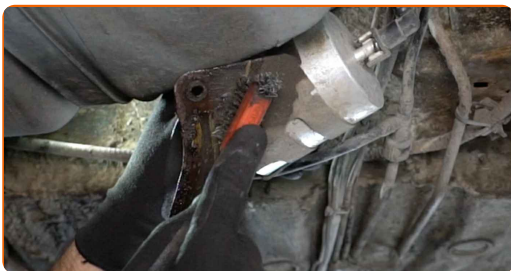
4 Vyčistěte montážní svorku palivového filtru. Použijte drátěný kartáč. Použijte sprej WD-40.



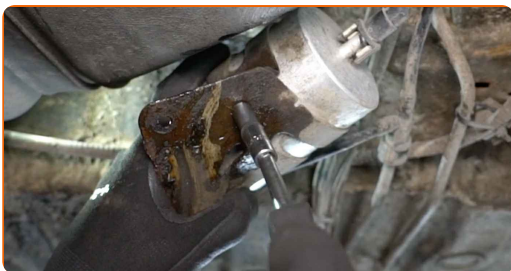
5 Odšroubujte upevňovací šrouby držáku palivového filtru. Použijte nástavec č.10. Použijte ráčnový klíč.



6 Vyčistěte montážní svorku palivového filtru. Použijte drátěný kartáč. Použijte sprej WD-40.



7 Odšroubujte držák palivového filtru. Použijte nástavec č.8. Použijte ráčnový klíč.

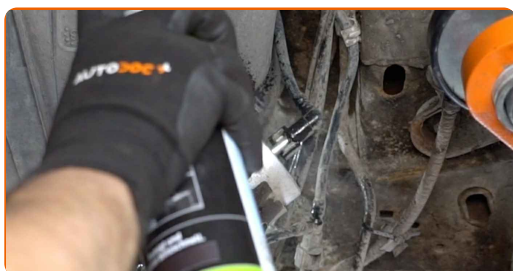


8 Odstraňte upevňovací svorku palivového filtru.

9 Připravte si nádobu na kapaliny.



- 10** Vyčistěte upevňovací prvky hadiček na dodávku paliva. Použijte nylonový čistící kartáč. Použijte víceúčelový čistící sprej.



- 11** Odpojte přívodní palivové hadičky od palivového filtru.



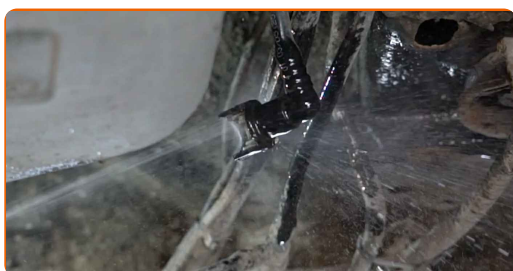
- 12** Odstraňte palivový filtr.



Výměna: palivového filtru - FORD MONDEO III (B5Y). Doporučují odborníci z AUTODOC:

- Pracujte opatrně! Z krytu filtru a z hadiček může unikat palivo.

- 13** Vyčistěte palivové potrubí. Použijte víceúčelový čistící sprej.



14

Nainstalujte nový palivový filtr.

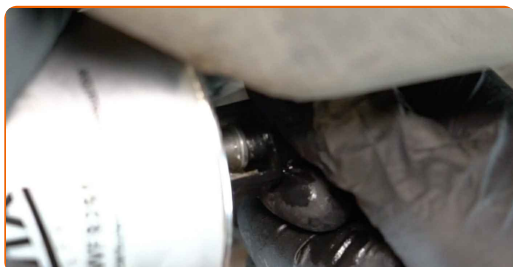


Výměna: palivového filtru - FORD MONDEO III (B5Y). AUTODOC doporučuje:

- Pamatujte, že je třeba nezaměňovat přívod a odvod filtru. Šipky znázorňují směr toku paliva.
- Během instalace zabraňte vniknutí prachu a špíny do krytu palivového filtru.
- Pozor! Používejte kvalitní filtry - FORD MONDEO III (B5Y).

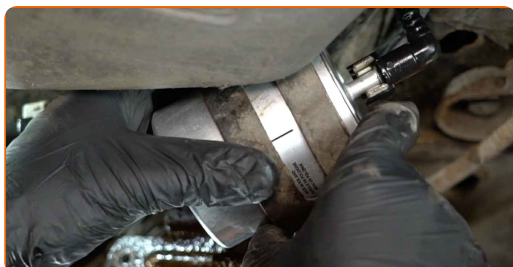
15

Nainstalujte palivové potrubí.



16

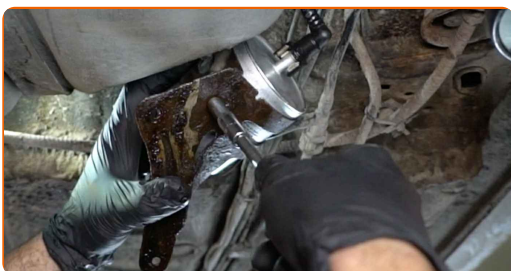
Nainstalujte upevňovací svorku palivového filtru.



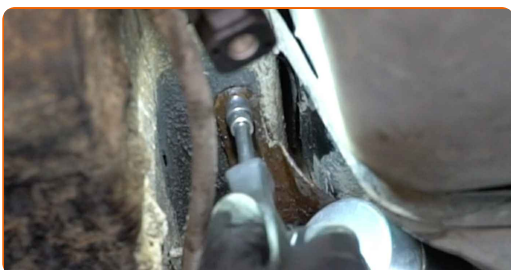
17 Nainstalujte palivové potrubí.



18 Zašroubujte montážní svorku palivového filtru. Použijte nástavec č.8. Použijte ráčnový klíč.



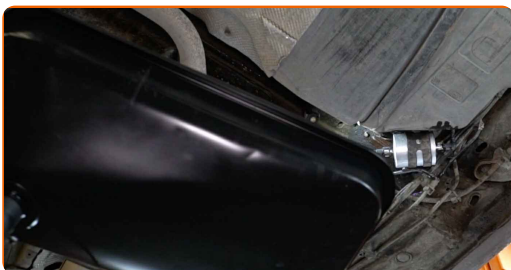
19 Zašroubujte upevňovací šrouby držáku palivového filtru. Použijte nástavec č.10. Použijte ráčnový klíč.



20 Vyčistěte palivový filtr. Použijte víceúčelový čisticí sprej.



21 Nádobu na kapalinu odstraňte zpod palivového filtru.



22 Dejte auto na zem.

23 Utáhněte plnicí hrdlo palivové nádrže.



24 Zavřete kryt palivové nádrže.



Výměna: palivového filtru - FORD MONDEO III (B5Y). Tip od odborníků z AUTODOC:

- Před zahájením několikrát zapněte a vypněte zapalování. Je to třeba udělat na aktivování palivového čerpadla, aby začalo čerpat palivo přes palivový systém.

25 Motor nechte několik minut běžet. Je třeba se ujistit, že komponenty pracují správně.

26 Vypněte motor.

VÝBORNĚ! 

ZOBRAZIT VÍCE TUTORIÁLŮ

AUTODOC – NÁHRADNÍ DÍLY NEJVYŠŠÍ KVALITY ZA VÝBORNOU CENU, A TO VŠECHNO ONLINE

AUTODOC MOBILNÍ APLIKACE: ZACHYŤTE SKVĚLÉ AKCE PŘI POHODLNÉM NAKUPOVÁNÍ



OBROVSKÝ VÝBĚR NÁHRADNÍCH DÍLŮ PRO VAŠE AUTO

PALIVOVY FILTR: ŠIROKÝ VÝBĚR

i VYHLÁŠENÍ:

Dokument obsahuje pouze obecná doporučení, která pro vás mohou být užitečná při svépomocné opravě vašeho auta nebo při výměně některých dílů. AUTODOC nenesे žádnou zodpovědnost za poškození, zranění, škodu na majetku, způsobenou opravou nebo výměnou dílů nesprávným použitím nebo nesprávným pochopením uvedených informací.

AUTODOC nenesе odpovědnost za žádné možné chyby nebo nejasnosti uvedeny v tomto návodu. Uvedené informace mají pouze informativní charakter a nelze je zaměnit s radami od odborníků.

AUTODOC nenesе odpovědnost za nesprávné nebo rizikové používání vybavení, nářadí nebo náhradních dílů. AUTODOC doporučuje výměnu nebo opravu provádět opatrně a přísně dodržovat všechna bezpečnostní pravidla. Pamatujte si: používání dílů nízké kvality nezaručí vašemu autu dostatečnou míru bezpečnosti na silnicích.

© Copyright 2023 – Veškerý obsah na této stránce, zejména texty, fotografie a grafika, je chráněn zákonem o autorských právech. Všechna práva, včetně práva na kopírování, svěření třetím stranám, práva na úpravu a překlad, vlastní společnost AUTODOC SE.