



Jak vyměnit přední
brzdové kotouče na
FORD Sierra Mk2 Combi
(BNG) – návod k výměně

PODOBNÝ VIDEO TUTORIÁL



Toto video ukazuje proces výměny podobné součástky na jiném vozidle

ⓘ **Důležité!**

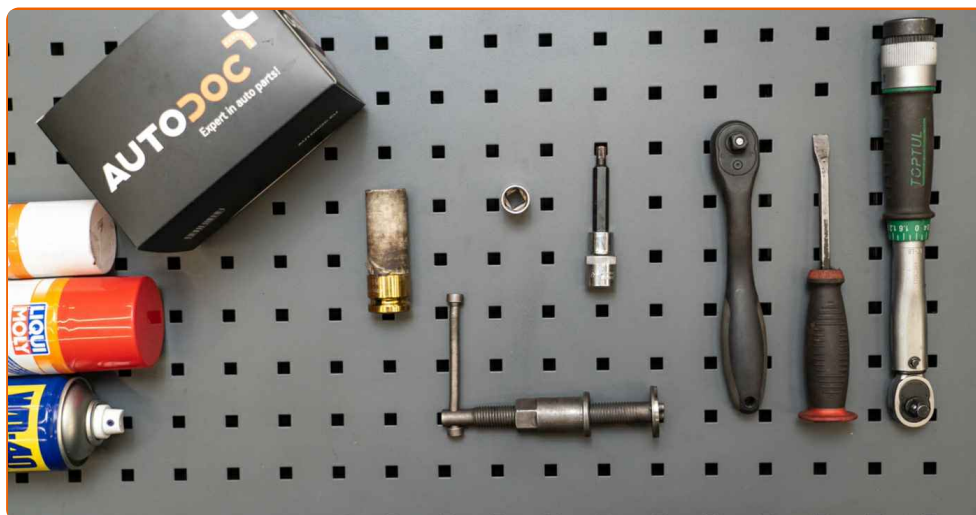
Tento proces výměny můžete použít pro model:

FORD Sierra Mk2 Combi (BNG) 1.8, FORD Sierra Mk2 Combi (BNG) 2.0 i

Postup se může mírně měnit podle designu auta.

Tento tutoriál byl vytvořen na základě procesu výměny pro podobnou součástku na autě: FORD Fiesta Mk5 Hatchback (JH1, JD1, JH3, JD3) 1.4 16V

VÝMĚNA: BRZDOVÉHO KOTOUČE - FORD SIERRA MK2
COMBI (BNG). POTŘEBNÉ NÁSTROJE:



- Drátěný kartáč
- Sprej WD-40
- Čistič brzd
- Měděné mazivo
- HEX nástavec č. H7
- Nástavec č. 13
- Úderová rázová hlavice na matice kol č.19
- Račnový klíč
- Momentový klíč
- Přípravek na zatlačení brzdových pístků
- Vratidlo
- Páčidlo
- Klín pod kolo auta

Koupit nástroje

Výměna: brzdového kotouče - FORD Sierra Mk2 Combi (BNG). Doporučují odborníci z AUTODOC:

- Vyměňte brzdové kotouče na autě FORD Sierra Mk2 Combi (BNG) v kompletním setu na každé nápravě, bez ohledu na stav jednotlivých komponentů. Zaručí to rovnoměrné brzdění.
- Proces výměny je stejný pro oba brzdové kotouče na stejné nápravě.
- Při výměně brzdových kotoučů vždy vyměňte i brzdové destičky.
- Celý postup práce proveďte při vypnutém motoru.

VÝMĚNA: BRZDOVÉHO KOTOUČE - FORD SIERRA MK2 COMBI (BNG). PROVEĎTE NÁSLEDUJÍCÍ KROKY:

1

Otevřete kapotu. Odšroubujte uzávěr nádržky brzdové kapaliny.



2

Kola auta zajistěte pomocí klínů.



3

Uvolněte upevňovací šrouby kola. Použijte rázový nástavec na kolo č. 19.



4

Zvedněte přední část vozidla a zajistěte vozidlo na podpěrách.

5

Odšroubujte šrouby kol.



Výměna: brzdového kotouče - FORD Sierra Mk2 Combi (BNG). AUTODOC doporučuje:

- Abyste se vyhnuli zranění, při odšroubovávání šroubů držte kolo.

6

Odstraňte kolo.



7 Rozšiřte brzdové destičky. Použijte páčidlo.



8 Odstraňte krytky prachového pouzdra vodičích závlaček brzdového třmenu. Použijte páčidlo.



9 Odšroubujte upevnění brzdového třmenu. Použijte imbusový klíč č. H7. Použijte ráčnový klíč.



10 Odpojte zádržnou pružinu brzdového třmenu. Použijte páčidlo.



11 Odstraňte brzdový třmen.

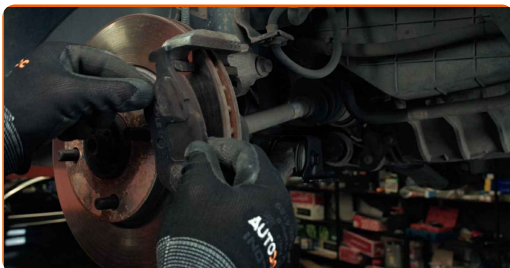


Výměna: brzdového kotouče - FORD Sierra Mk2 Combi (BNG). Profesionálové doporučují:

- Přivažte třmen k zavěšení kol nebo ke karoserii drátkem bez odpojení od brzdové hadičky, aby se předešlo ztrátě tlaku v brzdovém systému.
- Ujistěte se, že brzdový třmen nevisí na brzdové hadičce.
- Po odstranění brzdového třmenu nestláchejte brzdový pedál. Vypadl by totiž píst z brzdového válce, vylila by se brzdová kapalina a systém by ztratil tlak.
- Zkontrolujte držák brzdového třmenu, vodící závlačky brzdového třmenu a pouzdra. Vyčistěte je. Pokud je to nutné, vyměňte je.

12

Odstraňte brzdové destičky.


13

Vyčistěte upevňovací prvky držáku brzdového třmenu. Použijte drátěný kartáč. Použijte sprej WD-40.



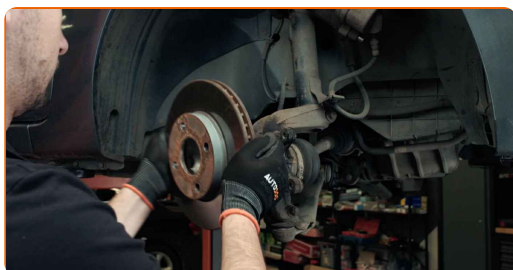
14 Odšroubujte upevnění svorky brzdového třmenu. Použijte nástavec č.13. Použijte vratidlo. Použijte ráčnový klíč.



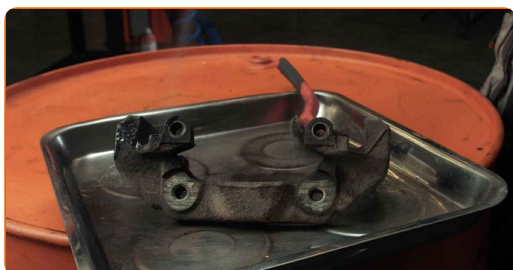
15 Odstraňte svorku třmenu.



16 Odstraňte brzdový kotouč.



17 Očistěte brzdový třmen od prachu a špíny. Použijte drátěný kartáč. Použijte čistič brzd.



AUTODOC doporučuje:

- Výměna: brzdového kotouče - FORD Sierra Mk2 Combi (BNG). Po aplikování spreje několik minut počkejte.

18

Vyčistěte náboj. Použijte drátěný kartáč. Natřete kontaktní povrch. Použijte měděné mazivo.



19

Nainstalujte brzdový kotouč.



20

Nainstalujte svorku brzdového třmenu.



21

Upevněte svorku brzdového třmenu. Použijte nástavec č.13. Použijte momentový klíč. Utáhněte ji točivým momentem 70 Nm.



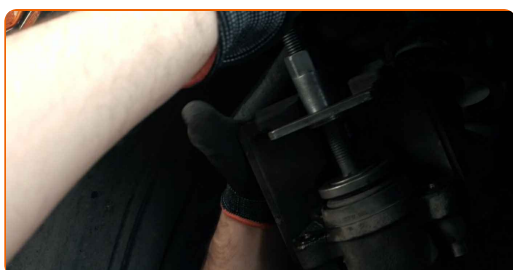
22 Natřete píst brzdového třmenu. Použijte čistič brzd.



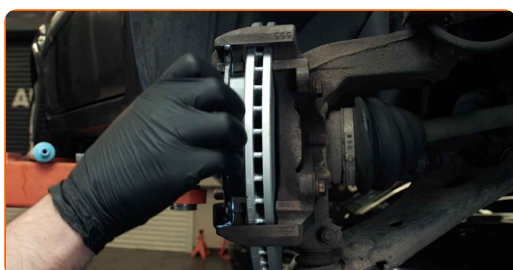
Výměna: brzdového kotouče - FORD Sierra Mk2 Combi (BNG). Tip od AUTODOC:

- Po aplikaci spreje počkejte několik minut.

23 Zatlačte píst brzdového třmenu. Použijte přípravek na zatlačení brzdových pístků.



24 Nainstalujte brzdové destičky.



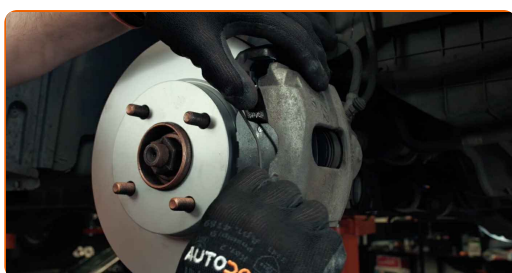
- 25 Nainstalujte brzdový třmen a upevněte jej. Použijte imbusový klíč č. H7. Použijte momentový klíč. Utáhněte ji točivým momentem 30 Nm.



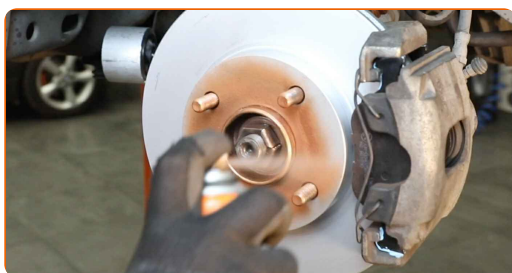
- 26 Nainstalujte krytky prachového pouzdra vodících závlaček brzdového třmenu.



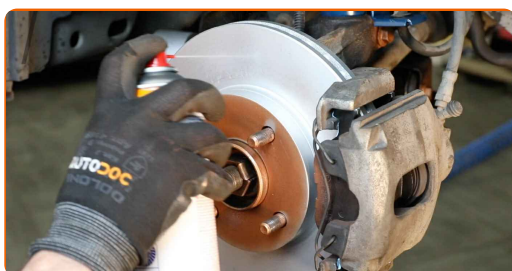
- 27 Nainstalujte zádržnou pružinu brzdového třmenu.



- 28 Natřete povrch, kde je brzdový kotouč v kontaktu s ráfem kola. Použijte měděné mazivo.



- 29 Vyčistěte povrch brzdového kotouče. Použijte čistič brzd.



Výměna: brzdového kotouče - FORD Sierra Mk2 Combi (BNG). Tip od odborníků z AUTODOC:

- Po aplikaci spreje počkejte několik minut.

30

Nainstalujte kolo.



AUTODOC doporučuje:

- Důležité! Při zašroubování upevňovacích šroubů držte kolo. FORD Sierra Mk2 Combi (BNG)

31

Zašroubujte šrouby kol. Použijte rázový nástavec na kolo č. 19.



32

Auto dejte na zem a přišroubujte šrouby v křížovém poradí. Použijte rázový nástavec na kolo č. 19. Použijte momentový klíč. Utáhněte ji točivým momentem 95 Nm.



Výměna: brzdového kotouče - FORD Sierra Mk2 Combi (BNG). AUTODOC doporučuje:

- Zkontrolujte stav a hladinu brzdové kapaliny v expanzní nádrži a je-li to nutné, doplňte ji.

33

Utáhněte uzávěr nádržky brzdové kapaliny. Zavřete kapotu.



AUTODOC doporučuje:

- FORD Sierra Mk2 Combi (BNG) - Několikrát zatlačte brzdový pedál při vypnutém motoru, dokud nebudete cítit, že začne tvořit odpor.

34

Odstraňte zvedáky a klíny.



VÝBORNĚ! 

ZOBRAZIT VÍCE TUTORIÁLŮ

AUTODOC – NÁHRADNÍ DÍLY NEJVYŠŠÍ KVALITY ZA VÝBORNOU CENU, A TO VŠECHNO ONLINE

AUTODOC MOBILNÍ APLIKACE: ZACHYŤTE SKVĚLÉ AKCE PŘI POHODLNÉM NAKUPOVÁNÍ



OBROVSKÝ VÝBĚR NÁHRADNÍCH DÍLŮ PRO VAŠE AUTO

BRZDOVÉ KOTOUČE: ŠIROKÝ VÝBĚR

VYHLÁŠENÍ:

Dokument obsahuje pouze obecná doporučení, která pro vás mohou být užitečná při svépomocné opravě vašeho auta nebo při výměně některých dílů. AUTODOC nenesे žádnou zodpovědnost za poškození, zranění, škodu na majetku, způsobenou opravou nebo výměnou dílů nesprávným použitím nebo nesprávným pochopením uvedených informací.

AUTODOC nenesе odpovědnost za žádné možné chyby nebo nejasnosti uvedeny v tomto návodu. Uvedené informace mají pouze informativní charakter a nelze je zaměnit s radami od odborníků.

AUTODOC nenesе odpovědnost za nesprávné nebo rizikové používání vybavení, nářadí nebo náhradních dílů. AUTODOC doporučuje výměnu nebo opravu provádět opatrně a přísně dodržovat všechna bezpečnostní pravidla. Pamatujte si: používání dílů nízké kvality nezaručí vašemu autu dostatečnou míru bezpečnosti na silnicích.

© Copyright 2022 – Veškerý obsah na této stránce, zejména texty, fotografie a grafika, je chráněn zákonem o autorských právech. Všechna práva, včetně práva na kopírování, svěření třetím stranám, práva na úpravu a překlad, vlastní společnost AUTODOC GmbH.