



Jak vyměnit stahovačku
okna na autě **Ford
Transit Mk7 van** –
průvodce výměnou

VIDEO TUTORIÁL

**i Důležité!**

Tento proces výměny můžete použít pro model:

FORD TRANSIT autobus 2.4 TDCi, FORD TRANSIT MK-7 karoserie 2.2 TDCi, FORD TRANSIT MK-7 karoserie 2.4 TDCi RWD, FORD TRANSIT MK-7 karoserie 2.3 16V RWD, FORD TRANSIT autobus 2.2 TDCi, FORD TRANSIT MK-7 valník/podvozek 2.3 16V RWD, FORD TRANSIT MK-7 valník/podvozek 2.2 TDCi, FORD TRANSIT MK-7 valník/podvozek 2.4 TDCi RWD, FORD TRANSIT autobus 2.4 TDCi 4x4, FORD TRANSIT autobus 3.2 TDCi, FORD TRANSIT MK-7 karoserie 3.2 TDCi RWD, FORD TRANSIT MK-7 valník/podvozek 3.2 TDCi RWD, FORD TRANSIT MK-7 karoserie 2.4 TDCi 4x4, FORD TRANSIT MK-7 valník/podvozek 2.4 TDCi 4x4

Postup se může mírně měnit podle designu auta.

VÝMĚNA: STAHOVÁNÍ OKNA - FORD TRANSIT MK7
VAN. POTŘEBNÉ NÁSTROJE:



- Sprej na elektroniku
- Maskovací páska
- Momentový klíč
- Nástavec, 8 mm
- Nástavec, 10 mm
- Ráčnový klíč
- Vrtačka
- Sada vrtáků
- Nýtovač
- Nýty
- Křížový šroubovák
- Kleště s dlouhým nosem
- Plastový nástroj k odstranění čalounění

KOUPIT NÁSTROJE

Výměna: stahování okna - Ford Transit Mk7 van. Doporučují odborníci z AUTODOC:

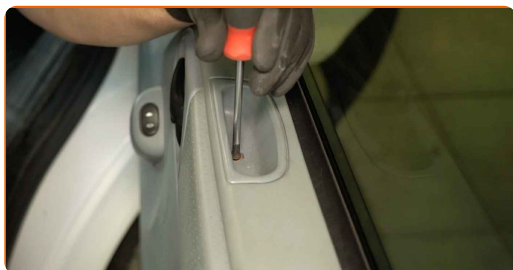
- Celý postup práce proveďte při vypnutém zapalování.

VÝMĚNA: STAHOVÁNÍ OKNA - FORD TRANSIT MK7 VAN. POSTUPOJTE PODLE NÁSLEDUJÍCÍHO PROCESU:

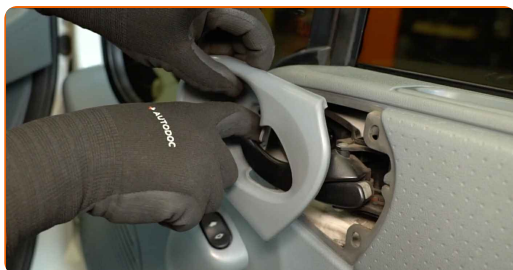
1 Otevřete dveře auta.



2 Odšroubujte upevňovací prvky panelu dveří. Použijte křížový šroubovák.



3 Odpojte ozdobný panel kliky dveří.



4 Odstraňte upevňovací šrouby.



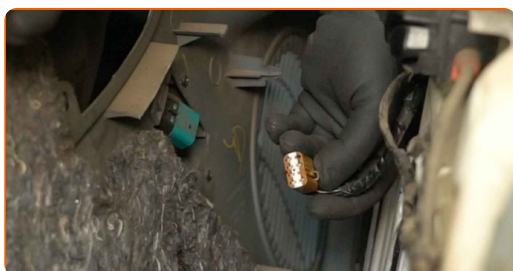
5 Odpojte panel dveří. Použijte plastový nástroj k odstranění čalounění.



Výměna: stahování okna - Ford Transit Mk7 van. Tip:

- Při odstraňování součástky nevyvíjejte příliš velkou sílu. Jinak byste ji mohli poškodit.

6 Odpojte konektor od spínače elektrických oken.



7 Odšroubujte upevňovací prvky reproduktoru. Použijte křížový šroubovák.



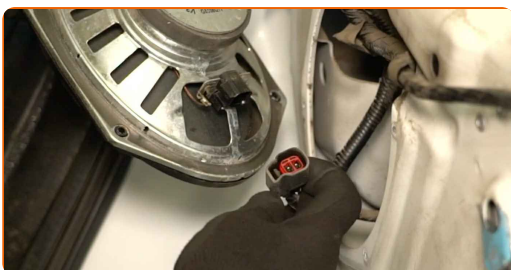
8 Odstraňte upevňovací šrouby.



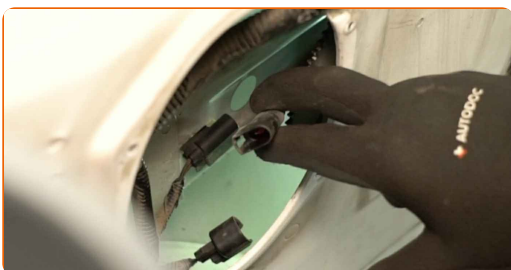
9 Vyjměte reproduktor.



10 Odpojte konektor od reproduktoru.



11 Odpojte konektor od motorku elektrického stahování oken.



12 Připevněte sklo k okennímu rámu. Použijte maskovací pásku.

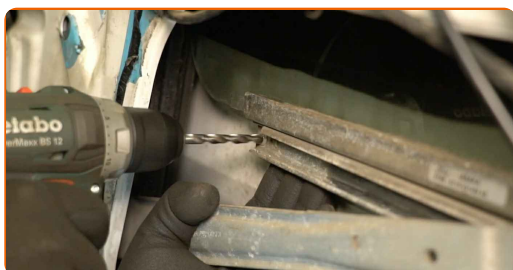


Pozor!

- Při zvedání a zajišťování skla jej přidržujte, aby nedošlo k jeho poškození a abyste předešli zranění.

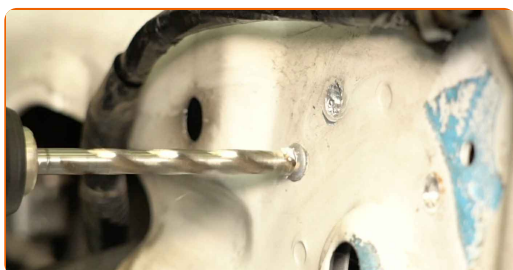
13

Vyvrtejte nýty spojující sklo s mechanismem stahovačky. Použijte vrtačku. Použijte sadu vrtáků.



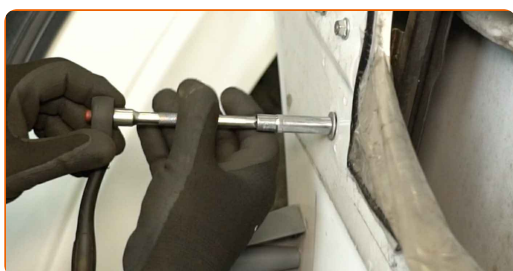
14

Vyvrtejte nýty spojující mechanismus stahovačky s dveřmi. Použijte vrtačku. Použijte sadu vrtáků.

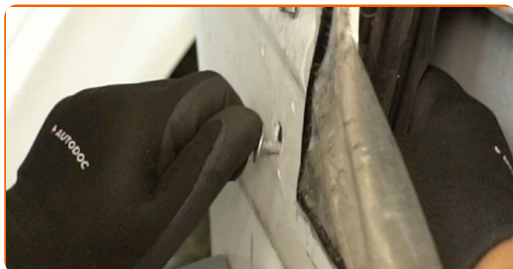


15

Odšroubujte upevňovací prvek vodící lišty okna. Použijte nástavec o průměru 8 mm. Použijte ráčnový klíč.



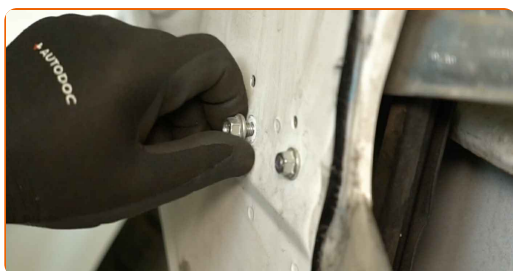
16 Odstraňte upevňovací šroub.



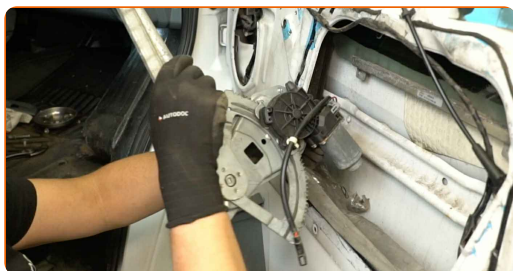
17 Odšroubujte upevňovací prvky mechanismu stahovačky. Použijte nástavec o průměru 10 mm. Použijte ráčnový klíč.



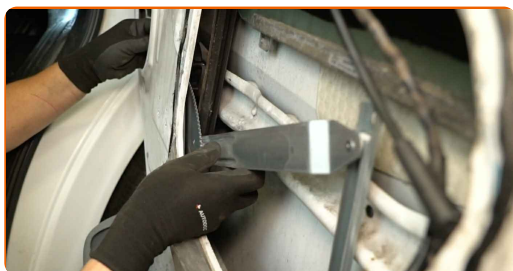
18 Odstraňte upevňovací šrouby.



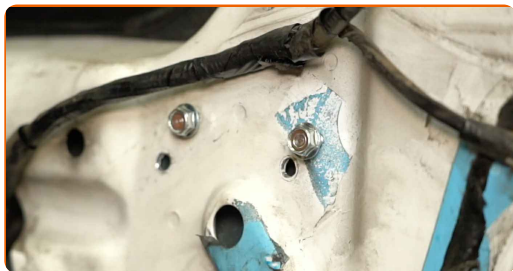
19 Odstraňte mechanismus stahovačky.



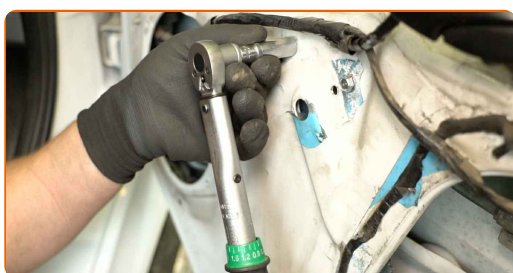
20 Namontujte nový mechanismus stahovačky.



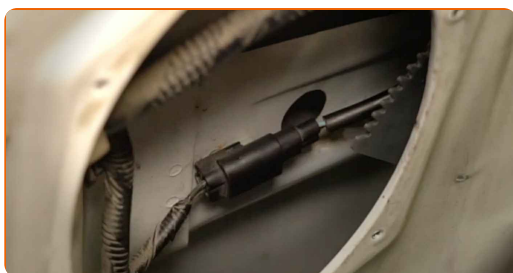
21 Namontujte upevňovací šrouby.



22 Utáhněte upevňovací prvky mechanismu stahovačky. Použijte nástavec o průměru 10 mm. Použijte momentový klíč. Utahovací moment: 8 N·m.



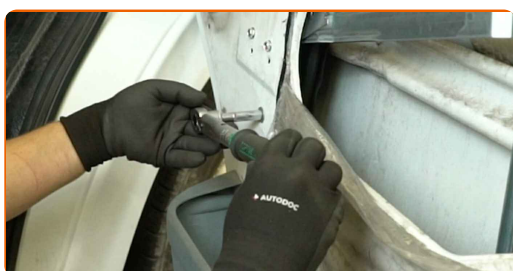
23 Připojte konektor k motorku elektrického stahování oken.



24 Namontujte upevňovací šroub vodící lišty okna.

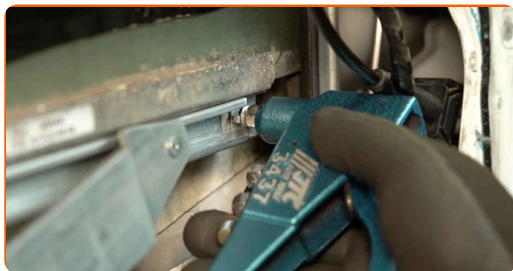


25 Utáhněte upevňovací prvek vodící lišty okna. Použijte nástavec o průměru 8 mm. Použijte momentový klíč. Utahovací moment: 6 N·m.



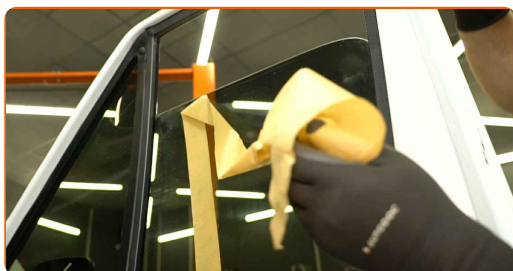
26

Namontujte nýty spojující sklo s mechanismem stahovačky. Použijte nýtovač. Použijte nýty.



27

Odstraňte maskovací pásku.



28

Připojte konektor ke spínači elektrických oken.



29

Zapněte zapalování.

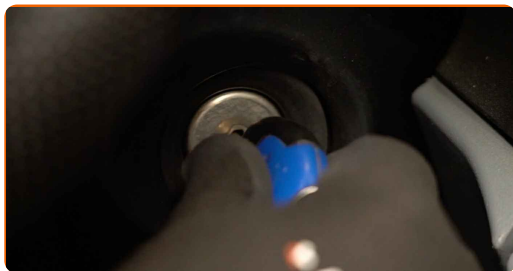


30

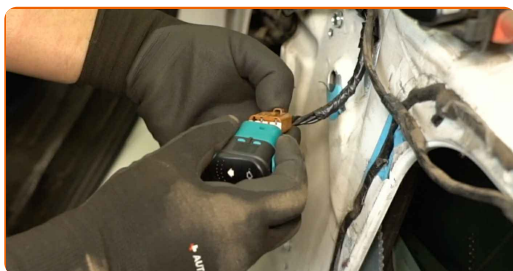
Zkontrolujte, zda stahovačka funguje správně.



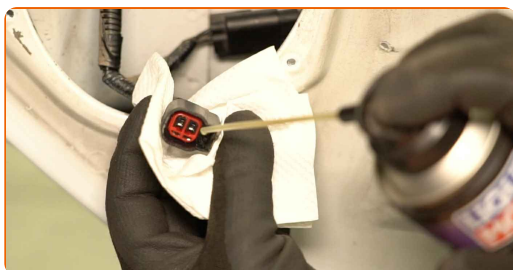
31 Vypněte zapalování.



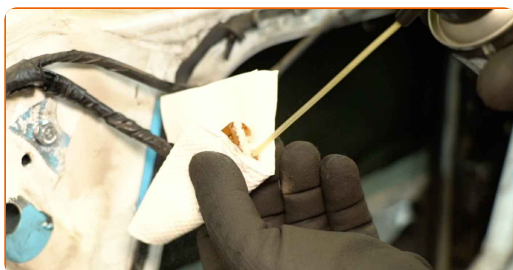
32 Odpojte konektor od spínače elektrických oken.



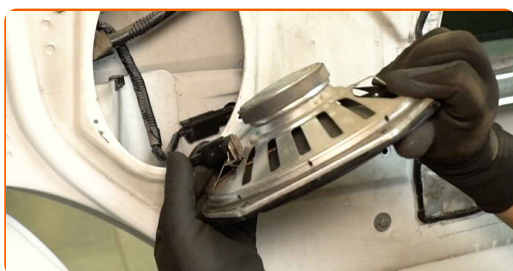
33 Ošetřete konektor reproduktoru. Použijte sprej na elektroniku.



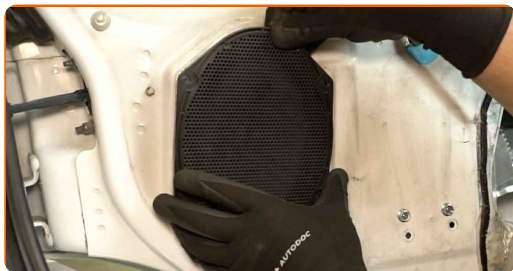
34 Ošetřete konektor spínače elektrických oken. Použijte sprej na elektroniku.



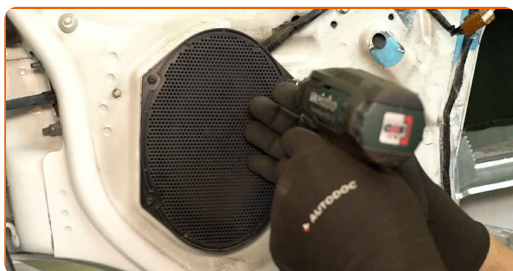
35 Připojte konektor k reproduktoru.



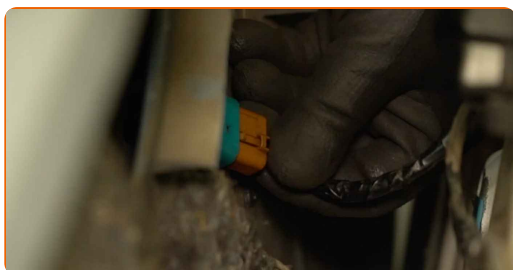
36 Namontujte reproduktor.



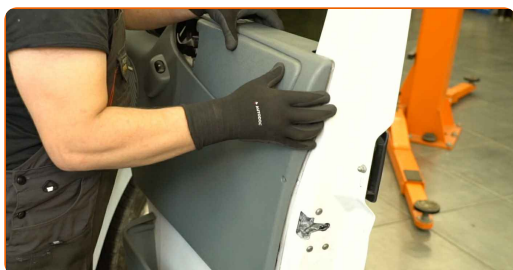
37 Namontujte a zašroubujte upevňovací šrouby reproduktoru. Použijte křížový šroubovák.



38 Připojte konektor ke spínači elektrických oken.



39 Znovu namontujte panel dveří.

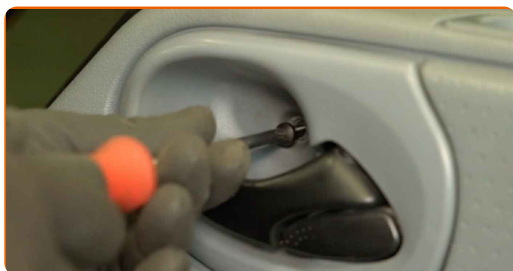


40 Připevněte ozdobný kryt kliky dveří.



41

Namontujte upevňovací šrouby.



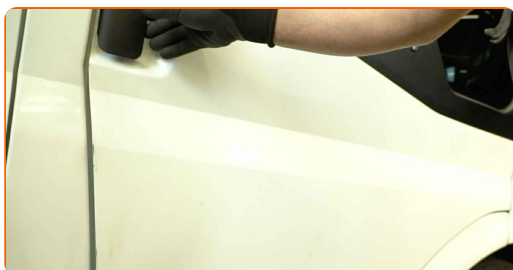
42

Utáhněte upevňovací prvky panelu dveří. Použijte křížový šroubovák.



43

Zavřete dveře auta.



VÝBORNĚ! 

ZOBRAZIT VÍCE TUTORIÁLŮ

AUTODOC – NÁHRADNÍ DÍLY NEJVYŠŠÍ KVALITY ZA VÝBORNOU CENU, A TO VŠECHNO ONLINE

AUTODOC MOBILNÍ APLIKACE: ZACHYŤTE SKVĚLÉ AKCE PŘI POHODLNÉM NAKUPOVÁNÍ



+ AUTODOC

GET IT ON
Google Play

Download on the
App Store

Download

OBROVSKÝ VÝBĚR NÁHRADNÍCH DÍLŮ PRO VAŠE AUTO

KUPTE SI NÁHRADNÍ DÍLY PRO FORD

STAHOVÁNÍ OKEN: ŠIROKÝ VÝBĚR

VYBERTE SI AUTODÍLY PRO FORD TRANSIT MK7 VAN

STAHOVÁNÍ OKEN PRO FORD: KOUPIŤ NYNÍ

**STAHOVÁNÍ OKEN PRO FORD TRANSIT MK7 VAN:
NEJLEPŠÍ AKCE A NABÍDKY**

VYHLÁŠENÍ:

Dokument obsahuje pouze obecná doporučení, která pro vás mohou být užitečná při svépomocné opravě vašeho auta nebo při výměně některých dílů. AUTODOC nenesе žádnou zodpovědnost za poškození, zranění, škodu na majetku, způsobenou opravou nebo výměnou dílů nesprávným použitím nebo nesprávným pochopením uvedených informací.

AUTODOC nenesе odpovědnost za žádné možné chyby nebo nejasnosti uvedeny v tomto návodu. Uvedené informace mají pouze informativní charakter a nelze je zaměnit s radami od odborníků.

AUTODOC nenesе odpovědnost za nesprávné nebo rizikové používání vybavení, nářadí nebo náhradních dílů. AUTODOC doporučuje výměnu nebo opravu provádět opatrně a přísně dodržovat všechna bezpečnostní pravidla. Pamatujte si: používání dílů nízké kvality nezaručí vašemu autu dostatečnou míru bezpečnosti na silnicích.

© Copyright 2024 – Veškerý obsah na této stránce, zejména texty, fotografie a grafika, je chráněn zákonem o autorských právech. Všechna práva, včetně práva na kopírování, svěření třetím stranám, práva na úpravu a překlad, vlastní společnost AUTODOC SE.