



Jak vyměnit vzduchový  
filtr na autě **FORD**  
**TRANSIT MK-7**  
**valník/podvozek** – návod  
na výměnu

## PODOBNÝ VIDEO TUTORIÁL



Toto video ukazuje proces výměny podobné součástky na jiném vozidle

### **Důležité!**

Tento proces výměny můžete použít pro model:  
FORD TRANSIT MK-7 valník/podvozek 2.2 TDCi

Postup se může mírně měnit podle designu auta.

Tento tutoriál byl vytvořen na základě procesu výměny pro podobnou součástku na autě: FORD TRANSIT MK-7 karoserie 2.2 TDCi

VÝMĚNA: VZDUCHOVÉHO FILTRU - FORD TRANSIT MK-7 VALNÍK/PODVOZEK . NÁSTROJE, KTERÉ MOŽNÁ BUDETE POTŘEBOVAT:



• Ručník z mikrovlákna

• Kryt na blatník

[Koupit nástroje](#)

Výměna: vzduchového filtru - FORD TRANSIT MK-7 valník/podvozek .  
Doporučují odborníci z AUTODOC:

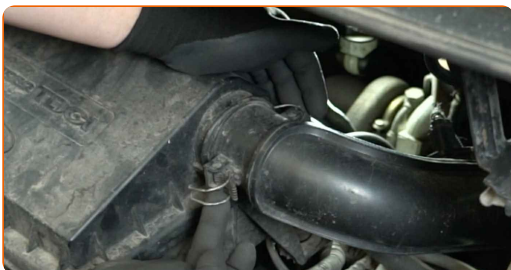
- Dodržujte intervaly údržby, doporučení a požadavky na používání dílu stanovené výrobcem.
- Upozornění! Před zahájením jakékoliv práce vypněte motor - FORD TRANSIT MK-7 valník/podvozek .

## VÝMĚNU PROVEĎTE PODLE NÁSLEDUJÍCÍCH KROKŮ:

**1** Otevřete kapotu.

**2** Na ochranu laku, barvy a plastových prvků auta použijte ochranné kryty na blatníky.

**3** Uvolněte přichytky hadice přívodu vzduchu.



**4** Odpojte hadici přívodu vzduchu od pouzdra vzduchového filtru.



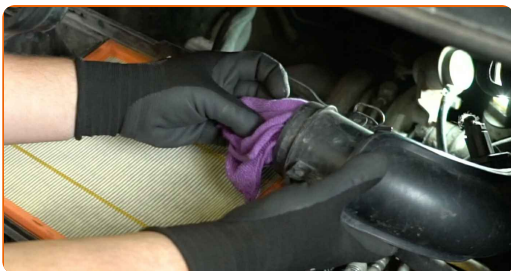
**5** Uvolněte svorky krytu vzduchového filtru.



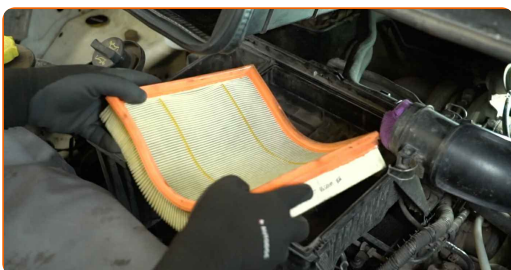
**6** Odstraňte kryt vzduchového filtru.



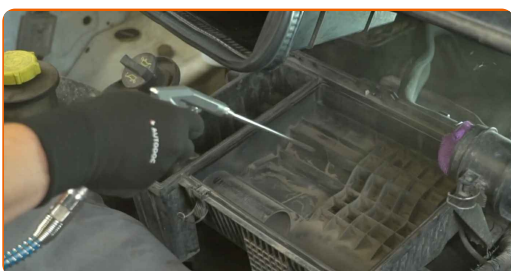
**7** Hadici přívodu vzduchu zacpěte ručníkem z mikrovlákna, aby se do systému nedostal prach a špína.



**8** Vyjměte vložku filtru z pouzdra filtru.

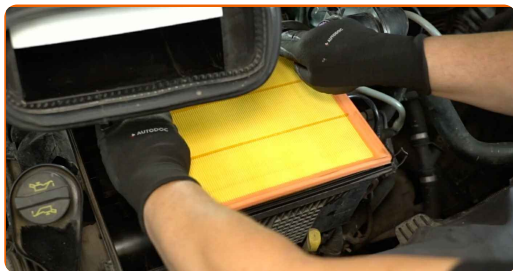


**9** Vyčistěte kryt a pouzdro vzduchového filtru.



10

Do pouzdra filtru vložte novou vložku.



### Doporučení experta z AUTODOC:

- Při instalaci zabraňte vniknutí prachu a špíny do krytu vzduchového filtru.
- FORD TRANSIT MK-7 valník/podvozek - Je důležité používat pouze kvalitní filtry.

11

Nainstalujte kryt vzduchového filtru.



12

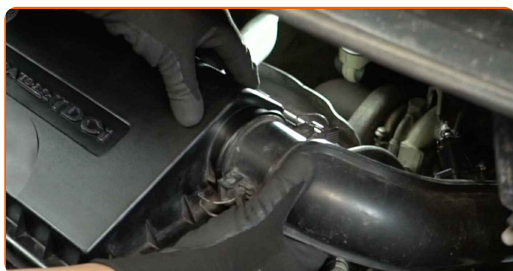
Zacvakněte svorky krytu vzduchového filtru na správné místo.



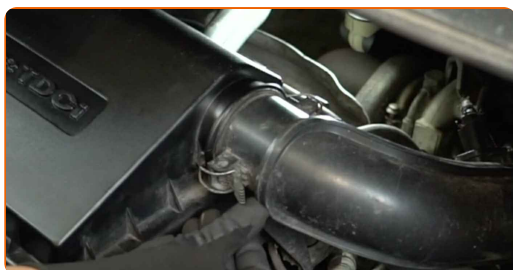
**13** Odstraňte ručník z mikrovlákná z hadice přívodu vzduchu.



**14** Zapijte hadici přívodu vzduchu do pouzdra vzduchového filtru.



**15** Zacvakněte svorky hadice přívodu vzduchu na správné místo.



**16** Odstraňte ochranný kryt na blatník.

**17** Zavřete kapotu.

**VÝBORNĚ!** 

**ZOBRAZIT VÍCE TUTORIÁLŮ**



## AUTODOC – NÁHRADNÍ DÍLY NEJVYŠŠÍ KVALITY ZA VÝBORNOU CENU, A TO VŠECHNO ONLINE

AUTODOC MOBILNÍ APLIKACE: ZACHYŤTE SKVĚLÉ AKCE PŘI POHODLNÉM NAKUPOVÁNÍ



**+ AUTODOC**

GET IT ON  **Google Play**

Download on the  **App Store**

**Download**

**OBROVSKÝ VÝBĚR NÁHRADNÍCH DÍLŮ PRO VAŠE AUTO**

**VZDUCHOVÉ FILTRY: ŠIROKÝ VÝBĚR**

### **VYHLÁŠENÍ:**

Dokument obsahuje pouze obecná doporučení, která pro vás mohou být užitečná při svépomocné opravě vašeho auta nebo při výměně některých dílů. AUTODOC nenesे žádnou zodpovědnost za poškození, zranění, škodu na majetku, způsobenou opravou nebo výměnou dílů nesprávným použitím nebo nesprávným pochopením uvedených informací.

AUTODOC nenesе odpovědnost za žádné možné chyby nebo nejasnosti uvedeny v tomto návodu. Uvedené informace mají pouze informativní charakter a nelze je zaměnit s radami od odborníků.

AUTODOC nenesе odpovědnost za nesprávné nebo rizikové používání vybavení, nářadí nebo náhradních dílů. AUTODOC doporučuje výměnu nebo opravu provádět opatrně a přísně dodržovat všechna bezpečnostní pravidla. Pamatujte si: používání dílů nízké kvality nezaručí vašemu autu dostatečnou míru bezpečnosti na silnicích.

© Copyright 2023 – Veškerý obsah na této stránce, zejména texty, fotografie a grafika, je chráněn zákonem o autorských právech. Všechna práva, včetně práva na kopírování, svěření třetím stranám, práva na úpravu a překlad, vlastní společnost AUTODOC SE.