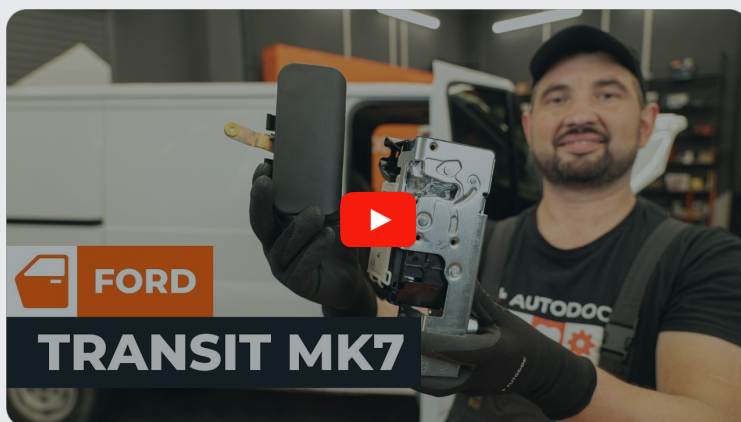


AUTODOC CLUB

Jak vyměnit vnější kliku
předních dveří na autě

FORD Transit Mk5
Mikrobus (V184, V185) –
průvodce výměnou

PODOBNÝ VIDEO TUTORIÁL



Toto video ukazuje proces výměny podobné součástky na jiném vozidle

Důležité!

Tento proces výměny můžete použít pro model:

FORD TRANSIT autobus (FD_-, FB_-, FS_-, FZ_-, FC_-) 2.4 DI RWD (F_B-, F_C-, F_A-), FORD TRANSIT autobus (FD_-, FB_-, FS_-, FZ_-, FC_-) 2.4 DI, FORD TRANSIT autobus (FD_-, FB_-, FS_-, FZ_-, FC_-) 2.4 DI RWD (F_B-, F_C-), FORD TRANSIT autobus (FD_-, FB_-, FS_-, FZ_-, FC_-) 2.0 DI, FORD TRANSIT autobus (FD_-, FB_-, FS_-, FZ_-, FC_-) 2.3 16V RWD (F_B-, F_C-, F_A-), FORD TRANSIT autobus (FD_-, FB_-, FS_-, FZ_-, FC_-) 2.4 TDE, FORD TRANSIT autobus (FD_-, FB_-, FS_-, FZ_-, FC_-) 2.0 TDCi, FORD TRANSIT autobus (FD_-, FB_-, FS_-, FZ_-, FC_-) 2.4 TDCi

Postup se může mírně měnit podle designu auta.

Tento tutoriál byl vytvořen na základě procesu výměny pro podobnou součástku na autě: FORD TRANSIT MK-7 karoserie 2.2 TDCi

VÝMĚNA: MADLA DVERI - FORD TRANSIT MK5
 MIKROBUS (V184, V185). NÁSTROJE, KTERÉ BUDETE
 POTŘEBOVAT:



- Sprej na elektroniku
- Momentový klíč
- Nástavec, 10 mm
- Ráčnový klíč
- Křížový šroubovák
- Plastový nástroj k odstranění čalounění

Koupit nástroje

Výměna: madla dveří - FORD Transit Mk5 Mikrobús (V184, V185). AUTODOC doporučuje:

- Postup výměny je totožný pro levou i pravou kliku předních dveří.
- Celý postup práce provedte při vypnutém zapalování.

VÝMĚNA: MADLA DVEŘI - FORD TRANSIT MK5 MIKROBUS (V184, V185). DOPORUČENÝ POSTUP KROKŮ:

1 Otevřete dveře auta.



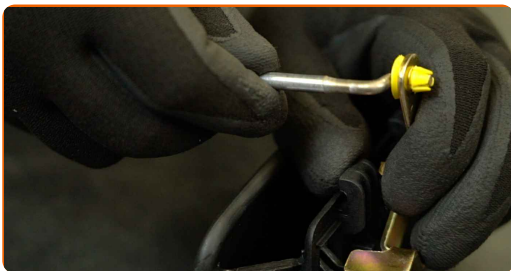
2 Odšroubujte upevňovací prvek vnější kliky dveří. Použijte nástavec o průměru 10 mm. Použijte ráčnový klíč.



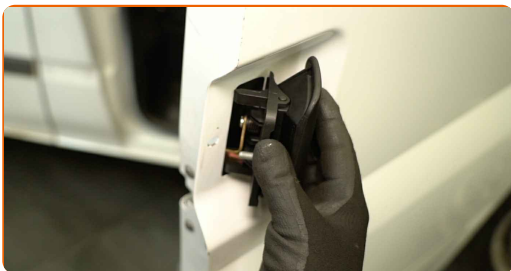
3 Odstraňte vnější kliku dveří.



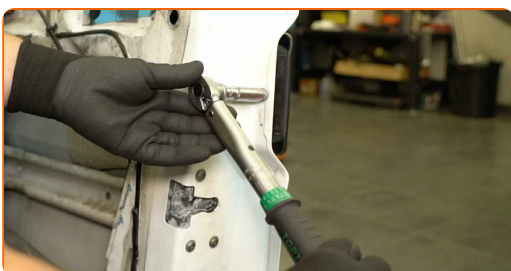
4 Umístěte táhlo zámku na novou vnější kliku dveří.



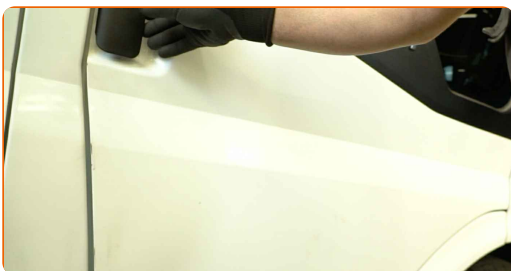
5 Namontujte novou vnější kliku dveří.



6 Utáhněte upevňovací prvek kliky dveří. Použijte nástavec o průměru 10 mm. Použijte momentový klíč. Utahovací moment: 10 N·m.



7 Zavřete dveře auta.



8 Zkontrolujte, zda nová součástka funguje.

VÝBORNĚ! 

ZOBRAZIT VÍCE TUTORIÁLŮ

AUTODOC – NÁHRADNÍ DÍLY NEJVYŠŠÍ KVALITY ZA VÝBORNOU CENU, A TO VŠECHNO ONLINE

AUTODOC MOBILNÍ APLIKACE: ZACHYŤTE SKVĚLÉ AKCE PŘI POHODLNÉM NAKUPOVÁNÍ



OBROVSKÝ VÝBĚR NÁHRADNÍCH DÍLŮ PRO VAŠE AUTO

MADLO DVEŘÍ: ŠIROKÝ VÝBĚR

i VYHLÁŠENÍ:

Dokument obsahuje pouze obecná doporučení, která pro vás mohou být užitečná při svépomocné opravě vašeho auta nebo při výměně některých dílů. AUTODOC nenesे žádnou zodpovědnost za poškození, zranění, škodu na majetku, způsobenou opravou nebo výměnou dílů nesprávným použitím nebo nesprávným pochopením uvedených informací.

AUTODOC nenesе odpovědnost za žádné možné chyby nebo nejasnosti uvedeny v tomto návodu. Uvedené informace mají pouze informativní charakter a nelze je zaměnit s radami od odborníků.

AUTODOC nenesе odpovědnost za nesprávné nebo rizikové používání vybavení, nářadí nebo náhradních dílů. AUTODOC doporučuje výměnu nebo opravu provádět opatrně a přísně dodržovat všechna bezpečnostní pravidla. Pamatujte si: používání dílů nízké kvality nezaručí vašemu autu dostatečnou míru bezpečnosti na silnicích.

© Copyright 2024 – Veškerý obsah na této stránce, zejména texty, fotografie a grafika, je chráněn zákonem o autorských právech. Všechna práva, včetně práva na kopírování, svěření třetím stranám, práva na úpravu a překlad, vlastní společnost AUTODOC SE.