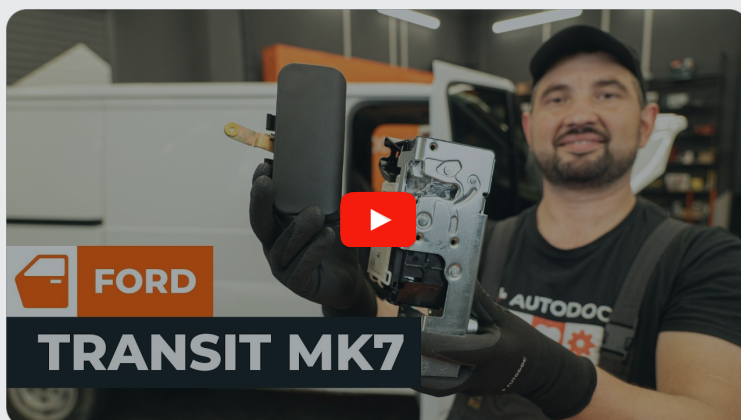




Jak vyměnit zámek
předních dveří na autě
FORD Transit Mk5
Valník/Podvozek (V184,
V185) – průvodce
výměnou

PODOBNÝ VIDEO TUTORIÁL



Toto video ukazuje proces výměny podobné součástky na jiném vozidle

Důležité!

Tento proces výměny můžete použít pro model:

FORD TRANSIT valník/podvozek (FM_ _, FN_ _) 2.4 DI, FORD TRANSIT valník/podvozek (FM_ _, FN_ _) 2.0 DI, FORD TRANSIT valník/podvozek (FM_ _, FN_ _) 2.3 16V, FORD TRANSIT valník/podvozek (FM_ _, FN_ _) 2.0 TDCi, FORD TRANSIT valník/podvozek (FM_ _, FN_ _) 2.4 TDE, FORD TRANSIT valník/podvozek (FM_ _, FN_ _) 2.4 TDCi, FORD TRANSIT valník/podvozek (FM_ _, FN_ _) 2.3 BiFuel

Postup se může mírně měnit podle designu auta.

Tento tutoriál byl vytvořen na základě procesu výměny pro podobnou součástku na autě: FORD TRANSIT MK-7 karoserie 2.2 TDCi

VÝMĚNA: ZÁMKU DVEŘÍ - FORD TRANSIT MK5
VALNÍK/PODVOZEK (V184, V185). SEZNAM
POTŘEBNÝCH NÁSTROJŮ:



- Sprej na elektroniku
- Momentový klíč
- Nástavec, 8 mm
- Hvězdicový nástavec Torx T30
- Ráčnový klíč
- Ráčnový šroubovák
- Křížový šroubovák
- Plastový nástroj k odstranění čalounění

Koupit nástroje

Výměna: zámku dveří - FORD Transit Mk5 Valník/Podvozek (V184, V185).
Doporučují odborníci z AUTODOC:

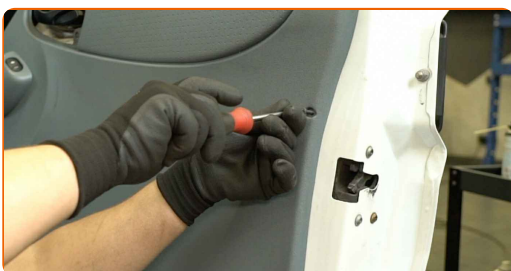
- Postup výměny je totožný pro zámky na levých i pravých předních dveřích.
- Celý postup práce proveďte při vypnutém zapalování.

VÝMĚNA: ZÁMKU DVEŘÍ - FORD TRANSIT MK5 VALNÍK/PODVOZEK (V184, V185). POSTUPOJTE PODLE NÁSLEDUJÍCÍHO PROCESU:

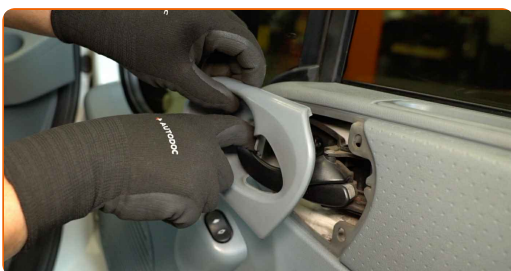
1 Otevřete dveře auta.



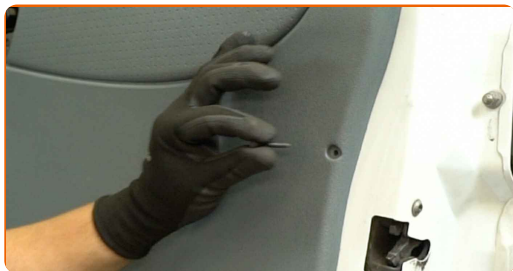
2 Odšroubujte upevňovací prvky panelu dveří. Použijte křížový šroubovák.



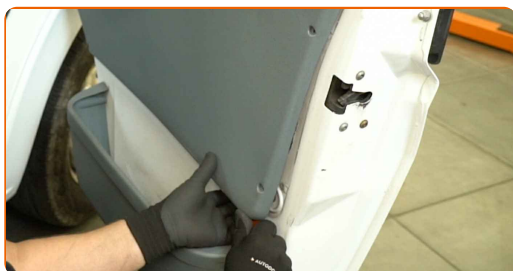
3 Odpojte ozdobný panel kliky dveří.



4 Odstraňte upevňovací šrouby.



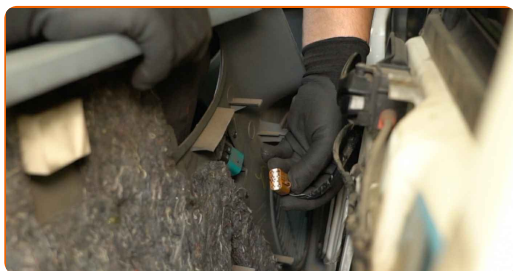
5 Odpojte panel dveří. Použijte plastový nástroj k odstranění čalounění.



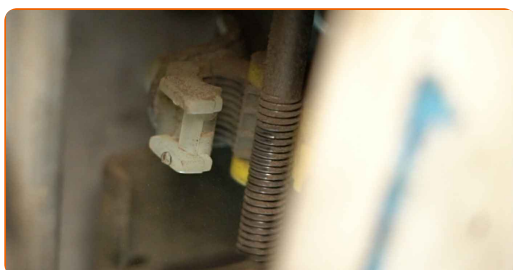
Důležité!

- Při odstraňování součástky nevyvíjejte příliš velkou sílu. Jinak byste ji mohli poškodit.

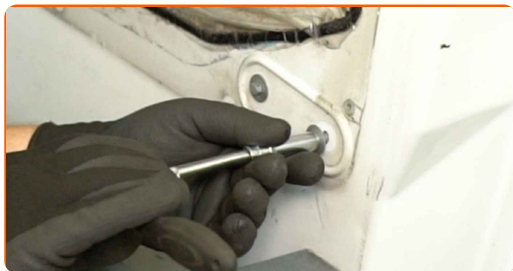
6 Odpojte konektor od spínače elektrických oken.



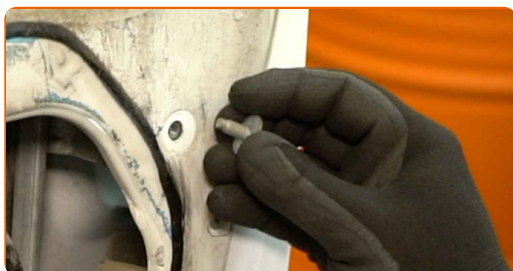
7 Odpojte táhlo zámku, které spojuje zámek s vnější klikou dveří.



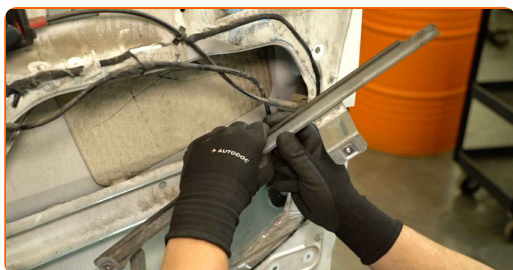
8 Odšroubujte upevňovací prvky vodící lišty okna. Použijte nástavec o průměru 8 mm. Použijte ráčnový klíč.



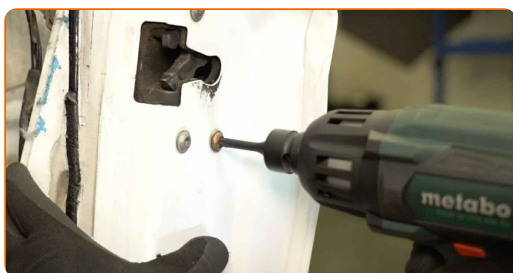
9 Odstraňte upevňovací šrouby.



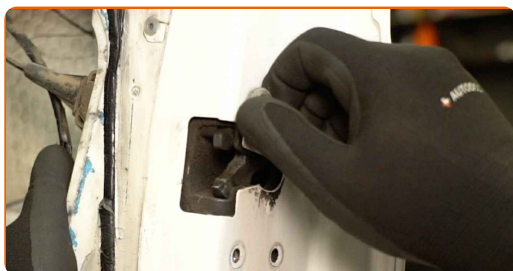
10 Odstraňte vodící lištu okna.



11 Odšroubujte upevňovací prvky zámku dveří. Použijte hvězdicový nástavec Torx T30. Použijte elektrický nebo ráčnový šroubovák.

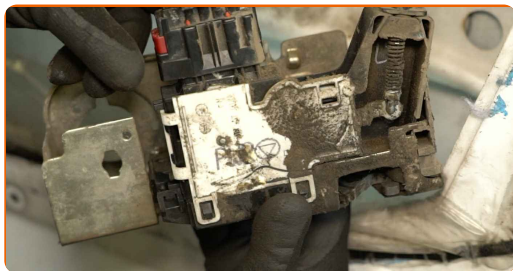


12 Odstraňte upevňovací šrouby.



13

Odstraňte zámek dveří.

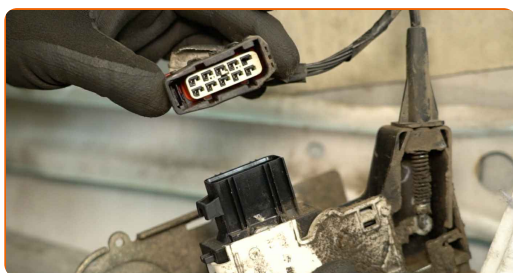


Výměna: zámku dveří - FORD Transit Mk5 Valník/Podvozek (V184, V185). Tip od odborníků z AUTODOC:

- Při odstraňování součástky nevyvíjejte příliš velkou sílu. Jinak byste ji mohli poškodit.

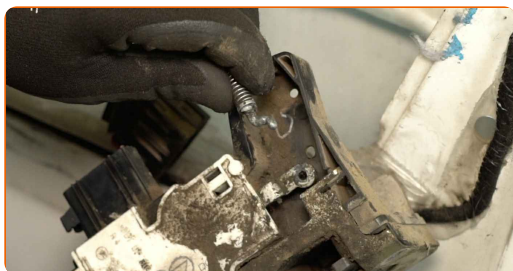
14

Odpojte konektor od zámku dveří.

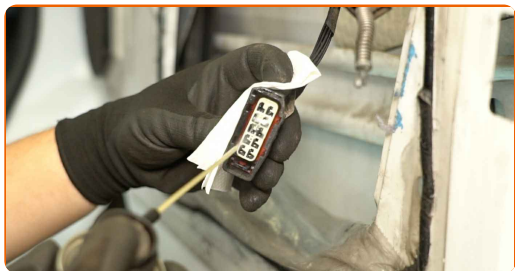


15

Odpojte lanko zámku dveří od zámku.



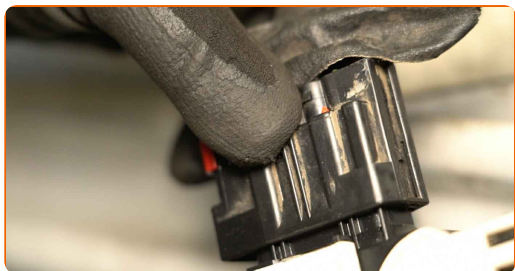
16 Ošetřete konektor zámku dveří. Použijte sprej na elektroniku.



17 Připojte lanko zámku dveří k novému zámku dveří.



18 Připojte konektor k novému zámku dveří.



19 Namontujte nový zámek.



20 Namontujte upevňovací šrouby.



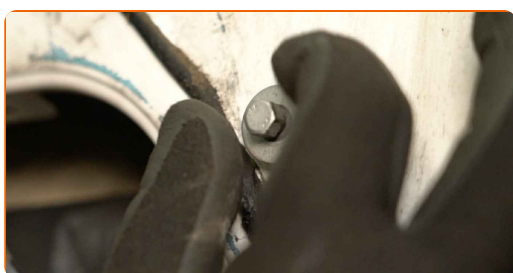
- 21** Utáhněte upevňovací prvky zámku dveří. Použijte hvězdicový nástavec Torx T30. Použijte momentový klíč. Utahovací moment: 12 N·m.



- 22** Namontujte vodící lištu okna.



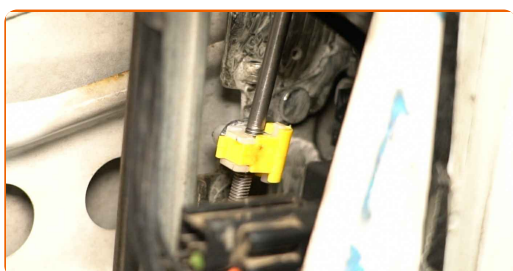
- 23** Namontujte upevňovací šrouby.



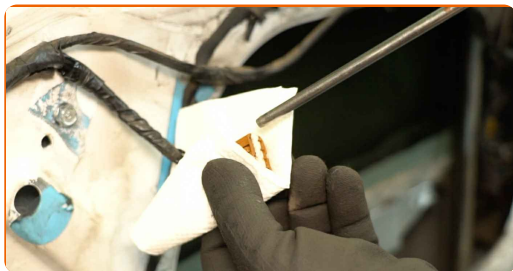
- 24** Utáhněte upevňovací prvky vodící lišty okna. Použijte nástavec o průměru 8 mm. Použijte momentový klíč. Utahovací moment: 10 N·m.



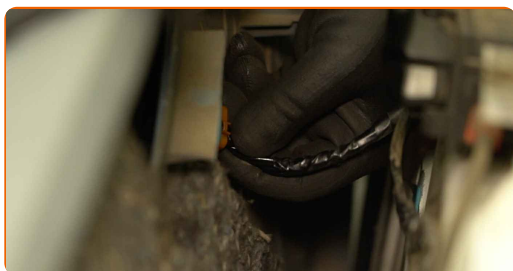
- 25** Zacvakněte na místo táhlo zámku, které spojuje zámek s vnější klikou dveří.



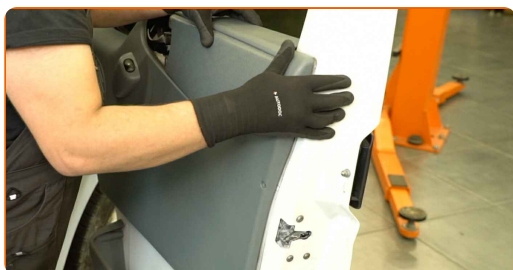
26 Ošetřete konektor spínače elektrických oken. Použijte sprej na elektroniku.



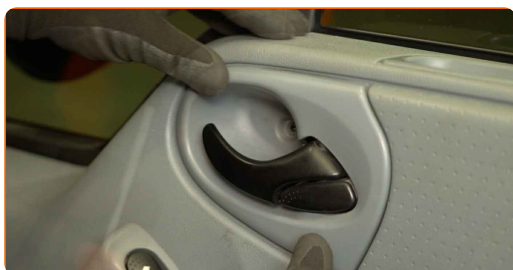
27 Připojte konektor ke spínači elektrických oken.



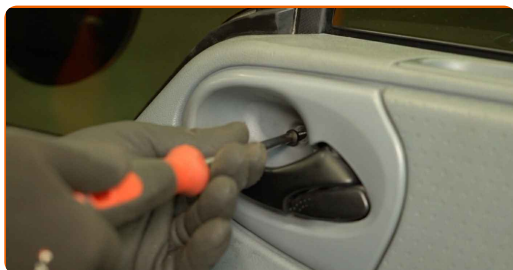
28 Znovu namontujte panel dveří.



29 Připevněte ozdobný kryt kliky dveří.



30 Namontujte upevňovací šrouby.



31

Utáhněte upevňovací prvky panelu dveří. Použijte křížový šroubovák.



32

Zavřete dveře auta.



33

Zkontrolujte, zda nová součástka funguje.

VÝBORNĚ! 

ZOBRAZIT VÍCE TUTORIÁLŮ

AUTODOC – NÁHRADNÍ DÍLY NEJVYŠŠÍ KVALITY ZA VÝBORNOU CENU, A TO VŠECHNO ONLINE

AUTODOC MOBILNÍ APLIKACE: ZACHYŤTE SKVĚLÉ AKCE PŘI POHODLNÉM NAKUPOVÁNÍ



OBROVSKÝ VÝBĚR NÁHRADNÍCH DÍLŮ PRO VAŠE AUTO

ZÁMEK DVEŘÍ: ŠIROKÝ VÝBĚR

i VYHLÁŠENÍ:

Dokument obsahuje pouze obecná doporučení, která pro vás mohou být užitečná při svépomocné opravě vašeho auta nebo při výměně některých dílů. AUTODOC nenesе žádnou zodpovědnost za poškození, zranění, škodu na majetku, způsobenou opravou nebo výměnou dílů nesprávným použitím nebo nesprávným pochopením uvedených informací.

AUTODOC nenesе odpovědnost za žádné možné chyby nebo nejasnosti uvedeny v tomto návodu. Uvedené informace mají pouze informativní charakter a nelze je zaměnit s radami od odborníků.

AUTODOC nenesе odpovědnost za nesprávné nebo rizikové používání vybavení, nářadí nebo náhradních dílů. AUTODOC doporučuje výměnu nebo opravu provádět opatrně a přísně dodržovat všechna bezpečnostní pravidla. Pamatujte si: používání dílů nízké kvality nezaručí vašemu autu dostatečnou míru bezpečnosti na silnicích.

© Copyright 2024 – Veškerý obsah na této stránce, zejména texty, fotografie a grafika, je chráněn zákonem o autorských právech. Všechna práva, včetně práva na kopírování, svěření třetím stranám, práva na úpravu a překlad, vlastní společnost AUTODOC SE.