



Jak vyměnit vnější  
zpětné zrcátko na autě  
**FORD Transit Mk5 Van**  
**(V184, V185)** – průvodce  
výměnou

## PODOBNÝ VIDEO TUTORIÁL



Toto video ukazuje proces výměny podobné součástky na jiném vozidle

### **Důležité!**

Tento proces výměny můžete použít pro model:

FORD TRANSIT karoserie (FA\_ \_) 2.4 DI, FORD TRANSIT karoserie (FA\_ \_) 2.4 DI RWD (FAA\_, FAB\_, FAC\_, FAD\_), FORD TRANSIT karoserie (FA\_ \_) 2.0 DI, FORD TRANSIT karoserie (FA\_ \_) 2.3 16V RWD (FAA\_, FAB\_, FAC\_), FORD TRANSIT karoserie (FA\_ \_) 2.0 TDCi, FORD TRANSIT karoserie (FA\_ \_) 2.4 TDE, FORD TRANSIT karoserie (FA\_ \_) 2.4 TDCi, FORD TRANSIT karoserie (FA\_ \_) 2.4 TD, FORD TRANSIT karoserie (FA\_ \_) 2.3, FORD TRANSIT karoserie (FA\_ \_) 2.3 BiFuel

Postup se může mírně měnit podle designu auta.

Tento tutoriál byl vytvořen na základě procesu výměny pro podobnou součástku na autě: FORD TRANSIT MK-7 karoserie 2.2 TDCi

**BUDETE POTŘEBOVAT:**



- Sprej na elektroniku
- Nástavec, 8 mm
- Ráčnový klíč
- Plochý šroubovák

**Koupit nástroje**

Doporučení od AUTODOC:

- Celý postup práce provedte při vypnutém zapalování.

## VÝMĚNU PROVEĎTE PODLE NÁSLEDUJÍCÍCH KROKŮ:

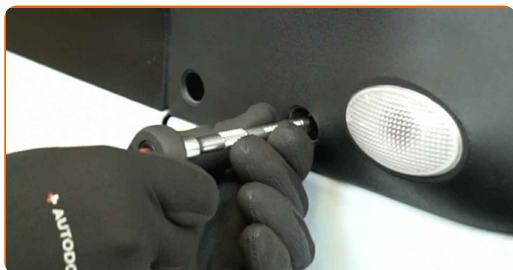
1

Odstraňte kryty upevňovacích prvků vnějšího zpětného zrcátka. Použijte plochý šroubovák.



2

Odšroubujte upevňovací prvky vnějšího zpětného zrcátka. Použijte nástavec o průměru 8 mm. Použijte ráčnový klíč.

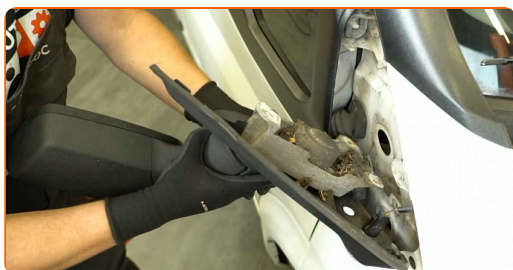


3

Odstraňte upevňovací šrouby.

4

Odstraňte vnější zpětné zrcátko.



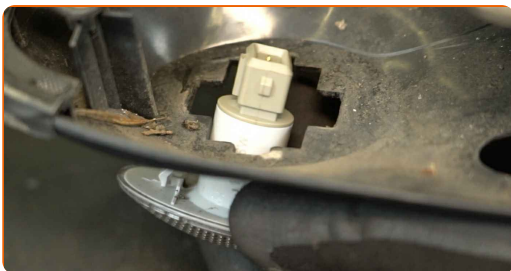
**5** Odpojte konektor od bočního světla směrovky.



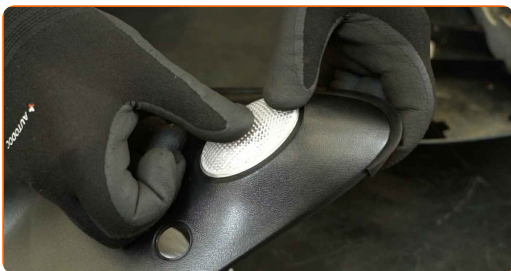
**6** Ošetřete konektor bočního světla směrovky. Použijte sprej na elektroniku.



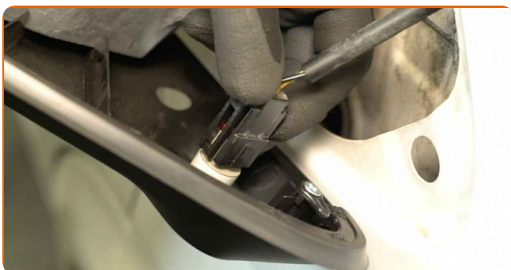
**7** Odstraňte boční světlo směrovky.



**8** Namontujte boční světlo směrovky na nové vnější zpětné zrcátko.



**9** Znovu připojte konektor k bočnímu světlu směrovky.



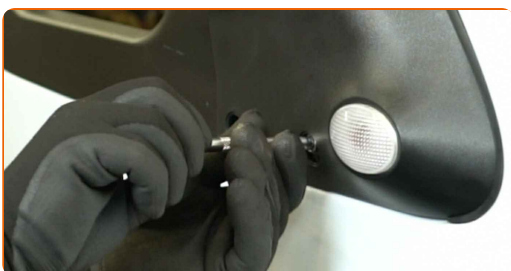
**10** Namontujte nové vnější zpětné zrcátko.



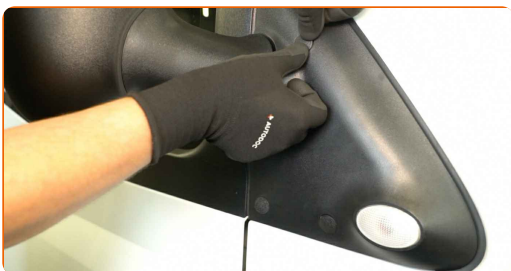
**11** Namontujte upevňovací šrouby.



**12** Našroubujte upevňovací prvky vnějšího zpětného zrcátka. Použijte nástavec o průměru 8 mm. Použijte ráčnový klíč.



**13** Namontujte kryty upevňovacích prvků vnějšího zpětného zrcátka.



**VÝBORNĚ!** 

**ZOBRAZIT VÍCE TUTORIÁLŮ**

# AUTODOC – NÁHRADNÍ DÍLY NEJVYŠŠÍ KVALITY ZA VÝBORNOU CENU, A TO VŠECHNO ONLINE

AUTODOC MOBILNÍ APLIKACE: ZACHYŤTE SKVĚLÉ AKCE PŘI POHODLNÉM NAKUPOVÁNÍ



**OBROVSKÝ VÝBĚR NÁHRADNÍCH DÍLŮ PRO VAŠE AUTO**

**VNĚJŠÍ ZPĚTNÉ ZRCÁTKO: ŠIROKÝ VÝBĚR**

## **i VYHLÁŠENÍ:**

Dokument obsahuje pouze obecná doporučení, která pro vás mohou být užitečná při svépomocné opravě vašeho auta nebo při výměně některých dílů. AUTODOC nenesे žádnou zodpovědnost za poškození, zranění, škodu na majetku, způsobenou opravou nebo výměnou dílů nesprávným použitím nebo nesprávným pochopením uvedených informací.

AUTODOC nenesе odpovědnost za žádné možné chyby nebo nejasnosti uvedeny v tomto návodu. Uvedené informace mají pouze informativní charakter a nelze je zaměnit s radami od odborníků.

AUTODOC nenesе odpovědnost za nesprávné nebo rizikové používání vybavení, nářadí nebo náhradních dílů. AUTODOC doporučuje výměnu nebo opravu provádět opatrně a přísně dodržovat všechna bezpečnostní pravidla. Pamatujte si: používání dílů nízké kvality nezaručí vašemu autu dostatečnou míru bezpečnosti na silnicích.

© Copyright 2024 – Veškerý obsah na této stránce, zejména texty, fotografie a grafika, je chráněn zákonem o autorských právech. Všechna práva, včetně práva na kopírování, svěření třetím stranám, práva na úpravu a překlad, vlastní společnost AUTODOC SE.