



Jak vyměnit spínač
elektrických oken na
autě **FORD Transit Mk6**
Valník/Podvozek (V347,
V348) – průvodce
výměnou

PODOBNÝ VIDEO TUTORIÁL



Toto video ukazuje proces výměny podobné součástky na jiném vozidle

Důležité!

Tento proces výměny můžete použít pro model:
FORD TRANSIT MK-7 valník/podvozek 2.3 16V RWD, FORD TRANSIT MK-7
valník/podvozek 2.2 TDCi, FORD TRANSIT MK-7 valník/podvozek 2.4 TDCi RWD,
FORD TRANSIT MK-7 valník/podvozek 3.2 TDCi RWD, FORD TRANSIT MK-7
valník/podvozek 2.4 TDCi 4x4

Postup se může mírně měnit podle designu auta.

Tento tutoriál byl vytvořen na základě procesu výměny pro podobnou součástku na autě: FORD TRANSIT MK-7 karoserie 2.2 TDCi

VÝMĚNA: SPÍNAČ ELEKTRICKÝCH OKEN - FORD
TRANSIT MK6 VALNÍK/PODVOZEK (V347, V348).
NÁSTROJE, KTERÉ BUDETE POTŘEBOVAT:



- Sprej na elektroniku
- Maskovací páska
- Momentový klíč
- Nástavec, 8 mm
- Nástavec, 10 mm
- Ráčnový klíč
- Vrtačka
- Sada vrtáků
- Nýtovač
- Nýty
- Křížový šroubovák
- Kleště s dlouhým nosem
- Plastový nástroj k odstranění čalounění

Koupit nástroje

Výměna: spínač elektrických oken - FORD Transit Mk6 Valník/Podvozek (V347, V348). Doporučují odborníci z AUTODOC:

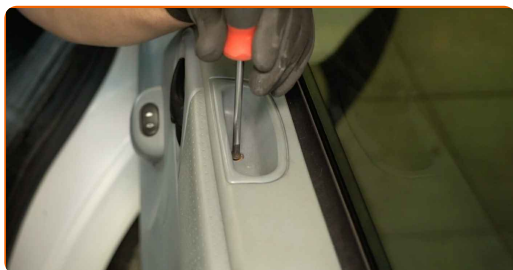
- Celý postup práce proveďte při vypnutém zapalování.

VÝMĚNA: SPÍNAČ ELEKTRICKÝCH OKEN - FORD TRANSIT MK6 VALNÍK/PODVOZEK (V347, V348). PROVEĎTE NÁSLEDUJÍCÍ KROKY:

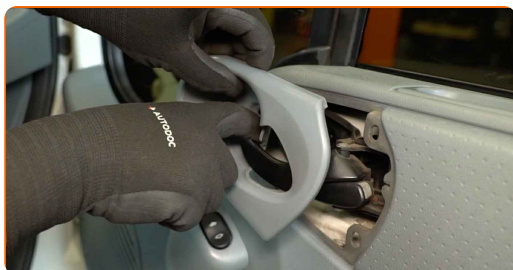
1 Otevřete dveře auta.



2 Odšroubujte upevňovací prvky panelu dveří. Použijte křížový šroubovák.

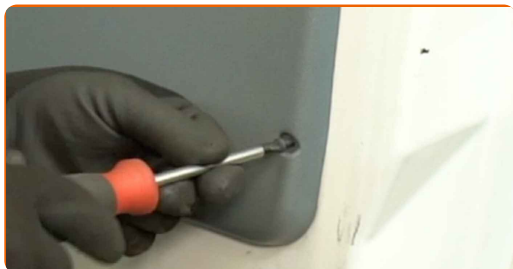


3 Odpojte ozdobný panel kliky dveří.



4

Odstraňte upevňovací šrouby.



5

Odpojte panel dveří. Použijte plastový nástroj k odstranění čalounění.

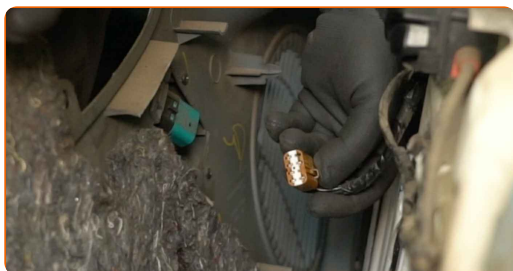


Výměna: spínač elektrických oken - FORD Transit Mk6 Valník/Podvozek (V347, V348). AUTODOC doporučuje:

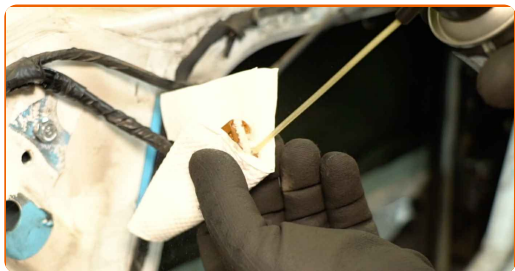
- Při odstraňování součástky nevyvíjejte příliš velkou sílu. Jinak byste ji mohli poškodit.

6

Odpojte konektor od spínače elektrických oken.



7 Ošetřete konektor spínače elektrických oken. Použijte sprej na elektroniku.



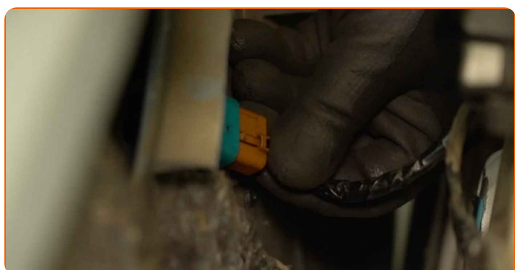
8 Odstraňte starý spínač elektrických oken z panelu dveří. Použijte kleště s dlouhým nosem.



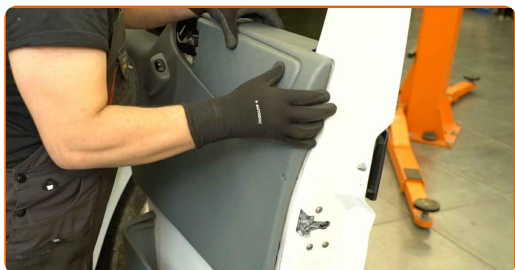
9 Namontujte nový spínač elektrických oken na panel dveří.



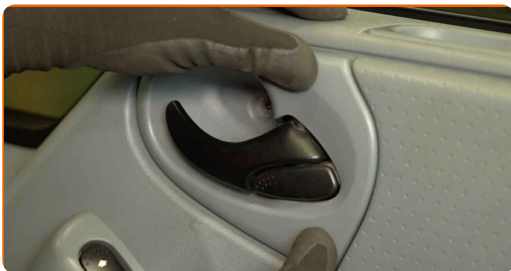
10 Připojte konektor ke spínači elektrických oken.



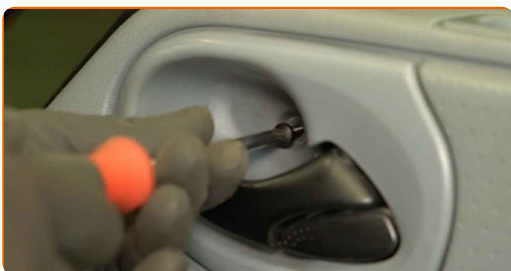
11 Znovu namontujte panel dveří.



12 Připevněte ozdobný kryt kliky dveří.



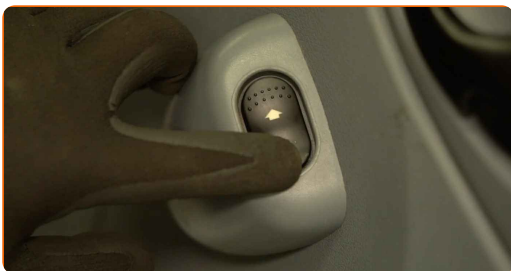
13 Namontujte upevňovací šrouby.



14 Utáhněte upevňovací prvky panelu dveří. Použijte křížový šroubovák.



15 Zkontrolujte, zda nová součástka funguje.



16

Zavřete dveře auta.



VÝBORNĚ! 

ZOBRAZIT VÍCE TUTORIÁLŮ

AUTODOC – NÁHRADNÍ DÍLY NEJVYŠŠÍ KVALITY ZA VÝBORNOU CENU, A TO VŠECHNO ONLINE

AUTODOC MOBILNÍ APLIKACE: ZACHYŤTE SKVĚLÉ AKCE PŘI POHODLNÉM NAKUPOVÁNÍ



OBROVSKÝ VÝBĚR NÁHRADNÍCH DÍLŮ PRO VAŠE AUTO

SPÍNAČ ELEKTRICKÝCH OKEN: ŠIROKÝ VÝBĚR

i VYHLÁŠENÍ:

Dokument obsahuje pouze obecná doporučení, která pro vás mohou být užitečná při svépomocné opravě vašeho auta nebo při výměně některých dílů. AUTODOC nenesе žádnou zodpovědnost za poškození, zranění, škodu na majetku, způsobenou opravou nebo výměnou dílů nesprávným použitím nebo nesprávným pochopením uvedených informací.

AUTODOC nenesе odpovědnost za žádné možné chyby nebo nejasnosti uvedeny v tomto návodu. Uvedené informace mají pouze informativní charakter a nelze je zaměnit s radami od odborníků.

AUTODOC nenesе odpovědnost za nesprávné nebo rizikové používání vybavení, nářadí nebo náhradních dílů. AUTODOC doporučuje výměnu nebo opravu provádět opatrně a přísně dodržovat všechna bezpečnostní pravidla. Pamatujte si: používání dílů nízké kvality nezaručí vašemu autu dostatečnou míru bezpečnosti na silnicích.

© Copyright 2024 – Veškerý obsah na této stránce, zejména texty, fotografie a grafika, je chráněn zákonem o autorských právech. Všechna práva, včetně práva na kopírování, svěření třetím stranám, práva na úpravu a překlad, vlastní společnost AUTODOC SE.