



Jak vyměnit zadní  
uložení tlumiče na **VW**  
**Golf 4** – návod k výměně

## VIDEO TUTORIÁL



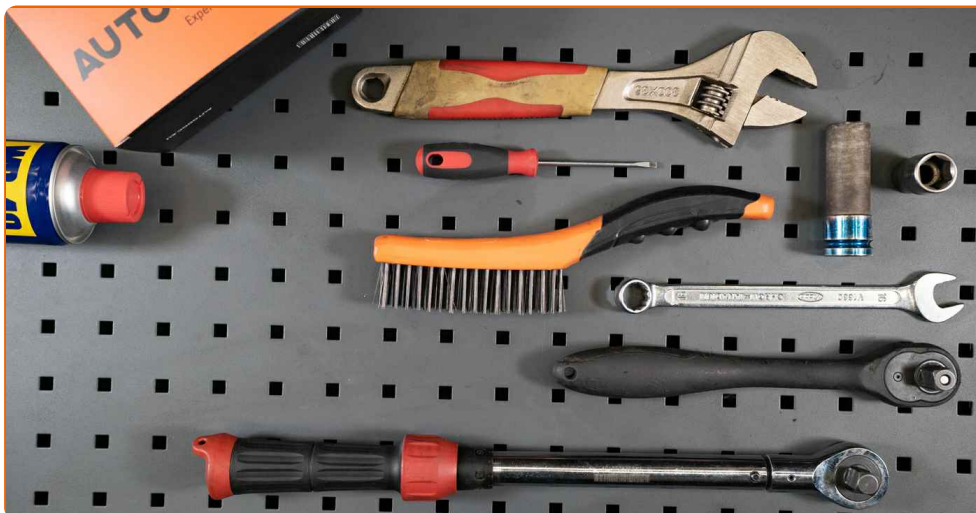
### **Důležité!**

Tento proces výměny můžete použít pro model:

VW Golf IV Hatchback (1J1) 1.9 TDI, VW Golf IV Hatchback (1J1) 1.9 SDI, VW Golf IV Hatchback (1J1) 1.4 16V, VW Golf IV Hatchback (1J1) 1.8, VW Golf IV Hatchback (1J1) 1.8 T, VW Golf IV Hatchback (1J1) 2.3 V5, VW New Beetle Hatchback (9C1, 1C1) 2.0, VW New Beetle Hatchback (9C1, 1C1) 1.9 TDI, VW Golf IV Hatchback (1J1) 1.9 TDI 4motion, VW Golf IV Hatchback (1J1) 1.8 4motion, VW Bora Sedan (1J2) 1.6, VW Bora Sedan (1J2) 2.0, VW Bora Sedan (1J2) 2.3 V5, VW Bora Sedan (1J2) 1.9 TDI, VW Bora Sedan (1J2) 1.8, (+ 72)

Postup se může mírně měnit podle designu auta.

## VÝMĚNA: ULOŽENÍ TLUMIČE - VW GOLF 4. POTŘEBNÉ NÁSTROJE:



- Drátěný kartáč
- Sprej WD-40
- Čistič brzd
- Měděné mazivo
- Kombinační klíč č.16
- Nástavec č. 15
- Nástavec č. 16
- Úderová rázová hlavice na matice kol č.17
- Račnový klíč
- Momentový klíč
- Vratidlo
- Nastavitelný klíč
- Plochý šroubovák
- Hydraulický převodový zvedák
- Klín pod kolo auta

**KOUPIT NÁSTROJE**

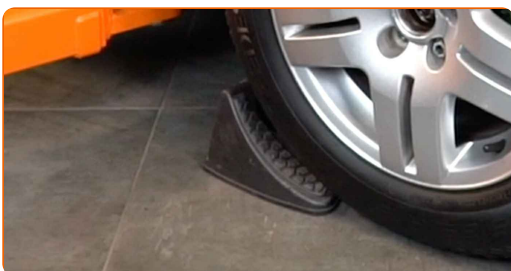
Výměna: uložení tlumiče - VW Golf 4. Doporučují odborníci z AUTODOC:

- Proces výměny je totožný pro ložisko pravého a levého tlumiče zadního zavěšení kol.
- Obě ložiska vzpěr tlumičů by se měli vyměnit současně.
- Během instalačního procesu používejte pouze nové šrouby a podložky.
- Celý postup práce proveďte při vypnutém motoru.

## VÝMĚNA: ULOŽENÍ TLUMIČE - VW GOLF 4. PROVEĎTE NÁSLEDUJÍCÍ KROKY:

1

Kola auta zajistěte pomocí klínů.



2

Uvolněte upevňovací šrouby kola. Použijte rázový nástavec na kolo č. 17.

3

Zvedněte zadní část vozidla a zajistěte vozidlo na podpěrách.

4

Odšroubujte šrouby kol.



## Výměna: uložení tlumiče - VW Golf 4. Tip:

- Abyste se vyhnuli zranění, při odšroubování šroubů držte kolo.

**5** Odstraňte kolo.

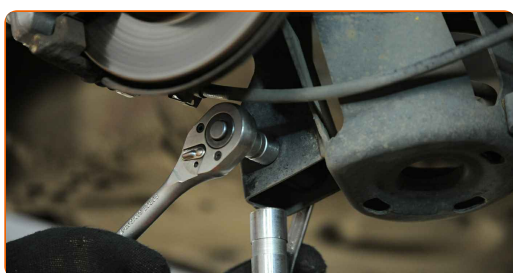


**6** Vyčistěte upevňovací prvky tlumiče. Použijte drátěný kartáč. Použijte sprej WD-40.

**7** Zajistěte podpěru zadní nápravy. Použijte zvedák s hydraulickými převody.



**8** Odšroubujte spodní upevnění tlumiče. Použijte kombinační klíč č.16. Použijte nástavec č.16. Použijte ráčnový klíč.



## AUTODOC doporučuje:

- VW Golf 4 - Pro vyhnutí se zranění držte tlumič při odšroubování upevňovacích šroubů.

**9** Odstraňte upevňovací šroub.

**10.1** Odšroubujte vrchní upevnění tlumiče.



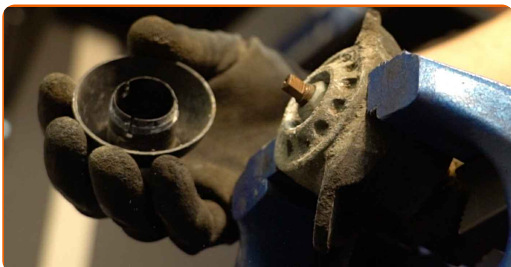
**10.2** Použijte nástavec č.16. Použijte vratidlo.



**11** Odstraňte tlumič.



**12** Vyberte ochranný uzávěr ložiska tlumiče. Použijte plochý šroubovák.



**13** Vyčistěte upevňovací prvek tyčky tlumiče. Použijte drátěný kartáč. Použijte sprej WD-40.

**14** Odstraňte upevnění tyče pístu tlumiče. Použijte nástavec č.15. Použijte ráčnový klíč. Použijte nastavitelný klíč.



**15** Odstraňte uložení tlumiče, návlek a tlumící doraz.



**16** Nainstalujte nové ložisko vzpěry, manžetu a doraz na tlumič.



**17** Zašroubujte vrchní uložení pístu vzpěry tlumiče. Použijte nástavec č.15. Použijte nastavitelný klíč. Použijte momentový klíč. Utáhněte ji točivým momentem 25 Nm.



**18** Nainstalujte ochranný uzávěr ložiska tlumiče.

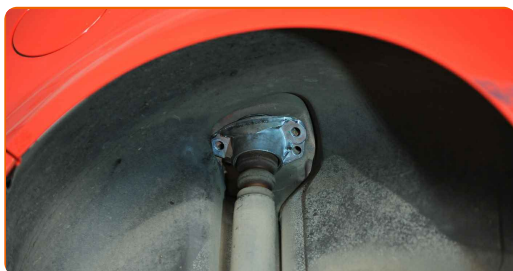
19

Vyčistěte montážní místa tlumiče. Použijte drátěný kartáč. Použijte sprej WD-40.



20

Umístěte tlumič do oblouku kola a zajistěte jej.



### Výměna: uložení tlumiče - VW Golf 4. Profesionálové doporučují:

- Abyste se vyhnuli zranění, pozorně držte tlumič během zašroubování upevňovacích šroubů.

21

Utáhněte vrchní upevnění tlumiče. Použijte nástavec č.16. Použijte momentový klíč. Utáhněte ji točivým momentem 30 Nm.+90°



### AUTODOC doporučuje:

- **Důležité!** Nezapomeňte použít nové upevňovací prvky.



**22** Nainstalujte upevňovací šroub.

**23** Zašroubujte spodní upevnění tlumiče. Použijte nástavec č.16.

**24** Utáhněte spodní upevnění tlumiče. Použijte kombinační klíč č.16. Použijte nástavec č.16. Použijte momentový klíč. Utáhněte ji točivým momentem 40 Nm.+90°



### AUTODOC doporučuje:

- **Důležité!** Nezapomeňte použít nové upevňovací prvky.

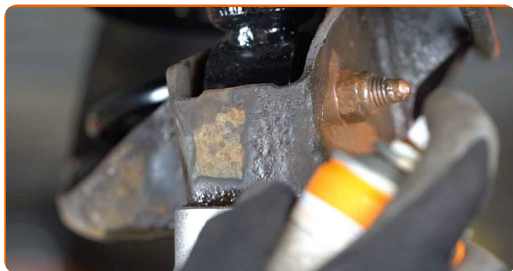
**25** Odstraňte upevnění zpod nosíku zadní nápravy.



### AUTODOC doporučuje:

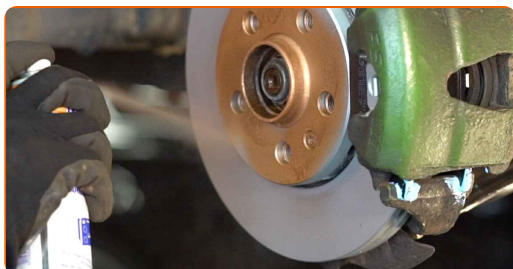
- **Výměna:** uložení tlumiče - VW Golf 4. Zvedák na auto dejte dolů hladce, bez trhání, aby se nepoškodily součástky a mechanismy.

**26** Natřete upevňovací prvky tlumiče. Použijte měděné mazivo.



**27** Natřete povrch, kde je brzdový kotouč v kontaktu s ráfem kola. Použijte měděné mazivo.

**28** Vyčistěte povrch brzdového kotouče. Použijte čistič brzd.



**Výměna: uložení tlumiče - VW Golf 4. AUTODOC doporučuje:**

- Po aplikaci spreje počkejte několik minut.

**29** Nainstalujte kolo.



**AUTODOC doporučuje:**

- **Důležité!** Při zašroubování upevňovacích šroubů držte kolo. VW Golf 4

30

Zašroubujte šrouby kol. Použijte rázový nástavec na kolo č. 17.

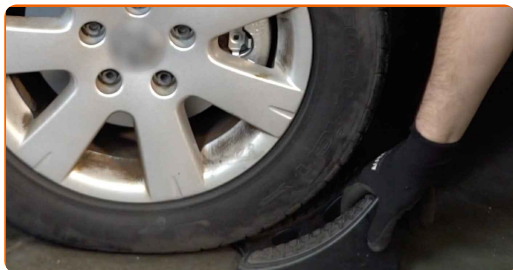


31

Auto dejte na zem a přišroubujte šrouby v křížovém poradí. Použijte momentový klíč. Utáhněte ji točivým momentem 120 Nm.

32

Odstraňte zvedáky a klíny.



**VÝBORNĚ!** 

ZOBRAZIT VÍCE TUTORIÁLŮ

## AUTODOC – NÁHRADNÍ DÍLY NEJVYŠŠÍ KVALITY ZA VÝBORNOU CENU, A TO VŠECHNO ONLINE

AUTODOC MOBILNÍ APLIKACE: ZACHYŤTE SKVĚLÉ AKCE PŘI POHODLNÉM NAKUPOVÁNÍ



**+ AUTODOC**

GET IT ON  
**Google Play**

Download on the  
**App Store**

**Download**

**OBROVSKÝ VÝBĚR NÁHRADNÍCH DÍLŮ PRO VAŠE AUTO**

**KUPTE SI NÁHRADNÍ DÍLY PRO VW**

**ULOŽENÍ TLUMIČŮ: ŠIROKÝ VÝBĚR**

**VYBERTE SI AUTODÍLY PRO VW GOLF 4**

**ULOŽENÍ TLUMIČŮ PRO VW: KOUPIŤ NYNÍ**

**ULOŽENÍ TLUMIČŮ PRO VW GOLF 4: NEJLEPŠÍ AKCE A  
NABÍDKY**

## **VYHLÁŠENÍ:**

Dokument obsahuje pouze obecná doporučení, která pro vás mohou být užitečná při svépomocné opravě vašeho auta nebo při výměně některých dílů. AUTODOC nenesे žádnou zodpovědnost za poškození, zranění, škodu na majetku, způsobenou opravou nebo výměnou dílů nesprávným použitím nebo nesprávným pochopením uvedených informací.

AUTODOC nenesе odpovědnost za žádné možné chyby nebo nejasnosti uvedeny v tomto návodu. Uvedené informace mají pouze informativní charakter a nelze je zaměnit s radami od odborníků.

AUTODOC nenesе odpovědnost za nesprávné nebo rizikové používání vybavení, nářadí nebo náhradních dílů. AUTODOC doporučuje výměnu nebo opravu provádět opatrně a přísně dodržovat všechna bezpečnostní pravidla. Pamatujte si: používání dílů nízké kvality nezaručí vašemu autu dostatečnou míru bezpečnosti na silnicích.

© Copyright 2022 – Veškerý obsah na této stránce, zejména texty, fotografie a grafika, je chráněn zákonem o autorských právech. Všechna práva, včetně práva na kopírování, svěření třetím stranám, práva na úpravu a překlad, vlastní společnost AUTODOC GmbH.