



Jak vyměnit palivový filtr
na **VW Golf 5** – návod k
výměně

VIDEO TUTORIÁL



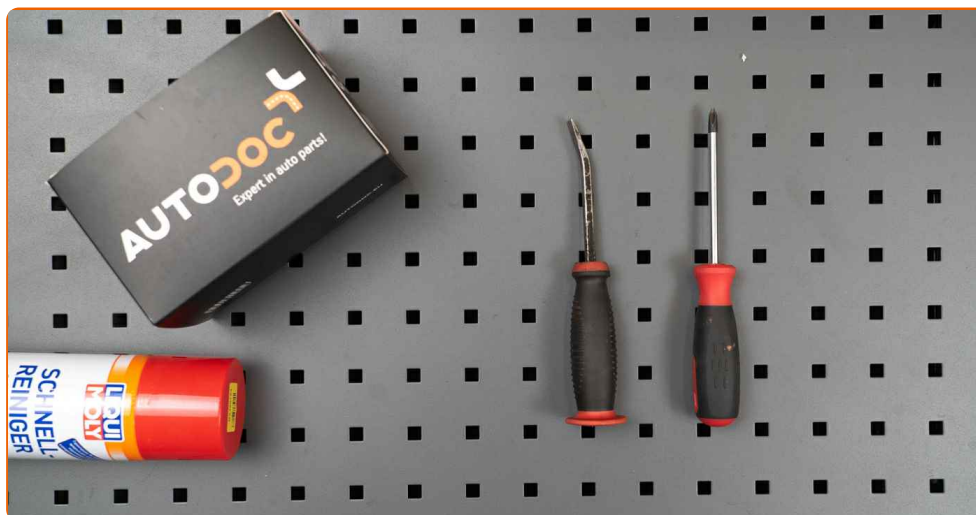
Důležité!

Tento proces výměny můžete použít pro model:

VW Polo III Hatchback (6N1) 1.0, VW Polo III Hatchback (6N1) 1.4, VW Polo III Classic (6V2) 1.6, VW Polo III Classic (6V2) 1.4, VW Lupo / Lupo 3L (6X1, 6E1) 1.0, VW Lupo / Lupo 3L (6X1, 6E1) 1.4 16V, VW Polo III Variant (6V5) 1.4, VW Polo III Variant (6V5) 1.6, VW Polo III Hatchback (6N1) 1.6 16V GTI, VW Polo III Hatchback (6N2) 1.4 16V, VW Polo III Hatchback (6N2) 1.6 16V GTI, VW Polo III Classic (6V2) 1.4 16V, VW Polo III Variant (6V5) 1.4 16V, VW Polo III Hatchback (6N2) 1.0, VW Polo III Hatchback (6N2) 1.4, (+ 18)

Postup se může mírně měnit podle designu auta.

VÝMĚNA: PALIVOVÉHO FILTRU - VW GOLF 5.
POTŘEBNÉ NÁSTROJE:



- Univerzální čistící sprej
- Křížový šroubovák
- Nádržka na kapalinu
- Páčidlo

KOUPIT NÁSTROJE

Výměna: palivového filtru - VW Golf 5. Doporučují odborníci z AUTODOC:

- Zajistěte adekvátní ventilaci na pracovišti. Výpary z paliva jsou jedovaté.
- Celý postup práce proveďte při vypnutém motoru.

VÝMĚNA: PALIVOVÉHO FILTRU - VW GOLF 5. POSTUPOJTE PODLE NÁSLEDUJÍCÍHO PROCESU:

1

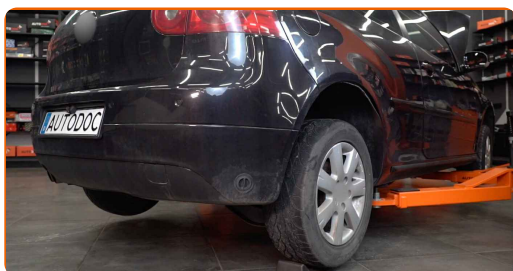
Otevřete kryt palivové nádrže.

2

Odšroubujte plnicí hrdlo palivové nádrže.

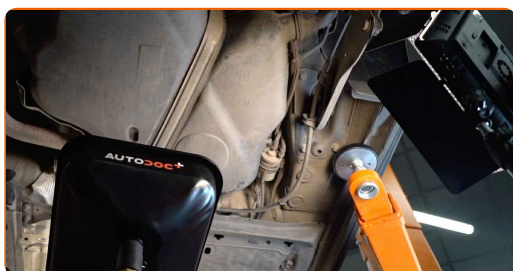
3

Zvedněte auto pomocí zvedáku nebo jej umístěte nad montážní jámu.



4

Připravte si nádobu na kapaliny.



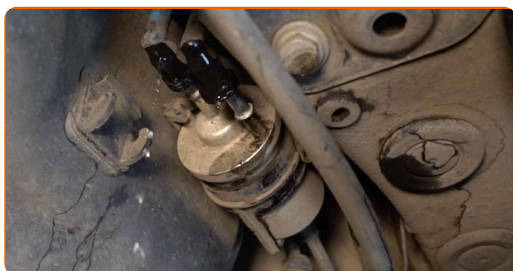
5

Vyčistěte upevňovací prvky hadiček na dodávku paliva. Použijte víceúčelový čisticí sprej.



6

Odpojte přívodní palivové hadičky od palivového filtru. Použijte páčidlo.

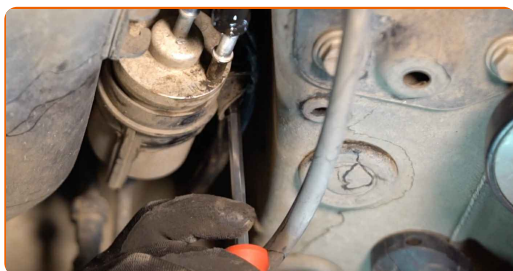


Výměna: palivového filtru - VW Golf 5. Tip od odborníků z AUTODOC:

- Pracujte opatrně! Z krytu filtru a z hadiček může unikat palivo.

7

Uvolněte upevnění palivového filtru. Použijte křížový šroubovák PH.



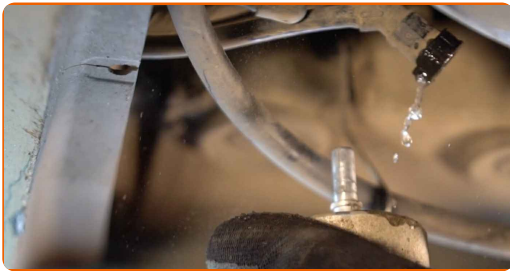
8

Vyčistěte palivové potrubí. Použijte víceúčelový čisticí sprej.



9

Odpojte přívodní palivové hadičky od palivového filtru. Použijte páčidlo.



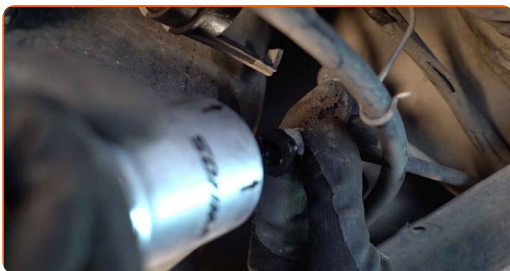
10

Odstraňte palivový filtr. Starou kazetu olejového filtru vložte do nádoby.



11

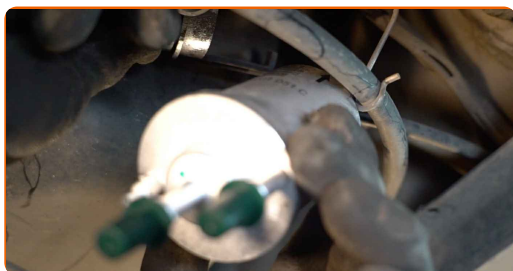
Nainstalujte nový palivový filtr.



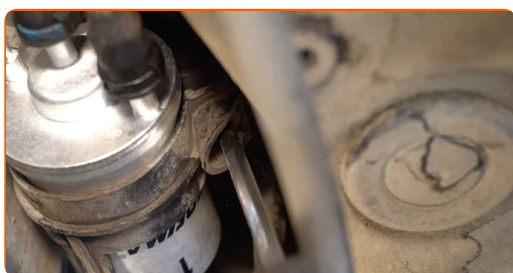
Výměna: palivového filtru - VW Golf 5. AUTODOC doporučuje:

- Ujistěte se, že palivový filtr je správně umístěn. Zohledněte značku směrování proudu paliva.
- Během instalace zabraňte vniknutí prachu a špíny do krytu palivového filtru.
- VW Golf 5 - Je důležité používat pouze kvalitní filtry.

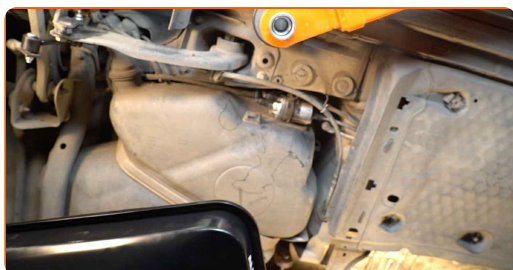
12 Zapojte palivové vedení do palivového filtru.



13 Utáhněte upevňovací prvky palivového filtru. Použijte křížový šroubovák PH.



14 Nádobu na kapalinu odstraňte zpod palivového filtru.



15 Dejte auto na zem.



16 Utáhněte plnicí hrdlo palivové nádrže.

17 Zavřete kryt palivové nádrže.

Výměna: palivového filtru - VW Golf 5. Tip od odborníků z AUTODOC:

- Před zahájením několikrát zapněte a vypněte zapalování. Je to třeba udělat na aktivování palivového čerpadla, aby začalo čerpat palivo přes palivový systém.

18

Motor nechte několik minut běžet. Je třeba se ujistit, že komponenty pracují správně.



19

Vypněte motor.



Výměna: palivového filtru - VW Golf 5. Doporučují odborníci z AUTODOC:

- Pro ochranu prostředí před znečištěním zlikvidujte použité filtry na speciálních sběrných místech.

VÝBORNĚ! 

ZOBRAZIT VÍCE TUTORIÁLŮ

AUTODOC – NÁHRADNÍ DÍLY NEJVYŠŠÍ KVALITY ZA VÝBORNOU CENU, A TO VŠECHNO ONLINE

AUTODOC MOBILNÍ APLIKACE: ZACHYŤTE SKVĚLÉ AKCE PŘI POHODLNÉM NAKUPOVÁNÍ



AUTODOC+

GET IT ON
Google Play

Download on the
App Store

Download

OBROVSKÝ VÝBĚR NÁHRADNÍCH DÍLŮ PRO VAŠE AUTO

KUPTE SI NÁHRADNÍ DÍLY PRO VW

PALIVOVY FILTR: ŠIROKÝ VÝBĚR

VYBERTE SI AUTODÍLY PRO VW GOLF 5

PALIVOVY FILTR PRO VW: KOUPIŤ NYNÍ

**PALIVOVY FILTR PRO VW GOLF 5: NEJLEPŠÍ AKCE A
NABÍDKY**

ⓘ VYHLÁŠENÍ:

Dokument obsahuje pouze obecná doporučení, která pro vás mohou být užitečná při svépomocné opravě vašeho auta nebo při výměně některých dílů. AUTODOC nenesे žádnou zodpovědnost za poškození, zranění, škodu na majetku, způsobenou opravou nebo výměnou dílů nesprávným použitím nebo nesprávným pochopením uvedených informací.

AUTODOC nenesе odpovědnost za žádné možné chyby nebo nejasnosti uvedeny v tomto návodu. Uvedené informace mají pouze informativní charakter a nelze je zaměnit s radami od odborníků.

AUTODOC nenesе odpovědnost za nesprávné nebo rizikové používání vybavení, nářadí nebo náhradních dílů. AUTODOC doporučuje výměnu nebo opravu provádět opatrně a přísně dodržovat všechna bezpečnostní pravidla. Pamatujte si: používání dílů nízké kvality nezaručí vašemu autu dostatečnou míru bezpečnosti na silnicích.

© Copyright 2021 – Veškerý obsah na této stránce, zejména texty, fotografie a grafika, je chráněn zákonem o autorských právech. Všechna práva, včetně práva na kopírování, svěření třetím stranám, práva na úpravu a překlad, vlastní společnost AUTODOC GmbH.