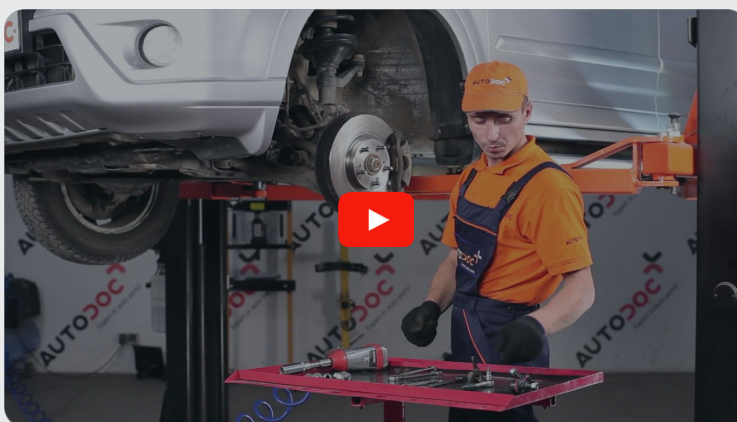




Jak vyměnit přední tyčky
stabilizátora na **HONDA**
CIVIC VII Hatchback (EU,
EP, EV) – návod k
výměně

PODOBNÝ VIDEO TUTORIÁL



Toto video ukazuje proces výměny podobné součástky na jiném vozidle

Důležité!

Tento proces výměny můžete použít pro model:

HONDA CIVIC VII Hatchback (EU, EP, EV) 1.4 iS, HONDA CIVIC VII Hatchback (EU, EP, EV) 1.6 i, HONDA CIVIC VII Hatchback (EU, EP, EV) 1.4 i, HONDA CIVIC VII Hatchback (EU, EP, EV) 2.0 Type-R, HONDA CIVIC VII Hatchback (EU, EP, EV) 1.7 CTDi, HONDA CIVIC VII Hatchback (EU, EP, EV) 2.0 i Sport, HONDA CIVIC VII Hatchback (EU, EP, EV) 1.7, HONDA CIVIC VII Hatchback (EU, EP, EV) 2.0

Postup se může mírně měnit podle designu auta.

Tento tutoriál byl vytvořen na základě procesu výměny pro podobnou součástku na autě: HONDA CR-V II (RD_) 2.2 CTDi (RD9)

VÝMĚNA: TYČKY STABILIZÁTORU - HONDA CIVIC VII HATCHBACK (EU, EP, EV). NÁSTROJE, KTERÉ MOŽNÁ BUDETE POTŘEBOVAT:



- Drátěný kartáč
- Sprej WD-40
- Čistič brzd
- Měděné mazivo
- Kombinační klíč č.14
- HEX nástavec č. H6
- Úderová rázová hlavice na matice kol č.19
- Račnový klíč
- Momentový klíč
- Páčidlo
- Klín pod kolo auta

Koupit nástroje

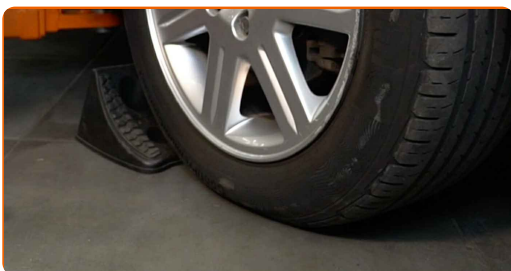
AUTODOC doporučuje:

- Vyměňte vzpěry stabilizátoru na HONDA CIVIC VII Hatchback (EU, EP, EV) v párech.
- Proces výměny je stejný pro obě vzpěry stabilizátoru na stejné nápravě.
- Prosím pozor: všechny práce na autě - HONDA CIVIC VII Hatchback (EU, EP, EV) – se musí provádět při vypnutém motoru.

VÝMĚNU PROVEĎTE V NÁSLEDUJÍCÍM POŘADÍ:

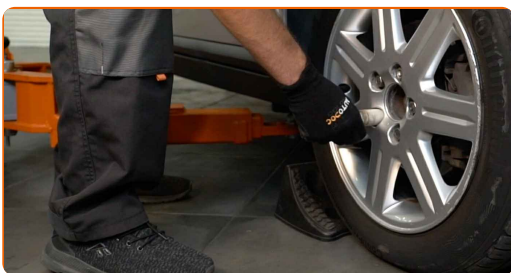
1

Kola auta zajistěte pomocí klínů.



2

Uvolněte upevňovací šrouby kola. Použijte rázový nástavec na kolo č. 19.

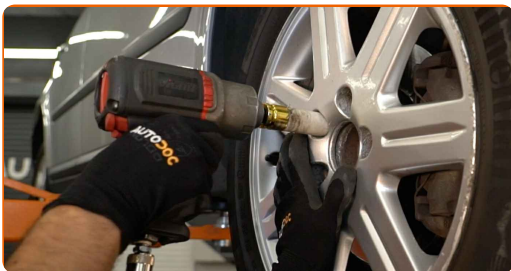


3

Zvedněte přední část vozidla a zajistěte vozidlo na podpěrách.

4

Odšroubujte šrouby kol.

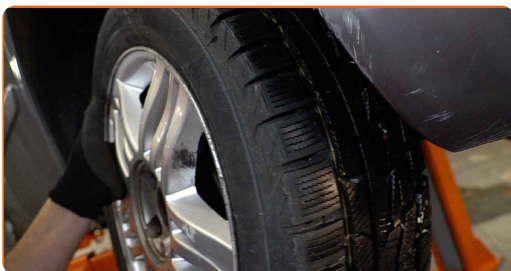


AUTODOC doporučuje:

- Upozornění! Pro vyhnutí se zranění držte kolo při odšroubovávání upevňovacích šroubů. HONDA CIVIC VII Hatchback (EU, EP, EV)

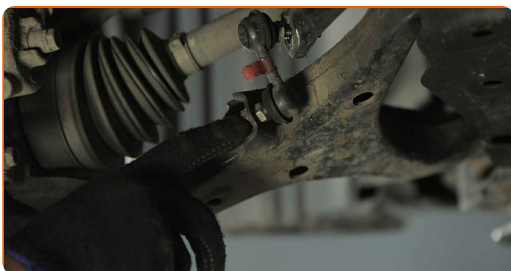
5

Odstraňte kolo.



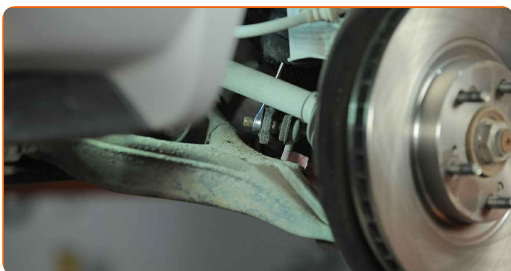
6

Vyčistěte upevňovací prvky vzpěry stabilizátoru. Použijte drátěný kartáč. Použijte sprej WD-40.

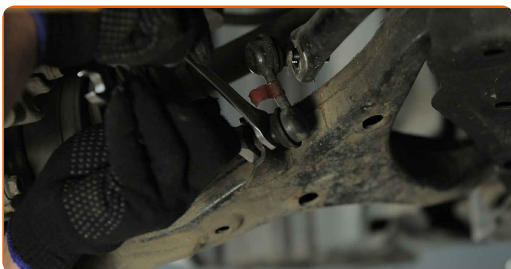


7

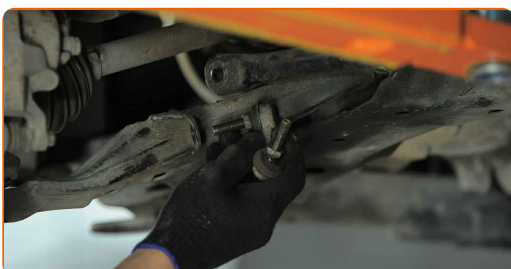
Odšroubujte upevnění spojující vzpěru stabilizátoru a stabilizátor. Použijte kombinační klíč č.14 (2 kusy).



- 8** Odšroubujte upevňovací prvek spojující vzpěru stabilizátoru k ramenu zavěšení kol. Použijte kombinační klíč č.14 (2 kusy).

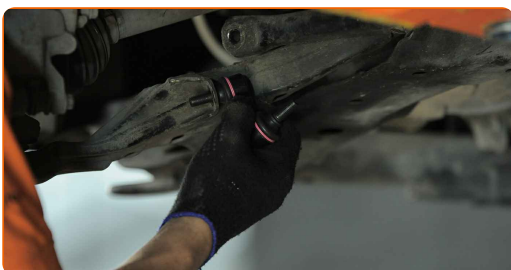


- 9** Odstraňte stabilizační tyč.

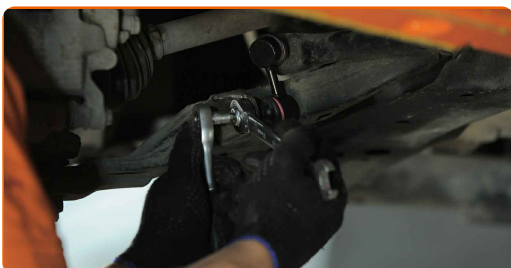


- 10** Vyčistěte montážní pozice vzpěry stabilizátoru. Použijte drátěný kartáč. Použijte sprej WD-40.

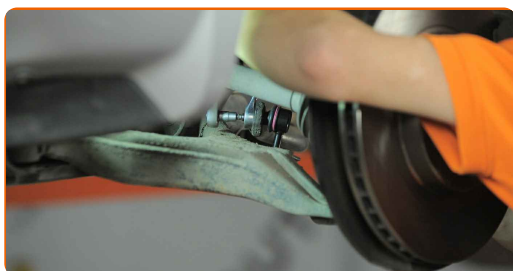
- 11** Nainstalujte příčné stabilizační rameno. Použijte páčidlo.



- 12** Nainstalujte upevnění tyčky k stabilizátoru a upevněte jej. Použijte kombinační klíč č.14. Použijte imbusový klíč č. H6. Použijte momentový klíč. Utáhněte ji točivým momentem 39 Nm.



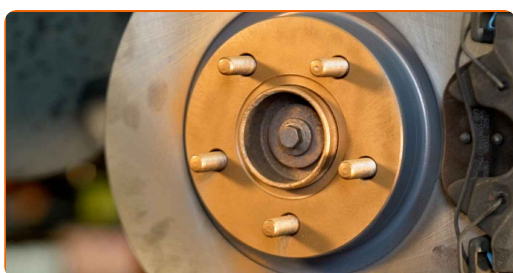
- 13** Utáhněte upevnění spojovací vzpěru stabilizátoru a stabilizátor. Použijte kombinační klíč č.14. Použijte imbusový klíč č. H6. Použijte momentový klíč. Utáhněte ji točivým momentem 38 Nm.



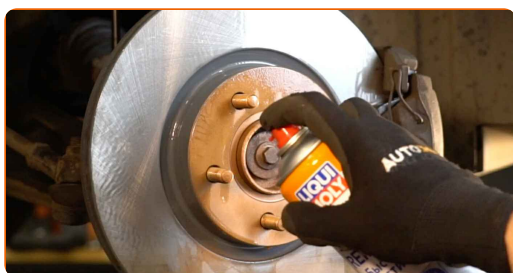
- 14** Natřete upevnění spojovací čep táhla řízení k hlavě ložiska čepu. Použijte měděné mazivo.



- 15** Natřete povrch, kde je brzdový kotouč v kontaktu s ráfem kola. Použijte měděné mazivo.



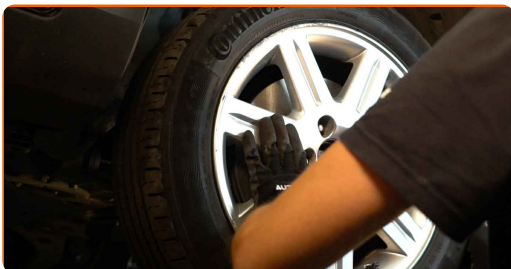
- 16** Vyčistěte povrch brzdového kotouče. Použijte čistič brzd.



AUTODOC doporučuje:

- Po aplikaci spreje počkejte několik minut.

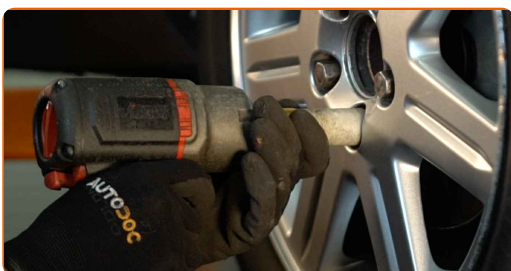
17 Nainstalujte kolo.



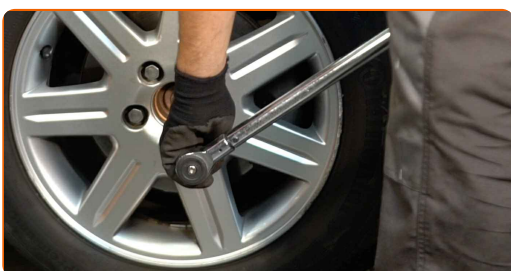
AUTODOC doporučuje:

- Upozornění! Pro vyhnutí se zranění držte kolo při šroubování upevňovacích šroubů na auto. HONDA CIVIC VII Hatchback (EU, EP, EV)

18 Zašroubujte šrouby kol. Použijte rázový nástavec na kolo č. 19.

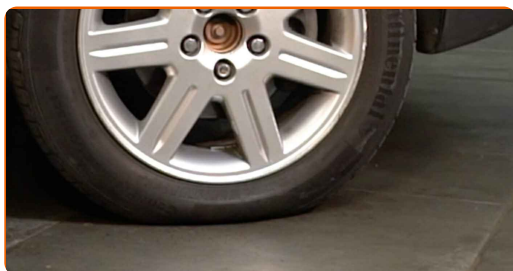


19 Auto dejte na zem a přišroubujte šrouby v křížovém poradí. Použijte rázový nástavec na kolo č. 19. Použijte momentový klíč. Utáhněte ji točivým momentem 108 Nm.



20

Odstraňte zvedáky a klíny.



VÝBORNĚ! 

ZOBRAZIT VÍCE TUTORIÁLŮ

AUTODOC – NÁHRADNÍ DÍLY NEJVYŠŠÍ KVALITY ZA VÝBORNOU CENU, A TO VŠECHNO ONLINE

AUTODOC MOBILNÍ APLIKACE: ZACHYŤTE SKVĚLÉ AKCE PŘI POHODLNÉM NAKUPOVÁNÍ



OBROVSKÝ VÝBĚR NÁHRADNÍCH DÍLŮ PRO VAŠE AUTO

TYČKY STABILIZÁTORU: ŠIROKÝ VÝBĚR

i VYHLÁŠENÍ:

Dokument obsahuje pouze obecná doporučení, která pro vás mohou být užitečná při svépomocné opravě vašeho auta nebo při výměně některých dílů. AUTODOC nenesे žádnou zodpovědnost za poškození, zranění, škodu na majetku, způsobenou opravou nebo výměnou dílů nesprávným použitím nebo nesprávným pochopením uvedených informací.

AUTODOC nenesе odpovědnost za žádné možné chyby nebo nejasnosti uvedeny v tomto návodu. Uvedené informace mají pouze informativní charakter a nelze je zaměnit s radami od odborníků.

AUTODOC nenesе odpovědnost za nesprávné nebo rizikové používání vybavení, nářadí nebo náhradních dílů. AUTODOC doporučuje výměnu nebo opravu provádět opatrně a přísně dodržovat všechna bezpečnostní pravidla. Pamatujte si: používání dílů nízké kvality nezaručí vašemu autu dostatečnou míru bezpečnosti na silnicích.

© Copyright 2023 – Veškerý obsah na této stránce, zejména texty, fotografie a grafika, je chráněn zákonem o autorských právech. Všechna práva, včetně práva na kopírování, svěření třetím stranám, práva na úpravu a překlad, vlastní společnost AUTODOC SE.