



Jak vyměnit drážkový  
řemen na **HONDA CR-Z**  
**(ZF)** – návod k výměně

## PODOBNÝ VIDEO TUTORIÁL



Toto video ukazuje proces výměny podobné součástky na jiném vozidle

### **Důležité!**

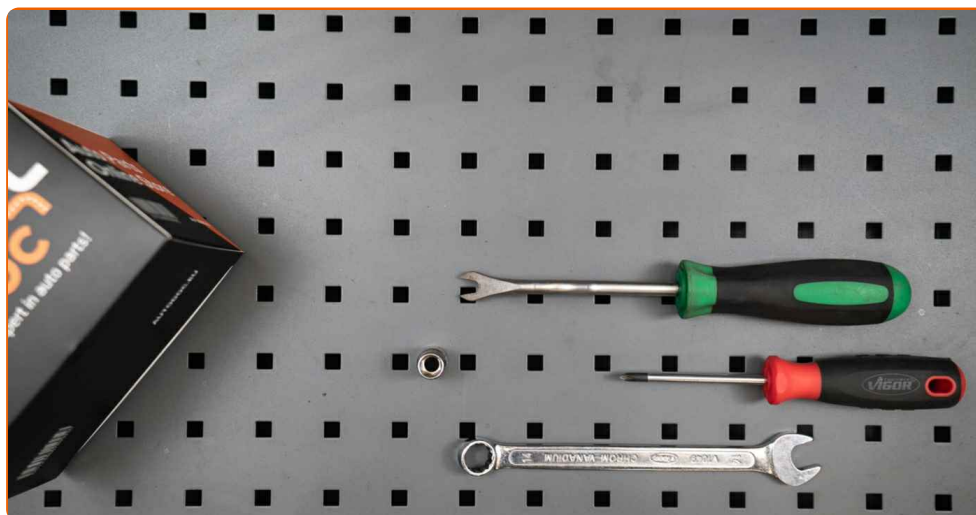
Tento proces výměny můžete použít pro model:

HONDA CR-Z (ZF) 1.5 Hybrid (ZF1), HONDA CR-Z (ZF) 1.5 Hybrid

Postup se může mírně měnit podle designu auta.

Tento tutoriál byl vytvořen na základě procesu výměny pro podobnou součástku na autě: HONDA Insight II Hatchback (ZE) 1.3 Hybrid (ZE2)

VÝMĚNA: DRÁŽKOVÉHO ŘEMENE - HONDA CR-Z (ZF).  
NÁSTROJE, KTERÉ BUDETE POTŘEBOVAT:



- Kombinační klíč č.14
- Nástroj na odstranění spony
- Křížový šroubovák
- Kryt na blatník

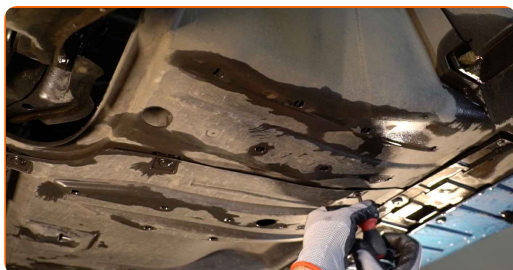
**Koupit nástroje**

Výměna: drážkového řemene - HONDA CR-Z (ZF). Doporučují odborníci z AUTODOC:

- Celý postup práce provedte při vypnutém motoru.

## VÝMĚNA: DRÁŽKOVÉHO ŘEMENE - HONDA CR-Z (ZF). POSTUPOJTE PODLE NÁSLEDUJÍCÍHO PROCESU:

- 1 Otevřete kapotu.
- 2 Na ochranu laku a barvy a plastových prvků auta použijte ochranné kryty na blatníky.
- 3 Zvedněte auto pomocí zvedáku nebo jej umístěte nad montážní jámu.
- 4 Odstraňte upevnění spodního krytu olejové vany. Použijte křížový šroubovák PH. Použijte nástroj na odstranění spony.

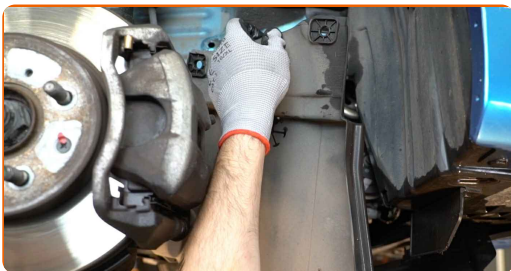


- 5 Odšroubujte a odstraňte upevňovací prvky krytu oblouku kola. Použijte nástroj na odstranění spony.



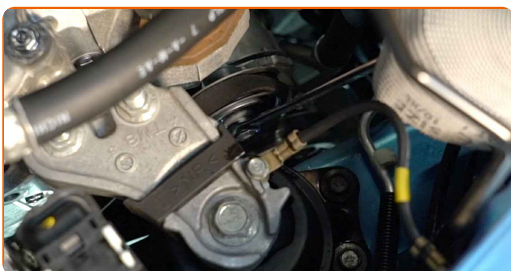
6

Odstraňte kryt oblouku kola.



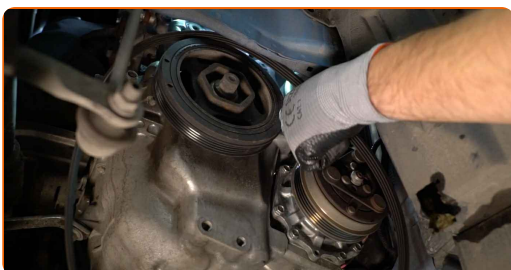
7

Do strany vytlačte napínací řemenici ozubeného klinového řemene. Použijte kombinační klíč č. 14.



8

Odstraňte ozubený klinový řemen.

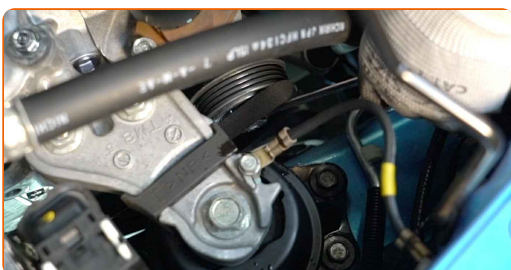


Výměna: drážkového řemene - HONDA CR-Z (ZF). AUTODOC doporučuje:

- Zkontrolujte stav napínací řemenice a řemenice klikové hřídele. V případě potřeby je vyměňte.

9

Vraťte napínací řemenici do své původní polohy.



10

Nainstalujte ozubený klinový řemen.

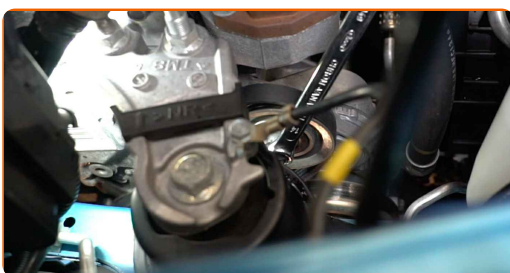


Výměna: drážkového řemene - HONDA CR-Z (ZF). Profesionálové doporučují:

- Ujistěte se, že ozubený klinový řemen je pevně usazen na všech kladkách.

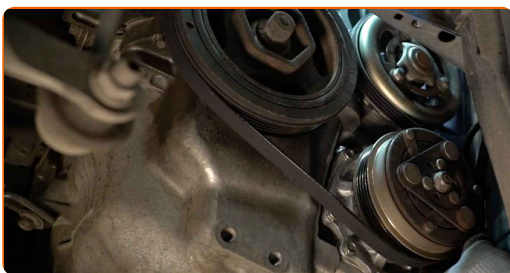
11

Do strany vytlačte napínací řemenici ozubeného klinového řemene. Použijte kombinační klíč č.14.



12

Nasadte ozubený klínový řemen na napínací řemenici.



13

Vraťte napínací řemenici do své původní polohy. Použijte kombinační klíč č.14.



14 Motor nechte několik minut běžet. Je třeba se ujistit, že komponenty pracují správně.

15 Vypněte motor.

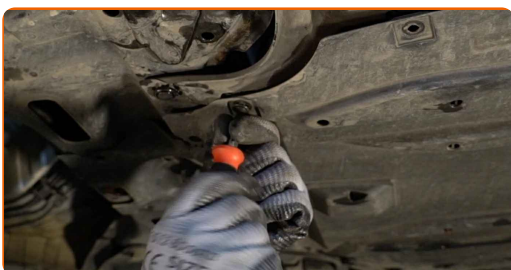
16 Nainstalujte kryt oblouku kola do své montážní pozice.



17 Nainstalujte a utáhněte upevňovací prvky krytu oblouku kola.



18 Utáhněte upevnění spodního krytu olejové vany. Použijte křížový šroubovák PH.



19 Dejte auto na zem.

20 Odstraňte ochranný kryt blatníku.

21 Zavřete kapotu.

**VÝBORNĚ!** 

ZOBRAZIT VÍCE TUTORIÁLŮ

## AUTODOC – NÁHRADNÍ DÍLY NEJVYŠŠÍ KVALITY ZA VÝBORNOU CENU, A TO VŠECHNO ONLINE

AUTODOC MOBILNÍ APLIKACE: ZACHYŤTE SKVĚLÉ AKCE PŘI POHODLNÉM NAKUPOVÁNÍ

**OBROVSKÝ VÝBĚR NÁHRADNÍCH DÍLŮ PRO VAŠE AUTO**

**DŘÁŽKOVÝ ŘEMEN: ŠIROKÝ VÝBĚR**

### **(i) VYHLÁŠENÍ:**

Dokument obsahuje pouze obecná doporučení, která pro vás mohou být užitečná při svépomocné opravě vašeho auta nebo při výměně některých dílů. AUTODOC nenesе žádnou zodpovědnost za poškození, zranění, škodu na majetku, způsobenou opravou nebo výměnou dílů nesprávným použitím nebo nesprávným pochopením uvedených informací.

AUTODOC nenesе odpovědnost za žádné možné chyby nebo nejasnosti uvedeny v tomto návodu. Uvedené informace mají pouze informativní charakter a nelze je zaměnit s radami od odborníků.

AUTODOC nenesе odpovědnost za nesprávné nebo rizikové používání vybavení, nářadí nebo náhradních dílů. AUTODOC doporučuje výměnu nebo opravu provádět opatrně a přísně dodržovat všechna bezpečnostní pravidla. Pamatujte si: používání dílů nízké kvality nezaručí vašemu autu dostatečnou míru bezpečnosti na silnicích.

© Copyright 2022 – Veškerý obsah na této stránce, zejména texty, fotografie a grafika, je chráněn zákonem o autorských právech. Všechna práva, včetně práva na kopírování, svěření třetím stranám, práva na úpravu a překlad, vlastní společnost AUTODOC GmbH.