



Jak vyměnit zadní  
brzdové destičky na  
**HONDA INTEGRA (DC5)**  
– návod k výměně

## PODOBNÝ VIDEO TUTORIÁL



Toto video ukazuje proces výměny podobné součástky na jiném vozidle

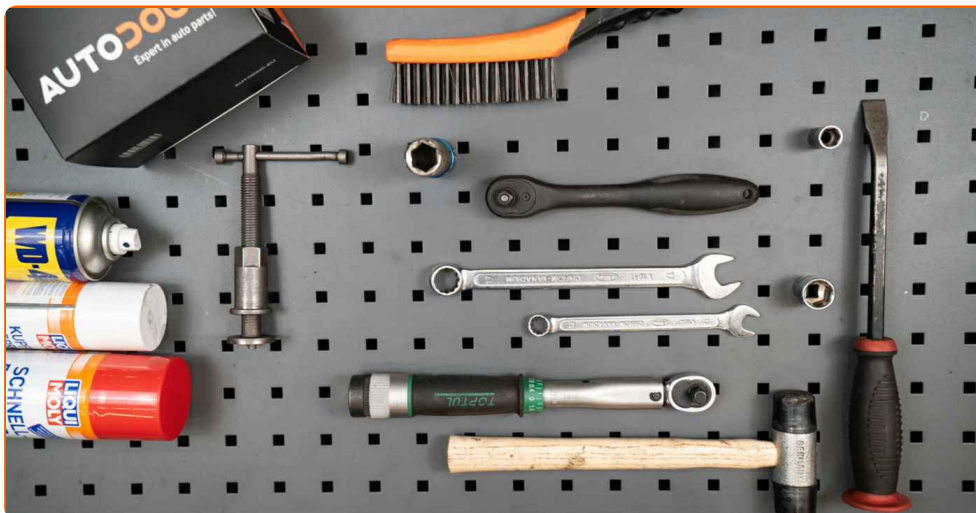
### **Důležité!**

Tento proces výměny můžete použít pro model:  
HONDA INTEGRA (DC5) 2.0 16V Type-R, HONDA INTEGRA (DC5) 2.0

Postup se může mírně měnit podle designu auta.

Tento tutoriál byl vytvořen na základě procesu výměny pro podobnou součástku na autě: HONDA INSIGHT (ZE\_) 1.3 Hybrid (ZE2)

## VÝMĚNA: BRZDOVÉ DESTIČKY - HONDA INTEGRA (DC5). SEZNAM POTŘEBNÝCH NÁSTROJŮ:



- Drátěný kartáč
- Sprej WD-40
- Čistič brzd
- Pasta proti pískání brzd
- Měděné mazivo
- Kombinační klíč č.12
- Kombinační klíč č.17
- Nástavec č. 12
- Nástavec č. 17
- Úderová rázová hlavice na matice kol č.19
- Přípravek na zatlačení brzdových pístků
- Račnový klíč
- Momentový klíč
- Gumové kladivo
- Páčidlo
- Klín pod kolo auta

**Koupit nástroje**

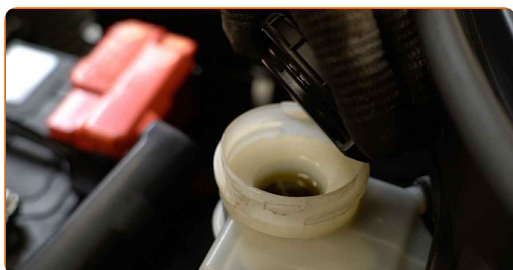
### Výměna: brzdové destičky - HONDA INTEGRA (DC5). AUTODOC doporučuje:

- Výměnu brzdových destiček provádějte v setu; vždy vyměňte všechny destičky na jedné nápravě. Umožní to efektivnější brzdění.
- Proces výměny je stejný pro všechny brzdové destičky na stejné nápravě.
- Celý postup práce proveďte při vypnutém motoru.

## VÝMĚNA: BRZDOVÉ DESTIČKY - HONDA INTEGRA (DC5). DOPORUČENÝ POSTUP KROKŮ:

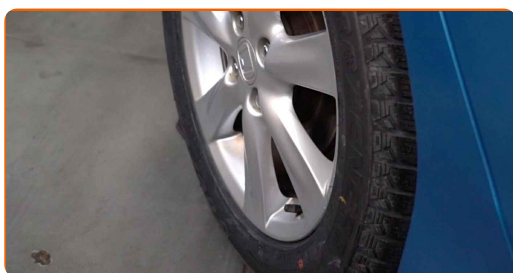
1

Otevřete kapotu. Odšroubujte uzávěr nádržky brzdové kapaliny.



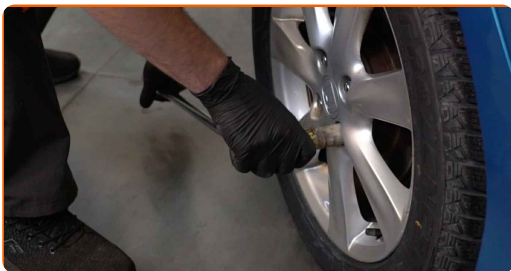
2

Kola auta zajistěte pomocí klínů.



3

Uvolněte upevňovací šrouby kola. Použijte rázový nástavec na kolo č. 19.



4

Zvedněte zadní část vozidla a zajistěte vozidlo na podpěrách.

5

Odšroubujte šrouby kol.

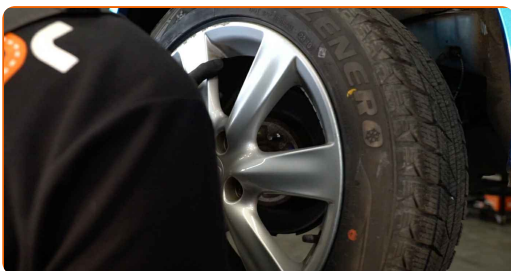


### AUTODOC doporučuje:

- **Důležité!** Při odšroubovávání upevňovacích šroubů držte kolo. HONDA INTEGRA (DC5)

6

Odstraňte kolo.



7

Vyčistěte upevňovací prvky brzdového třmenu. Použijte drátěný kartáč. Použijte sprej WD-40.



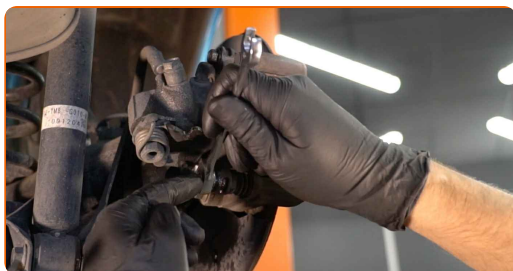
8

Odpojte lanko parkovací brzdy od držáku brzdového třmenu. Použijte nástavec č.17. Použijte ráčnový klíč. Použijte páčidlo.



9

Odšroubujte upevnění brzdového třmenu. Použijte kombinační klíč č.12. Použijte kombinační klíč č.17.



10

Odstraňte brzdový třmen.



Výměna: brzdové destičky - HONDA INTEGRA (DC5). Profesionálové doporučují:

- Přivažte třmen k zavěšení kol nebo ke karoserii drátkem bez odpojení od brzdové hadičky, aby se předešlo ztrátě tlaku v brzdovém systému.
- Ujistěte se, že brzdový třmen nevisí na brzdové hadičce.
- Po odstranění brzdového třmenu nestláchejte brzdový pedál. Vypadl by totiž píst z brzdového válce, vylila by se brzdová kapalina a systém by ztratil tlak.
- Zkontrolujte držák brzdového třmenu, vodící závlačky brzdového třmenu a pouzdra. Vyčistěte je. Pokud je to nutné, vyměňte je.

11

Odstraňte brzdové destičky.



Výměna: brzdové destičky - HONDA INTEGRA (DC5). Doporučují odborníci z AUTODOC:

- Změřte tloušťku brzdového kotouče. Při dosažení hodnot opotřebení je třeba kotouče vyměnit.

12

Očistěte brzdový třmen od prachu a špíny. Použijte drátěný kartáč. Použijte čistič brzd.



### AUTODOC doporučuje:

- **Výměna: brzdové destičky - HONDA INTEGRA (DC5).** Po aplikování spreje několik minut počkejte.

13

Natřete brzdové destičky v místě, kde se jejich povrch dostává do kontaktu s držákem brzdového třmenu. Použijte pastu proti pískání brzd.



### Výměna: brzdové destičky - HONDA INTEGRA (DC5). Tip:

- Před instalací destiček se ujistěte, že povrch kotouče je čistý.



14

Nainstalujte nové brzdové destičky.



Výměna: brzdové destičky - HONDA INTEGRA (DC5). Doporučí odborníci z AUTODOC:

- Ujistěte se, že jsou destičky instalovány obložením směrem ke kotoučům.

15

Natřete píst brzdového třmenu. Použijte čistič brzd.



AUTODOC doporučuje:

- Po aplikaci spreje počkejte několik minut.

16

Zatlačte píst brzdového třmenu. Použijte přípravek na zatlačení brzdových pístků.



- 17** Nainstalujte brzdový třmen a upevněte jej. Použijte kombinační klíč č.12. Použijte kombinační klíč č.17. Použijte nástavec č.12. Použijte momentový klíč. Utáhněte ji točivým momentem 23 Nm.



- 18** Nainstalujte lanko parkovací brzdý na držák brzdového třmenu. Použijte gumové kladivo. Použijte nástavec č.17. Použijte ráčnový klíč.



- 19** Natřete povrch, kde je brzdový kotouč v kontaktu s ráfem kola. Použijte měděné mazivo.



- 20** Vyčistěte povrch brzdového kotouče. Použijte čistič brzd.



**AUTODOC doporučuje:**

- Výměna: brzdové destičky - HONDA INTEGRA (DC5). Po aplikování spreje několik minut počkejte.

**21**

Nainstalujte kolo.



**Výměna: brzdové destičky - HONDA INTEGRA (DC5). Tip od odborníků z AUTODOC:**

- K zabránění zranění držte kolo při šroubování upevňovacích šroubů.

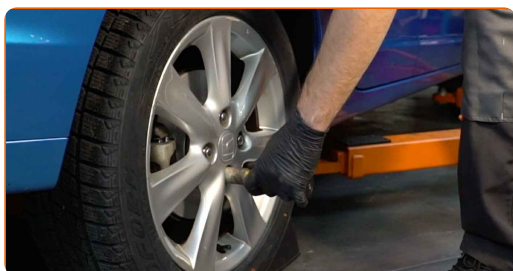
**22**

Zašroubujte šrouby kol. Použijte rázový nástavec na kolo č. 19.



**23**

Auto dejte na zem a přišroubujte šrouby v křížovém poradí. Použijte rázový nástavec na kolo č. 19. Použijte momentový klíč. Utáhněte ji točivým momentem 108 Nm.



24

Odstraňte zvedáky a klíny.



### AUTODOC doporučuje:

- **Důležité!** Výměna: brzdové destičky - HONDA INTEGRA (DC5). Zkontrolujte hladinu brzdové kapaliny v nádržce a v případě potřeby ji doplňte.

25

Utáhněte uzávěr nádržky brzdové kapaliny.



### AUTODOC doporučuje:

- HONDA INTEGRA (DC5) - Bez nastartování motoru zatlačte brzdový pedál několikrát, dokud nebudete cítit, že je tvrdý.

26

Zavřete kapotu.

Výměna: brzdové destičky - HONDA INTEGRA (DC5). AUTODOC doporučuje:

- Prvních 150 až 200 km po výměně brzdových destiček brzděte opatrně a pomalu. Vyhněte se zbytečnému a prudkému brzdění až do úplného zastavení.

**VÝBORNĚ!** 

[ZOBRAZIT VÍCE TUTORIÁLŮ](#)

## AUTODOC – NÁHRADNÍ DÍLY NEJVYŠŠÍ KVALITY ZA VÝBORNOU CENU, A TO VŠECHNO ONLINE

AUTODOC MOBILNÍ APLIKACE: ZACHYŤTE SKVĚLÉ AKCE PŘI POHODLNÉM NAKUPOVÁNÍ



**AUTODOC**

GET IT ON  
**Google Play**

Download on the  
**App Store**

**Download**

**OBROVSKÝ VÝBĚR NÁHRADNÍCH DÍLŮ PRO VAŠE AUTO**

**BRZDOVÉ DESTIČKY: ŠIROKÝ VÝBĚR**

### **i VYHLÁŠENÍ:**

Dokument obsahuje pouze obecná doporučení, která pro vás mohou být užitečná při svépomocné opravě vašeho auta nebo při výměně některých dílů. AUTODOC nenesé žádnou zodpovědnost za poškození, zranění, škodu na majetku, způsobenou opravou nebo výměnou dílů nesprávným použitím nebo nesprávným pochopením uvedených informací.

AUTODOC nenesé odpovědnost za žádné možné chyby nebo nejasnosti uvedeny v tomto návodu. Uvedené informace mají pouze informativní charakter a nelze je zaměnit s radami od odborníků.

AUTODOC nenesé odpovědnost za nesprávné nebo rizikové používání vybavení, nářadí nebo náhradních dílů. AUTODOC doporučuje výměnu nebo opravu provádět opatrně a přísně dodržovat všechna bezpečnostní pravidla. Pamatujte si: používání dílů nízké kvality nezaručí vašemu autu dostatečnou míru bezpečnosti na silnicích.

© Copyright 2023 – Veškerý obsah na této stránce, zejména texty, fotografie a grafika, je chráněn zákonem o autorských právech. Všechna práva, včetně práva na kopírování, svěření třetím stranám, práva na úpravu a překlad, vlastní společnost AUTODOC SE.