



Jak vyměnit zadní
tlumiče pérování na **Seat**
Ibiza 6L1 – návod k
výměně

VIDEO TUTORIÁL

** Důležité!**

Tento proces výměny můžete použít pro model:

SEAT Ibiza IV Hatchback (6J5, 6P1) 1.2, SEAT Ibiza IV Sportcoupe (6J, 6P) 1.2 TDI, SEAT Ibiza IV Sportcoupe (6J, 6P) 1.6 LPG, SEAT Ibiza IV Hatchback (6J5, 6P1) 1.6 LPG, SEAT Ibiza III Hatchback (6L) 1.2, SEAT Ibiza III Hatchback (6L) 1.4 16V, SEAT Ibiza III Hatchback (6L) 1.9 TDI, SEAT Ibiza III Hatchback (6L) 1.9 SDI, SEAT Ibiza III Hatchback (6L) 1.4 TDI, SEAT Cordoba Sedan (6L2) 1.2, SEAT Cordoba Sedan (6L2) 1.4 16V, SEAT Cordoba Sedan (6L2) 1.9 TDI, SEAT Cordoba Sedan (6L2) 1.9 SDI, SEAT Cordoba Sedan (6L2) 1.4 TDI, SEAT Ibiza III Hatchback (6L) 1.8 T FR, (+ 48)

Postup se může mírně měnit podle designu auta.

VÝMĚNA: TLUMIČE PÉROVÁNÍ - SEAT IBIZA 6L1.
SEZNAM POTŘEBNÝCH NÁSTROJŮ:



- Drátěný kartáč
- Sprej WD-40
- Měděné mazivo
- Momentový klíč
- Kombinační klíč č.16
- Nástavec č. 16
- Úderová rázová hlavice na matice kol č.17
- Račnový klíč
- Rozpěrný nástavec na demontáž tlumičů č. DD6
- Svěrák
- Hydraulický převodový zvedák
- Klín pod kolo auta

KOUPIT NÁSTROJE

Výměna: tlumiče pérování - Seat Ibiza 6L1. Profesionálové doporučují:

- Oba tlumiče zadního odpružení je třeba vyměnit současně.
- Proces výměny je totožný pro levý a pravý tlumič zadního odpružení.
- Celý postup práce proveďte při vypnutém motoru.

VÝMĚNA: TLUMIČE PÉROVÁNÍ - SEAT IBIZA 6L1. PROVEĎTE NÁSLEDUJÍCÍ KROKY:

1

Kola auta zajistěte pomocí klínů.

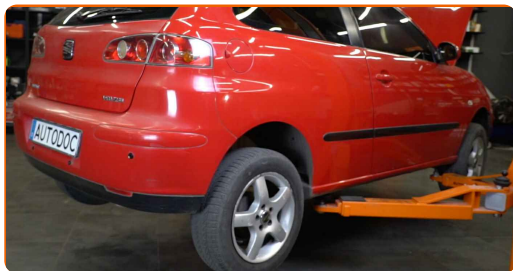


2

Uvolněte upevňovací šrouby kola. Použijte rázový nástavec na kolo č. 17.



3 Zvedněte zadní část vozidla a zajistěte vozidlo na podpěrách.



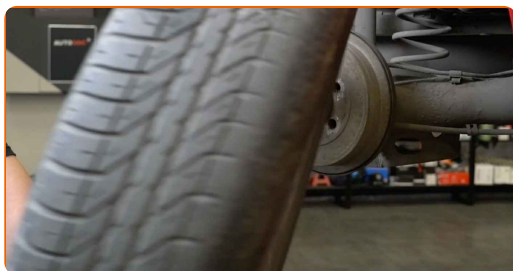
4 Odšroubujte šrouby kol.



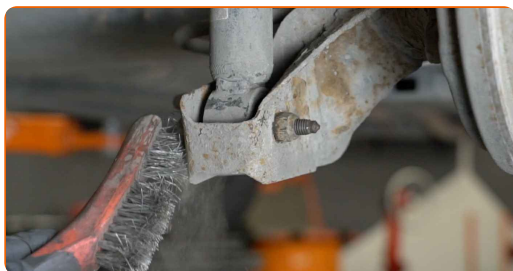
AUTODOC doporučuje:

- Upozornění! Pro vyhnutí se zranění držte kolo při odšroubovávání upevňovacích šroubů. Seat Ibiza 6L1

5 Odstraňte kolo.

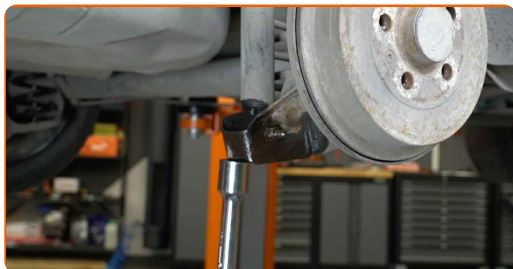


6 Vyčistěte upevňovací prvky tlumiče. Použijte drátěný kartáč. Použijte sprej WD-40.



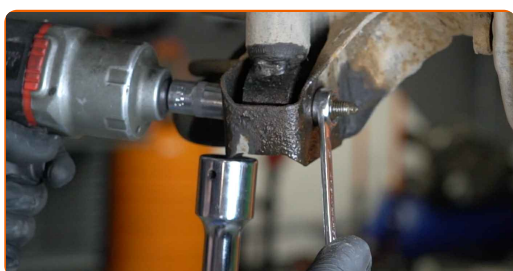
7

Podepřete nosník zadního odpružení kol. Použijte zvedák s hydraulickými převody.



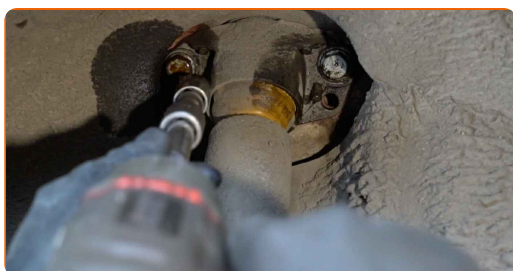
8

Odšroubujte spodní upevnění tlumiče. Použijte kombinační klíč č.16. Použijte nástavec č.16. Použijte ráčnový klíč.



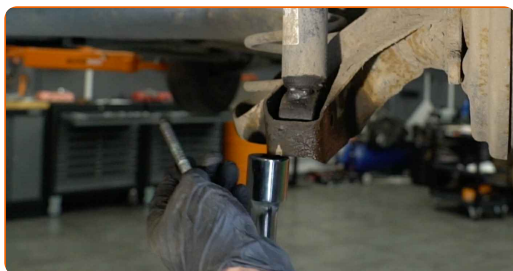
9

Odšroubujte vrchní upevnění tlumiče. Použijte nástavec č.16. Použijte ráčnový klíč.



10

Odstraňte upevňovací šroub.



11

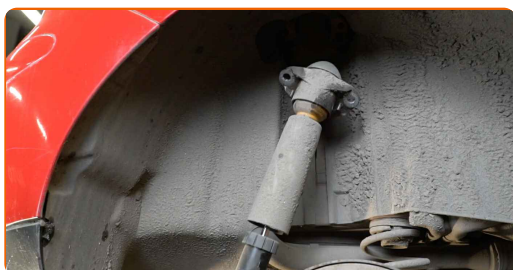
Odstraňte upevnění zpod nosníku zadní nápravy.

Výměna: tlumiče pérování - Seat Ibiza 6L1. AUTODOC doporučuje:

- Zvedák s hydraulickými převody pomalu, hladce a bez trhání dejte dolů, aby se nepoškodily sestavy a mechanismy.

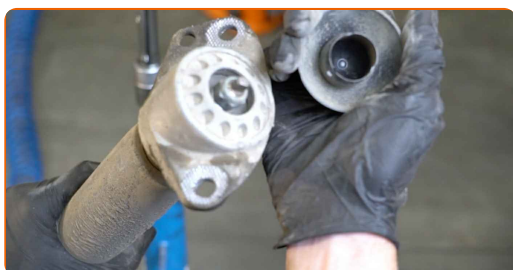
12

Odstraňte tlumič.



13

Vyberte ochranný uzávěr ložiska tlumiče.



14

Sevřete tlumič ve svěráku.



15

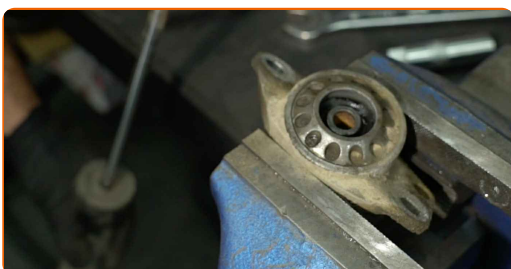
Vyčistěte upevňovací prvek tyčky tlumiče. Použijte drátěný kartáč. Použijte sprej WD-40.



- 16** Odstraňte upevnění tyče pístu tlumiče. Použijte nástavec č.16. Použijte rozpěrný nástavec na demontáž tlumičů DDN[®]6. Použijte ráčnový klíč.



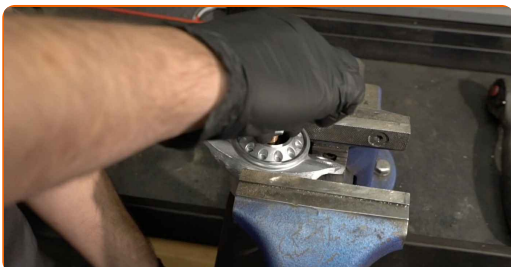
- 17** Odstraňte uložení tlumiče, návlek a tlumící doraz.



AUTODOC doporučuje:

- Výměna: tlumiče pérování - Seat Ibiza 6L1. Pečlivě zkontrolujte uložení tlumiče, manžetu a doraz tlumiče. Podle potřeby je vyměňte.
- Před instalací ručně stlačte nový tlumič alespoň 3-5 krát.

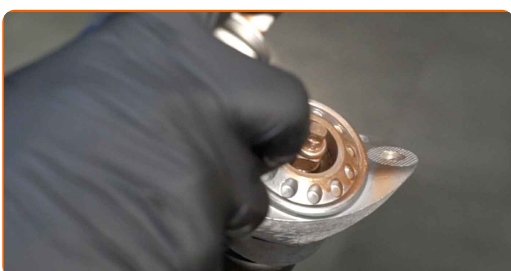
- 18** Nainstalujte uložení, návlek a tlumící doraz na nový tlumič.



- 19** Utáhněte matici tyče tlumiče. Použijte nástavec č.16. Použijte rozpěrný nástavec na demontáž tlumičů DDN[®]6. Použijte momentový klíč. Utáhněte ji točivým momentem 20 Nm.



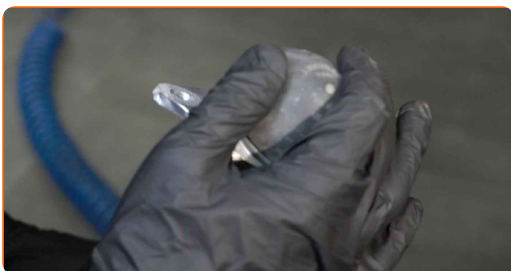
- 20** Natřete upevňovací prvek tyče tlumiče. Použijte měděné mazivo.



- 21** Uvolněte svěrák a vytáhněte tlumič.

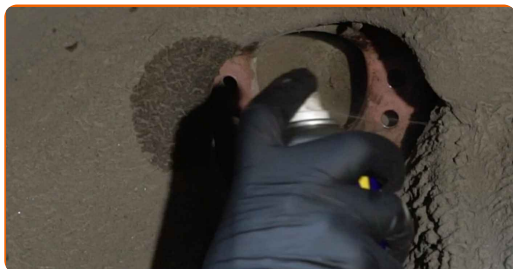


- 22** Nainstalujte ochranný uzávěr ložiska tlumiče.



23

Vyčistěte montážní místa tlumiče. Použijte drátěný kartáč. Použijte sprej WD-40.

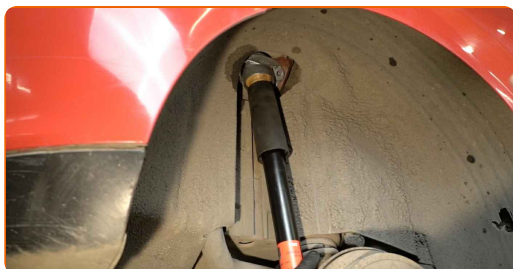


24

Natřete montážní pozice tlumičů. Použijte měděné mazivo.

25

Umístěte tlumič do oblouku kola a zajistěte jej.

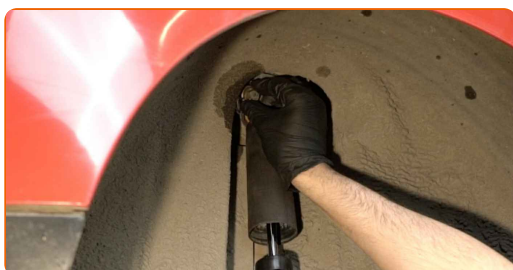


Výměna: tlumiče pérování - Seat Ibiza 6L1. Tip:

- Abyste se vyhnuli zranění, pozorně držte tlumič během zašroubování upevňovacích šroubů.

26

Zašroubujte vrchní upevňovací prvek tlumiče. Použijte nástavec č.16. Použijte ráčnový klíč.

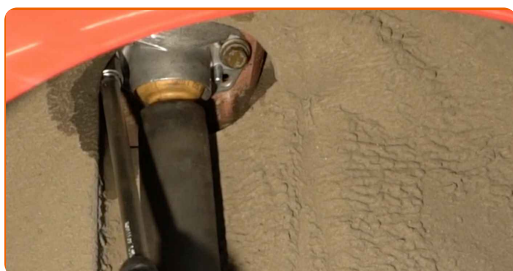


AUTODOC doporučuje:

- Nainstalujte ložisko tlumiče za použití středového otvoru jako vodicího prvku.

27

Utáhněte vrchní upevnění tlumiče. Použijte nástavec č.16. Použijte momentový klíč. Utáhněte ji točivým momentem 30 Nm.+90°



AUTODOC doporučuje:

- **Důležité!** Nezapomeňte použít nové upevňovací prvky.

28

Nainstalujte upevňovací šroub.



29

Zašroubujte spodní upevnění tlumiče. Použijte nástavec č.16. Použijte ráčnový klíč.



30

Podepřete nosník zadního odpružení kol. Použijte zvedák s hydraulickými převody.

- 31** Utáhněte spodní upevnění tlumiče. Použijte kombinační klíč č.16. Použijte nástavec č.16. Použijte momentový klíč. Utáhněte ji točivým momentem 40 Nm.+90°



AUTODOC doporučuje:

- **Důležité!** Nezapomeňte použít nové upevňovací prvky.

- 32** Odstraňte upevnění zpod nosníku zadní nápravy.



AUTODOC doporučuje:

- **Výměna:** tlumiče pérování - Seat Ibiza 6L1. Zvedák na auto dejte dolů hladce, bez trhání, aby se nepoškodily součástky a mechanismy.

- 33** Natřete upevňovací prvky tlumiče. Použijte měděné mazivo.



34 Vyčistěte montážní otvor disku kola. Použijte drátěný kartáč.



35 Natřete povrch v místě kontaktu ráfku kola s bubnovou brzdou. Použijte měděné mazivo.



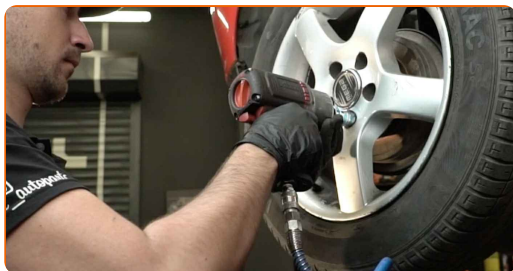
36 Nainstalujte kolo.



Výměna: tlumiče pérování - Seat Ibiza 6L1. Profesionálové doporučují:

- K zabránění zranění držte kolo při šroubování upevňovacích šroubů.

37 Zašroubujte šrouby kol. Použijte rázový nástavec na kolo č. 17.



38

Auto dejte na zem a přišroubujte šrouby v křížovém poradí. Použijte rázový nástavec na kolo č. 17. Použijte momentový klíč. Utáhněte ji točivým momentem 120 Nm.



39

Odstraňte zvedáky a klíny.



VÝBORNĚ! 

ZOBRAZIT VÍCE TUTORIÁLŮ

AUTODOC – NÁHRADNÍ DÍLY NEJVYŠŠÍ KVALITY ZA VÝBORNOU CENU, A TO VŠECHNO ONLINE

AUTODOC MOBILNÍ APLIKACE: ZACHYŤTE SKVĚLÉ AKCE PŘI POHODLNÉM NAKUPOVÁNÍ



+ AUTODOC

GET IT ON
Google Play

Download on the
App Store

Download

OBROVSKÝ VÝBĚR NÁHRADNÍCH DÍLŮ PRO VAŠE AUTO

KUPTÉ SI NÁHRADNÍ DÍLY PRO SEAT

TLUMIČE PÉROVÁNÍ: ŠIROKÝ VÝBĚR

VYBERTE SI AUTODÍLY PRO SEAT IBIZA 6L1

TLUMIČE PÉROVÁNÍ PRO SEAT: KOUPIŤ NYNÍ

TLUMIČE PÉROVÁNÍ PRO SEAT IBIZA 6L1: NEJLEPŠÍ AKCE A NABÍDKY

VYHLÁŠENÍ:

Dokument obsahuje pouze obecná doporučení, která pro vás mohou být užitečná při svépomocné opravě vašeho auta nebo při výměně některých dílů. AUTODOC nenesे žádnou zodpovědnost za poškození, zranění, škodu na majetku, způsobenou opravou nebo výměnou dílů nesprávným použitím nebo nesprávným pochopením uvedených informací.

AUTODOC nenesе odpovědnost za žádné možné chyby nebo nejasnosti uvedeny v tomto návodu. Uvedené informace mají pouze informativní charakter a nelze je zaměnit s radami od odborníků.

AUTODOC nenesе odpovědnost za nesprávné nebo rizikové používání vybavení, nářadí nebo náhradních dílů. AUTODOC doporučuje výměnu nebo opravu provádět opatrně a přísně dodržovat všechna bezpečnostní pravidla. Pamatujte si: používání dílů nízké kvality nezaručí vašemu autu dostatečnou míru bezpečnosti na silnicích.

© Copyright 2023 – Veškerý obsah na této stránce, zejména texty, fotografie a grafika, je chráněn zákonem o autorských právech. Všechna práva, včetně práva na kopírování, svěření třetím stranám, práva na úpravu a překlad, vlastní společnost AUTODOC SE.