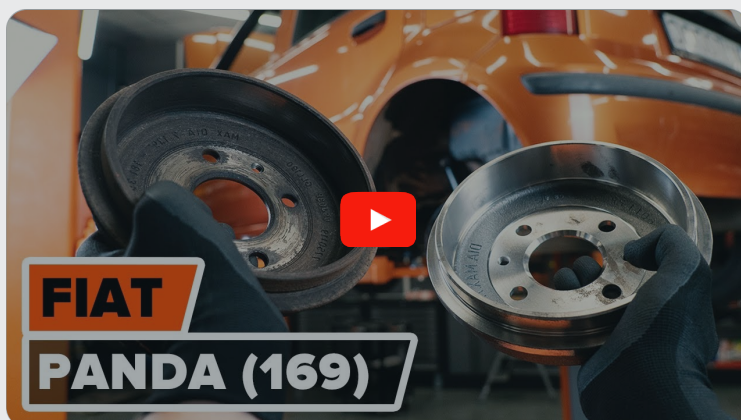




Jak vyměnit brzdový  
buben na **Fiat Panda 169**  
– návod k výměně

## VIDEO TUTORIÁL

**i Důležité!**

Tento proces výměny můžete použít pro model:

FIAT PANDA (169) 1.2, FIAT PANDA (169) 1.4 Natural Power, FIAT 500 C Cabrio (312) 0.9, FIAT 500 Hatchback (312) 0.9, FIAT PUNTO (176) 1.1 55, FIAT PUNTO (176) 1.2 60, FIAT PUNTO (176) 1.2 75, FIAT PUNTO (176) 1.7 TD, FIAT PUNTO Kabriolet (176C) 1.2 60, FIAT PUNTO Kabriolet (176C) 1.6 90, FIAT PUNTO (176) 1.6, FIAT BRAVO I (182) 1.9 TD 100 S, FIAT BRAVO I (182) 1.9 TD 75 S, FIAT GRANDE PUNTO (199) 1.3 D Multijet, FIAT PUNTO Van (176L) 1.1, (+ 34)

Postup se může mírně měnit podle designu auta.

VÝMĚNA: BRZDOVÝ BUBEN - FIAT PANDA 169.  
NÁSTROJE, KTERÉ BUDETE POTŘEBOVAT:



- Drátěný kartáč
- Sprej WD-40
- Měděné mazivo
- Momentový klíč
- Nástavec č. 10
- Nástavec č. 12
- Kombinační klíč č.10
- Úderová rázová hlavice na matice kol č.17
- Račnový klíč
- Plochý šroubovák
- Klín pod kolo auta

**KOUPIT NÁSTROJE**

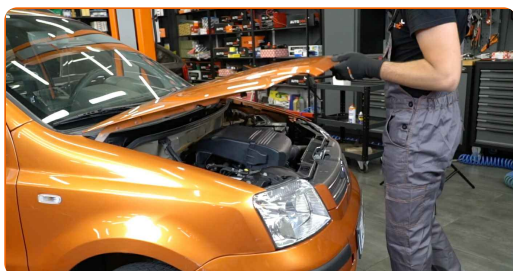
Výměna: brzdový buben - Fiat Panda 169. AUTODOC doporučuje:

- Vyměňte bubnovou brzdu na Fiat Panda 169 současně v párech na zadní nápravě bez ohledu na stav těchto součástí. Zaručí to rovnoměrné brzdění.
- Proces výměny je totožný pro pravý a levý brzdový buben na stejné nápravě.
- Při výměně brzdových bubnů nezapomeňte i na výměnu brzdových čelistí.
- Celý postup práce proveďte při vypnutém motoru.

## VÝMĚNA: BRZDOVÝ BUBEN - FIAT PANDA 169. DOPORUČENÝ POSTUP KROKŮ:

1

Otevřete kapotu. Odšroubujte uzávěr nádržky brzdové kapaliny.

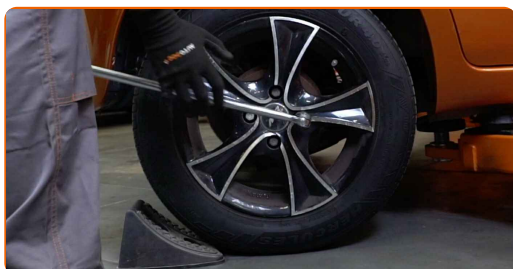


2

Kola auta zajistěte pomocí klínů.

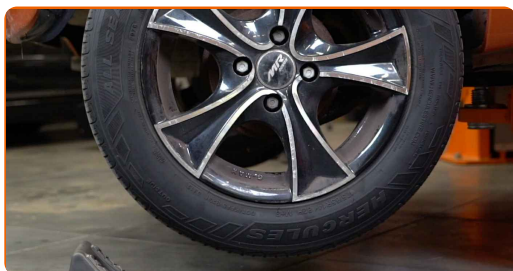
3

Uvolněte upevňovací šrouby kola. Použijte rázový nástavec na kolo č. 17.



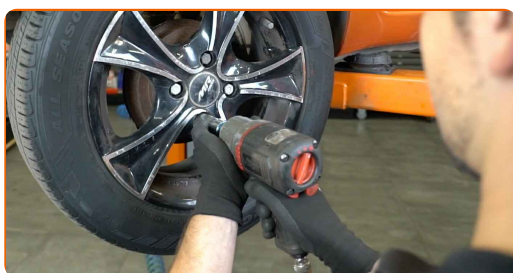
4

Zvedněte zadní část vozidla a zajistěte vozidlo na podpěrách.



5

Odšroubujte šrouby kol.

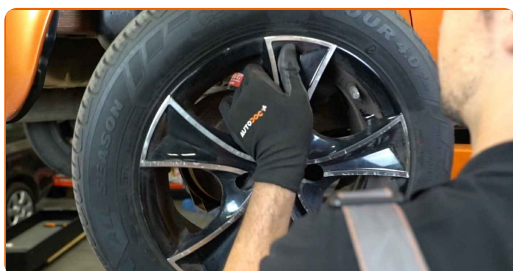


### AUTODOC doporučuje:

- Upozornění! Pro vyhnutí se zranění držte kolo při odšroubovávání upevňovacích šroubů. Fiat Panda 169

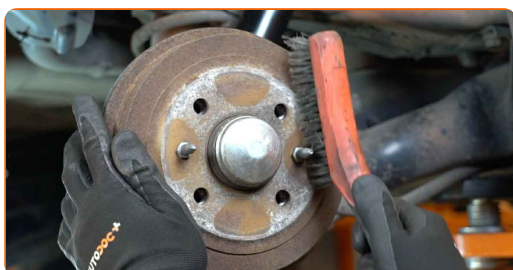
6

Odstraňte kolo.



7

Vyčistěte upevňovací prvky brzdového bubnu. Použijte drátěný kartáč. Použijte sprej WD-40.



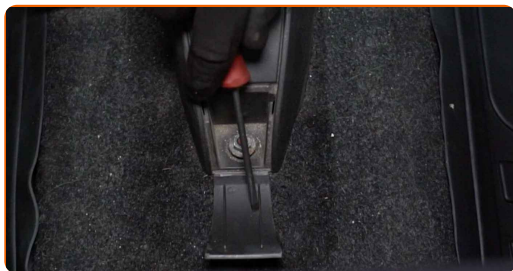
8

Odšroubujte upevnění bubnové brzdy. Použijte nástavec č.12. Použijte ráčnový klíč.



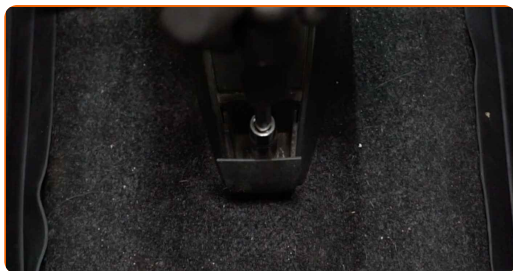
9

Odstraňte ochranný kryt spodní středové konzoly. Použijte plochý šroubovák.



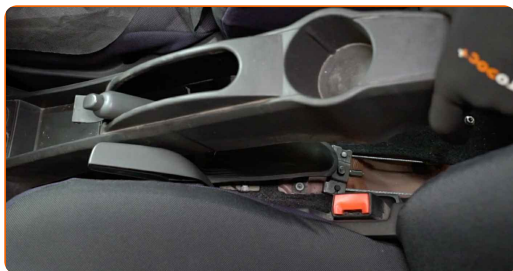
10

Odšroubujte přední upevnění spodní středové konzoly. Použijte nástavec č.10. Použijte ráčnový klíč.

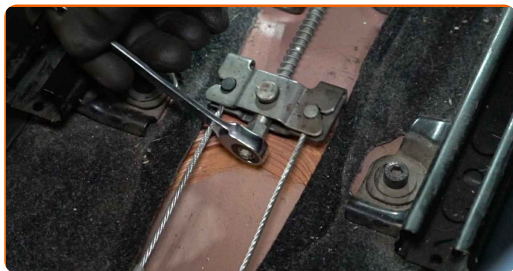


11

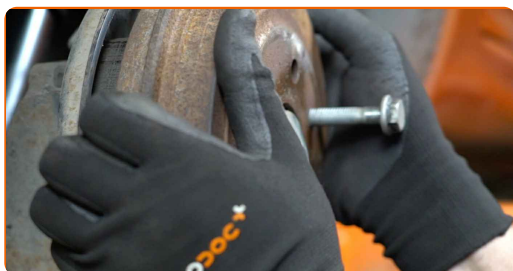
Odstraňte spodní středovou konzolu.



**12** Uvolněte lanko parkovací brzdy. Použijte kombinační klíč č.10.



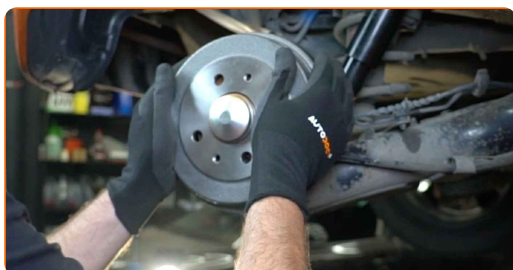
**13** Odstraňte bubnovou brzdu.



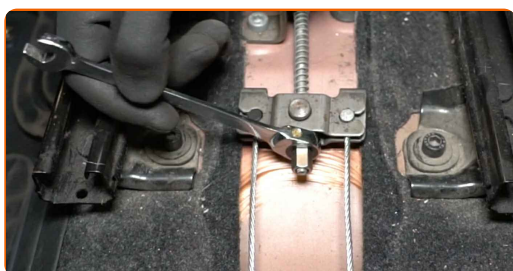
**14** Vyčistěte náboj. Použijte drátěný kartáč. Natřete kontaktní povrch. Použijte měděné mazivo.



**15** Nainstalujte bubnovou brzdu.



**16** Nastavte napnutí lanka parkovací brzdy. Použijte kombinační klíč č.10.



**17** Odstraňte bubnovou brzdu.



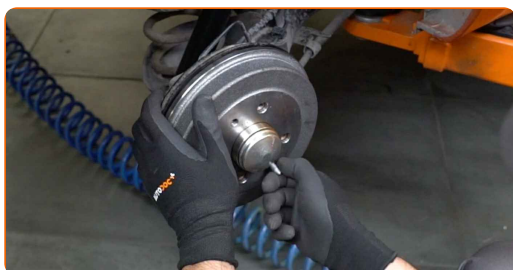
**18** Pohněte brzdovými čelistmi parkovací brzdy oproti bubnu. Použijte plochý šroubovák.



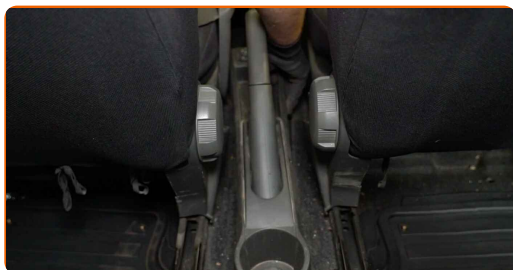
**19** Nainstalujte bubnovou brzdu.



**20** Zašroubujte upevňovací prvek brzdového bubnu. Použijte nástavec č.12. Použijte ráčnový klíč.



**21** Znovu nainstalujte spodní středovou konzolu.





22

Zašroubujte přední upevnění spodní středové konzoly. Použijte nástavec č.10. Použijte ráčnový klíč.



23

Znovu nainstalujte ochranný kryt spodní středové konzoly.

24

Utáhněte upevňovací prvky brzdového bubnu. Použijte nástavec č.12. Použijte momentový klíč. Utáhněte ji točivým momentem 10 Nm.



25

Vyčistěte montážní otvor disku kola. Použijte drátěný kartáč.

26

Natřete povrch v místě kontaktu ráfku kola s bubnovou brzdou. Použijte měděné mazivo.



27

Nainstalujte kolo.



**AUTODOC doporučuje:**

- **Upozornění!** Pro vyhnutí se zranění držte kolo při šroubování upevňovacích šroubů na auto. Fiat Panda 169

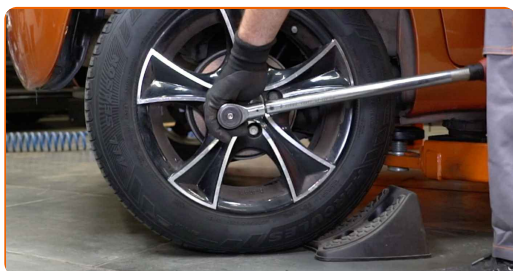
**28**

Zašroubujte šrouby kol. Použijte rázový nástavec na kolo č. 17.



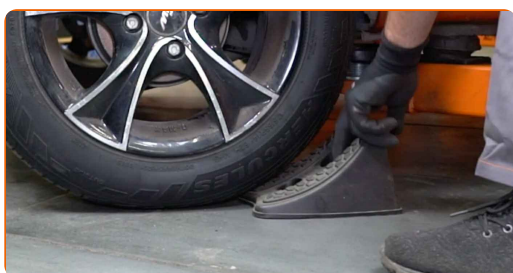
**29**

Auto dejte na zem a přišroubujte šrouby v křížovém poradí. Použijte rázový nástavec na kolo č. 17. Použijte momentový klíč. Utáhněte ji točivým momentem 98 Nm.



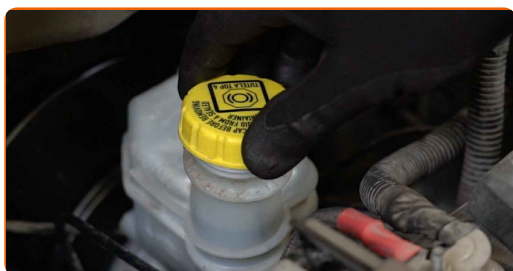
**30**

Odstraňte zvedáky a klíny.



**31**

Utáhněte uzávěr nádržky brzdové kapaliny. Zavřete kapotu.



### Výměna: brzdový buben - Fiat Panda 169. Tip od AUTODOC:

- Nastavte mezeru mezi brzdovými čelistmi a bubnem na Fiat Panda 169 zatlačením pedálu alespoň 10-15 krát.

**VÝBORNĚ!** 

**ZOBRAZIT VÍCE TUTORIÁLŮ**

## AUTODOC – NÁHRADNÍ DÍLY NEJVYŠŠÍ KVALITY ZA VÝBORNOU CENU, A TO VŠECHNO ONLINE

AUTODOC MOBILNÍ APLIKACE: ZACHYŤTE SKVĚLÉ AKCE PŘI POHODLNÉM NAKUPOVÁNÍ



**+ AUTODOC**

GET IT ON  
**Google Play**

Download on the  
**App Store**

**Download**

**OBROVSKÝ VÝBĚR NÁHRADNÍCH DÍLŮ PRO VAŠE AUTO**

**KUPTE SI NÁHRADNÍ DÍLY PRO FIAT**

**BRZDOVÝ BUBEN: ŠIROKÝ VÝBĚR**

**VYBERTE SI AUTODÍLY PRO FIAT PANDA 169**

**BRZDOVÝ BUBEN PRO FIAT: KOUPIŤ NYNÍ**

**BRZDOVÝ BUBEN PRO FIAT PANDA 169: NEJLEPŠÍ AKCE A  
NABÍDKY**

## **VYHLÁŠENÍ:**

Dokument obsahuje pouze obecná doporučení, která pro vás mohou být užitečná při svépomocné opravě vašeho auta nebo při výměně některých dílů. AUTODOC nenesе žádnou zodpovědnost za poškození, zranění, škodu na majetku, způsobenou opravou nebo výměnou dílů nesprávným použitím nebo nesprávným pochopením uvedených informací.

AUTODOC nenesе odpovědnost za žádné možné chyby nebo nejasnosti uvedeny v tomto návodu. Uvedené informace mají pouze informativní charakter a nelze je zaměnit s radami od odborníků.

AUTODOC nenesе odpovědnost za nesprávné nebo rizikové používání vybavení, nářadí nebo náhradních dílů. AUTODOC doporučuje výměnu nebo opravu provádět opatrně a přísně dodržovat všechna bezpečnostní pravidla. Pamatujte si: používání dílů nízké kvality nezaručí vašemu autu dostatečnou míru bezpečnosti na silnicích.

© Copyright 2022 – Veškerý obsah na této stránce, zejména texty, fotografie a grafika, je chráněn zákonem o autorských právech. Všechna práva, včetně práva na kopírování, svěření třetím stranám, práva na úpravu a překlad, vlastní společnost AUTODOC GmbH.