



Jak vyměnit zadní  
brzdové destičky na  
**INFINITI Q50 Sedan** –  
návod k výměně

## PODOBNÝ VIDEO TUTORIÁL



Toto video ukazuje proces výměny podobné součástky na jiném vozidle

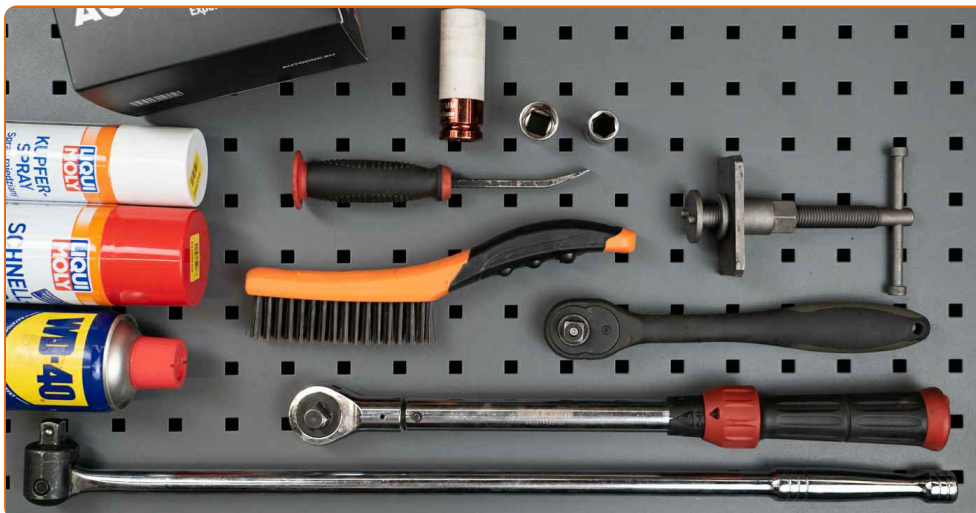
** Důležité!**

Tento proces výměny můžete použít pro model:  
INFINITI Q50 Sedan 3.5 Hybrid AWD, INFINITI Q50 Sedan 3.5 Hybrid, INFINITI Q50 Sedan 2.0 T

Postup se může mírně měnit podle designu auta.

Tento tutoriál byl vytvořen na základě procesu výměny pro podobnou součástku na autě: NISSAN LEAF Electric

**VÝMĚNA: BRZDOVÉ DESTIČKY - INFINITI Q50 SEDAN.  
NÁSTROJE, KTERÉ MOŽNÁ BUDETE POTŘEBOVAT:**



- Drátěný kartáč
- Sprej WD-40
- Čistič brzd
- Pasta proti pískání brzd
- Mazivo na vodící závlačky brzdového třmenu
- Měděné mazivo
- Nástavec č. 14
- Úderová rázová hlavice na matice kol č.21
- Přípravek na zatlačení brzdových pístků
- Račnový klíč
- Momentový klíč
- Páčidlo
- Klín pod kolo auta

**Koupit nástroje**

Výměna: brzdové destičky - INFINITI Q50 Sedan. Tip od AUTODOC:

- Výměnu brzdových destiček provádějte v setu; vždy vyměňte všechny destičky na jedné nápravě. Umožní to efektivnější brzdění.
- Proces výměny je stejný pro všechny brzdové destičky na stejné nápravě.
- Prosím pozor: všechny práce na autě - INFINITI Q50 Sedan – se musí provádět při vypnutém motoru.

## VÝMĚNU PROVEĎTE V NÁSLEDUJÍCÍM POŘADÍ:

**1** Otevřete kapotu. Odšroubujte uzávěr nádržky brzdové kapaliny.

**2** Kola auta zajistěte pomocí klínů.



**3** Uvolněte upevňovací šrouby kola. Použijte rázový nástavec na kolo č. 21.



**4** Zvedněte přední část vozidla a zajistěte vozidlo na podpěrách.

**5** Odšroubujte šrouby kol.



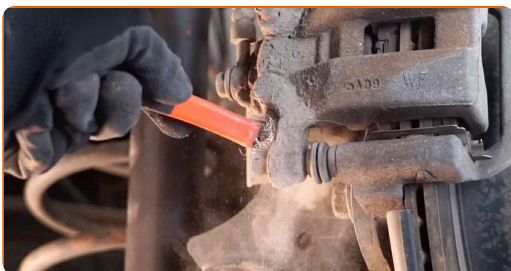
**AUTODOC doporučuje:**

- **Důležité!** Při odšroubovávání upevňovacích šroubů držte kolo. INFINITI Q50 Sedan

**6** Odstraňte kolo.



**7** Vyčistěte upevňovací prvky brzdového třmenu. Použijte drátěný kartáč. Použijte sprej WD-40.

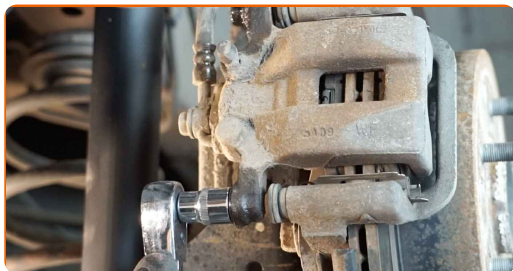


**8** Rozšiřte brzdové destičky. Použijte páčidlo.



9

Odšroubujte upevnění brzdového třmenu. Použijte nástavec č.14. Použijte ráčnový klíč.



10

Odstraňte brzdový třmen.

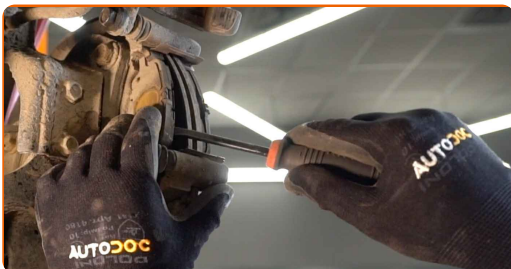


### Výměna: brzdové destičky - INFINITI Q50 Sedan. Profesionálové doporučují:

- Přivažte třmen k zavěšení kol nebo ke karoserii drátkem bez odpojení od brzdové hadičky, aby se předešlo ztrátě tlaku v brzdovém systému.
- Ujistěte se, že brzdový třmen nevisí na brzdové hadičce.
- Po odstranění brzdového třmenu nestláchejte brzdový pedál. Vypadl by totiž píst z brzdového válce, vylila by se brzdová kapalina a systém by ztratil tlak.
- Zkontrolujte držák brzdového třmenu, vodící závlačky brzdového třmenu a pouzdra. Vyčistěte je. Pokud je to nutné, vyměňte je.

11

Odstraňte brzdové destičky. Použijte páčidlo.

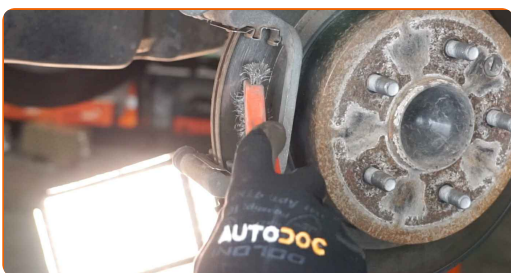


Výměna: brzdové destičky - INFINITI Q50 Sedan. Doporučují odborníci z AUTODOC:

- Změřte tloušťku brzdového kotouče. Při dosažení hodnot opotřebení je třeba kotouče vyměnit.

12

Očistěte brzdový třmen od prachu a špíny. Použijte drátěný kartáč. Použijte čistič brzd.



AUTODOC doporučuje:

- Výměna: brzdové destičky - INFINITI Q50 Sedan. Po aplikování spreje několik minut počkejte.

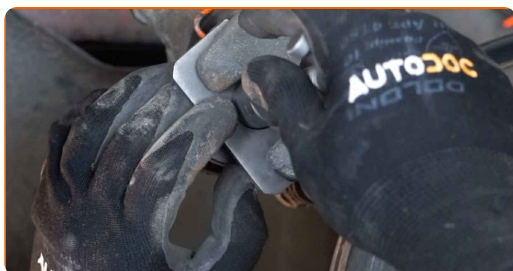
- 13** Natřete píst brzdového třmenu. Použijte čistič brzd.



Výměna: brzdové destičky - INFINITI Q50 Sedan. Tip od odborníků z AUTODOC:

- Po aplikaci spreje počkejte několik minut.

- 14** Zatlačte píst brzdového třmenu. Použijte přípravek na zatlačení brzdových pístků.



- 15** Natřete brzdové destičky v místě, kde se jejich povrch dostává do kontaktu s držákem brzdového třmenu. Použijte pastu proti pískání brzd.



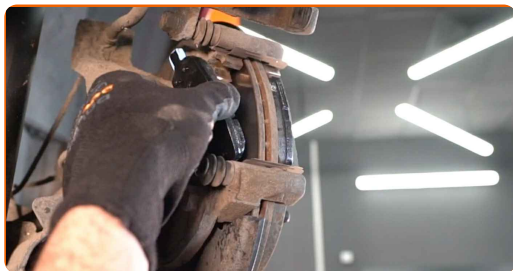
**AUTODOC doporučuje:**

- Před instalací destiček se ujistěte, že povrch kotouče je čistý.



16

Nainstalujte nové brzdové destičky.



### Výměna: brzdové destičky - INFINITI Q50 Sedan. Tip:

- Ujistěte se, že jsou destičky instalovány obložením směrem ke kotoučům.

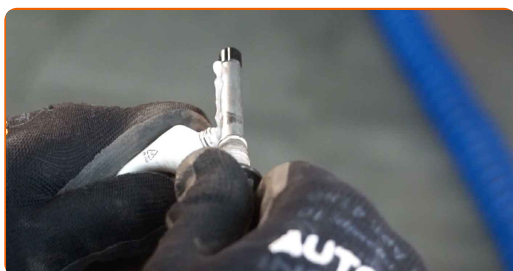
17

Vyčistěte zbytky starého maziva a stopy rzi, pokud zde jsou, z vodících závlaček třmenu a z pouzder vodících závlaček.



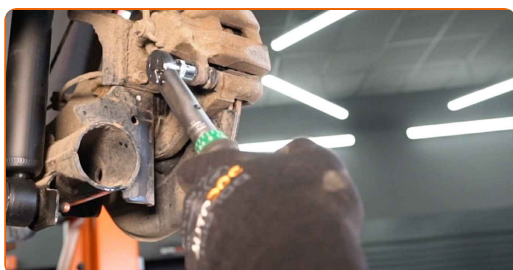
18

Namažte vodící závlačky speciálním mazadlem na brzdy.



19

Nainstalujte brzdový třmen a upevněte jej. Použijte nástavec č.14. Použijte momentový klíč. Utáhněte ji točivým momentem 43 Nm.



20

Natřete povrch, kde je brzdový kotouč v kontaktu s ráfem kola. Použijte měděné mazivo.



21

Vyčistěte povrch brzdového kotouče. Použijte čistič brzd.



### AUTODOC doporučuje:

- Výměna: brzdové destičky - INFINITI Q50 Sedan. Po aplikování spreje několik minut počkejte.

22

Nainstalujte kolo.



### AUTODOC doporučuje:

- Upozornění! Pro vyhnutí se zranění držte kolo při šroubování upevňovacích šroubů na auto. INFINITI Q50 Sedan

23

Zašroubujte šrouby kol. Použijte rázový nástavec na kolo č. 21.



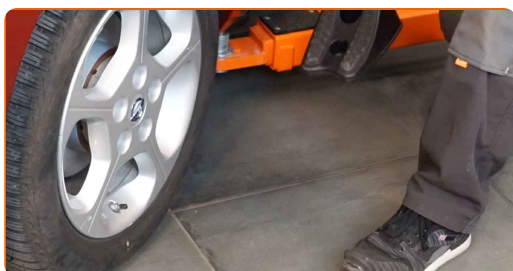
24

Auto dejte na zem a přišroubujte šrouby v křížovém poradí. Použijte momentový klíč. Utáhněte ji točivým momentem 108 Nm.



25

Odstraňte zvedáky a klíny.



Výměna: brzdové destičky - INFINITI Q50 Sedan. Tip od AUTODOC:

- Zkontrolujte stav a hladinu brzdové kapaliny v expanzní nádrži a je-li to nutné, doplňte ji.

26

Utáhněte uzávěr nádržky brzdové kapaliny.



Výměna: brzdové destičky - INFINITI Q50 Sedan. AUTODOC doporučuje:

- Bez nastartování motoru stlačte brzdový pedál několikrát, dokud nebudete cítit značný odpor.

27

Zavřete kapotu.

Výměna: brzdové destičky - INFINITI Q50 Sedan. Tip:

- Prvních 150 až 200 km po výměně brzdových destiček brzděte opatrně a pomalu. Vyhněte se zbytečnému a prudkému brzdění až do úplného zastavení.

**VÝBORNĚ!** 

ZOBRAZIT VÍCE TUTORIÁLŮ

# AUTODOC – NÁHRADNÍ DÍLY NEJVYŠŠÍ KVALITY ZA VÝBORNOU CENU, A TO VŠECHNO ONLINE

AUTODOC MOBILNÍ APLIKACE: ZACHYŤTE SKVĚLÉ AKCE PŘI POHODLNÉM NAKUPOVÁNÍ



**OBROVSKÝ VÝBĚR NÁHRADNÍCH DÍLŮ PRO VAŠE AUTO**

**BRZDOVÉ DESTIČKY: ŠIROKÝ VÝBĚR**

## **i VYHLÁŠENÍ:**

Dokument obsahuje pouze obecná doporučení, která pro vás mohou být užitečná při svépomocné opravě vašeho auta nebo při výměně některých dílů. AUTODOC nenesे žádnou zodpovědnost za poškození, zranění, škodu na majetku, způsobenou opravou nebo výměnou dílů nesprávným použitím nebo nesprávným pochopením uvedených informací.

AUTODOC nenesе odpovědnost za žádné možné chyby nebo nejasnosti uvedeny v tomto návodu. Uvedené informace mají pouze informativní charakter a nelze je zaměnit s radami od odborníků.

AUTODOC nenesе odpovědnost za nesprávné nebo rizikové používání vybavení, nářadí nebo náhradních dílů. AUTODOC doporučuje výměnu nebo opravu provádět opatrně a přísně dodržovat všechna bezpečnostní pravidla. Pamatujte si: používání dílů nízké kvality nezaručí vašemu autu dostatečnou míru bezpečnosti na silnicích.

© Copyright 2023 – Veškerý obsah na této stránce, zejména texty, fotografie a grafika, je chráněn zákonem o autorských právech. Všechna práva, včetně práva na kopírování, svěření třetím stranám, práva na úpravu a překlad, vlastní společnost AUTODOC SE.