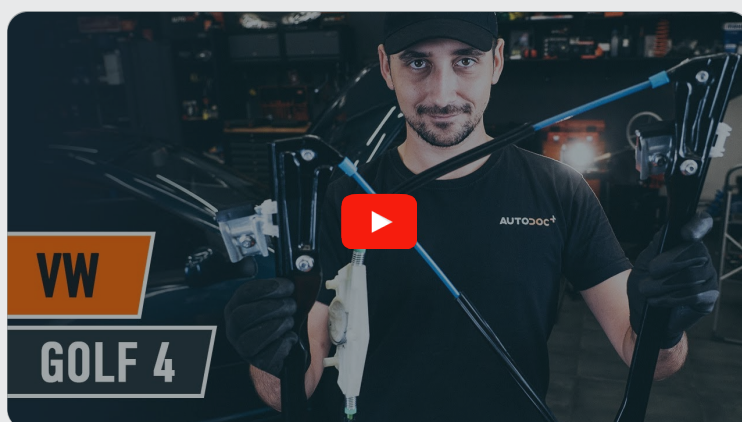




Jak vyměnit přední
stahování okna na **VW**
Golf 4 – návod k výměně

VIDEO TUTORIÁL



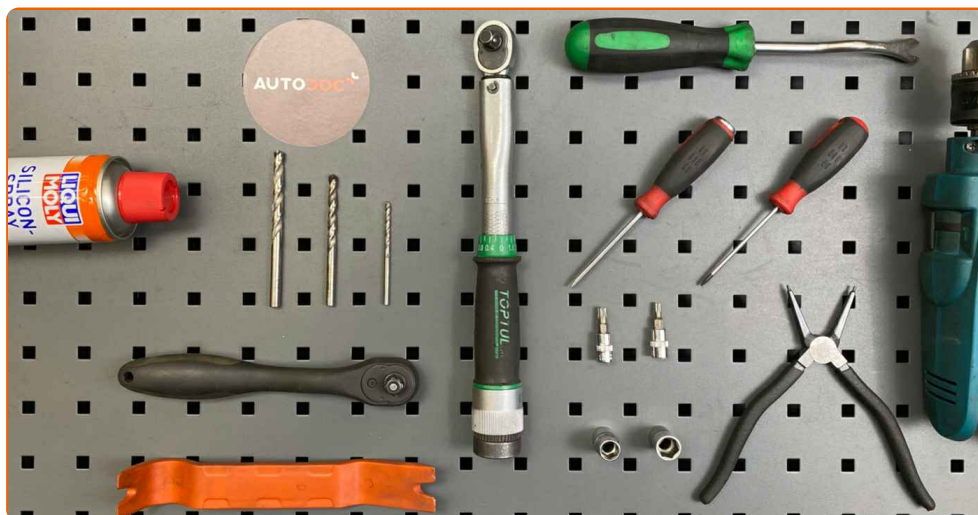
Důležité!

Tento proces výměny můžete použít pro model:

VW Golf IV Hatchback (1J1) 1.9 TDI, VW Golf IV Hatchback (1J1) 1.6, VW Golf IV Hatchback (1J1) 1.9 SDI, VW Golf IV Hatchback (1J1) 1.4 16V, VW Golf IV Hatchback (1J1) 1.8, VW Golf IV Hatchback (1J1) 1.8 T, VW Golf IV Hatchback (1J1) 2.3 V5, VW Golf IV Hatchback (1J1) 1.9 TDI 4motion, VW Golf IV Hatchback (1J1) 1.8 4motion, VW Bora Sedan (1J2) 1.6, VW Bora Sedan (1J2) 2.0, VW Bora Sedan (1J2) 2.3 V5, VW Bora Sedan (1J2) 1.9 TDI, VW Bora Sedan (1J2) 1.8, VW Bora Sedan (1J2) 1.4 16V, (+ 45)

Postup se může mírně měnit podle designu auta.

VÝMĚNA: STAHOVÁNÍ OKNA - VW GOLF 4. SEZNAM
POTŘEBNÝCH NÁSTROJŮ:



- Silikonové mazivo
- Momentový klíč
- Nástavec č. 10
- Nástavec č. 13
- Hvězdicový nástavec Torx T20
- Hvězdicový nástavec Torx T30
- Račnový klíč
- Plochý šroubovák
- Křížový šroubovák
- Kulaté kleště
- Set vrtáků
- Vrtačka
- Nástroj na demontáž čalounění
- Nástroj na odstranění spony

KOUPIT NÁSTROJE

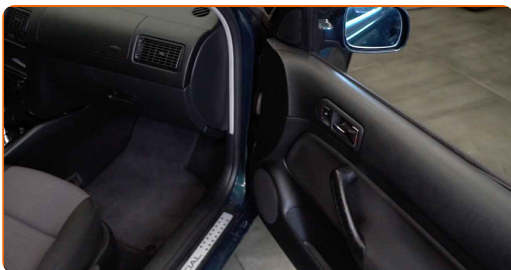
Výměna: stahování okna - VW Golf 4. Tip od AUTODOC:

- Celý postup práce provedte při vypnutém motoru.

VÝMĚNA: STAHOVÁNÍ OKNA - VW GOLF 4. POSTUPUJTE PODLE NÁSLEDUJÍCÍHO PROCESU:

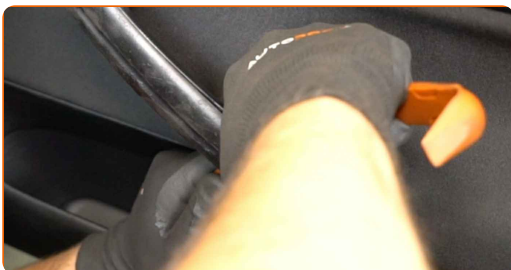
1

Otevřete dveře auta.



2

Odpojte ozdobný panel kliky dveří. Použijte plastový nástroj na demontáž čalounění.

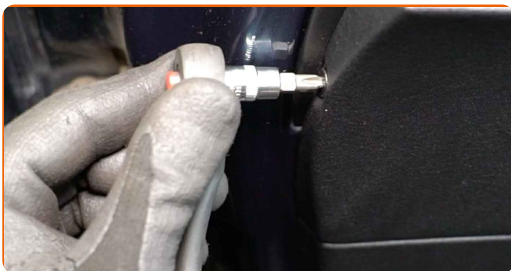


AUTODOC doporučuje:

- Výměna: stahování okna - VW Golf 4. Chcete-li zabránit poškození součástky při jejím odstraňování, nepoužívejte příliš velkou sílu.

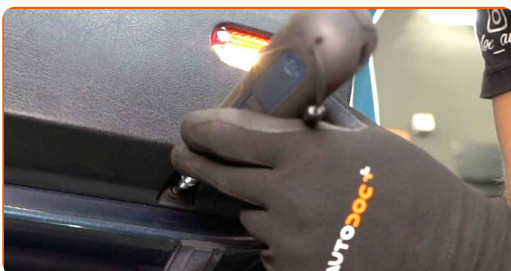
3

Odšroubujte upevňovací prvky panelu dveří. Použijte křížový šroubovák PH.



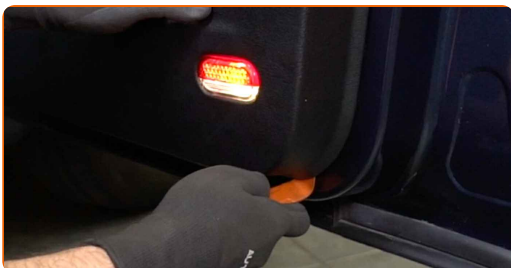
4

Odšroubujte spodní upevňovací prvky panelu dveří. Použijte hvězdicový Torx T 20. Použijte ráčnový klíč.



5

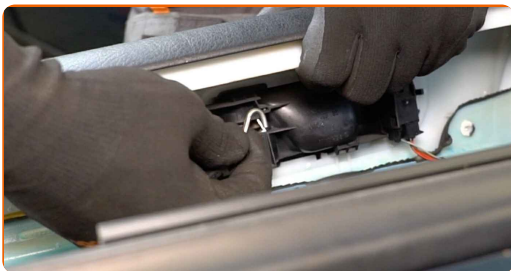
Odpojte panel dveří. Použijte plastový nástroj na demontáž čalounění.



AUTODOC doporučuje:

- Výměna: stahování okna - VW Golf 4. Při odstraňování součástky nepoužívejte příliš velkou sílu, protože by se mohla poškodit.

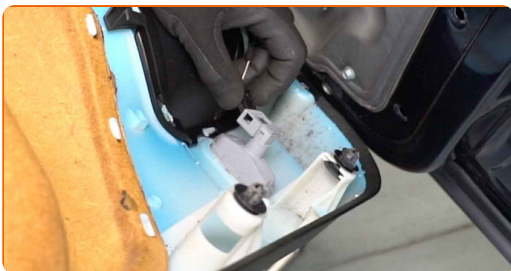
6 Odpojte lanko aktivačního prvku zámku dveří.



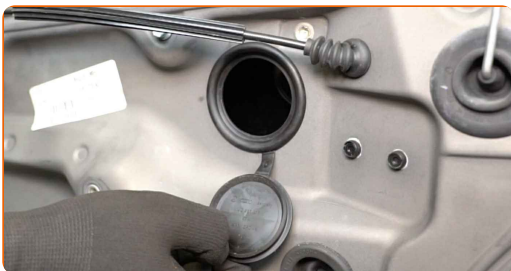
7 Odpojte konektor zámku dveří.



8 Odpojte konektor žárovky.



9 Odstraňte kryty z upevňovacích prvků zdvihačů oken.



10 Odšroubujte upevňovací prvky skla okna. Použijte nástavec č.10. Použijte ráčnový klíč.



11

Odpojte podpůrný držák panelu dveří. Použijte plochý šroubovák.



12

Málo zvedněte sklo a odstraňte ho.

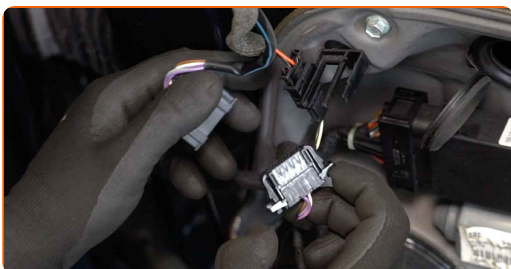


AUTODOC doporučuje:

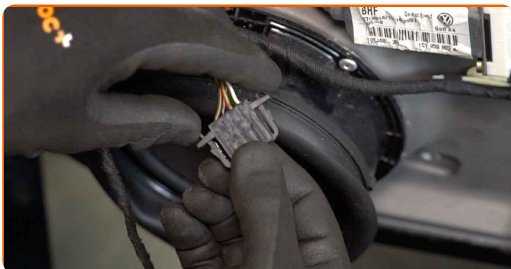
- Pro zabránění vzniku zranění okno držte při jeho zvedání.
- Výměna: stahování okna - VW Golf 4. Chcete-li zabránit poškození součástky při jejím odstraňování, nepoužívejte příliš velkou sílu.

13

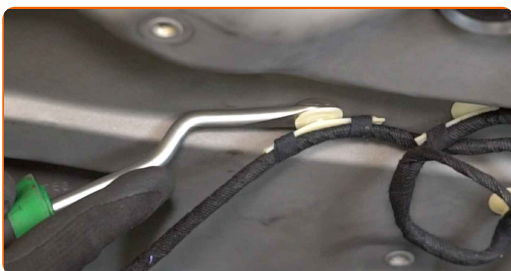
Odpojte konektory modulu spínače regulátoru okna.



14 Odpojte konektor reproduktoru.



15 Odpojte kabelový svazek elektrického okna. Použijte nástroj na odstranění spony.



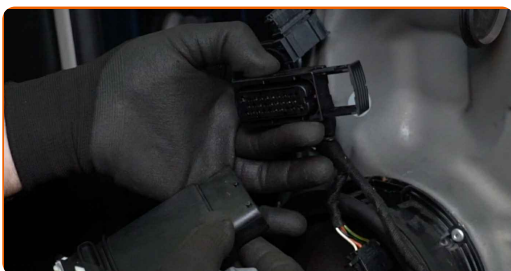
16 Odšroubujte upevňovací prvky elektromotoru elektrického okna. Použijte hvězdicový Torx T 30. Použijte ráčnový klíč.



17 Odstraňte elektromotor elektrického okna.

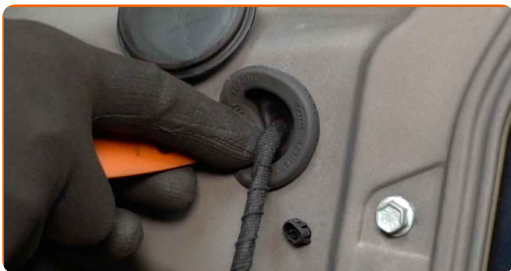


18 Odpojte konektor elektrického okna.



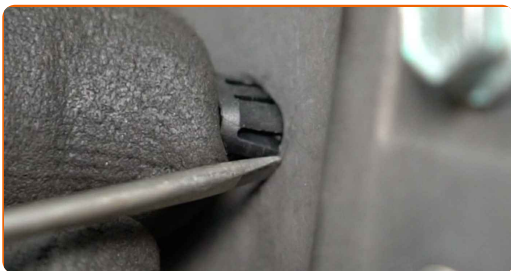
19

Odstraňte kryty panelu dveří. Použijte plastový nástroj na demontáž čalounění.



20

Odstraňte spony panelu dveří. Použijte plochý šroubovák.



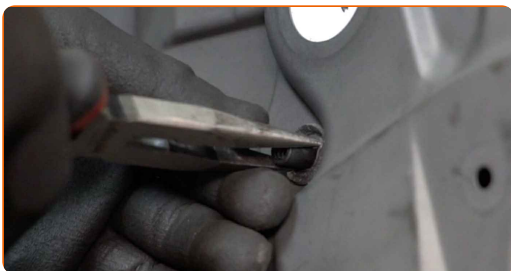
21

Odšroubujte upevňovací prvky panelu dveří. Použijte nástavec č.10. Použijte ráčnový klíč.



22

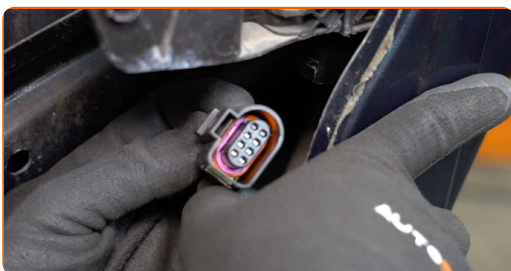
Stiskněte spony a odpojte pohonný mechanismus regulátoru okna. Použijte kulaté kleště.



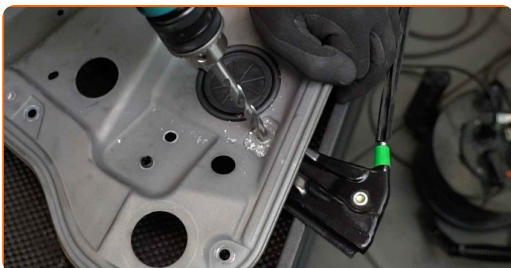
23 Odstraňte panel dveří spolu s prvky spojení regulátoru oken. Použijte plastový nástroj na demontáž čalounění.



24 Odpojte konektor modulu centrálního zamykání dveří.



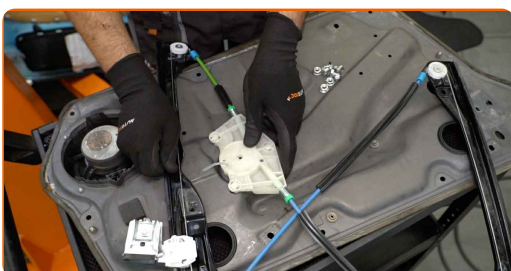
25 Vyvrtejte nýty spojení regulátoru okna. Použijte set vrtáků. Použijte vrtačku.



26 Odstraňte mechanismus regulátoru okna.



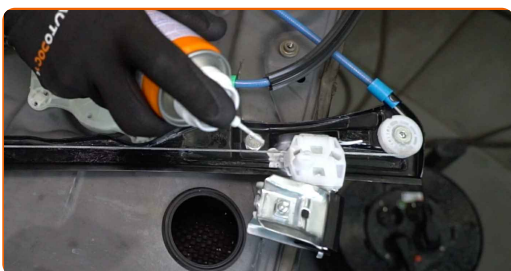
27 Nainstalujte nový mechanismus regulátoru okna.



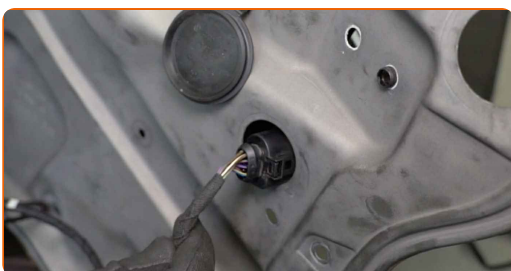
- 28** Utáhněte upevňovací prvky sestavy regulátoru okna. Použijte nástavec č.13. Použijte momentový klíč. Utáhněte ji točivým momentem 11 Nm.



- 29** Natřete hnací kolečko regulátoru okna. Použijte silikonové mazivo.



- 30** Připojte konektor modulu centrálního zamykání dveří.



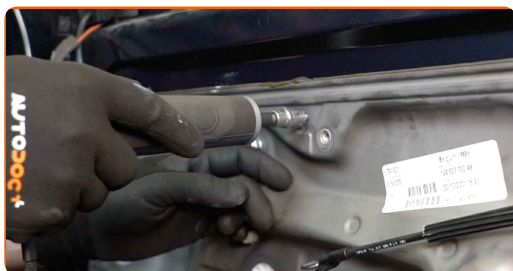
- 31** Nainstalujte panel dveří spolu s prvky spojení regulátoru okna.



- 32** Připojte pohonný mechanismus regulátoru okna.

33

Zašroubujte upevňovací prvky panelu dveří. Použijte nástavec č.10. Použijte ráčnový klíč.

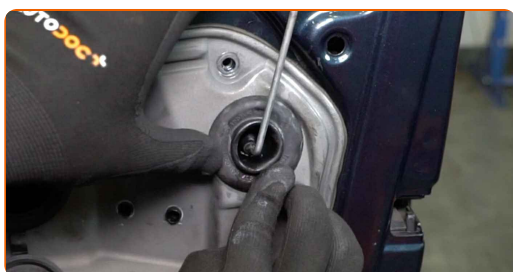


34

Nainstalujte spony panelu dveří.

35

Nainstalujte kryty panelu dveří.



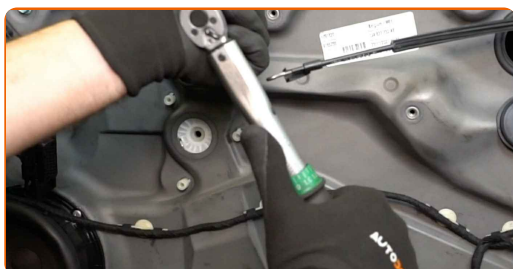
36

Připojte kabelový svazek elektrického okna.

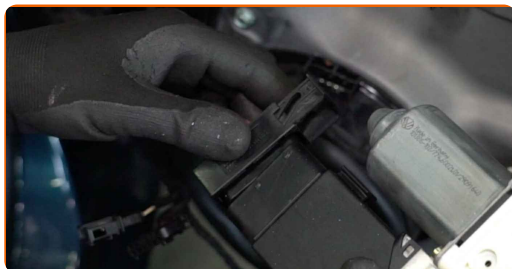


37

Utáhněte upevňovací prvky panelu dveří. Použijte nástavec č.10. Použijte momentový klíč. Utáhněte ji točivým momentem 8 Nm.



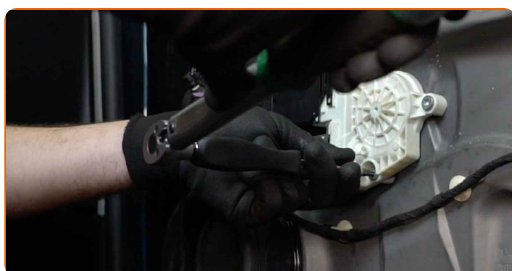
38 Připojte konektor elektrického okna.



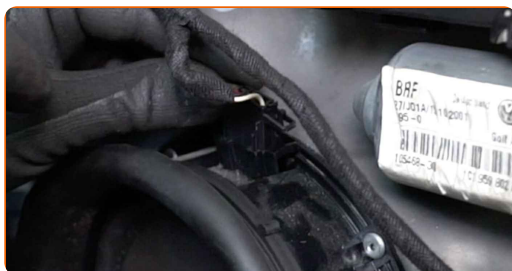
39 Nainstalujte elektromotor elektrického okna.



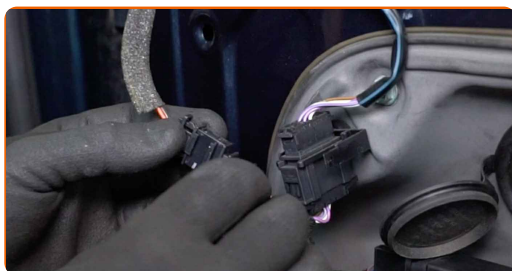
40 Utáhněte upevňovací prvky elektromotoru regulátoru okna. Použijte hvězdicový Torx T 30. Použijte momentový klíč. Utáhněte ji točivým momentem 4 Nm.



41 Připojte konektor reproduktoru.

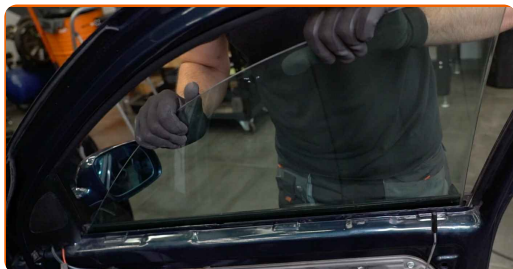


42 Připojte konektory modulu spínače regulátoru okna.



43

Sklo okna dejte dolů a nainstalujte jej na svou montážní pozici v mechanismu zvedání oken.



AUTODOC doporučuje:

- Pro zabránění vzniku zranění držte sklo při jeho snižování.
- Výměna: stahování okna - VW Golf 4. Při instalaci nepoužívejte příliš velkou sílu. Může se tím poškodit součástka.

44

Utáhněte upevňovací prvky skla okna. Použijte nástavec č.10. Použijte momentový klíč. Utáhněte ji točivým momentem 5 Nm.



45

Připojte podpůrný držák panelu dveří.



46 Nainstalujte kryty upevňovacích prvků zdvihače okna.



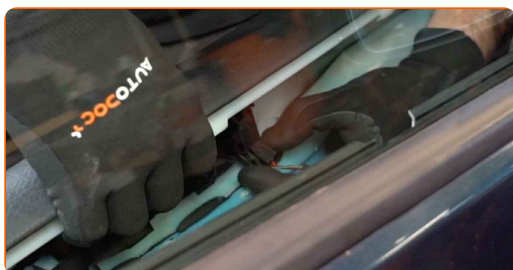
47 Připojte konektor žárovky.



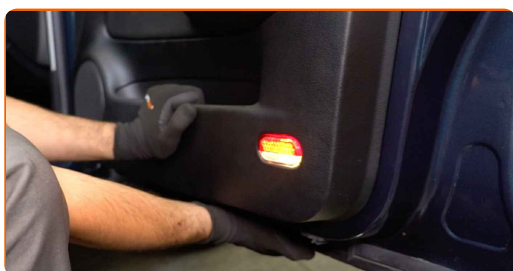
48 Připevněte lanko aktivačního prvku zámku dveří.



49 Připojte konektor zámku dveří.



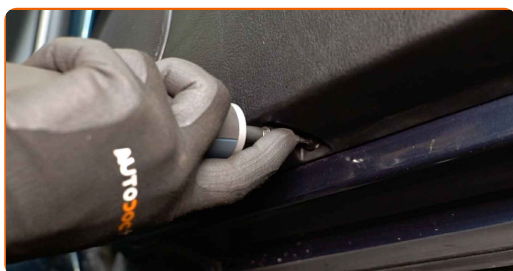
50 Znovu instalujte panel dveří.



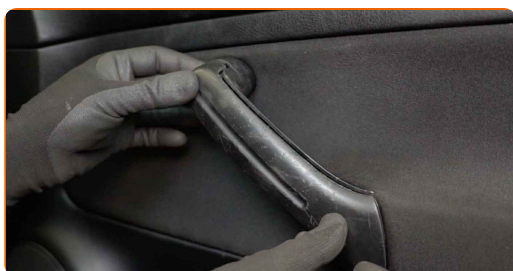
- 51** Utáhněte upevňovací prvky panelu dveří. Použijte křížový šroubovák PH. Použijte momentový klíč. Utáhněte ji točivým momentem 4 Nm.



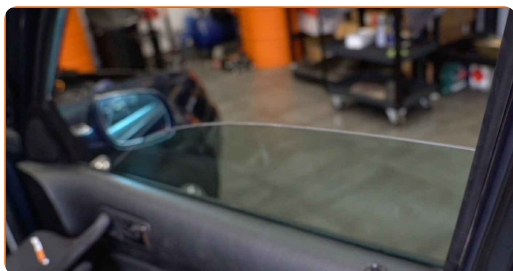
- 52** Zašroubujte spodní upevňovací prvky k panelu dveří. Použijte hvězdicový Torx T 20. Použijte ráčnový klíč.



- 53** Připojte ozdobný panel kliky dveří.



- 54** Zapněte zapalování. Je třeba se ujistit, že komponenty pracují správně.



- 55** Vypněte zapalování.

56

Zavřete dveře auta.

VÝBORNĚ! 

ZOBRAZIT VÍCE TUTORIÁLŮ

AUTODOC – NÁHRADNÍ DÍLY NEJVYŠŠÍ KVALITY ZA VÝBORNOU CENU, A TO VŠECHNO ONLINE

AUTODOC MOBILNÍ APLIKACE: ZACHYŤTE SKVĚLÉ AKCE PŘI POHODLNÉM NAKUPOVÁNÍ



+ AUTODOC

GET IT ON
Google Play

Download on the
App Store

Download

OBROVSKÝ VÝBĚR NÁHRADNÍCH DÍLŮ PRO VAŠE AUTO

KUPTE SI NÁHRADNÍ DÍLY PRO VW

STAHOVÁNÍ OKEN: ŠIROKÝ VÝBĚR

VYBERTE SI AUTODÍLY PRO VW GOLF 4

STAHOVÁNÍ OKEN PRO VW: KOUPIŤ NYNÍ

**STAHOVÁNÍ OKEN PRO VW GOLF 4: NEJLEPŠÍ AKCE A
NABÍDKY**

VYHLÁŠENÍ:

Dokument obsahuje pouze obecná doporučení, která pro vás mohou být užitečná při svépomocné opravě vašeho auta nebo při výměně některých dílů. AUTODOC nenesे žádnou zodpovědnost za poškození, zranění, škodu na majetku, způsobenou opravou nebo výměnou dílů nesprávným použitím nebo nesprávným pochopením uvedených informací.

AUTODOC nenesе odpovědnost za žádné možné chyby nebo nejasnosti uvedeny v tomto návodu. Uvedené informace mají pouze informativní charakter a nelze je zaměnit s radami od odborníků.

AUTODOC nenesе odpovědnost za nesprávné nebo rizikové používání vybavení, nářadí nebo náhradních dílů. AUTODOC doporučuje výměnu nebo opravu provádět opatrně a přísně dodržovat všechna bezpečnostní pravidla. Pamatujte si: používání dílů nízké kvality nezaručí vašemu autu dostatečnou míru bezpečnosti na silnicích.

© Copyright 2023 – Veškerý obsah na této stránce, zejména texty, fotografie a grafika, je chráněn zákonem o autorských právech. Všechna práva, včetně práva na kopírování, svěření třetím stranám, práva na úpravu a překlad, vlastní společnost AUTODOC SE.