



Jak vyměnit přední stírací  
lišty na **Renault Kangoo**  
**KC01** – návod k výměně

## VIDEO TUTORIÁL

** Důležité!**

Tento proces výměny můžete použít pro model:

RENAULT KANGOO Express (FC0/1\_) 1.5 dCi, RENAULT KANGOO Express (FC0/1\_) 1.6 16V bivalent, RENAULT KANGOO (KC0/1\_) 1.2, RENAULT KANGOO (KC0/1\_) 1.4, RENAULT KANGOO (KC0/1\_) D 55 1.9 (KC0D), RENAULT KANGOO (KC0/1\_) D 65 1.9 (KC0E, KC02, KC0J, KC0N), RENAULT KANGOO Express (FC0/1\_) 1.2, RENAULT KANGOO Express (FC0/1\_) 1.4, RENAULT KANGOO Express (FC0/1\_) D 55 1.9 (FC0D), RENAULT KANGOO Express (FC0/1\_) D 65 1.9 (FC0E, FC02, FC0J, FC0N), RENAULT KANGOO (KC0/1\_) 1.9 dTi, RENAULT KANGOO Express (FC0/1\_) 1.9 dTi, RENAULT KANGOO (KC0/1\_) 1.6 16V, RENAULT KANGOO (KC0/1\_) 1.6 16V 4x4, RENAULT KANGOO (KC0/1\_) 1.5 dCi, (+ 11)

Postup se může mírně měnit podle designu auta.

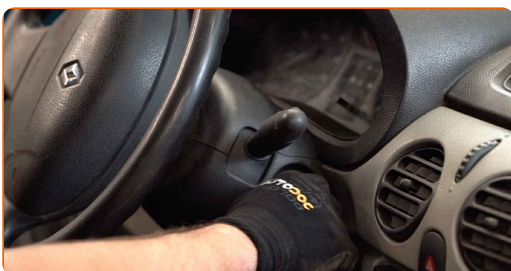
### Výměna: stírací lišty - Renault Kangoo KC01. Tip od AUTODOC:

- Vždy vyměňujte lišty předních stěračů spolu. Zaručí to účinné a jednotné čištění čelního skla.
- Nezaměňujte si lišty stěračů pro stranu řidiče a pro stranu spolujezdce.
- Proces výměny lišt obou stěračů je stejný.
- Celý postup práce proveďte při vypnutém motoru.

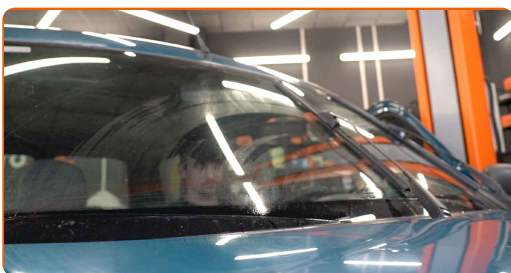
## VÝMĚNA: STÍRACÍ LIŠTY - RENAULT KANGOO KC01. PROVEĎTE NÁSLEDUJÍCÍ KROKY:

**1**

Zapněte zapalování. Rameno stěrače dejte do polohy směřující dolů.

**2**

Vypněte zapalování. V servisním režimu budou stěrače v horní poloze.



**3** Připravte si nové stěrače.

**4** Táhněte rameno od skla, až dokud to dál nepůjde.



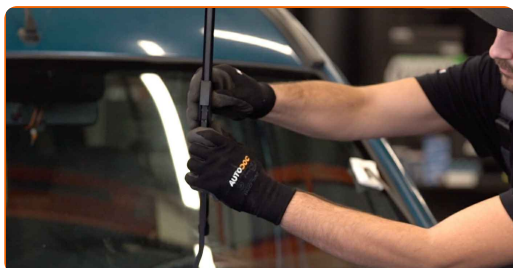
**5** Zatlačte na sponu. Z ramene stěrače odstraňte lištu.



**Výměna: stírací lišty - Renault Kangoo KC01. Profesionálové doporučují:**

- Při výměně lišty stěrače dejte pozor, aby pružinou napnuté rameno stěrače nenarazilo do skla.

**6** Nainstalujte nové lišty stěračů a opatrně zatlačte rameno stěrače směrem dolů ke sklu.

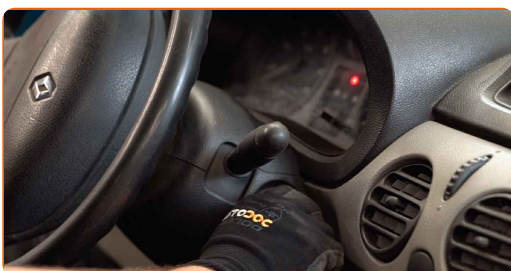


## Výměna: stírací lišty - Renault Kangoo KC01. Tip od AUTODOC:

- Lištu stěrače nechtejte na gumové straně, aby se předešlo poškození grafitového nátěru.
- Ujistěte se, že gumička stěrače je vhodně umístěna na skle po celé její délce.

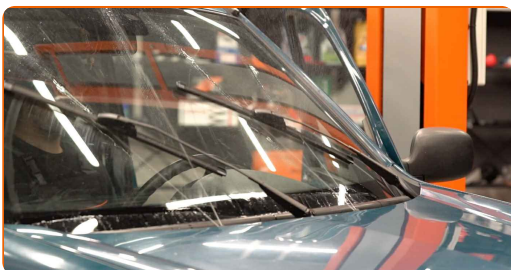
7

Zapněte zapalování.



8

Rameno stěrače dejte do polohy směřující dolů. Při této práci přepněte stěrače ze servisního režimu do provozního režimu.



- 9 Po instalaci zkontrolujte práci stěračů. Lišty by se o sebe navzájem neměly třít ani dotýkat se těsnění čelního skla.



**VÝBORNĚ!** 

ZOBRAZIT VÍCE TUTORIÁLŮ

## AUTODOC – NÁHRADNÍ DÍLY NEJVYŠŠÍ KVALITY ZA VÝBORNOU CENU, A TO VŠECHNO ONLINE

AUTODOC MOBILNÍ APLIKACE: ZACHYŤTE SKVĚLÉ AKCE PŘI POHODLNÉM NAKUPOVÁNÍ



**+ AUTODOC**

GET IT ON  
**Google Play**

Download on the  
**App Store**

**Download**

**OBROVSKÝ VÝBĚR NÁHRADNÍCH DÍLŮ PRO VAŠE AUTO**

**KUPTÉ SI NÁHRADNÍ DÍLY PRO RENAULT**

**STÍRACÍ LIŠTY: ŠIROKÝ VÝBĚR**

**VYBERTE SI AUTODÍLY PRO RENAULT KANGOO KC01**

**STÍRACÍ LIŠTY PRO RENAULT: KOUPIŤ NYNÍ**

**STÍRACÍ LIŠTY PRO RENAULT KANGOO KC01: NEJLEPŠÍ  
AKCE A NABÍDKY**

## **VYHLÁŠENÍ:**

Dokument obsahuje pouze obecná doporučení, která pro vás mohou být užitečná při svépomocné opravě vašeho auta nebo při výměně některých dílů. AUTODOC nenesé žádnou zodpovědnost za poškození, zranění, škodu na majetku, způsobenou opravou nebo výměnou dílů nesprávným použitím nebo nesprávným pochopením uvedených informací.

AUTODOC nenesé odpovědnost za žádné možné chyby nebo nejasnosti uvedeny v tomto návodu. Uvedené informace mají pouze informativní charakter a nelze je zaměnit s radami od odborníků.

AUTODOC nenesé odpovědnost za nesprávné nebo rizikové používání vybavení, nářadí nebo náhradních dílů. AUTODOC doporučuje výměnu nebo opravu provádět opatrně a přísně dodržovat všechna bezpečnostní pravidla. Pamatujte si: používání dílů nízké kvality nezaručí vašemu autu dostatečnou míru bezpečnosti na silnicích.

© Copyright 2023 – Veškerý obsah na této stránce, zejména texty, fotografie a grafika, je chráněn zákonem o autorských právech. Všechna práva, včetně práva na kopírování, svěření třetím stranám, práva na úpravu a překlad, vlastní společnost AUTODOC SE.