



Jak vyměnit přední stírací
lišty na **KIA Pro cee'd I
Hatchback (ED)** – návod
k výměně

PODOBNÝ VIDEO TUTORIÁL



Toto video ukazuje proces výměny podobné součástky na jiném vozidle

Důležité!

Tento proces výměny můžete použít pro model:

KIA Pro ce'e'd I Hatchback (ED) 1.6 CVVT, KIA Pro ce'e'd I Hatchback (ED) 1.6 CRDi 128, KIA Pro ce'e'd I Hatchback (ED) 1.4, KIA Pro ce'e'd I Hatchback (ED) 1.6, KIA Pro ce'e'd I Hatchback (ED) 2.0, KIA Pro ce'e'd I Hatchback (ED) 1.6 CRDi 90, KIA Pro ce'e'd I Hatchback (ED) 1.6 CRDi 115, KIA Pro ce'e'd I Hatchback (ED) 2.0 CRDi 140, KIA Pro ce'e'd I Hatchback (ED) 1.4 CVVT, KIA Pro ce'e'd I Hatchback (ED) 2.0 LPG

Postup se může mírně měnit podle designu auta.

Tento tutoriál byl vytvořen na základě procesu výměny pro podobnou součástku na autě: KIA Sorento I (JC) 2.5 CRDi

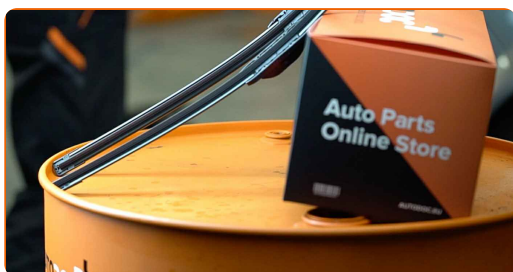
Výměna: stírací lišty - KIA Pro cee'd I Hatchback (ED). Tip od odborníků z AUTODOC:

- Vždy vyměňujte lišty předních stěračů spolu. Zaručí to účinné a jednotné čištění čelního skla.
- Nezaměňujte si lišty stěračů pro stranu řidiče a pro stranu spolujezdce.
- Proces výměny lišt obou stěračů je stejný.
- Prosím pozor: všechny práce na autě - KIA Pro cee'd I Hatchback (ED) – se musí provádět při vypnutém motoru.

VÝMĚNU PROVEĎTE V NÁSLEDUJÍCÍM POŘADÍ:

1

Připravte si nové stěrače.



2

Táhněte rameno od skla, až dokud to dál nepůjde.



3

Zatlačte na sponu.



4

Z ramene stěrače odstraňte lištu.

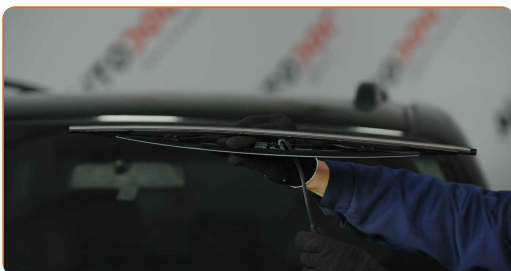


Výměna: stírací lišty - KIA Pro ce'e'd I Hatchback (ED). Profesionálové doporučují:

- Při výměně lišty stěrače dejte pozor, aby pružinou napnuté rameno stěrače nenarazilo do skla.

5

Nainstalujte nové lišty stěračů a opatrně zatlačte rameno stěrače směrem dolů ke sklu.



Výměna: stírací lišty - KIA Pro ceed I Hatchback (ED). Doporučují odborníci z AUTODOC:

- Lištu stěrače nechtejte na gumové straně, aby se předešlo poškození grafitového nátěru.
- Ujistěte se, že gumička stěrače je vhodně umístěna na skle po celé její délce.

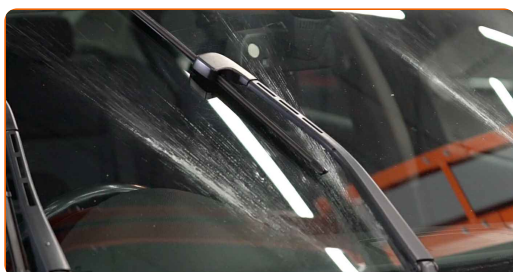
6

Zapněte zapalování.



7

Po instalaci zkontrolujte práci stěračů. Lišty by se o sebe navzájem neměly třít ani dotýkat se těsnění čelního skla.



VÝBORNĚ! 

ZOBRAZIT VÍCE TUTORIÁLŮ

AUTODOC – NÁHRADNÍ DÍLY NEJVYŠŠÍ KVALITY ZA VÝBORNOU CENU, A TO VŠECHNO ONLINE

AUTODOC MOBILNÍ APLIKACE: ZACHYŤTE SKVĚLÉ AKCE PŘI POHODLNÉM NAKUPOVÁNÍ

OBROVSKÝ VÝBĚR NÁHRADNÍCH DÍLŮ PRO VAŠE AUTO

STÍRACÍ LIŠTY: ŠIROKÝ VÝBĚR

(i) VYHLÁŠENÍ:

Dokument obsahuje pouze obecná doporučení, která pro vás mohou být užitečná při svépomocné opravě vašeho auta nebo při výměně některých dílů. AUTODOC nenesse žádnou zodpovědnost za poškození, zranění, škodu na majetku, způsobenou opravou nebo výměnou dílů nesprávným použitím nebo nesprávným pochopením uvedených informací.

AUTODOC nenesse odpovědnost za žádné možné chyby nebo nejasnosti uvedeny v tomto návodu. Uvedené informace mají pouze informativní charakter a nelze je zaměnit s radami od odborníků.

AUTODOC nenesse odpovědnost za nesprávné nebo rizikové používání vybavení, nářadí nebo náhradních dílů. AUTODOC doporučuje výměnu nebo opravu provádět opatrně a přísně dodržovat všechna bezpečnostní pravidla. Pamatujte si: používání dílů nízké kvality nezaručí vašemu autu dostatečnou míru bezpečnosti na silnicích.

© Copyright 2022 – Veškerý obsah na této stránce, zejména texty, fotografie a grafika, je chráněn zákonem o autorských právech. Všechna práva, včetně práva na kopírování, svěření třetím stranám, práva na úpravu a překlad, vlastní společnost AUTODOC GmbH.