



Jak vyměnit zadní  
brzdové kotouče na  
**Nissan Leaf ZE0** – návod  
k výměně

## VIDEO TUTORIÁL

** Důležité!**

Tento proces výměny můžete použít pro model:

NISSAN X-TRAIL (T31) 2.0 dCi FWD, NISSAN Qashqai / Qashqai +2 I (J10, NJ10) 1.5 dCi, NISSAN Qashqai / Qashqai +2 I (J10, NJ10) 1.6, NISSAN Qashqai / Qashqai +2 I (J10, NJ10) 2.0, NISSAN Qashqai / Qashqai +2 I (J10, NJ10) 2.0 pohon na 4 kola, NISSAN Qashqai / Qashqai +2 I (J10, NJ10) 1.6 dCi pohon na 4 kola, NISSAN Qashqai / Qashqai +2 I (J10, NJ10) 1.6 dCi, NISSAN X-TRAIL (T30) 2.0 4x4, NISSAN X-TRAIL (T30) 2.2 Di 4x4, NISSAN X-TRAIL (T30) 2.5 4x4, NISSAN X-TRAIL (T30) 2.2 dCi 4x4, NISSAN X-TRAIL (T30) 2.0, NISSAN X-TRAIL (T30) 2.2 dCi, NISSAN Qashqai / Qashqai +2 I (J10, NJ10) 2.0 dCi, NISSAN X-TRAIL (T30) 2.2 DCi, (+ 22)

Postup se může mírně měnit podle designu auta.

**VÝMĚNA: BRZDOVÉHO KOTOUČE - NISSAN LEAF ZE0.  
NÁSTROJE, KTERÉ BUDETE POTŘEBOVAT:**



- Drátěný kartáč
- Sprej WD-40
- Čistič brzd
- Měděné mazivo
- Mazivo na vodící závlačky brzdového třmenu
- Nástavec č. 14
- Nástavec č. 19
- Úderová rázová hlavice na matice kol č.21
- Přípravek na zatlačení brzdových pístků
- Račnový klíč
- Momentový klíč
- Vratidlo
- Páčidlo
- Klín pod kolo auta

**KOUPIT NÁSTROJE**

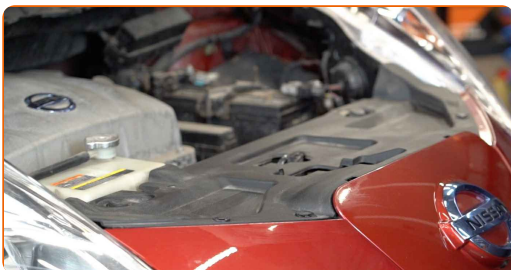
## Výměna: brzdového kotouče - Nissan Leaf ZE0. Doporučují odborníci z AUTODOC:

- Vyměňte brzdové kotouče na autě Nissan Leaf ZE0 v kompletním setu na každé nápravě, bez ohledu na stav jednotlivých komponentů. Zaručí to rovnoměrné brzdění.
- Proces výměny je stejný pro oba brzdové kotouče na stejné nápravě.
- Při výměně brzdových kotoučů vždy vyměňte i brzdové destičky.
- Prosím pozor: všechny práce na autě - Nissan Leaf ZE0 – se musí provádět při vypnutém motoru.

## VÝMĚNU PROVEĎTE V NÁSLEDUJÍCÍM POŘADÍ:

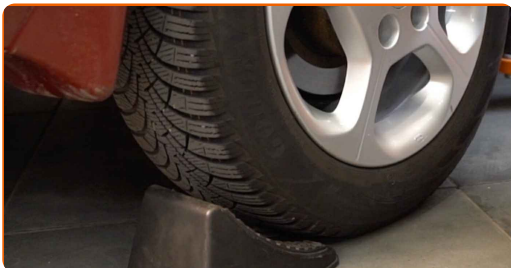
1

Otevřete kapotu. Odšroubujte uzávěr nádržky brzdové kapaliny.



2

Kola auta zajistěte pomocí klínů.



3

Uvolněte upevňovací šrouby kola. Použijte rázový nástavec na kolo č. 21.



4

Zvedněte zadní část vozidla a zajistěte vozidlo na podpěrách.



5

Odšroubujte šrouby kol.



### AUTODOC doporučuje:

- **Důležité!** Při odšroubovávání upevňovacích šroubů držte kolo. Nissan Leaf ZE0

6

Odstraňte kolo.



7

Vyčistěte upevňovací prvky brzdového třmenu. Použijte drátěný kartáč. Použijte sprej WD-40.



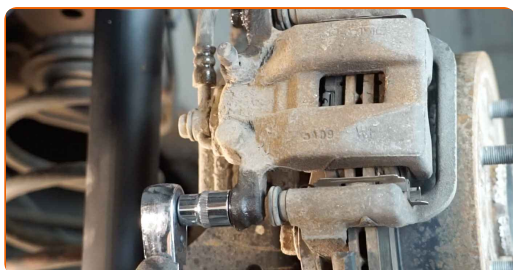
8

Rozšiřte brzdové destičky. Použijte páčidlo.



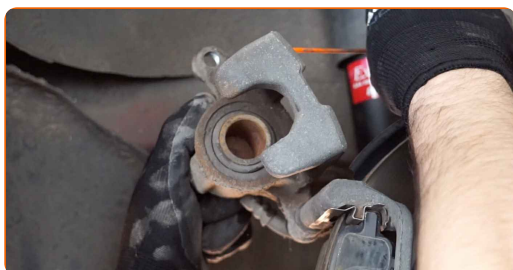
9

Odšroubujte upevnění brzdového třmenu. Použijte nástavec č.14. Použijte ráčnový klíč.



10

Odstraňte brzdový třmen.

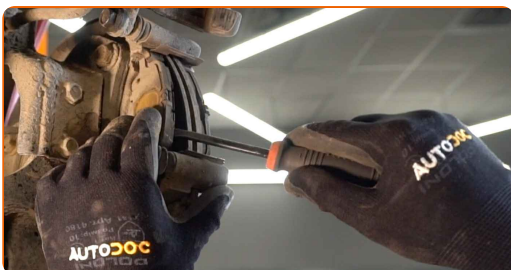


Výměna: brzdového kotouče - Nissan Leaf ZE0. Profesionálové doporučují:

- Přivažte třmen k zavěšení kol nebo ke karoserii drátkem bez odpojení od brzdové hadičky, aby se předešlo ztrátě tlaku v brzdovém systému.
- Ujistěte se, že brzdový třmen nevisí na brzdové hadičce.
- Po odstranění brzdového třmenu nestláchejte brzdový pedál. Vypadl by totiž píst z brzdového válce, vylila by se brzdová kapalina a systém by ztratil tlak.
- Zkontrolujte držák brzdového třmenu, vodící závlačky brzdového třmenu a pouzdra. Vyčistěte je. Pokud je to nutné, vyměňte je.

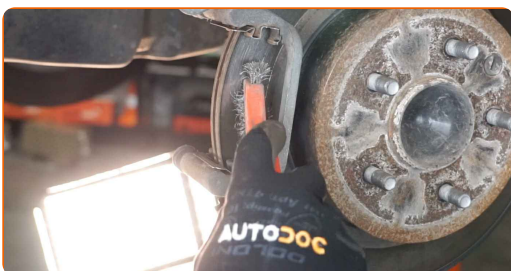
11

Odstraňte brzdové destičky. Použijte páčidlo.



12

Očistěte brzdový třmen od prachu a špíny. Použijte drátěný kartáč. Použijte čistič brzd.



AUTODOC doporučuje:

- Výměna: brzdového kotouče - Nissan Leaf ZE0. Po aplikování spreje několik minut počkejte.

13

Natřete píst brzdového třmenu. Použijte čistič brzd.

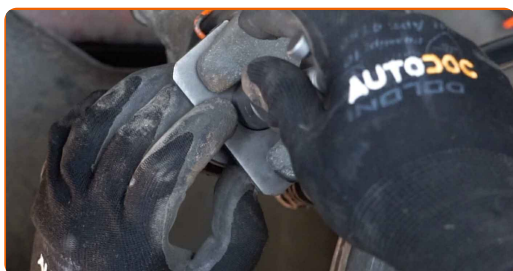


Výměna: brzdového kotouče - Nissan Leaf ZE0. Tip od odborníků z AUTODOC:

- Po aplikaci spreje počkejte několik minut.

14

Zatlačte píst brzdového třmenu. Použijte přípravek na zatlačení brzdových pístků.



15

Nainstalujte brzdové destičky.





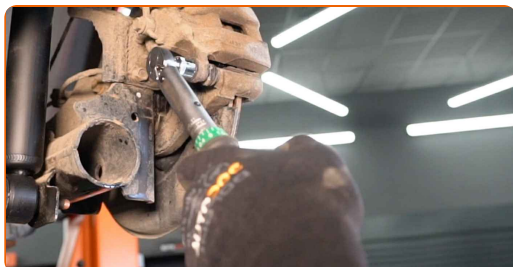
- 16** Vyčistěte zbytky starého maziva a stopy rzi, pokud zde jsou, z vodících závlaček třmenu a z pouzder vodících závlaček.



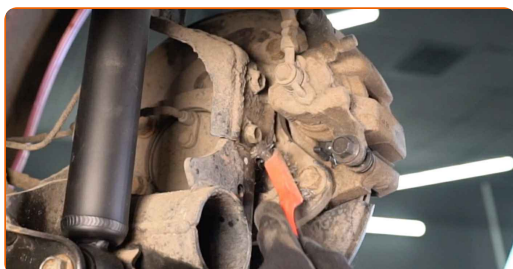
- 17** Namažte vodící závlačky speciálním mazadlem na brzdy.



- 18** Nainstalujte brzdový třmen a upevněte jej. Použijte nástavec č.14. Použijte momentový klíč. Utáhněte ji točivým momentem 43 Nm.



- 19** Vyčistěte upevňovací prvky držáku brzdového třmenu. Použijte drátěný kartáč. Použijte sprej WD-40.



20

Odšroubujte upevnění svorky brzdového třmenu. Použijte nástavec č.19. Použijte vratidlo.



21

Odstraňte brzdový třmen spolu s jeho držákem.

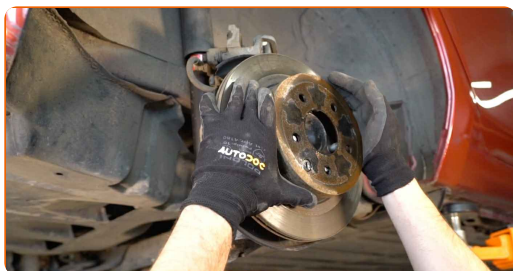


Výměna: brzdového kotouče - Nissan Leaf ZE0. Doporučují odborníci z AUTODOC:

- Přivažte třmen k zavěšení kol nebo ke karoserii drátkem bez odpojení od brzdové hadičky, aby se předešlo ztrátě tlaku v brzdovém systému.

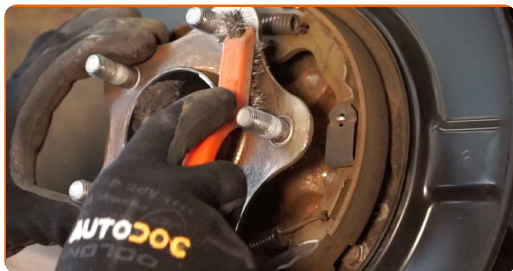
22

Odstraňte brzdový kotouč.



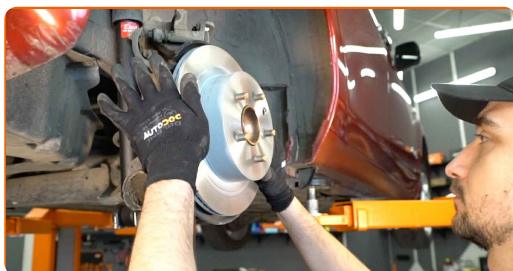
23

Vyčistěte náboj. Použijte drátěný kartáč. Natřete kontaktní povrch. Použijte měděné mazivo.



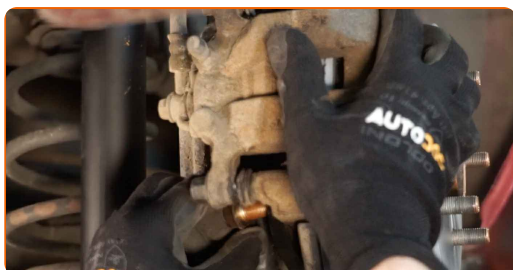
24

Nainstalujte brzdový kotouč.



25

Nainstalujte brzdový třmen spolu s jeho držákem.



26

Upevněte svorku brzdového třmenu. Použijte nástavec č.19. Použijte momentový klíč. Utáhněte ji točivým momentem 84 Nm.



27

Natřete povrch, kde je brzdový kotouč v kontaktu s ráfem kola. Použijte měděné mazivo.



28

Vyčistěte povrch brzdového kotouče. Použijte čistič brzd.

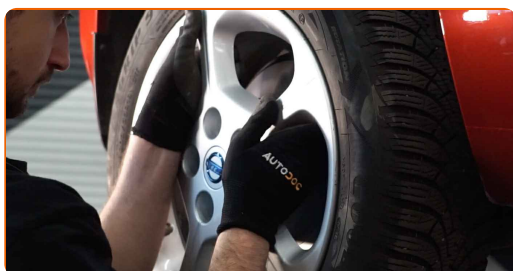


### AUTODOC doporučuje:

- Výměna: brzdového kotouče - Nissan Leaf ZE0. Po aplikování spreje několik minut počkejte.

29

Nainstalujte kolo.



### AUTODOC doporučuje:

- Upozornění! Pro vyhnutí se zranění držte kolo při šroubování upevňovacích šroubů na auto. Nissan Leaf ZE0

30

Zašroubujte šrouby kol. Použijte rázový nástavec na kolo č. 21.



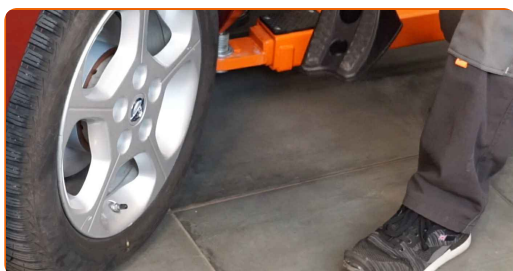
31

Auto dejte na zem a přišroubujte šrouby v křížovém poradí. Použijte momentový klíč. Utáhněte ji točivým momentem 108 Nm.



32

Odstraňte zvedáky a klíny.



Výměna: brzdového kotouče - Nissan Leaf ZE0. Doporučují odborníci z AUTODOC:

- Zkontrolujte stav a hladinu brzdové kapaliny v expanzní nádrži a je-li to nutné, doplňte ji.

33

Utáhněte uzávěr nádržky brzdové kapaliny.

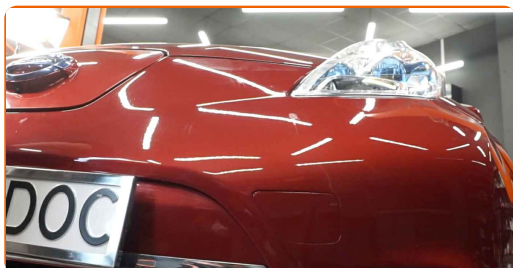


Výměna: brzdového kotouče - Nissan Leaf ZE0. Tip od odborníků z AUTODOC:

- Bez nastartování motoru stlačte brzdový pedál několikrát, dokud nebudete cítit značný odpor.

34

Zavřete kapotu.



**VÝBORNĚ!** 

ZOBRAZIT VÍCE TUTORIÁLŮ

## AUTODOC – NÁHRADNÍ DÍLY NEJVYŠŠÍ KVALITY ZA VÝBORNOU CENU, A TO VŠECHNO ONLINE

AUTODOC MOBILNÍ APLIKACE: ZACHYŤTE SKVĚLÉ AKCE PŘI POHODLNÉM NAKUPOVÁNÍ



**+ AUTODOC**

GET IT ON  
**Google Play**

Download on the  
**App Store**

**Download**

**OBROVSKÝ VÝBĚR NÁHRADNÍCH DÍLŮ PRO VAŠE AUTO**

**KUPTE SI NÁHRADNÍ DÍLY PRO NISSAN**

**BRZDOVÉ KOTOUČE: ŠIROKÝ VÝBĚR**

**VYBERTE SI AUTODÍLY PRO NISSAN LEAF ZE0**

**BRZDOVÉ KOTOUČE PRO NISSAN: KOUPIŤ NYNÍ**

**BRZDOVÉ KOTOUČE PRO NISSAN LEAF ZE0: NEJLEPŠÍ  
AKCE A NABÍDKY**

## **VYHLÁŠENÍ:**

Dokument obsahuje pouze obecná doporučení, která pro vás mohou být užitečná při svépomocné opravě vašeho auta nebo při výměně některých dílů. AUTODOC nenesे žádnou zodpovědnost za poškození, zranění, škodu na majetku, způsobenou opravou nebo výměnou dílů nesprávným použitím nebo nesprávným pochopením uvedených informací.

AUTODOC nenesе odpovědnost za žádné možné chyby nebo nejasnosti uvedeny v tomto návodu. Uvedené informace mají pouze informativní charakter a nelze je zaměnit s radami od odborníků.

AUTODOC nenesе odpovědnost za nesprávné nebo rizikové používání vybavení, nářadí nebo náhradních dílů. AUTODOC doporučuje výměnu nebo opravu provádět opatrně a přísně dodržovat všechna bezpečnostní pravidla. Pamatujte si: používání dílů nízké kvality nezaručí vašemu autu dostatečnou míru bezpečnosti na silnicích.

© Copyright 2023 – Veškerý obsah na této stránce, zejména texty, fotografie a grafika, je chráněn zákonem o autorských právech. Všechna práva, včetně práva na kopírování, svěření třetím stranám, práva na úpravu a překlad, vlastní společnost AUTODOC SE.