



Jak vyměnit lambda  
sondu na **Seat Leon 1M1** –  
návod k výměně

## VIDEO TUTORIÁL



### Důležité!

Tento proces výměny můžete použít pro model:

SEAT Cordoba Sedan (6K1, 6K2) 1.4 i, SEAT Ibiza II (6K1) 1.4 i, SEAT Inca (6K9) 1.4 i, SEAT Alhambra (7V8, 7V9) 2.0 i, SEAT Cordoba Sedan (6K1, 6K2) 1.6 i, SEAT Ibiza II (6K1) 1.6 i, SEAT AROSA (6H) 1.0, SEAT AROSA (6H) 1.4, SEAT Cordoba Vario (6K5) 1.4 i, SEAT Cordoba Vario (6K5) 1.6 i, SEAT Ibiza II (6K1) 1.0 i, SEAT Cordoba Sedan (6K1, 6K2) 1.0 i, SEAT Alhambra (7V8, 7V9) 1.8 T 20V, SEAT Toledo II Sedan (1M2) 1.6, SEAT Toledo II Sedan (1M2) 1.8 20V, (+ 16)

Postup se může mírně měnit podle designu auta.

**VÝMĚNA: LAMBDA SONDY - SEAT LEON 1M1. SEZNAM  
POTŘEBNÝCH NÁSTROJŮ:**



- Drátěný kartáč
- Sprej WD-40
- Sprej na elektroniku
- Vysokoteplotní keramické mazivo
- Momentový klíč
- Nástavec č. 10
- 22-mm nástavec kyslíkového snímače
- Závitník
- Račnový klíč

**KOUPIT NÁSTROJE**

### Výměna: lambda sondy - Seat Leon 1M1. Doporučují odborníci z AUTODOC:

- Po výměně kyslíkového senzoru vymažte chybový kód z elektronické řídicí jednotky a nechte elektronickou řídicí jednotku, aby se sama přizpůsobila novému senzoru.
- Před započítím práce nastartujte motor a nechte ho rozehtát na provozní teplotu.
- Prosím pozor: všechny práce na autě - Seat Leon 1M1 – se musí provádět při vypnutém motoru.

## VÝMĚNU PROVEĎTE V NÁSLEDUJÍCÍM POŘADÍ:

1

Zvedněte auto pomocí zvedáku nebo jej umístěte nad montážní jámu.

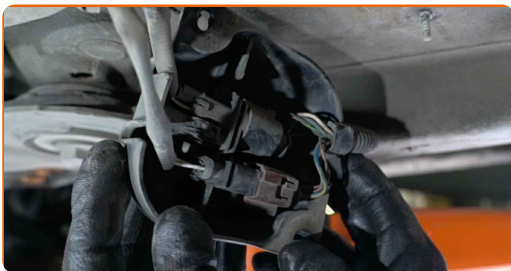


2

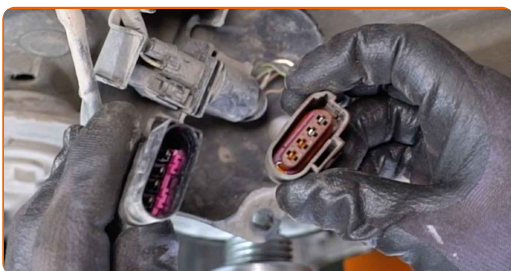
Odšroubujte upevňovací prvky krytu uložení kyslíkového senzoru. Použijte nástavec č.10. Použijte ráčnový klíč.



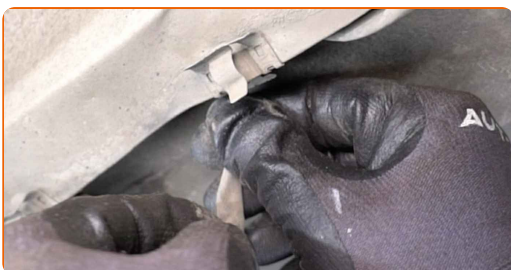
**3** Odstraňte kryt uložení kyslíkového senzoru.



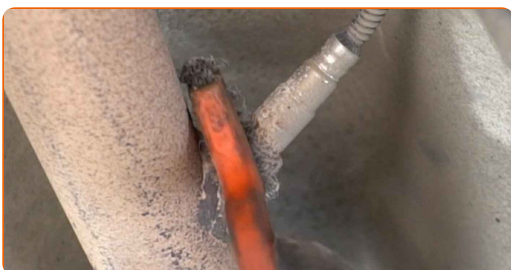
**4** Odpojte konektor kyslíkového senzoru.



**5** Odpojte vodiče kyslíkového snímače.



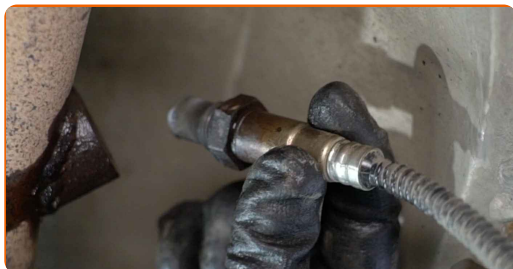
**6** Vyčistěte upevňovací prvek kyslíkového senzoru. Použijte drátěný kartáč. Použijte sprej WD-40.



**7** Odšroubujte upevňovací prvek kyslíkového senzoru. Použijte 22-mm nástavec kyslíkového snímače. Použijte ráčnový klíč.



**8** Odstraňte kyslíkový senzor.

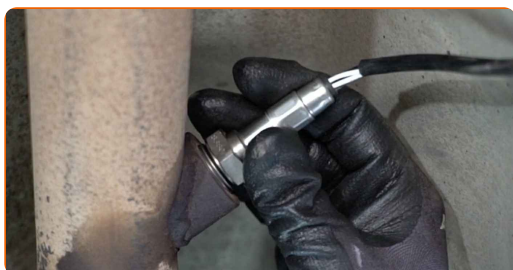


**9** Vyčistěte závit pro přípravu na instalaci nového kyslíkového snímače. Použijte závitník. Použijte ráčnový klíč.

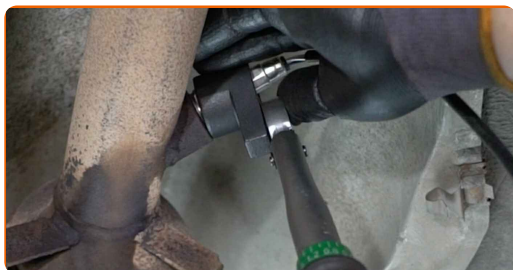


**10** Ošetřete kyslíkový senzor. Použijte vysokoteplotní keramické mazivo.

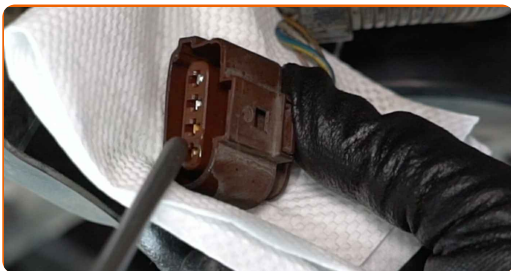
**11** Nainstalujte nový kyslíkový senzor.



**12** Utáhněte upevňovací prvek kyslíkového senzoru. Použijte 22-mm nástavec kyslíkového snímače. Použijte momentový klíč. Utáhněte ji točivým momentem 46 Nm.



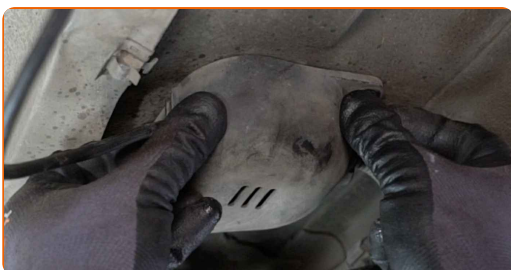
**13** Ošetřete konektor kyslíkového senzoru. Použijte dielektrické mazivo.



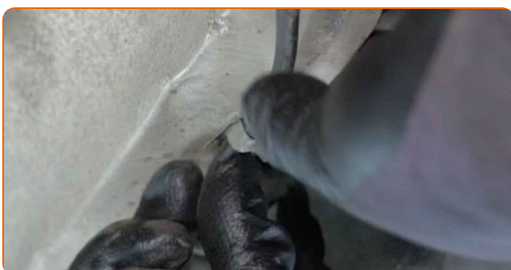
**14** Připojte konektor kyslíkového senzoru.



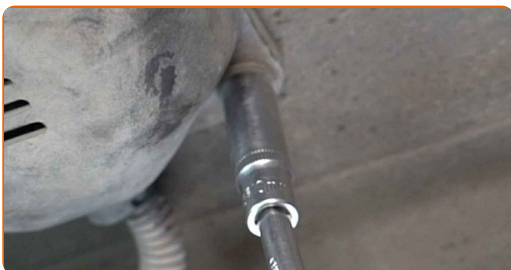
**15** Nainstalujte kryt uložení kyslíkového senzoru.



**16** Zapojte vodiče kyslíkového snímače.



**17** Zašroubujte upevňovací prvky krytu uložení kyslíkového senzoru. Použijte nástavec č.10. Použijte ráčnový klíč.



18

Auto dejte na zem.



**VÝBORNĚ!** 

**ZOBRAZIT VÍCE TUTORIÁLŮ**



## AUTODOC – NÁHRADNÍ DÍLY NEJVYŠŠÍ KVALITY ZA VÝBORNOU CENU, A TO VŠECHNO ONLINE

AUTODOC MOBILNÍ APLIKACE: ZACHYŤTE SKVĚLÉ AKCE PŘI POHODLNÉM NAKUPOVÁNÍ



**+ AUTODOC**

GET IT ON  
**Google Play**

Download on the  
**App Store**

**Download**

**OBROVSKÝ VÝBĚR NÁHRADNÍCH DÍLŮ PRO VAŠE AUTO**

**KUPTE SI NÁHRADNÍ DÍLY PRO SEAT**

**LAMBDA SONDY: ŠIROKÝ VÝBĚR**

**VYBERTE SI AUTODÍLY PRO SEAT LEON 1M1**

**LAMBDA SONDA PRO SEAT: KOUPIŤ NYNÍ**

**LAMBDA SONDA PRO SEAT LEON 1M1: NEJLEPŠÍ AKCE A  
NABÍDKY**

## **VYHLÁŠENÍ:**

Dokument obsahuje pouze obecná doporučení, která pro vás mohou být užitečná při svépomocné opravě vašeho auta nebo při výměně některých dílů. AUTODOC nenesे žádnou zodpovědnost za poškození, zranění, škodu na majetku, způsobenou opravou nebo výměnou dílů nesprávným použitím nebo nesprávným pochopením uvedených informací.

AUTODOC nenesе odpovědnost za žádné možné chyby nebo nejasnosti uvedeny v tomto návodu. Uvedené informace mají pouze informativní charakter a nelze je zaměnit s radami od odborníků.

AUTODOC nenesе odpovědnost za nesprávné nebo rizikové používání vybavení, nářadí nebo náhradních dílů. AUTODOC doporučuje výměnu nebo opravu provádět opatrně a přísně dodržovat všechna bezpečnostní pravidla. Pamatujte si: používání dílů nízké kvality nezaručí vašemu autu dostatečnou míru bezpečnosti na silnicích.

© Copyright 2023 – Veškerý obsah na této stránce, zejména texty, fotografie a grafika, je chráněn zákonem o autorských právech. Všechna práva, včetně práva na kopírování, svěření třetím stranám, práva na úpravu a překlad, vlastní společnost AUTODOC SE.