



Jak vyměnit vzpery kufru
na **Seat Leon 1M1** – návod
k výměně

VIDEO TUTORIÁL



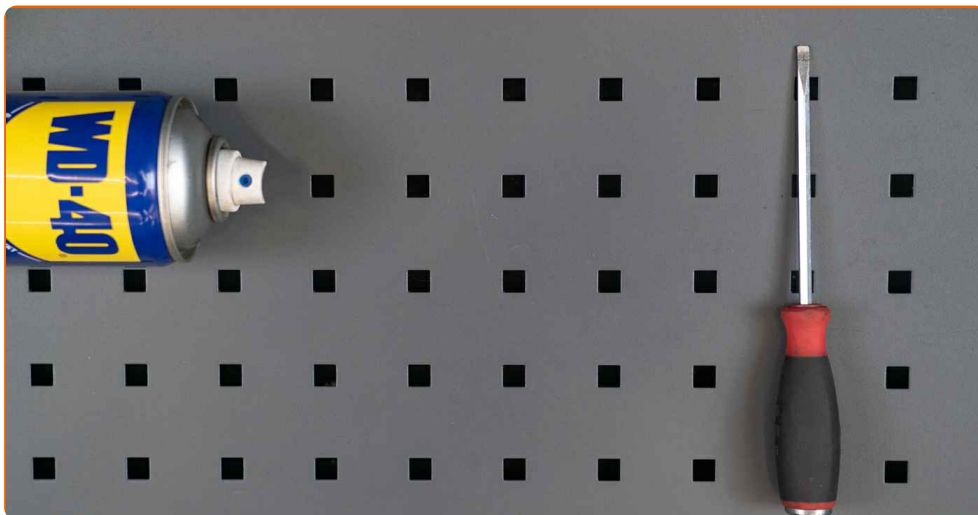
Důležité!

Tento proces výměny můžete použít pro model:

SEAT Leon Hatchback (1M1) 1.6, SEAT Leon Hatchback (1M1) 1.9 TDI, SEAT Leon Hatchback (1M1) 1.4 16V, SEAT Leon Hatchback (1M1) 1.8 20V T, SEAT Leon Hatchback (1M1) 1.9 SDI, SEAT Leon Hatchback (1M1) 1.8 20V T 4, SEAT Leon Hatchback (1M1) 1.6 16 V, SEAT Leon Hatchback (1M1) 2.8 Cupra 4, SEAT Leon Hatchback (1M1) 1.8 T Cupra R, SEAT Leon Hatchback (1M1) 1.9 TDI Syncro

Postup se může mírně měnit podle designu auta.

VÝMĚNA: VZPERY KUFRU - SEAT LEON 1M1. SEZNAM
POTŘEBNÝCH NÁSTROJŮ:



- Sprej WD-40
- Plochý šroubovák
- Hydraulický převodový zvedák

KOUPIT NÁSTROJE

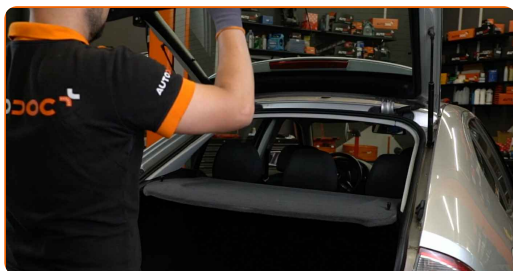
Výměna: vzpery kufru - Seat Leon 1M1. Tip od AUTODOC:

- Pravá a levá plynová vzpěra víka kufru by se měly vyměnit současně.
- Proces výměny je totožný pro levou a pravou plynovou vzpěru víka kufru.
- Celý postup práce proveďte při vypnutém motoru.

VÝMĚNA: VZPERY KUFRU - SEAT LEON 1M1. PROVEĎTE NÁSLEDUJÍCÍ KROKY:

1

Otevřete víko kufru.



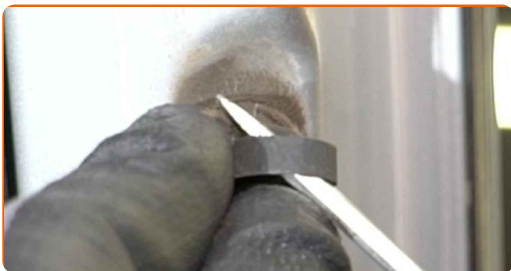
2

Podpěrete víko kufru. Použijte zvedák s hydraulickými převody.



3

Uvolněte sponu spojující plynovou vzpěru k víku kufru auta. Použijte plochý šroubovák.

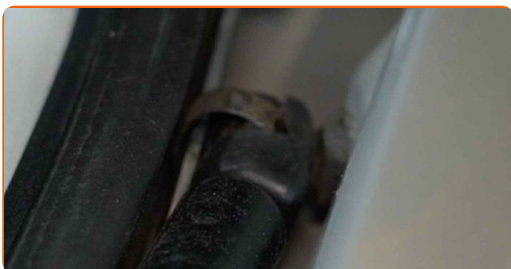


Výměna: vzpěry kufru - Seat Leon 1M1. AUTODOC doporučuje:

- Pokud se chcete vyhnout zraněním, během demontáže plynových vzpěr držte víko kufru.

4

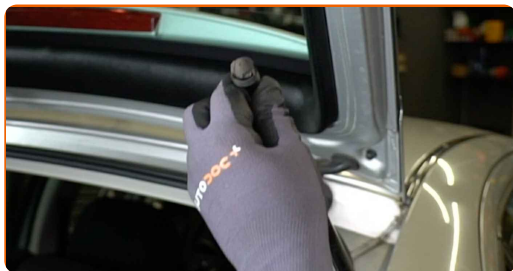
Uvolněte sponu spojující plynovou vzpěru ke karoserii auta. Použijte plochý šroubovák.



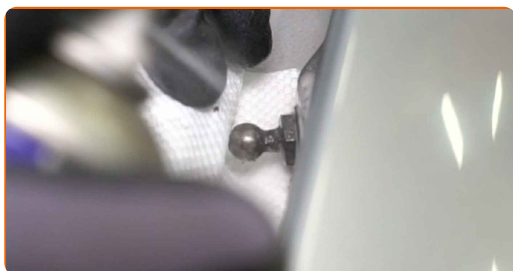
AUTODOC doporučuje:

- Pokud se chcete vyhnout zraněním, během demontáže plynových vzpěr držte víko kufru.

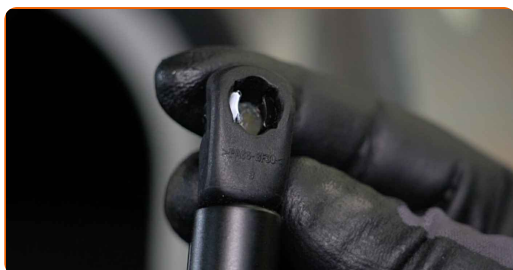
5 Odstraňte plynovou vzpěru víka kufru.



6 Natřete upevňovací prvky plynové vzpěry víka kufru. Použijte sprej WD-40.



7 Nainstalujte novou plynovou vzpěru víka kufru.



Výměna: vzpery kufru - Seat Leon 1M1. Tip:

- Abyste se vyhnuli zraněním, během instalace plynových vzpěr držte víko kufru.

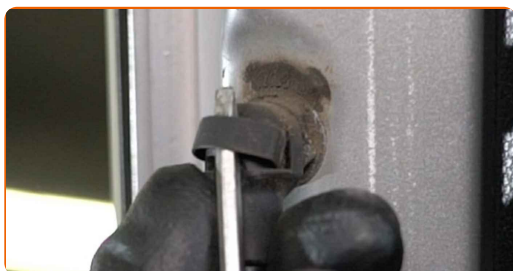
8 Zacvakněte sponu spojující plynovou vzpěru ke karoserii auta.



9 Zacvakněte sponu spojující plynovou vzpěru k víku kufru.



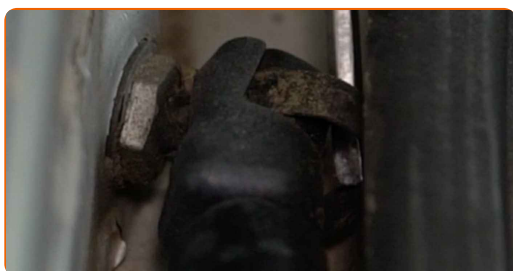
10 Uvolněte sponu spojující plynovou vzpěru k víku kufru auta. Použijte plochý šroubovák.



AUTODOC doporučuje:

- Pokud se chcete vyhnout zraněním, během demontáže plynových vzpěr držte víko kufru.

11 Uvolněte sponu spojující plynovou vzpěru ke karoserii auta. Použijte plochý šroubovák.

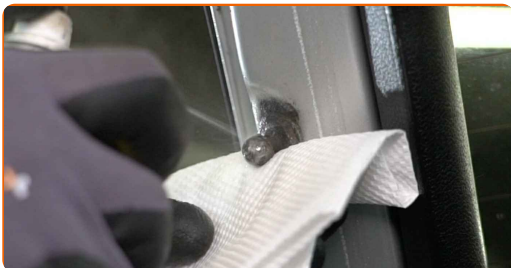


Výměna: vzpery kufru - Seat Leon 1M1. Doporučují odborníci z AUTODOC:

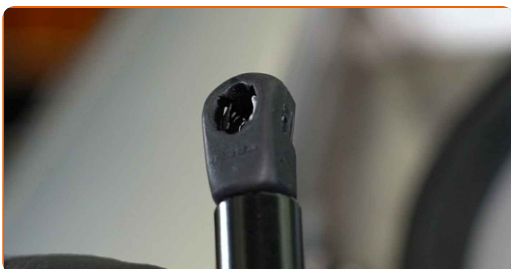
- Pokud se chcete vyhnout zraněním, během demontáže plynových vzpěr držte víko kufru.

12 Odstraňte plynovou vzpěru víka kufru.

13 Natřete upevňovací prvky plynové vzpěry víka kufru. Použijte sprej WD-40.



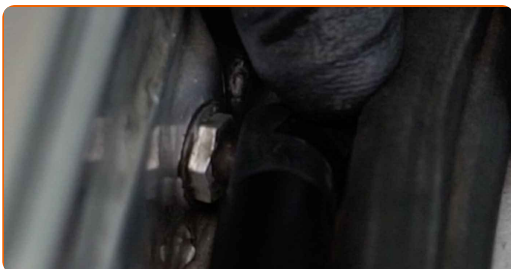
14 Nainstalujte novou plynovou vzpěru víka kufru.



AUTODOC doporučuje:

- Abyste se vyhnuli zraněním, během instalace plynových vzpěr držte víko kufru.

15 Zacvakněte sponu spojující plynovou vzpěru ke karoserii auta.



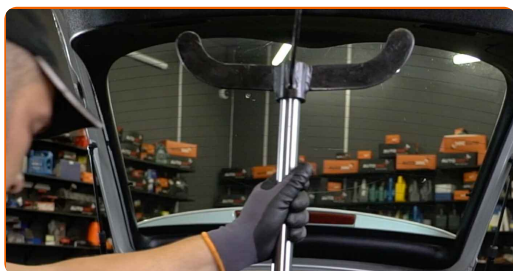
16

Zacvakněte sponu spojující plynovou vzpěru k víku kufru.



17

Odstraňte hydraulický převodový zvedák.

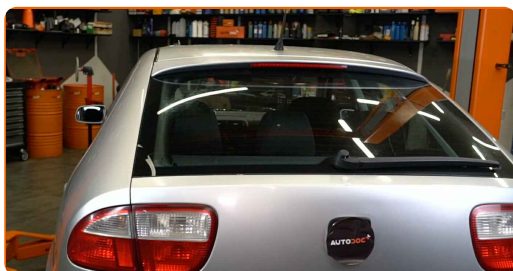


Výměna: vzpěry kufru - Seat Leon 1M1. Profesionálové doporučují:

- Zkontrolujte funkčnost a stav plynových pružin víka kufru po jejich instalaci.

18

Zavřete víko zavazadlového prostoru.



VÝBORNĚ! 

ZOBRAZIT VÍCE TUTORIÁLŮ

AUTODOC – NÁHRADNÍ DÍLY NEJVYŠŠÍ KVALITY ZA VÝBORNOU CENU, A TO VŠECHNO ONLINE

AUTODOC MOBILNÍ APLIKACE: ZACHYŤTE SKVĚLÉ AKCE PŘI POHODLNÉM NAKUPOVÁNÍ



+ AUTODOC

GET IT ON
Google Play

Download on the
App Store

Download

OBROVSKÝ VÝBĚR NÁHRADNÍCH DÍLŮ PRO VAŠE AUTO

KUPTÉ SI NÁHRADNÍ DÍLY PRO SEAT

VZPERY KUFRA: ŠIROKÝ VÝBĚR

VYBERTE SI AUTODÍLY PRO SEAT LEON 1M1

VZPERY KUFRA PRO SEAT: KOUPIŤ NYNÍ

**VZPERY KUFRA PRO SEAT LEON 1M1: NEJLEPŠÍ AKCE A
NABÍDKY**

VYHLÁŠENÍ:

Dokument obsahuje pouze obecná doporučení, která pro vás mohou být užitečná při svépomocné opravě vašeho auta nebo při výměně některých dílů. AUTODOC nenesे žádnou zodpovědnost za poškození, zranění, škodu na majetku, způsobenou opravou nebo výměnou dílů nesprávným použitím nebo nesprávným pochopením uvedených informací.

AUTODOC nenesе odpovědnost za žádné možné chyby nebo nejasnosti uvedeny v tomto návodu. Uvedené informace mají pouze informativní charakter a nelze je zaměnit s radami od odborníků.

AUTODOC nenesе odpovědnost za nesprávné nebo rizikové používání vybavení, nářadí nebo náhradních dílů. AUTODOC doporučuje výměnu nebo opravu provádět opatrně a přísně dodržovat všechna bezpečnostní pravidla. Pamatujte si: používání dílů nízké kvality nezaručí vašemu autu dostatečnou míru bezpečnosti na silnicích.

© Copyright 2022 – Veškerý obsah na této stránce, zejména texty, fotografie a grafika, je chráněn zákonem o autorských právech. Všechna práva, včetně práva na kopírování, svěření třetím stranám, práva na úpravu a překlad, vlastní společnost AUTODOC GmbH.