



Jak vyměnit motorový
olej a olejový filtr na **VW**
Lupo 6X1 benzín – návod
k výměně

VIDEO TUTORIÁL

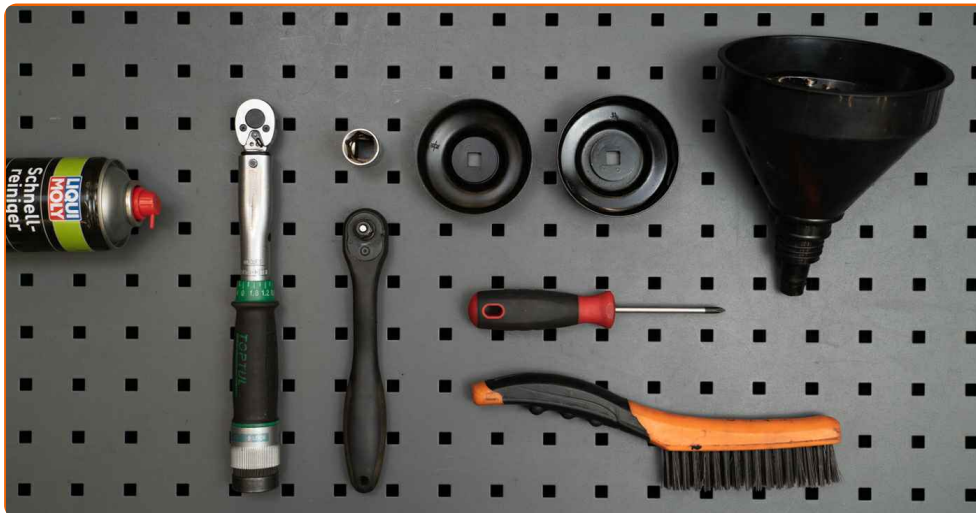


Důležité!

Tento proces výměny můžete použít pro model:
VW Lupo / Lupo 3L (6X1, 6E1) 1.0

Postup se může mírně měnit podle designu auta.

VÝMĚNA: MOTOROVÉHO OLEJE A FILTRU - VW LUPO
6X1. SEZNAM POTŘEBNÝCH NÁSTROJŮ:



- Drátěný kartáč
- Univerzální čistící sprej
- Momentový klíč
- Nástavec č. 19
- Nástrčný nástavec na olejový filtr č. 74-15F
- Nástrčný nástavec na olejový filtr č. 76-12F
- Račnový klíč
- Trychtýř
- Vana na vypouštění oleje
- Kryt na blatník

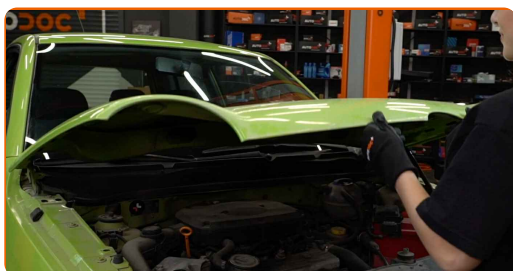
KOUPIT NÁSTROJE

Výměna: motorového oleje a filtru - VW Lupo 6X1. Tip od AUTODOC:

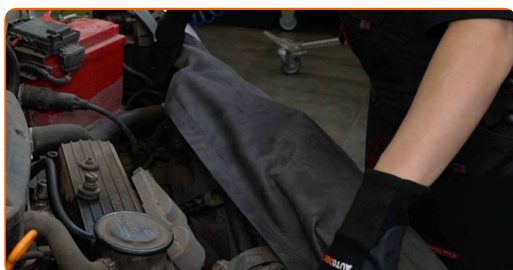
- Olejový filtr vyměňte při každé výměně motorového oleje.
- Používejte ochranné rukavice, aby se zabránilo kontaktu s horkou tekutinou.
- Prosím pozor: všechny práce na autě - VW Lupo 6X1 – se musí provádět při vypnutém motoru.

VÝMĚNU PROVEĎTE V NÁSLEDUJÍCÍM POŘADÍ:

1 Otevřete kapotu.



2 Na ochranu laku a barvy a plastových prvků auta použijte ochranné kryty na blatníky.

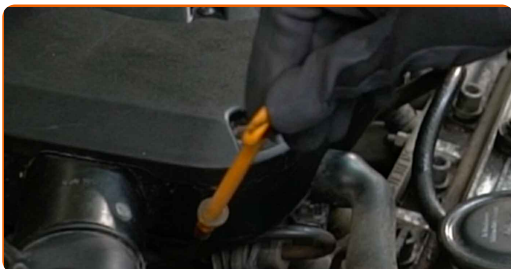


3 Odšroubujte zátku plnicího hrdla olejového systému.



4

Měrku hladiny oleje vytáhněte.



5

Zvedněte auto pomocí zvedáku nebo jej umístěte nad montážní jámu.



Výměna: motorového oleje a filtru - VW Lupo 6X1. Tip od odborníků z AUTODOC:

- Vozidlo se musí nacházet ve vodorovné poloze, a pokud je nakloněno, olejový otvor musí být v nejnižším bodu.

6

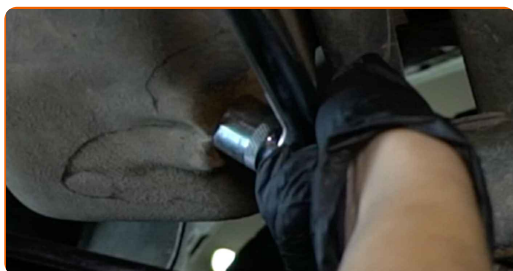
Pod výpustný otvor položte nádobu na vytékající olej o objemu alespoň 5 l.



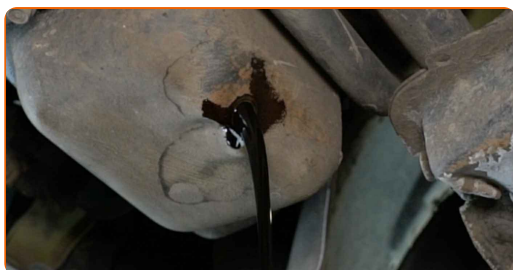
7 Vyčistěte místo výpustného otvoru olejové vany. Použijte drátěný kartáč. Použijte víceúčelový čisticí sprej.



8 Odšroubujte výpusť. Použijte nástavec č.19. Použijte ráčnový klíč.



9 Vypusťte použitý olej.

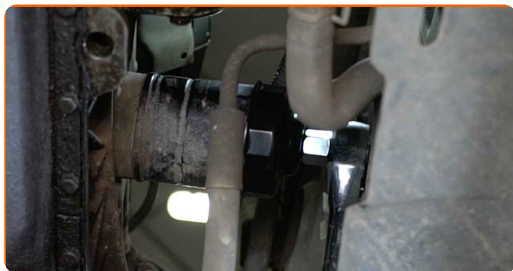


Výměna: motorového oleje a filtru - VW Lupo 6X1. Doporučují odborníci z AUTODOC:

- Pozor! Olej může být horký.
- Vyčkejte, dokud veškerý olej nevyteče z výpustného otvoru.

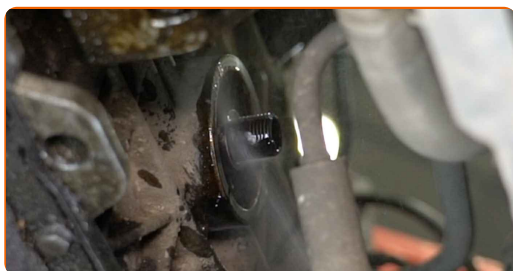
10

Odšroubujte olejový filtr. Použijte nástavec 76-12F. Použijte ráčnový klíč.



11

Vyčistěte místo uložení olejového filtru. Použijte víceúčelový čisticí sprej.



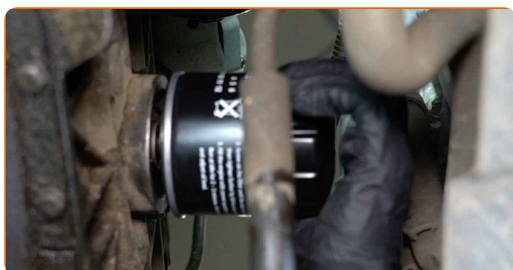
12

Namažte gumové těsnění nového filtru malým množstvím čerstvého oleje.



13

Nainstalujte nový olejový filtr.



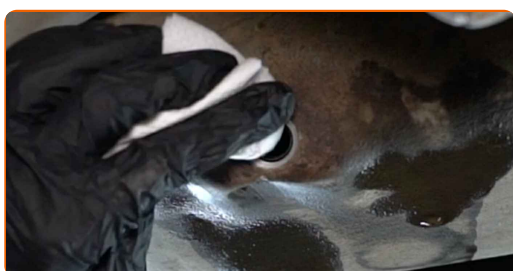
Pozor!

- Filtr nainstalujte správně. Nespleťte si strany součástky.

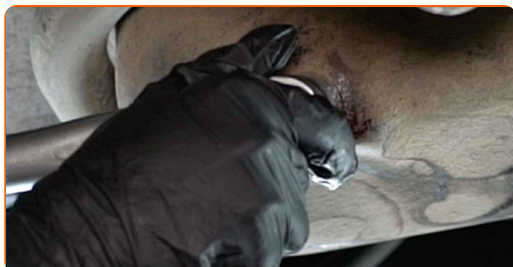
- 14** Utáhněte olejový filtr. Nezapomeňte přitom dodržet doporučený točivý moment utažení. Použijte nástavec 74-15F. Použijte momentový klíč. Utáhněte ho točivým momentem 20 Nm.



- 15** Vyčistěte místo výpustného otvoru olejové vany. Použijte víceúčelový čisticí sprej.



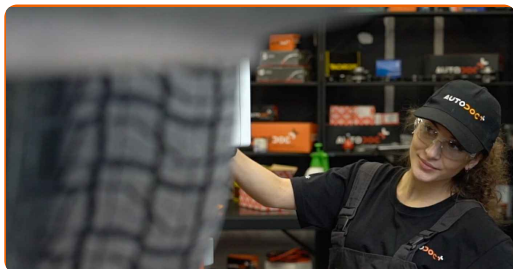
- 16** Zašroubujte novou zátku výpustného otvoru a utáhněte ji. Použijte nástavec č.19. Použijte momentový klíč. Utáhněte ho točivým momentem 28 Nm.



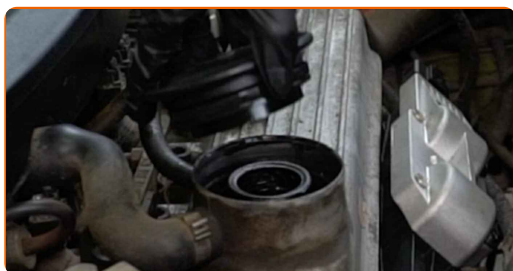
- 17** Vyčistěte místo výpustného otvoru olejové vany. Použijte víceúčelový čisticí sprej.



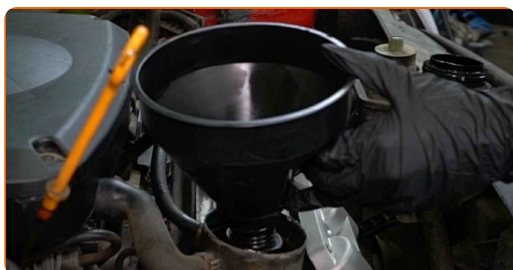
18 Dejte auto na zem.



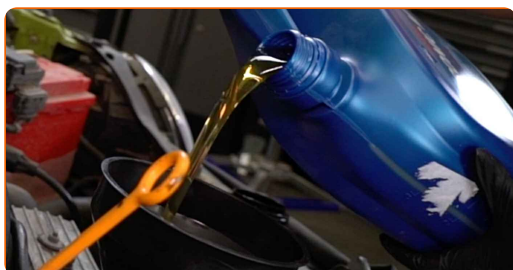
19 Odstraňte uzávěr olejového systému.



20 Vložte trychtýř.



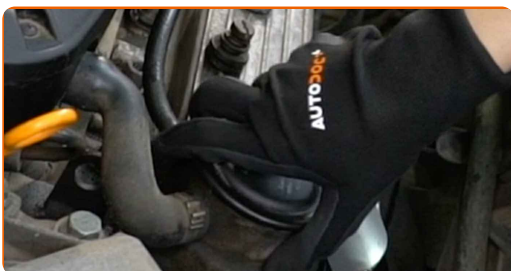
21 Nalijte olej do motoru přes plnicí hrdlo. Potřebné množství oleje: 4.4 l.



AUTODOC doporučuje:

- Používejte pouze olej doporučený výrobcem.

22 Nainstalujte uzávěr olejového systému.



23 Utáhněte uzávěr plnicího hrdla.

24 Zkontrolujte hladinu oleje použitím olejové měrky.



25 Pokud je to nutné, doplňte olej.

Pozor!

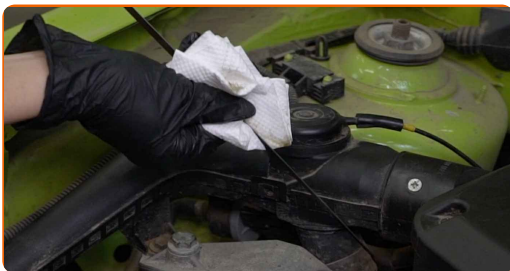
- Hladina oleje by měla být mezi hodnotami Min a Max.

26 Motor nechte několik minut běžet.



27 Po tom, co varovné světlo tlaku oleje zmizí, vypněte motor.

28 Zkontrolujte stav oleje po 5 minutách po zastavení motoru použitím měřky. Pokud bude třeba, přidejte více oleje.



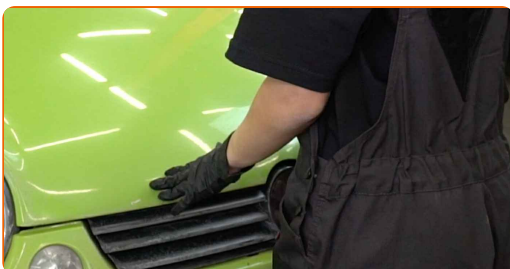
Pozor!

- Hladina oleje by měla být mezi hodnotami Min a Max.
- Ujistěte se, že uzávěr plnicího hrdla olejového systému je správně utažen.
- Zkontrolujte těsnost závitového uzávěru výpustného otvoru a těsnění a olejového filtru. Pokud je to nutné, opatrně je utáhněte.

29 Odstraňte ochranný kryt blatníku.



30 Zavřete kapotu.



Výměna: motorového oleje a filtru - VW Lupo 6X1. Profesionálové doporučují:

- Pozor: indikátor tlaku oleje, který označuje nedostatečný tlak v systému mazání, může být zapnut delší dobu než obvykle. Po několika sekundách vyplní olej všechny kanálky a indikátor se vypne.
- Pro ochranu prostředí před znečištěním zlikvidujte použité filtry na speciálních sběrných místech.

VÝBORNĚ! 

ZOBRAZIT VÍCE TUTORIÁLŮ

AUTODOC – NÁHRADNÍ DÍLY NEJVYŠŠÍ KVALITY ZA VÝBORNOU CENU, A TO VŠECHNO ONLINE

AUTODOC MOBILNÍ APLIKACE: ZACHYŤTE SKVĚLÉ AKCE PŘI POHODLNÉM NAKUPOVÁNÍ



AUTODOC

GET IT ON
Google Play

Download on the
App Store

Download

OBROVSKÝ VÝBĚR NÁHRADNÍCH DÍLŮ PRO VAŠE AUTO

KUPTE SI NÁHRADNÍ DÍLY PRO VW

OLEJOVÝ FILTR: ŠIROKÝ VÝBĚR

VYBERTE SI AUTODÍLY PRO VW LUPO 6X1

OLEJOVÝ FILTR PRO VW: KOUPIT NYNÍ

**OLEJOVÝ FILTR PRO VW LUPO 6X1: NEJLEPŠÍ AKCE A
NABÍDKY**

ⓘ VYHLÁŠENÍ:

Dokument obsahuje pouze obecná doporučení, která pro vás mohou být užitečná při svépomocné opravě vašeho auta nebo při výměně některých dílů. AUTODOC nenesе žádnou zodpovědnost za poškození, zranění, škodu na majetku, způsobenou opravou nebo výměnou dílů nesprávným použitím nebo nesprávným pochopením uvedených informací.

AUTODOC nenesе odpovědnost za žádné možné chyby nebo nejasnosti uvedeny v tomto návodu. Uvedené informace mají pouze informativní charakter a nelze je zaměnit s radami od odborníků.

AUTODOC nenesе odpovědnost za nesprávné nebo rizikové používání vybavení, nářadí nebo náhradních dílů. AUTODOC doporučuje výměnu nebo opravu provádět opatrně a přísně dodržovat všechna bezpečnostní pravidla. Pamatujte si: používání dílů nízké kvality nezaručí vašemu autu dostatečnou míru bezpečnosti na silnicích.

© Copyright 2022 – Veškerý obsah na této stránce, zejména texty, fotografie a grafika, je chráněn zákonem o autorských právech. Všechna práva, včetně práva na kopírování, svěření třetím stranám, práva na úpravu a překlad, vlastní společnost AUTODOC GmbH.