



Jak vyměnit přední tyčky
stabilizátoru na **VW Lupo**
6X1 – návod k výměně

VIDEO TUTORIÁL



Důležité!

Tento proces výměny můžete použít pro model:

VW Polo Hatchback (6N1) 1.3, VW Polo Hatchback (6N1) 1.6, VW Polo Hatchback (6N1) 1.0, VW Polo Hatchback (6N1) 1.9 D, VW Polo Hatchback (6N1) 1.4, VW Polo Hatchback (6N1) 1.4 16V, VW Polo Hatchback (6N1) 1.7 SDI, VW Lupo (6X1, 6E1) 1.0, VW Lupo (6X1, 6E1) 1.4 16V, VW Lupo (6X1, 6E1) 1.7 SDI, VW Polo Hatchback (6N1) 1.6 16V GTI, VW Lupo (6X1, 6E1) 1.2 TDI 3L, VW POLO (6N2) 1.4 16V, VW POLO (6N2) 1.6 16V GTI, VW POLO (6N2) 1.4 TDI, (+ 9)

Postup se může mírně měnit podle designu auta.

VÝMĚNA: TYČKY STABILIZÁTORU - VW LUPO 6X1.
POTŘEBNÉ NÁSTROJE:



- Drátěný kartáč
- Sprej WD-40
- Čistič brzd
- Měděné mazivo
- Nástavec č. 13
- Úderová rázová hlavice na matice kol č.17
- Račnový klíč
- Momentový klíč
- Páčidlo
- Klín pod kolo auta

KOUPIT NÁSTROJE

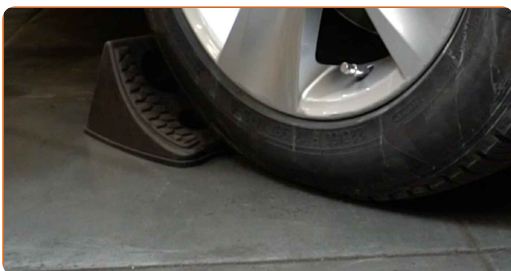
Výměna: tyčky stabilizátoru - VW Lupo 6X1. Tip od odborníků z AUTODOC:

- Vyměňte vzpěry stabilizátoru na VW Lupo 6X1 v párech.
- Proces výměny je stejný pro obě vzpěry stabilizátoru na stejné nápravě.
- Celý postup práce proveďte při vypnutém motoru.

VÝMĚNU PROVEĎTE V NÁSLEDUJÍCÍM POŘADÍ:

1

Kola auta zajistěte pomocí klínů.



2

Uvolněte upevňovací šrouby kola. Použijte rázový nástavec na kolo č. 17.



3

Zvedněte přední část vozidla a zajistěte vozidlo na podpěrách.



4

Odšroubujte šrouby kol.

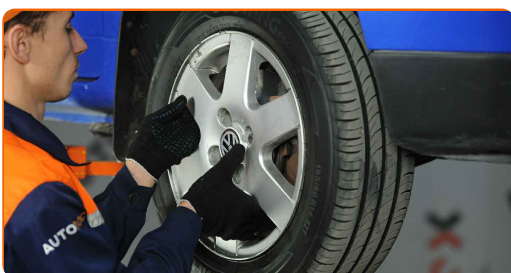


Výměna: tyčky stabilizátoru - VW Lupo 6X1. Tip:

- Abyste se vyhnuli zranění, při odšroubovávání šroubů držte kolo.

5

Odstraňte kolo.

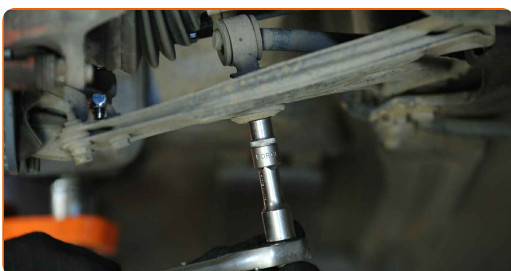


6

Vyčistěte upevňovací prvky vzpěry stabilizátoru. Použijte drátěný kartáč. Použijte sprej WD-40.

7

Odšroubujte upevňovací prvek spojující stabilizátor s ovládacím ramenem. Použijte nástavec č.13. Použijte ráčnový klíč.



8 Odstraňte stabilizační tyč. Použijte páčidlo.



9 Vyčistěte montážní pozice vzpěry stabilizátoru. Použijte drátěný kartáč. Použijte sprej WD-40.

10 Nainstalujte novou tyčku a utáhněte upevňovací prvky. Použijte páčidlo.

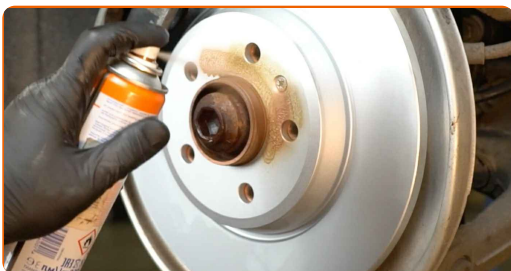


11 Utáhněte upevňovací prvek spojující stabilizátor s ovládacím ramenem. Použijte nástavec č.13. Použijte momentový klíč. Utáhněte ji točivým momentem 25 Nm.



12 Namažte všechna spojení vzpěry stabilizátoru. Použijte měděné mazivo.

13 Natřete povrch, kde je brzdový kotouč v kontaktu s ráfem kola. Použijte měděné mazivo.



14

Vyčistěte povrch brzdového kotouče. Použijte čistič brzd.



Výměna: tyčky stabilizátoru - VW Lupo 6X1. Doporučují odborníci z AUTODOC:

- Po aplikaci spreje počkejte několik minut.

15

Nainstalujte kolo.



AUTODOC doporučuje:

- **Důležité!** Při zašroubování upevňovacích šroubů držte kolo. VW Lupo 6X1

16

Zašroubujte šrouby kol. Použijte rázový nástavec na kolo č. 17.



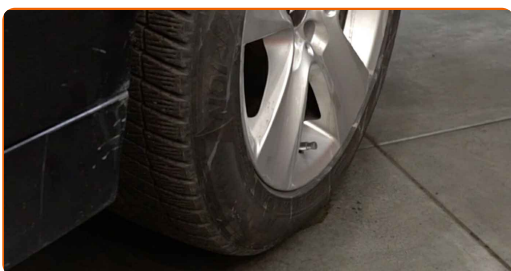
17

Auto dejte na zem a přišroubujte šrouby v křížovém poradí. Použijte rázový nástavec na kolo č. 17. Použijte momentový klíč. Utáhněte ji točivým momentem 110 Nm.



18

Odstraňte zvedáky a klíny.



VÝBORNĚ! 

ZOBRAZIT VÍCE TUTORIÁLŮ

AUTODOC – NÁHRADNÍ DÍLY NEJVYŠŠÍ KVALITY ZA VÝBORNOU CENU, A TO VŠECHNO ONLINE

AUTODOC MOBILNÍ APLIKACE: ZACHYŤTE SKVĚLÉ AKCE PŘI POHODLNÉM NAKUPOVÁNÍ



+ AUTODOC

GET IT ON
Google Play

Download on the
App Store

Download

OBROVSKÝ VÝBĚR NÁHRADNÍCH DÍLŮ PRO VAŠE AUTO

KUPTE SI NÁHRADNÍ DÍLY PRO VW

TYČKY STABILIZÁTORU: ŠIROKÝ VÝBĚR

VYBERTE SI AUTODÍLY PRO VW LUPO 6X1

TYČKY STABILIZÁTORU PRO VW: KOUPIT NYNÍ

**TYČKY STABILIZÁTORU PRO VW LUPO 6X1: NEJLEPŠÍ AKCE
A NABÍDKY**

VYHLÁŠENÍ:

Dokument obsahuje pouze obecná doporučení, která pro vás mohou být užitečná při svépomocné opravě vašeho auta nebo při výměně některých dílů. AutoDoc nenesé žádnou zodpovědnost za poškození, zranění, škodu na majetku, způsobenou opravou nebo výměnou dílů nesprávným použitím nebo nesprávným pochopením uvedených informací.

AutoDoc nenesé odpovědnost za žádné možné chyby nebo nejasnosti uvedeny v tomto návodu. Uvedené informace mají pouze informativní charakter a nelze je zaměnit s radami od odborníků.

AutoDoc nenesé odpovědnost za nesprávné nebo rizikové používání vybavení, nářadí nebo náhradních dílů. AutoDoc doporučuje výměnu nebo opravu provádět opatrně a přísně dodržovat všechna bezpečnostní pravidla. Pamatujte si: používání dílů nízké kvality nezaručí vašemu autu dostatečnou míru bezpečnosti na silnicích.

© Copyright 2022 – Veškerý obsah na této stránce, zejména texty, fotografie a grafika, je chráněn zákonem o autorských právech. Všechna práva, včetně práva na kopírování, svěřeni třetím stranám, práva na úpravu a překlad, vlastní společnost AUTODOC GmbH.