



Jak vyměnit přední
stahování okna na **VW**
Lupo 6X1 – návod k
výměně

VIDEO TUTORIÁL

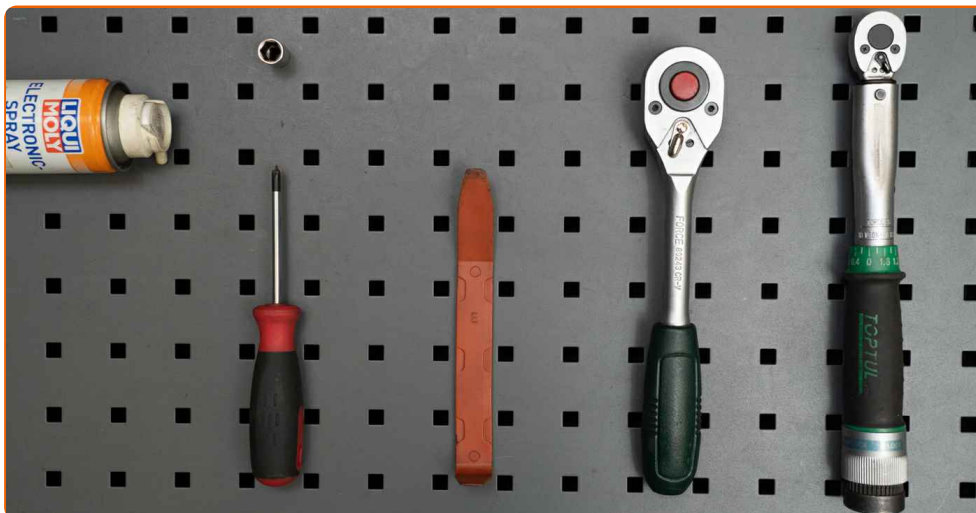
** Důležité!**

Tento proces výměny můžete použít pro model:

VW Lupo (6X1, 6E1) 1.0, VW Lupo (6X1, 6E1) 1.4 16V, VW Lupo (6X1, 6E1) 1.7 SDI,
VW Lupo (6X1, 6E1) 1.4 TDI, VW Lupo (6X1, 6E1) 1.4 FSI, VW Lupo (6X1, 6E1) 1.4

Postup se může mírně měnit podle designu auta.

VÝMĚNA: STAHOVÁNÍ OKNA - VW LUPO 6X1. SEZNAM
POTŘEBNÝCH NÁSTROJŮ:



- Sprej na elektroniku
- Momentový klíč
- Nástavec č. 10
- Račnový klíč
- Křížový Šroubovák
- Nástroj na demontáž čalounění

KOUPIT NÁSTROJE

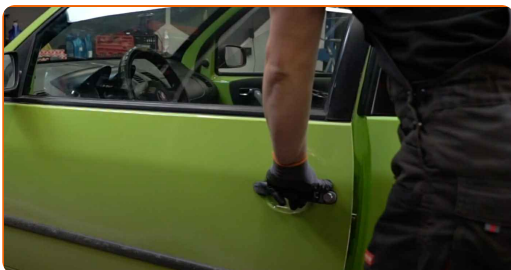
Výměna: stahování okna - VW Lupo 6X1. Doporučují odborníci z AUTODOC:

- Celý postup práce provedte při vypnutém motoru.

VÝMĚNA: STAHOVÁNÍ OKNA - VW LUPO 6X1. POSTUPOJTE PODLE NÁSLEDUJÍCÍHO PROCESU:

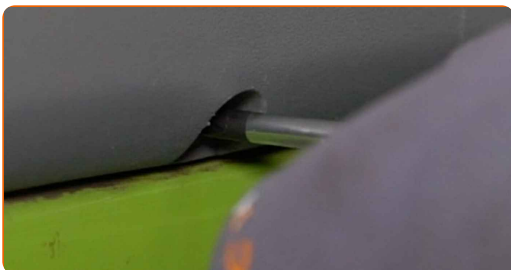
1

Otevřete dveře auta.



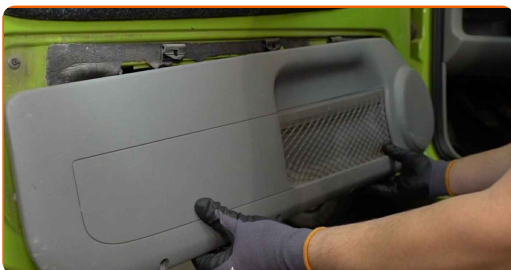
2

Odšroubujte upevňovací prvky spodního panelu dveří. Použijte křížový šroubovák PH.



3

Odpojte spodní panel dveří.



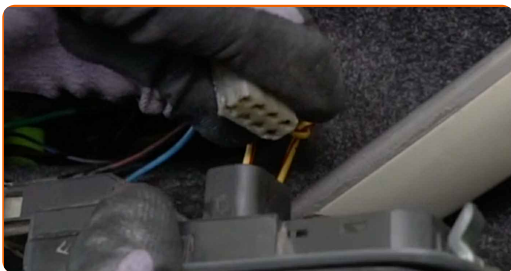
4

Odstraňte spínací modul elektrického okna. Použijte plastový nástroj na demontáž čalounění.



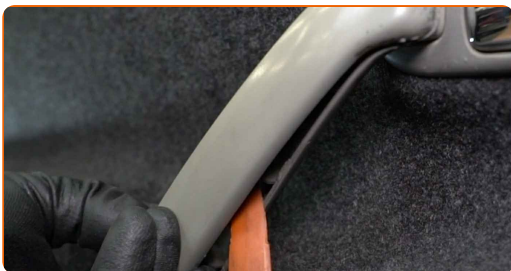
5

Odpojte konektory elektrického okna od řídicí jednotky.



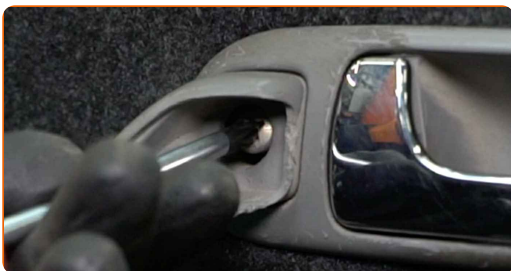
6

Odpojte ozdobný panel kliky dveří. Použijte plastový nástroj na demontáž čalounění.



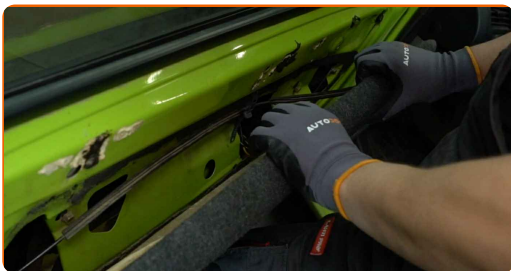
7

Odšroubujte upevňovací prvek kliky dveří. Použijte křížový šroubovák PH.



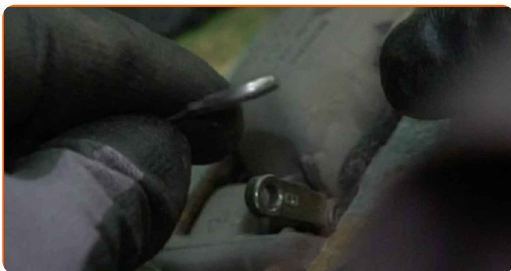
8

Odpojte panel dveří.



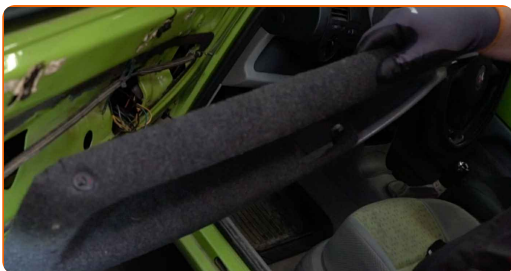
9

Odstraňte lanko, které vede od kliky k zámku.



10

Odstraňte panel dveří.



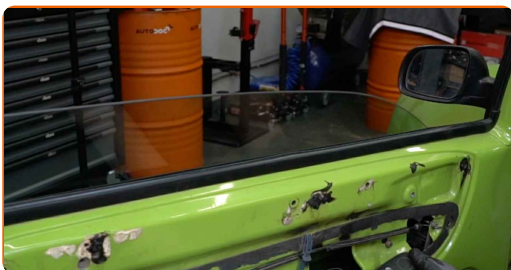
11

Připevněte konektory elektrického okna k řídicí jednotce.



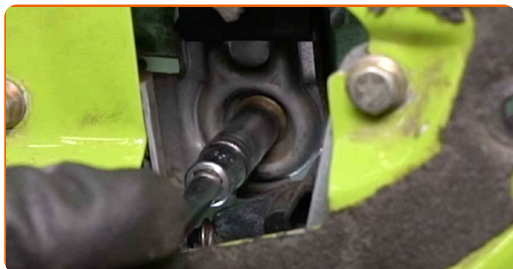
12

Sklo dejte dolů tak, abyste viděli upevňovací prvky, které jej spojují k mechanismu regulátoru okna.



13

Odšroubujte upevňovací prvky skla okna. Použijte nástavec č.10. Použijte ráčnový klíč.

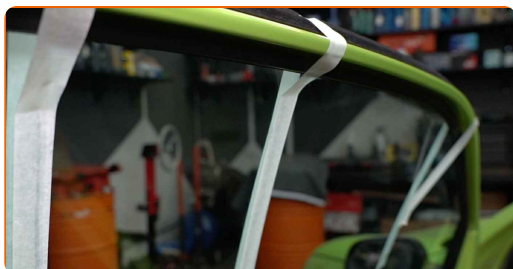


14

Odpojte sklo od mechanismu regulátoru okna.

15

Sklo zvedněte a zajistěte ho.

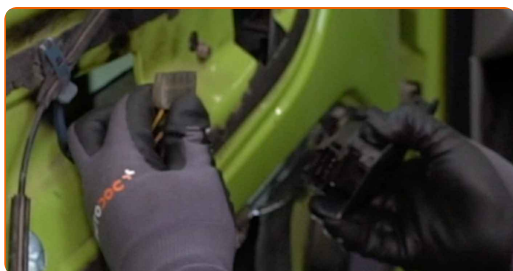


Výměna: stahování okna - VW Lupo 6X1. Doporučují odborníci z AUTODOC:

- Pro zabránění vzniku zranění okno držte při jeho zvedání.

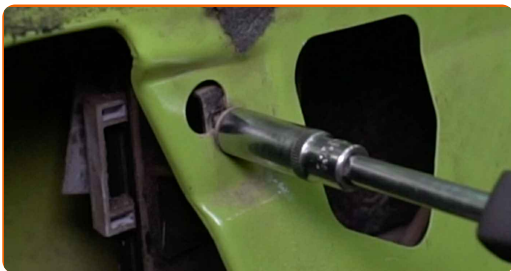
16

Odpojte konektory elektrického okna od řídicí jednotky.



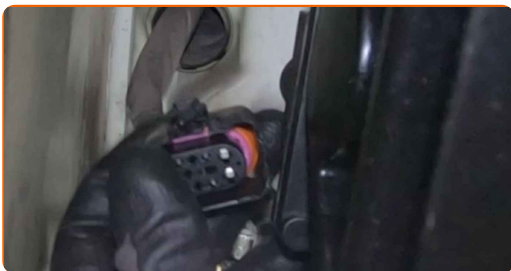
17

Odšroubujte upevňovací prvky sestavy regulátoru okna. Použijte nástavec č.10. Použijte ráčnový klíč.



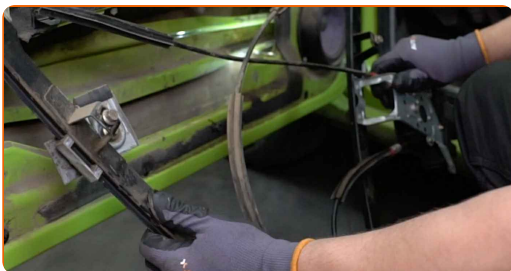
18

Odpojte konektor od elektromotoru elektrického okna.



19

Odstraňte mechanismus regulátoru okna.

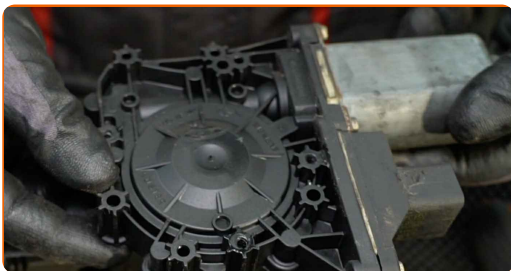


20

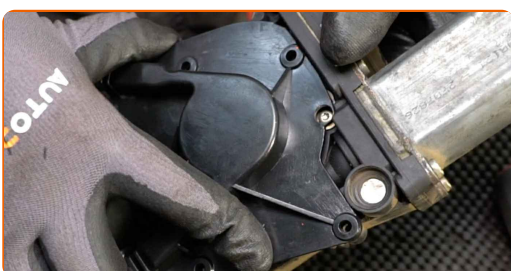
Odšroubujte upevňovací prvky elektromotoru elektrického okna. Použijte křížový šroubovák PH.



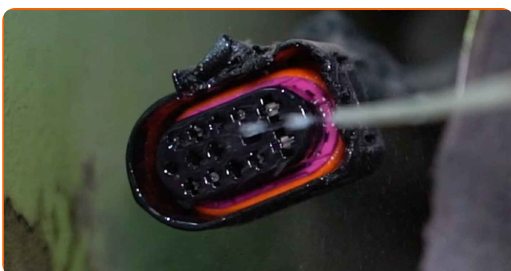
21 Odstraňte elektromotor elektrického okna.



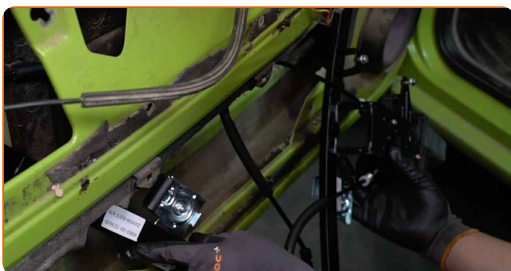
22 Nainstalujte a zašroubujte upevňovací prvky elektromotoru na nový mechanismus regulátoru okna. Použijte křížový šroubovák PH.



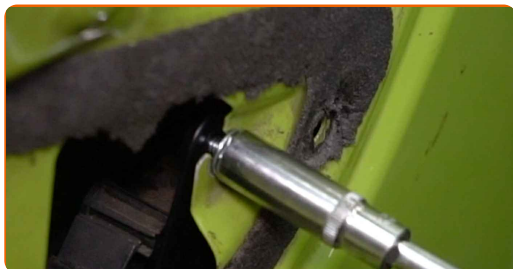
23 Natřete konektor elektromotoru elektrického okna. Použijte dielektrické mazivo.



24 Nainstalujte nový mechanismus regulátoru okna.



25 Zašroubujte upevňovací prvky mechanismu regulátoru okna. Použijte nástavec č.10. Použijte ráčnový klíč.

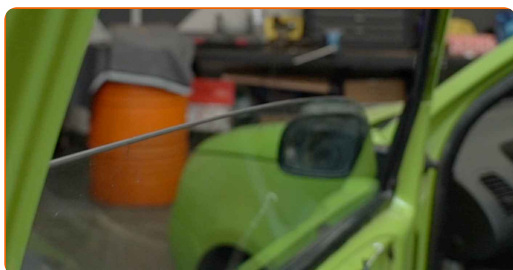


26 Připojte konektor elektromotoru elektrického okna.

27 Připevňte konektory elektrického okna k řídicí jednotce.



28 Sklo okna dejte dolů a nainstalujte jej na svou montážní pozici v mechanismu zvedání oken.



Výměna: stahování okna - VW Lupo 6X1. Tip od odborníků z AUTODOC:

- Pro zabránění vzniku zranění držte sklo při jeho snižování.
- Při instalaci nepoužívejte příliš velkou sílu, aby se součástka nepoškodila.

29

Zašroubujte upevňovací prvky skla okna. Použijte nástavec č.10. Použijte ráčnový klíč.



Výměna: stahování okna - VW Lupo 6X1. Tip:

- Pro zabránění vzniku zranění držte sklo při šroubování upevňovacích prvků.

30

Zkontrolujte, zda regulátor okna funguje správně.

31

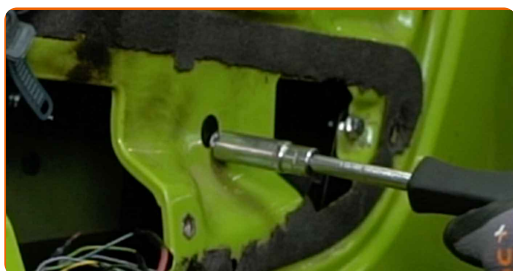
Utáhněte upevňovací prvky skla okna. Použijte nástavec č.10. Použijte momentový klíč. Utáhněte ji točivým momentem 5 Nm.



Výměna: stahování okna - VW Lupo 6X1. AUTODOC doporučuje:

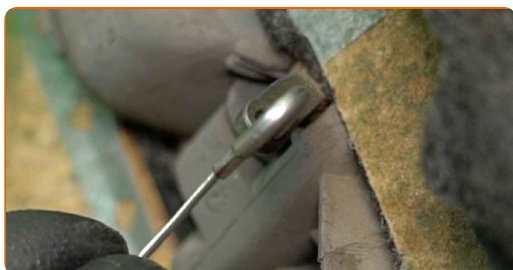
- Neaplikujte příliš mnoho síly při utahování upevňovacích prvků. Příliš silné utažení může poškodit sklo.

- 32** Utáhněte upevňovací prvky sestavy regulátoru okna. Použijte nástavec č.10. Použijte momentový klíč. Utáhněte ji točivým momentem 8 Nm.



- 33** Odpojte konektory elektrického okna od řídicí jednotky.

- 34** Nainstalujte lanko, které vede od kliky k zámku.



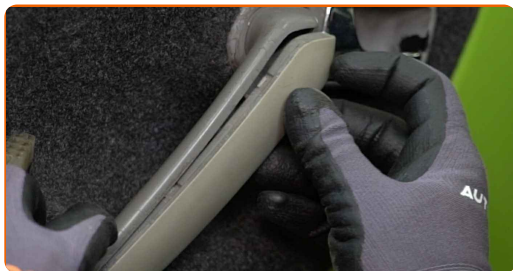
- 35** Znovu instalujte panel dveří.



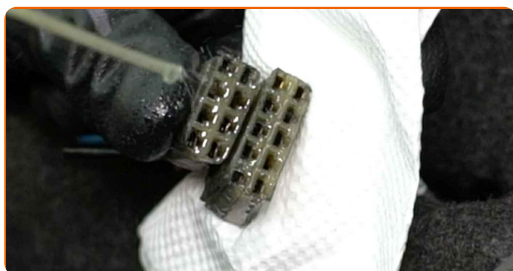
- 36** Utáhněte upevňovací prvek kliky dveří. Použijte křížový šroubovák PH.



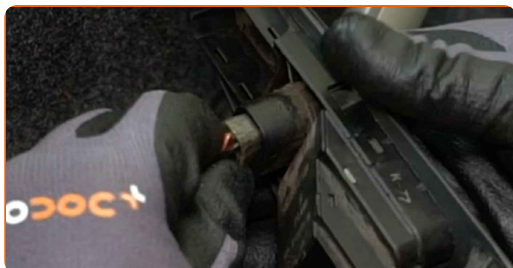
37 Připojte ozdobný panel kliky dveří.



38 Nařete konektory regulátoru okna. Použijte dielektrické mazivo.



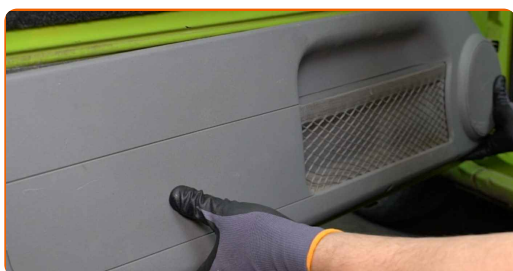
39 Připevněte konektory elektrického okna k řídicí jednotce.



40 Nainstalujte spínací modul elektrického okna.

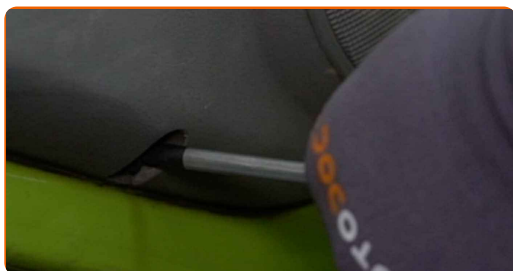


41 Připevněte spodní panel dveří.



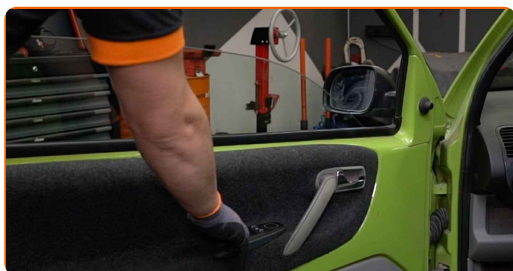
42

Zašroubujte upevňovací prvky spodního panelu dveří. Použijte křížový šroubovák PH.



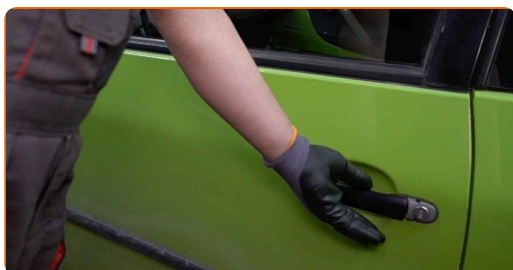
43

Zkontrolujte, zda regulátor okna funguje správně.



44

Zavřete dveře auta.



VÝBORNĚ! 

ZOBRAZIT VÍCE TUTORIÁLŮ

AUTODOC – NÁHRADNÍ DÍLY NEJVYŠŠÍ KVALITY ZA VÝBORNOU CENU, A TO VŠECHNO ONLINE

AUTODOC MOBILNÍ APLIKACE: ZACHYŤTE SKVĚLÉ AKCE PŘI POHODLNÉM NAKUPOVÁNÍ



+ AUTODOC

GET IT ON
Google Play

Download on the
App Store

Download

OBROVSKÝ VÝBĚR NÁHRADNÍCH DÍLŮ PRO VAŠE AUTO

KUPTE SI NÁHRADNÍ DÍLY PRO VW

STAHOVÁNÍ OKEN: ŠIROKÝ VÝBĚR

VYBERTE SI AUTODÍLY PRO VW LUPO 6X1

STAHOVÁNÍ OKEN PRO VW: KOUPIŤ NYNÍ

**STAHOVÁNÍ OKEN PRO VW LUPO 6X1: NEJLEPŠÍ AKCE A
NABÍDKY**

VYHLÁŠENÍ:

Dokument obsahuje pouze obecná doporučení, která pro vás mohou být užitečná při svépomocné opravě vašeho auta nebo při výměně některých dílů. AUTODOC nenesे žádnou zodpovědnost za poškození, zranění, škodu na majetku, způsobenou opravou nebo výměnou dílů nesprávným použitím nebo nesprávným pochopením uvedených informací.

AUTODOC nenesе odpovědnost za žádné možné chyby nebo nejasnosti uvedeny v tomto návodu. Uvedené informace mají pouze informativní charakter a nelze je zaměnit s radami od odborníků.

AUTODOC nenesе odpovědnost za nesprávné nebo rizikové používání vybavení, nářadí nebo náhradních dílů. AUTODOC doporučuje výměnu nebo opravu provádět opatrně a přísně dodržovat všechna bezpečnostní pravidla. Pamatujte si: používání dílů nízké kvality nezaručí vašemu autu dostatečnou míru bezpečnosti na silnicích.

© Copyright 2023 – Veškerý obsah na této stránce, zejména texty, fotografie a grafika, je chráněn zákonem o autorských právech. Všechna práva, včetně práva na kopírování, svěření třetím stranám, práva na úpravu a překlad, vlastní společnost AUTODOC SE.