



Jak vyměnit zadní  
tlumiče pérování na **VW**  
**Lupo 6X1** – návod k  
výměně

## VIDEO TUTORIÁL



### **Důležité!**

Tento proces výměny můžete použít pro model:

VW Lupo / Lupo 3L (6X1, 6E1) 1.0, VW Lupo / Lupo 3L (6X1, 6E1) 1.4 16V, VW Lupo / Lupo 3L (6X1, 6E1) 1.7 SDI, VW Lupo / Lupo 3L (6X1, 6E1) 1.2 TDI 3L, VW Lupo / Lupo 3L (6X1, 6E1) 1.4 TDI, VW Lupo / Lupo 3L (6X1, 6E1) 1.6 GTI, VW Lupo / Lupo 3L (6X1, 6E1) 1.4 FSI, VW Lupo / Lupo 3L (6X1, 6E1) 1.4

Postup se může mírně měnit podle designu auta.

VÝMĚNA: TLUMIČE PÉROVÁNÍ - VW LUPO 6X1.  
SEZNAM POTŘEBNÝCH NÁSTROJŮ:



- Drátěný kartáč
- Sprej WD-40
- Měděné mazivo
- Momentový klíč
- Kombinační klíč č.16
- Nástavec č. 16
- Nástavec č. 17
- Hvězdicový nástavec Torx T25
- Rozpěrný nástavec na demontáž tlumičů č. DD6
- Úderová rázová hlavice na matice kol č.17
- Račnový klíč
- Hydraulický převodový zvedák
- Klín pod kolo auta

**KOUPIT NÁSTROJE**

Výměna: tlumiče pérování - VW Lupo 6X1. Doporučují odborníci z AUTODOC:

- Oba tlumiče zadního odpružení je třeba vyměnit současně.
- Proces výměny je totožný pro levý a pravý tlumič zadního odpružení.
- Prosím pozor: všechny práce na autě - VW Lupo 6X1 – se musí provádět při vypnutém motoru.

## VÝMĚNU PROVEĎTE V NÁSLEDUJÍCÍM POŘADÍ:

1

Otevřete kapotu.



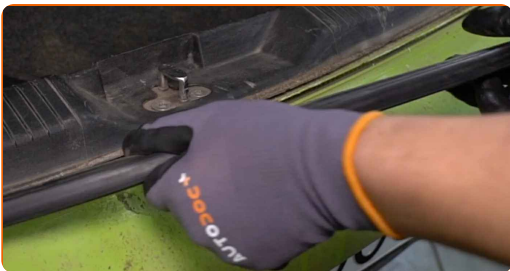
2

Odpojte pláto kufru.

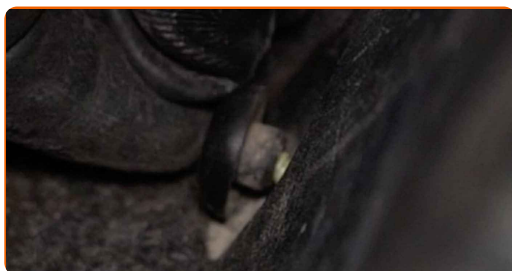


3

Odstraňte gumový pásek.



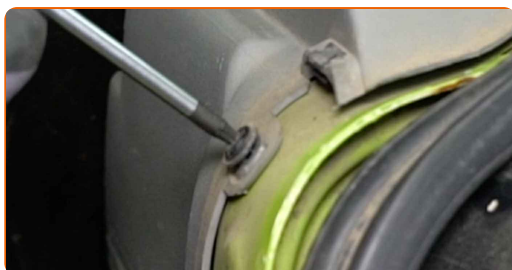
4 Odšroubujte upevňovací prvky panelu prahu kufru.



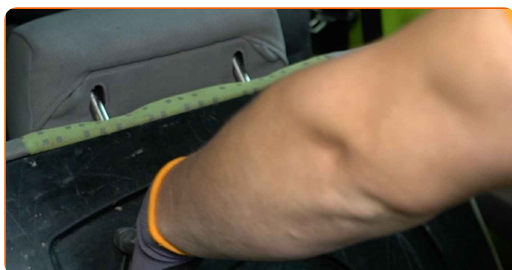
5 Odpojte panel prahu kufru.



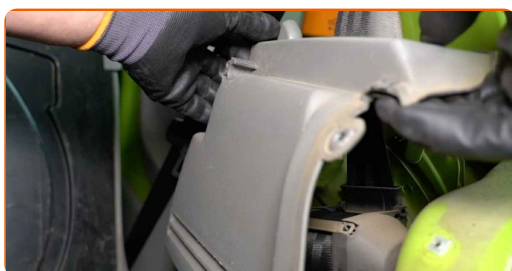
6 Odšroubujte upevňovací prvky bočního panelu kufru. Použijte hvězdicový Torx T 25.



7 Sklopte opěradla zadních sedadel.



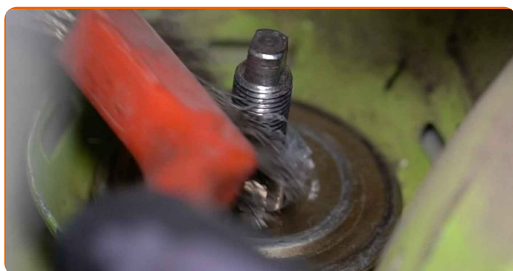
8 Odpojte boční obložení kufru.



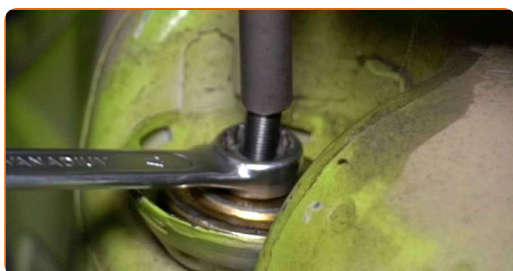
9 Vyberte ochranný uzávěr ložiska tlumiče.



10 Vyčistěte upevňovací prvky tlumiče. Použijte drátěný kartáč. Použijte sprej WD-40.



11 Uvolněte horní upevňovací prvek tlumiče. Použijte nástavec č.17. Použijte rozpěrný nástavec na demontáž tlumičů DDN®6 Použijte ráčnový klíč.



Výměna: tlumiče pérování - VW Lupo 6X1. Profesionálové doporučují:

- Horní upevňovací prvky neodšroubujte úplně, protože mohou držet i jiné komponenty zavěšení kol.

12 Kola auta zajistěte pomocí klínů.

13

Uvolněte upevňovací šrouby kola. Použijte rázový nástavec na kolo č. 17.



14

Zvedněte auto.

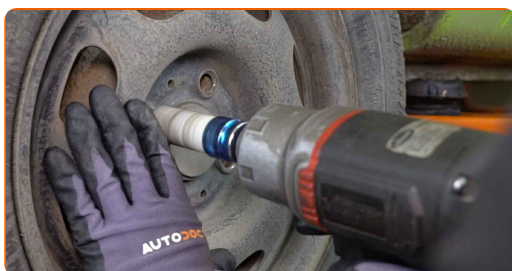


Výměna: tlumiče pérování - VW Lupo 6X1. AUTODOC doporučuje:

- Pokud používáte zvedák, ujistěte se, že je položen na plochem povrchu bez jakýchkoliv nerovností.
- Nezapomeňte dodatečně zajistit auto pomocí montážních podstavců.

15

Odšroubujte šrouby kol.

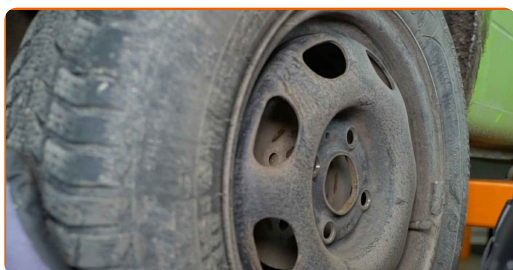


**AUTODOC doporučuje:**

- Upozornění! Pro vyhnutí se zranění držte kolo při odšroubovávání upevňovacích šroubů. VW Lupo 6X1

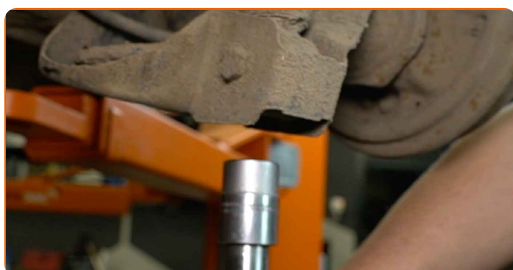
16

Odstraňte kolo.



17

Podepřete nosník zadního odpružení kol. Použijte zvedák s hydraulickými převody.



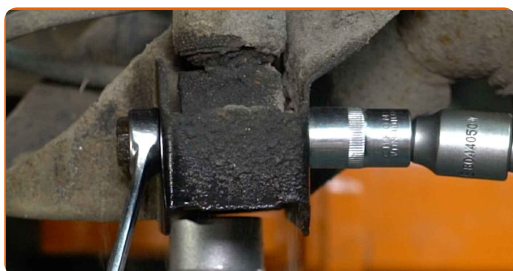
18

Vyčistěte upevňovací prvky tlumiče. Použijte drátěný kartáč. Použijte sprej WD-40.



19

Odšroubujte spodní upevnění tlumiče. Použijte kombinační klíč č.16. Použijte nástavec č.16. Použijte ráčnový klíč.





AUTODOC doporučuje:

- Důležité! Při odšroubovávání upevňovacích šroubů držte tlumič. VW Lupo 6X1

20

Odšroubujte vrchní upevnění tlumiče.

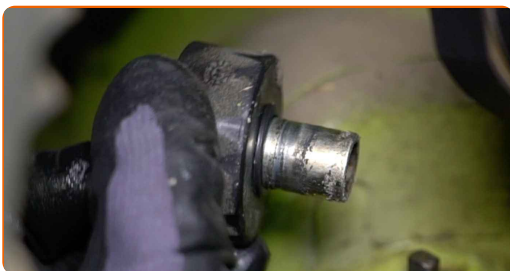


AUTODOC doporučuje:

- VW Lupo 6X1 - Pro vyhnutí se zranění držte tlumič při odšroubovávání upevňovacích šroubů.

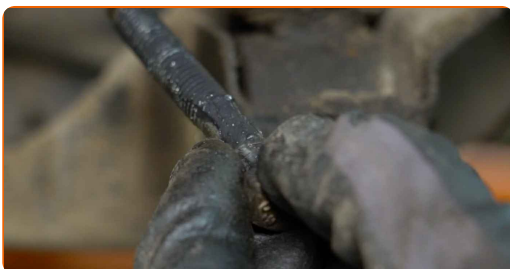
21

Odstraňte horní uložení tlumiče.

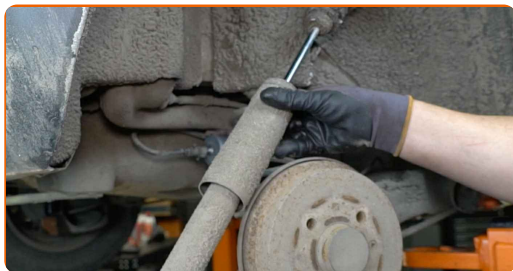


22

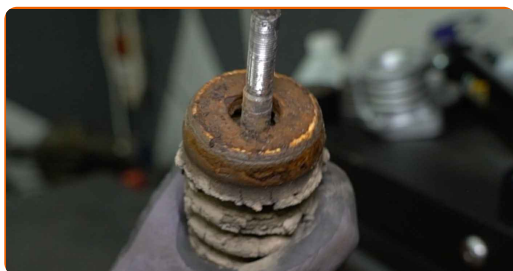
Odstraňte upevňovací šroub.



23 Odstraňte tlumič.



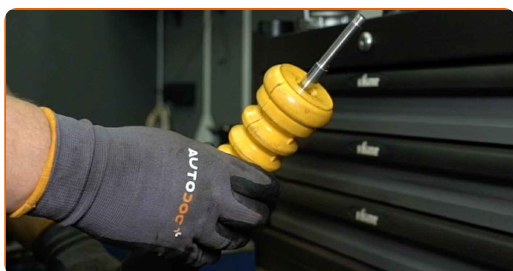
24 Odstraňte prachový návlek tlumiče a doraz tlumiče.



### AUTODOC doporučuje:

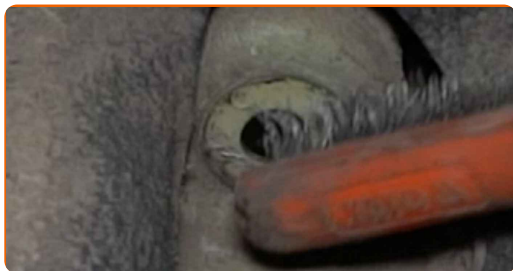
- Výměna: tlumiče pérování - VW Lupo 6X1. Pečlivě zkontrolujte uložení tlumiče, manžetu a doraz tlumiče. Podle potřeby je vyměňte.
- Před instalací ručně stlačte nový tlumič alespoň 3-5 krát.

25 Nainstalujte návlek proti prachu a doraz na nový tlumič.



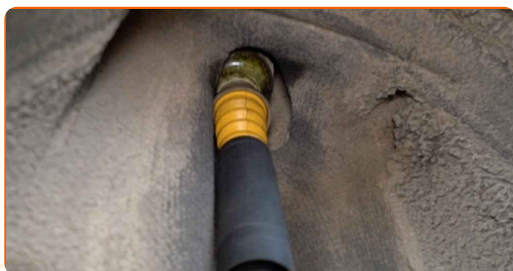
26

Vyčistěte montážní místa tlumiče. Použijte drátěný kartáč. Použijte sprej WD-40.



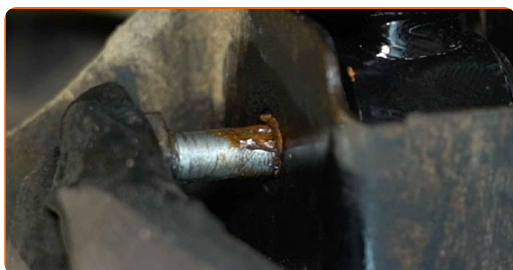
27

Umístěte tlumič do oblouku kola a upevněte jej.



28

Nainstalujte upevňovací šroub.



29

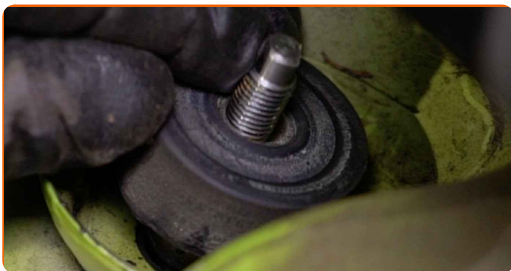
Zašroubujte spodní upevnění tlumiče. Použijte kombinační klíč č.16. Použijte nástavec č.16. Použijte ráčnový klíč.

### AUTODOC doporučuje:

- VW Lupo 6X1 - Pro vyhnutí se zranění držte tlumič při zašroubování upevňovacích šroubů.

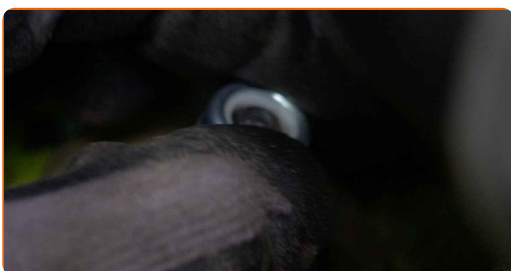
30

Nainstalujte vrchní ložisko tlumiče.



31

Zašroubujte vrchní upevňovací prvek tlumiče. Použijte nástavec č.16. Použijte rozpěrný nástavec na demontáž tlumičů DDN<sup>®</sup>6 Použijte ráčnový klíč.



### AUTODOC doporučuje:

- Důležité! Při zašroubování upevňovacích šroubů držte tlumič. VW Lupo 6X1

32

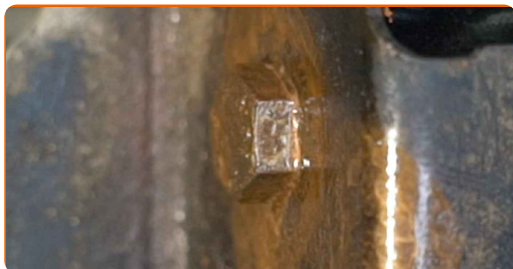
Utáhněte spodní upevnění tlumiče. Použijte kombinační klíč č.16. Použijte nástavec č.16. Použijte momentový klíč. Utáhněte ji točivým momentem 90 Nm. +90°



### Výměna: tlumiče pérování - VW Lupo 6X1. Tip od odborníků z AUTODOC:

- Pro správné utažení upevňovacích prvků je třeba zvednout komponenty zavěšení kol do jejich pracovní polohy.

**33** Natřete upevňovací prvky tlumiče. Použijte měděné mazivo.



**34** Odstraňte podporu zpod nosníku zadní nápravy.



### AUTODOC doporučuje:

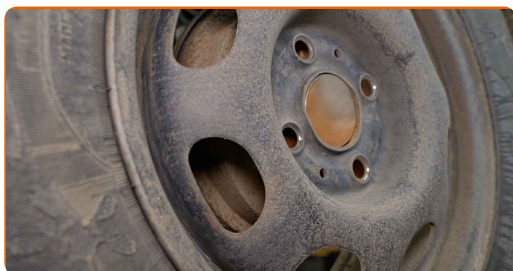
- **Výměna: tlumiče pérování - VW Lupo 6X1.** Zvedák na auto dejte dolů hladce, bez trhání, aby se nepoškodily součástky a mechanismy.

**35** Natřete upevňovací prvky tlumiče. Použijte měděné mazivo.

**36** Natřete povrch v místě kontaktu ráfku kola s bubnovou brzdou. Použijte měděné mazivo.



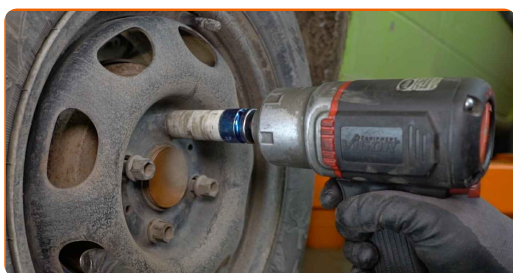
37 Nainstalujte kolo.



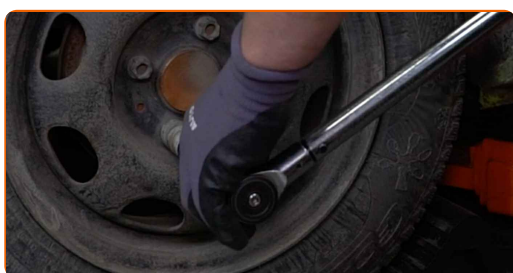
### AUTODOC doporučuje:

- **Důležité!** Při zašroubování upevňovacích šroubů držte kolo. VW Lupo 6X1

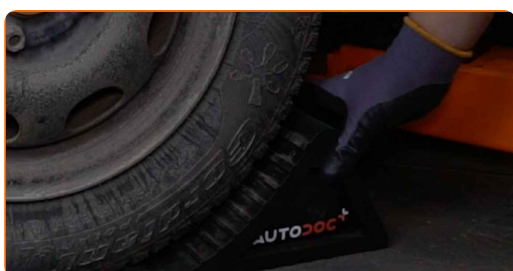
38 Zašroubujte šrouby kol. Použijte rázový nástavec na kolo č. 17.



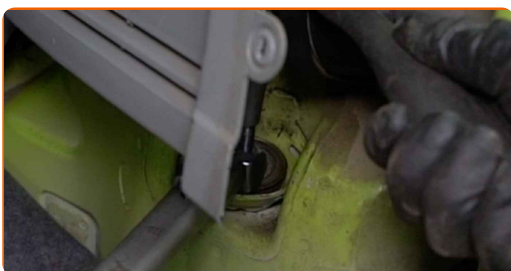
39 Auto dejte na zem a přišroubujte šrouby v křížovém poradí. Použijte rázový nástavec na kolo č. 17. Použijte momentový klíč. Utáhněte ji točivým momentem 110 Nm.



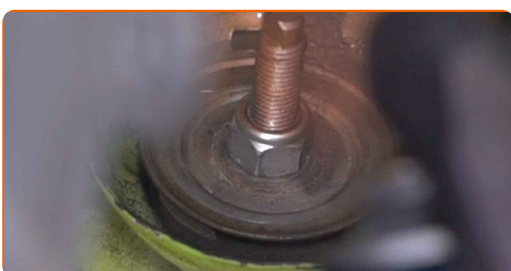
40 Odstraňte zvedáky a klíny.



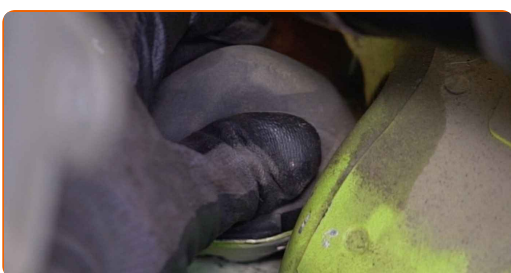
- 41** Utáhněte vrchní upevnění tlumiče. Použijte nástavec č.17. Použijte rozpěrný nástavec na demontáž tlumičů DDN<sup>®</sup>6 Použijte momentový klíč. Utáhněte ji točivým momentem 20 Nm.



- 42** Natřete montážní pozice tlumičů. Použijte měděné mazivo.



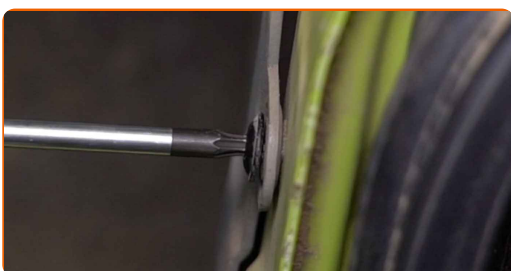
- 43** Nainstalujte ochranný uzávěr ložiska tlumiče.



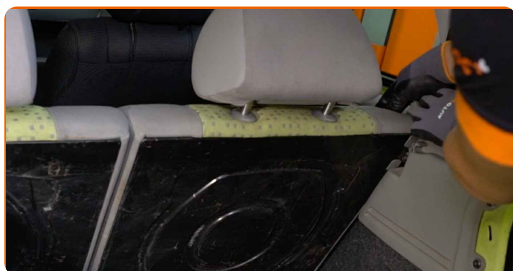
- 44** Připojte boční obložení kufru.



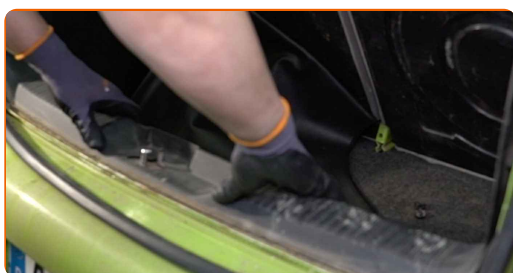
- 45** Zašroubujte upevňovací prvky bočního panelu kufru. Použijte hvězdicový Torx T 25.



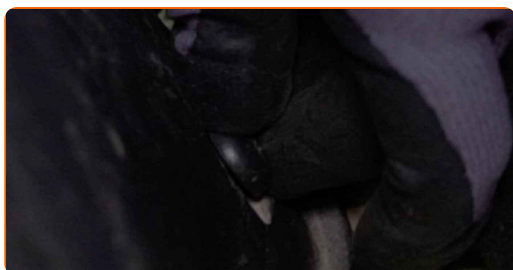
46 Sedadlo vraťte do své původní polohy.



47 Připevněte panel prahu kufru.



48 Zašroubujte upevňovací prvky panelu prahu kufru.



49 Nainstalujte gumový pásek.



50 Znovu nainstalujte pláto kufru.





51

Zavřete kryt zavazadlového prostoru.

**VÝBORNĚ!** 👍**ZOBRAZIT VÍCE TUTORIÁLŮ**

## AUTODOC – NÁHRADNÍ DÍLY NEJVYŠŠÍ KVALITY ZA VÝBORNOU CENU, A TO VŠECHNO ONLINE

AUTODOC MOBILNÍ APLIKACE: ZACHYŤTE SKVĚLÉ AKCE PŘI POHODLNÉM NAKUPOVÁNÍ



**AUTODOC+**

GET IT ON  
**Google Play**

Download on the  
**App Store**

**Download**

**OBROVSKÝ VÝBĚR NÁHRADNÍCH DÍLŮ PRO VAŠE AUTO**

**KUPTE SI NÁHRADNÍ DÍLY PRO VW**

**TLUMIČE PÉROVÁNÍ: ŠIROKÝ VÝBĚR**

**VYBERTE SI AUTODÍLY PRO VW LUPO 6X1**

**TLUMIČE PÉROVÁNÍ PRO VW: KOUPIT NYNÍ**

**TLUMIČE PÉROVÁNÍ PRO VW LUPO 6X1: NEJLEPŠÍ AKCE A NABÍDKY**

## **ⓘ VYHLÁŠENÍ:**

Dokument obsahuje pouze obecná doporučení, která pro vás mohou být užitečná při svépomocné opravě vašeho auta nebo při výměně některých dílů. AUTODOC nenesе žádnou zodpovědnost za poškození, zranění, škodu na majetku, způsobenou opravou nebo výměnou dílů nesprávným použitím nebo nesprávným pochopením uvedených informací.

AUTODOC nenesе odpovědnost za žádné možné chyby nebo nejasnosti uvedeny v tomto návodu. Uvedené informace mají pouze informativní charakter a nelze je zaměnit s radami od odborníků.

AUTODOC nenesе odpovědnost za nesprávné nebo rizikové používání vybavení, nářadí nebo náhradních dílů. AUTODOC doporučuje výměnu nebo opravu provádět opatrně a přísně dodržovat všechna bezpečnostní pravidla. Pamatujte si: používání dílů nízké kvality nezaručí vašemu autu dostatečnou míru bezpečnosti na silnicích.

© Copyright 2022 – Veškerý obsah na této stránce, zejména texty, fotografie a grafika, je chráněn zákonem o autorských právech. Všechna práva, včetně práva na kopírování, svěření třetím stranám, práva na úpravu a překlad, vlastní společnost AUTODOC GmbH.