



Jak vyměnit zadní ložisko
kola na **VW Lupo 6X1** –
návod k výměně

VIDEO TUTORIÁL

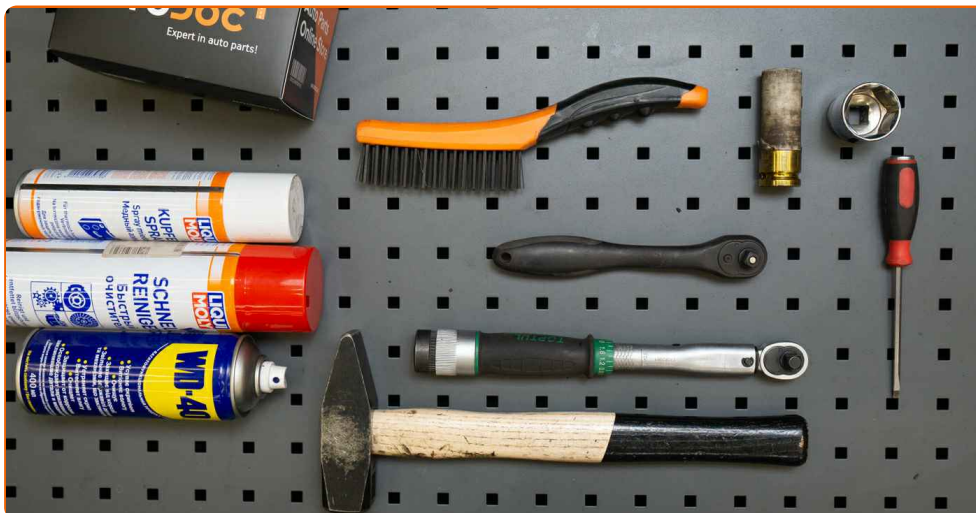
** Důležité!**

Tento proces výměny můžete použít pro model:

VW Polo Hatchback (6N1) 1.6, VW Polo Hatchback (6N1) 1.9 D, VW Polo Hatchback (6N1) 1.4, VW Polo Hatchback (6N1) 1.4 16V, VW Polo Classic (6V2) 1.6, VW Polo Classic (6V2) 1.4, VW Polo Hatchback (6N1) 1.0, VW Polo Classic (6V2) 1.9 TDI, VW Polo Hatchback (6N1) 1.7 SDI, VW Polo Classic (6V2) 1.8, VW Polo Variant (6V5) 1.8, VW Lupo (6X1, 6E1) 1.0, VW Lupo (6X1, 6E1) 1.4 16V, VW Lupo (6X1, 6E1) 1.7 SDI, VW Polo Variant (6V5) 1.4, (+ 21)

Postup se může mírně měnit podle designu auta.

VÝMĚNA: LOŽISKA KOLA - VW LUPO 6X1. NÁSTROJE,
KTERÉ BUDETE POTŘEBOVAT:



- Drátěný kartáč
- Sprej WD-40
- Měděné mazivo
- Nástavec č. 30
- Úderová rázová hlavice na matice kol č.17
- Račnový klíč
- Momentový klíč
- Plochý sekáč
- Kladivo
- Gumové kladivo
- Křížový šroubovák
- Klín pod kolo auta

KOUPIT NÁSTROJE

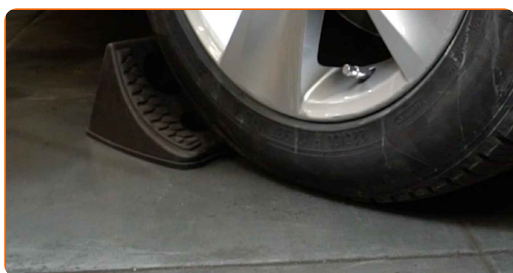
Výměna: ložiska kola - VW Lupo 6X1. AUTODOC doporučuje:

- Nepoužívejte znovu ložisko vašeho auta VW Lupo 6X1.
- Proces výměny ložiska náboje kola je totožný pro obě kola na stejné nápravě.
- Upozornění! Před zahájením jakékoliv práce vypněte motor - VW Lupo 6X1.

VÝMĚNU PROVEĎTE V NÁSLEDUJÍCÍM POŘADÍ:

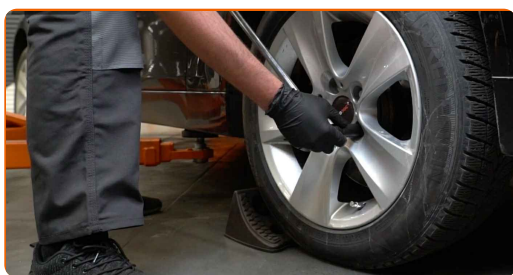
1

Kola auta zajistěte pomocí klínů.



2

Uvolněte upevňovací šrouby kola. Použijte rázový nástavec na kolo č. 17.



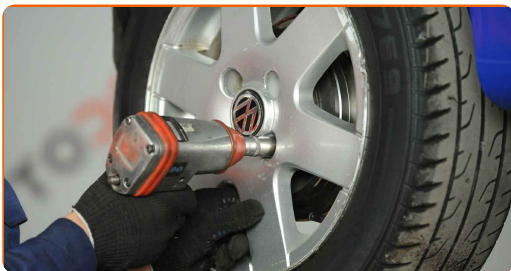
3

Zvedněte zadní část vozidla a zajistěte vozidlo na podpěrách.



4

Odšroubujte šrouby kol.



Výměna: ložiska kola - VW Lupo 6X1. Profesionálové doporučují:

- Abyste se vyhnuli zranění, při odšroubovávání šroubů držte kolo.

5

Odstraňte kolo.



6

Vyčistěte upevňovací prvky brzdového bubnu. Použijte drátěný kartáč. Použijte sprej WD-40.



7

Odšroubujte upevnění bubnové brzdy. Použijte křížový šroubovák PH.



8

Odstraňte bubnovou brzdou.

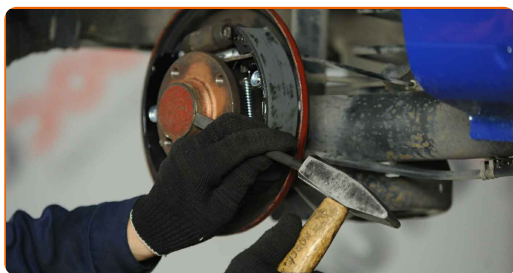


Výměna: ložiska kola - VW Lupo 6X1. Doporučují odborníci z AUTODOC:

- Zkontrolujte stav brzdového bubnu. Pokud je to nutné, vyměňte ho.

9

Odstraňte ochrannou hlavici ložiska náboje. Použijte plochý sekáč na kov. Použijte kladivo.



10

Vyčistěte upevňovací prvek hnací hřídele. Použijte drátěný kartáč. Použijte sprej WD-40.

11 Odšroubujte matici nápravy náboje. Použijte nástavec č.30. Použijte ráčnový klíč.



12 Spolu odstraňte náboj a ložisko, protože tyto dva prvky jsou smontovány do sebe.



13 Vyčistěte montážní otvor ložiska náboje.

14 Aplikujte speciální mazivo na montážní otvor sestavy ložiska. Použijte měděné mazivo.

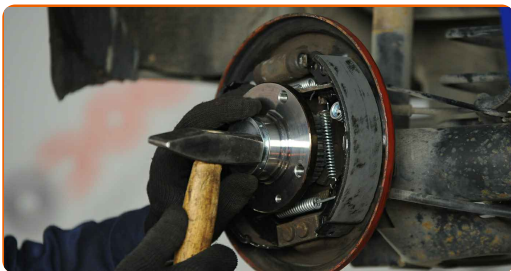
15 Nainstalujte nový náboj kola s ložiskem.



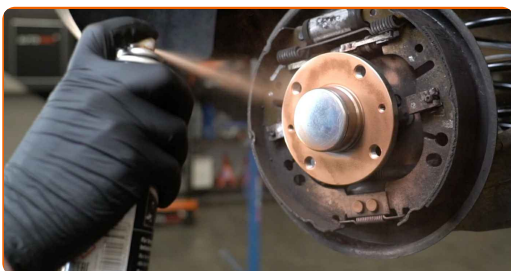
16 Upevněte náboj. Použijte nástavec č.30. Použijte momentový klíč. Utáhněte ji točivým momentem 175 Nm.



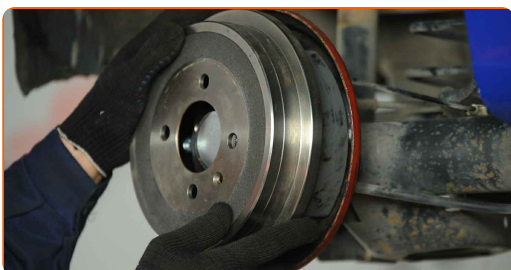
17 Nainstalujte ochrannou hlavici ložiska náboje. Použijte gumové kladivo.



18 Vyčistěte náboj. Použijte drátěný kartáč. Natřete kontaktní povrch. Použijte měděné mazivo.



19 Nainstalujte bubnovou brzdu.



20 Utáhněte upevňovací prvky brzdového bubnu. Použijte křížový šroubovák PH. Použijte momentový klíč. Utáhněte ji točivým momentem 4 Nm.



21 Vyčistěte montážní otvor disku kola. Použijte drátěný kartáč.

22

Natřete povrch v místě kontaktu ráfku kola s bubnovou brzdou. Použijte měděné mazivo.



23

Nainstalujte kolo.



AUTODOC doporučuje:

- **Důležité!** Při zašroubování upevňovacích šroubů držte kolo. VW Lupo 6X1

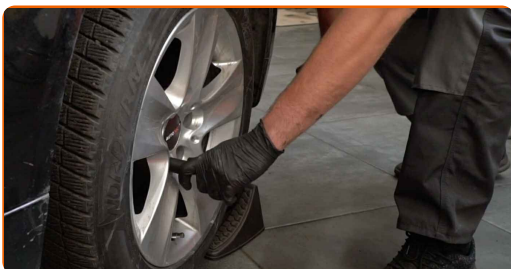
24

Zašroubujte šrouby kol. Použijte rázový nástavec na kolo č. 17.



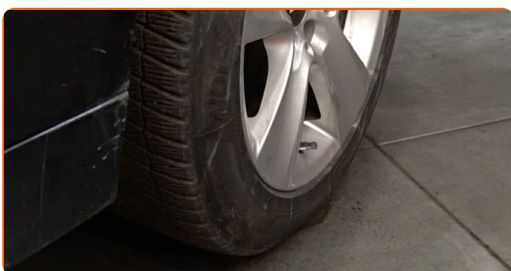
25

Auto dejte na zem a přišroubujte šrouby v křížovém poradí. Použijte rázový nástavec na kolo č. 17. Použijte momentový klíč. Utáhněte ji točivým momentem 110 Nm.



26

Odstraňte zvedáky a klíny.



VÝBORNĚ! 

ZOBRAZIT VÍCE TUTORIÁLŮ

AUTODOC – NÁHRADNÍ DÍLY NEJVYŠŠÍ KVALITY ZA VÝBORNOU CENU, A TO VŠECHNO ONLINE

AUTODOC MOBILNÍ APLIKACE: ZACHYŤTE SKVĚLÉ AKCE PŘI POHODLNÉM NAKUPOVÁNÍ



+ AUTODOC

GET IT ON
Google Play

Download on the
App Store

Download

OBROVSKÝ VÝBĚR NÁHRADNÍCH DÍLŮ PRO VAŠE AUTO

KUPTE SI NÁHRADNÍ DÍLY PRO VW

LOŽISKA KOLA: ŠIROKÝ VÝBĚR

VYBERTE SI AUTODÍLY PRO VW LUPO 6X1

LOŽISKA KOLA PRO VW: KOUPIT NYNÍ

**LOŽISKA KOLA PRO VW LUPO 6X1: NEJLEPŠÍ AKCE A
NABÍDKY**

VYHLÁŠENÍ:

Dokument obsahuje pouze obecná doporučení, která pro vás mohou být užitečná při svépomocné opravě vašeho auta nebo při výměně některých dílů. AutoDoc nenesе žádnou zodpovědnost za poškození, zranění, škodu na majetku, způsobenou opravou nebo výměnou dílů nesprávným použitím nebo nesprávným pochopením uvedených informací.

AutoDoc nenesе odpovědnost za žádné možné chyby nebo nejasnosti uvedeny v tomto návodu. Uvedené informace mají pouze informativní charakter a nelze je zaměnit s radami od odborníků.

AutoDoc nenesе odpovědnost za nesprávné nebo rizikové používání vybavení, nářadí nebo náhradních dílů. AutoDoc doporučuje výměnu nebo opravu provádět opatrně a přísně dodržovat všechna bezpečnostní pravidla. Pamatujte si: používání dílů nízké kvality nezaručí vašemu autu dostatečnou míru bezpečnosti na silnicích.

© Copyright 2022 – Veškerý obsah na této stránce, zejména texty, fotografie a grafika, je chráněn zákonem o autorských právech. Všechna práva, včetně práva na kopírování, svěření třetím stranám, práva na úpravu a překlad, vlastní společnost AUTODOC GmbH.