



Jak vyměnit vzpěry kufru  
na **Mercedes ML W163** –  
návod k výměně

## VIDEO TUTORIÁL



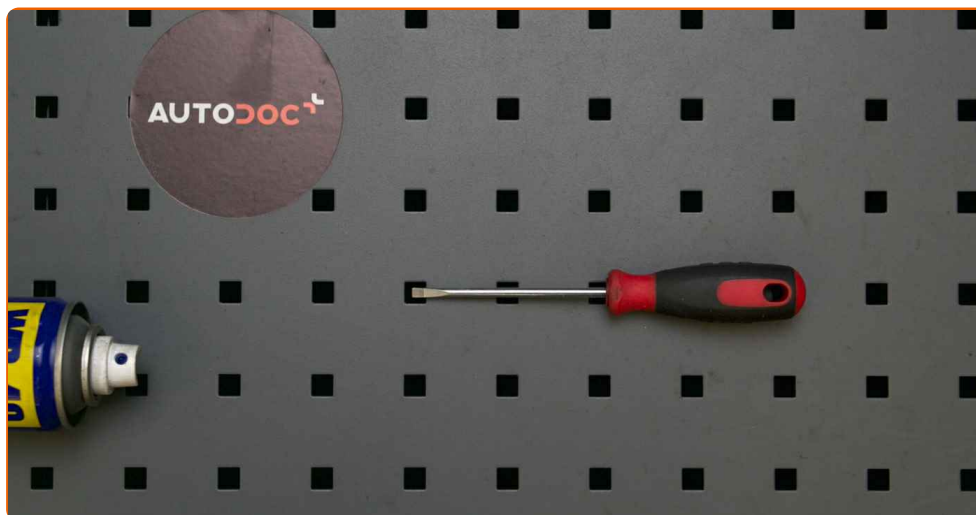
### **Důležité!**

Tento proces výměny můžete použít pro model:

MERCEDES-BENZ Třída ML (W163) ML 320 (163.154), MERCEDES-BENZ Třída ML (W163) ML 230 (163.136), MERCEDES-BENZ Třída ML (W163) ML 430 (163.172), MERCEDES-BENZ Třída ML (W163) ML 270 CDI (163.113), MERCEDES-BENZ Třída ML (W163) ML 55 AMG (163.174), MERCEDES-BENZ Třída ML (W163) ML 400 CDI (163.128), MERCEDES-BENZ Třída ML (W163) ML 500 (163.175), MERCEDES-BENZ Třída ML (W163) ML 350 (163.157), MERCEDES-BENZ Třída ML (W163) ML 350

Postup se může mírně měnit podle designu auta.

VÝMĚNA: VZPERY KUFRU - MERCEDES ML W163.  
NÁSTROJE, KTERÉ MOŽNÁ BUDETE POTŘEBOVAT:



- Sprej WD-40
- Plochý šroubovák
- Hydraulický převodový zvedák

**KOUPIT NÁSTROJE**

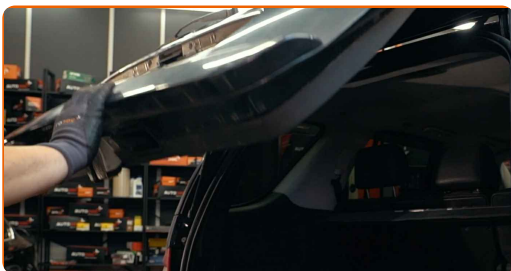
### AUTODOC doporučuje:

- Pravá a levá plynová vzpěra víka kufru by se měly vyměnit současně.
- Proces výměny je totožný pro levou a pravou plynovou vzpěru víka kufru.
- Prosím pozor: všechny práce na autě - Mercedes ML W163 – se musí provádět při vypnutém motoru.

## VÝMĚNU PROVEĎTE V NÁSLEDUJÍCÍM POŘADÍ:

1

Otevřete kapotu.



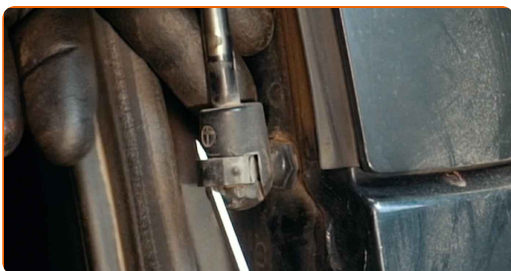
2

Podepřete víko kufru. Použijte zvedák s hydraulickými převody.



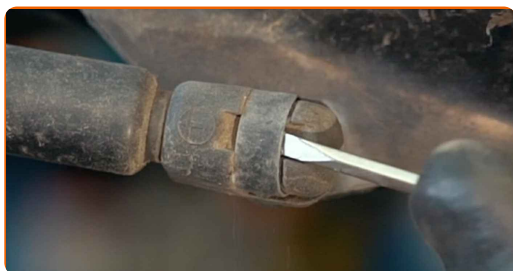
3

Uvolněte sponu spojující plynovou vzpěru ke karoserii auta. Použijte plochý šroubovák.



4

Uvolněte sponu spojující plynovou vzpěru k víku kufru auta. Použijte plochý šroubovák.



5

Odstraňte plynovou vzpěru víka kufru.



Výměna: vzpěry kufru - Mercedes ML W163. Doporučují odborníci z AUTODOC:

- Pokud se chcete vyhnout zraněním, během demontáže plynových vzpěr držte víko kufru.

6

Vyčistěte montážní pozice vzpěry kufru. Použijte sprej WD-40.

7

Nainstalujte novou plynovou vzpěru víka kufru.

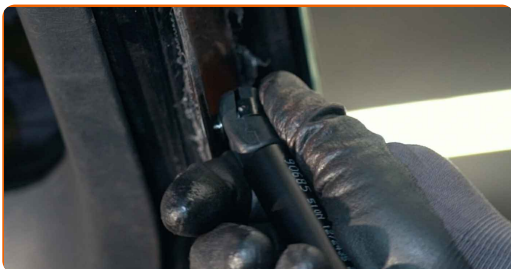


Výměna: vzpery kufru - Mercedes ML W163. AUTODOC doporučuje:

- Abyste se vyhnuli zraněním, během instalace plynových vzpěr držte víko kufru.

8

Zacvakněte sponu spojující plynovou vzpěru k víku kufru.



9

Zacvakněte sponu spojující plynovou vzpěru ke karoserii auta.



10

Uvolněte sponu spojující plynovou vzpěru ke karoserii auta. Použijte plochý šroubovák.



11

Uvolněte sponu spojující plynovou vzpěru k víku kufru auta. Použijte plochý šroubovák.



12

Odstraňte plynovou vzpěru víka kufru.

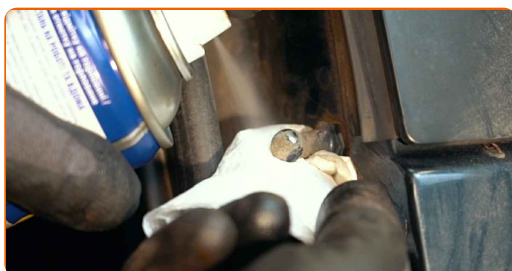


Výměna: vzpěry kufru - Mercedes ML W163. Doporučují odborníci z AUTODOC:

- Pokud se chcete vyhnout zraněním, během demontáže plynových vzpěr držte víko kufru.

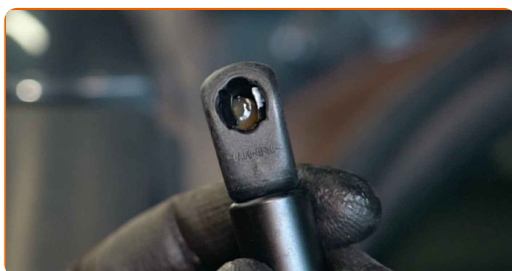
13

Vyčistěte montážní pozice vzpěry kufru. Použijte sprej WD-40.



14

Nainstalujte novou plynovou vzpěru víka kufru.



Výměna: vzpěry kufru - Mercedes ML W163. Tip:

- Abyste se vyhnuli zraněním, během instalace plynových vzpěr držte víko kufru.

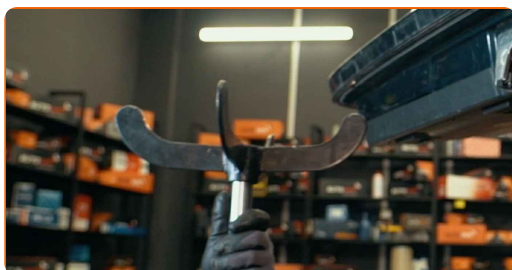
15 Zacvakněte sponu spojující plynovou vzpěru k víku kufru.



16 Zacvakněte sponu spojující plynovou vzpěru ke karoserii auta.



17 Odstraňte hydraulický převodový zvedák.



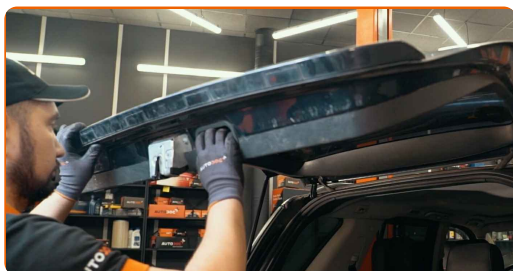
### AUTODOC doporučuje:

- Výměna: vzpery kufru - Mercedes ML W163. Zvedák na auto dejte dolů hladce, bez trhání, aby se nepoškodily součástky a mechanismy.



18

Zkontrolujte funkčnost a stav plynových pružin víka kufru po jejich instalaci.



19

Zavřete kryt zavazadlového prostoru.



**VÝBORNĚ!** 

ZOBRAZIT VÍCE TUTORIÁLŮ

## AUTODOC – NÁHRADNÍ DÍLY NEJVYŠŠÍ KVALITY ZA VÝBORNOU CENU, A TO VŠECHNO ONLINE

AUTODOC MOBILNÍ APLIKACE: ZACHYŤTE SKVĚLÉ AKCE PŘI POHODLNÉM NAKUPOVÁNÍ



**AUTODOC+**

GET IT ON  
Google Play

Download on the  
App Store

Download

**OBROVSKÝ VÝBĚR NÁHRADNÍCH DÍLŮ PRO VAŠE AUTO**

**KUPTÉ SI NÁHRADNÍ DÍLY PRO MERCEDES**

**VZPERY KUFRA: ŠIROKÝ VÝBĚR**

**VYBERTE SI AUTODÍLY PRO MERCEDES ML W163**

**VZPERY KUFRA PRO MERCEDES: KOUPIŤ NYNÍ**

**VZPERY KUFRA PRO MERCEDES ML W163: NEJLEPŠÍ AKCE  
A NABÍDKY**

## **ⓘ VYHLÁŠENÍ:**

Dokument obsahuje pouze obecná doporučení, která pro vás mohou být užitečná při svépomocné opravě vašeho auta nebo při výměně některých dílů. AUTODOC nenesе žádnou zodpovědnost za poškození, zranění, škodu na majetku, způsobenou opravou nebo výměnou dílů nesprávným použitím nebo nesprávným pochopením uvedených informací.

AUTODOC nenesе odpovědnost za žádné možné chyby nebo nejasnosti uvedeny v tomto návodu. Uvedené informace mají pouze informativní charakter a nelze je zaměnit s radami od odborníků.

AUTODOC nenesе odpovědnost za nesprávné nebo rizikové používání vybavení, nářadí nebo náhradních dílů. AUTODOC doporučuje výměnu nebo opravu provádět opatrně a přísně dodržovat všechna bezpečnostní pravidla. Pamatujte si: používání dílů nízké kvality nezaručí vašemu autu dostatečnou míru bezpečnosti na silnicích.

© Copyright 2021 – Veškerý obsah na této stránce, zejména texty, fotografie a grafika, je chráněn zákonem o autorských právech. Všechna práva, včetně práva na kopírování, svěření třetím stranám, práva na úpravu a překlad, vlastní společnost AUTODOC GmbH.