



Jak vyměnit kulový čep  
řízení na **Mercedes ML**  
**W163** – návod k výměně

## VIDEO TUTORIÁL

** Důležité!**

Tento proces výměny můžete použít pro model:

MERCEDES-BENZ Třída M (W163) ML 320 (163.154), MERCEDES-BENZ Třída M (W163) ML 230 (163.136), MERCEDES-BENZ Třída M (W163) ML 430 (163.172), MERCEDES-BENZ Třída M (W163) ML 55 AMG (163.174), MERCEDES-BENZ Třída M (W163) ML 400 CDI (163.128), MERCEDES-BENZ Třída M (W163) ML 500 (163.175), MERCEDES-BENZ Třída M (W163) ML 350 (163.157), MERCEDES-BENZ Třída M (W163) ML 350

Postup se může mírně měnit podle designu auta.

VÝMĚNA: KULOVÉHO ČEPU ŘÍZENÍ - MERCEDES ML W163. SEZNAM POTŘEBNÝCH NÁSTROJŮ:



- Drátěný kartáč
- Sprej WD-40
- Čistič brzd
- Měděné mazivo
- Momentový klíč
- Kombinační klíč č.15
- Kombinační klíč č.22
- Kombinační klíč č.24
- Nástavec č. 22
- Úderová rázová hlavice na matice kol č.17
- Račnový klíč
- Stahovák kulového čepu
- Posuvné měřidlo
- Klín pod kolo auta

**KOUPIT NÁSTROJE**

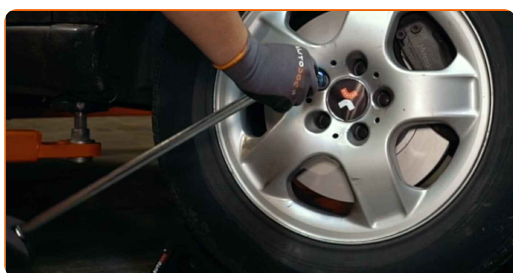
## Výměna: kulového čepu řízení - Mercedes ML W163. Doporučují odborníci z AUTODOC:

- Čepy táhla řízení vyměňte v páru.
- Proces výměny je totožný pro levý a pravý čep táhla řízení.
- Prosím pozor: všechny práce na autě - Mercedes ML W163 – se musí provádět při vypnutém motoru.

## VÝMĚNU PROVEĎTE V NÁSLEDUJÍCÍM POŘADÍ:

1 Kola auta zajistěte pomocí klínů.

2 Uvolněte upevňovací šrouby kola. Použijte rázový nástavec na kolo č. 17.



3 Zvedněte přední část vozidla a zajistěte vozidlo na podpěrách.



4

Odšroubujte šrouby kol.



### AUTODOC doporučuje:

- Upozornění! Pro vyhnutí se zranění držte kolo při odšroubovávání upevňovacích šroubů. Mercedes ML W163

5

Odstraňte kolo.



6

Vyčistěte pojistnou matici, která spojuje táhlo řízení k čepu táhla řízení. Použijte drátěný kartáč. Použijte sprej WD-40.



- 7** Při demontáži si poznamenejte nebo změřte přesnou polohu kulového čepu na spojovací tyči, nebo spočítejte počet otočení, aby se následně zabránilo špatnému vyrovnání kol. Použijte posuvné měřidlo.



- 8** Uvolněte šroub zajišťující koncovku táhla na táhle. Použijte kombinační klíč č.22. Použijte kombinační klíč č.24.



- 9** Vyčistěte upevnění spojující čep táhla řízení k hlavě ložiska čepu kola. Použijte drátěný kartáč. Použijte sprej WD-40.

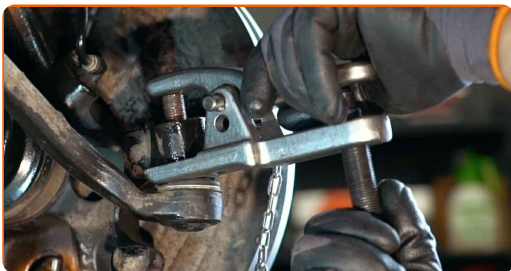


- 10** Odšroubujte koncovou šroub kloubu řízení. Použijte nástavec č.22. Použijte ráčnový klíč.



11

Odpojte koncovku táhla od kloubu řízení. Použijte stahovák na kulové čepy.



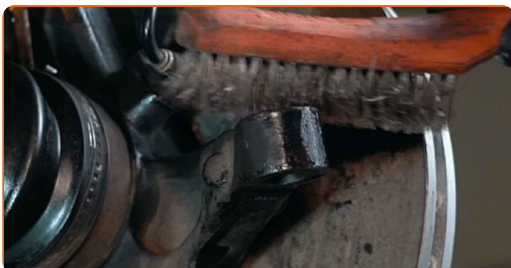
12

Odšroubujte koncovku od táhla.



13

Vyčistěte montážní pozice čepu táhla řízení. Použijte drátěný kartáč. Použijte sprej WD-40.



14

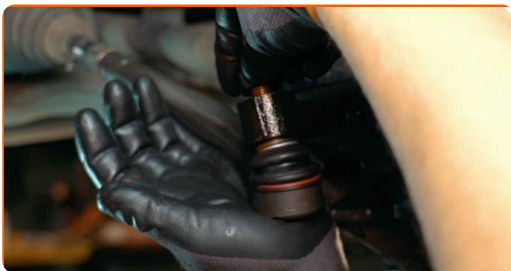
Zašroubujte novou koncovku táhla řízení.



Výměna: kulového čepu řízení - Mercedes ML W163. Profesionálové doporučují:

- Při instalaci tyče řízení proveďte stejný počet otočení, nebo nechte venku stejný počet závitů podle vašich měření.

**15** Připojte koncovku kloubu řízení ke kloubu řízení.



**16** Zašroubujte upevňovací matici, která spojuje čep táhla řízení k hlavě ložiska čepu řízení. Použijte kombinační klíč č.15. Použijte kombinační klíč č.22.



**17** Při demontáži si poznamenejte nebo změřte přesnou polohu kulového čepu na spojovací tyči, nebo spočítejte počet otočení, aby se následně zabránilo špatnému vyrovnání kol. Použijte posuvné měřidlo.

**18** Utáhněte upevňovací matici spojující čep táhla řízení k hlavě ložiska čepu kola. Použijte nástavec č.22. Použijte momentový klíč. Utáhněte ji točivým momentem 55 Nm.



**19** Upevněte zamykací šroub na koncovce táhla. Použijte kombinační klíč č.22. Použijte kombinační klíč č.24. Použijte momentový klíč. Utáhněte ji točivým momentem 56 Nm.





20

Natřete všechna spojení čepu táhla řízení. Použijte měděné mazivo.



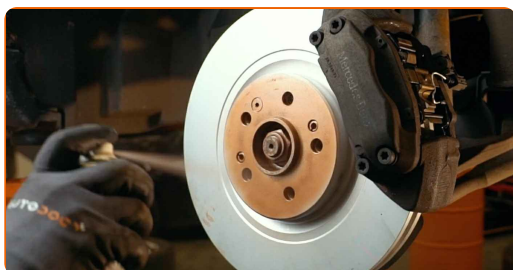
21

Vyčistěte montážní otvor disku kola. Použijte drátěný kartáč.



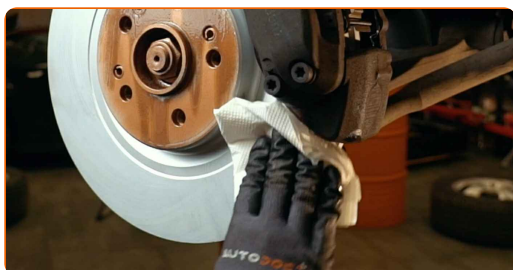
22

Natřete povrch, kde je brzdový kotouč v kontaktu s ráfem kola. Použijte měděné mazivo.



23

Vyčistěte povrch brzdového kotouče. Použijte čistič brzd.



### AUTODOC doporučuje:

- Výměna: kulového čepu řízení - Mercedes ML W163. Po aplikování spreje několik minut počkejte.

24

Nainstalujte kolo.

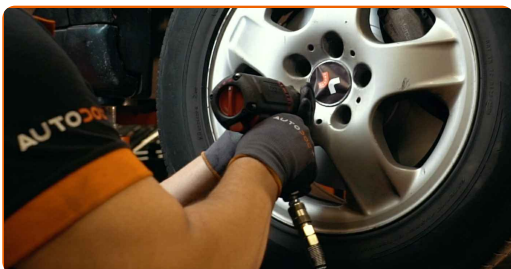


### AUTODOC doporučuje:

- Upozornění! Pro vyhnutí se zranění držte kolo při šroubování upevňovacích šroubů na auto. Mercedes ML W163

25

Zašroubujte šrouby kol. Použijte rázový nástavec na kolo č. 17.



26

Auto dejte na zem a přišroubujte šrouby v křížovém poradí. Použijte rázový nástavec na kolo č. 17. Použijte momentový klíč. Utáhněte ji točivým momentem 150 Nm.



27

Odstraňte zvedáky a klíny.



**VÝBORNĚ!** 

**ZOBRAZIT VÍCE TUTORIÁLŮ**

## AUTODOC – NÁHRADNÍ DÍLY NEJVYŠŠÍ KVALITY ZA VÝBORNOU CENU, A TO VŠECHNO ONLINE

AUTODOC MOBILNÍ APLIKACE: ZACHYŤTE SKVĚLÉ AKCE PŘI POHODLNÉM NAKUPOVÁNÍ



**+ AUTODOC**

GET IT ON  
**Google Play**

Download on the  
**App Store**

**Download**

**OBROVSKÝ VÝBĚR NÁHRADNÍCH DÍLŮ PRO VAŠE AUTO**

**KUPTÉ SI NÁHRADNÍ DÍLY PRO MERCEDES**

**KULOVÝ ČEP ŘÍZENÍ: ŠIROKÝ VÝBĚR**

**VYBERTE SI AUTODÍLY PRO MERCEDES ML W163**

**KULOVÝ ČEP ŘÍZENÍ PRO MERCEDES: KOUPIT NYNÍ**

**KULOVÝ ČEP ŘÍZENÍ PRO MERCEDES ML W163: NEJLEPŠÍ  
AKCE A NABÍDKY**

## **VYHLÁŠENÍ:**

Dokument obsahuje pouze obecná doporučení, která pro vás mohou být užitečná při svépomocné opravě vašeho auta nebo při výměně některých dílů. AUTODOC nenesे žádnou zodpovědnost za poškození, zranění, škodu na majetku, způsobenou opravou nebo výměnou dílů nesprávným použitím nebo nesprávným pochopením uvedených informací.

AUTODOC nenesе odpovědnost za žádné možné chyby nebo nejasnosti uvedeny v tomto návodu. Uvedené informace mají pouze informativní charakter a nelze je zaměnit s radami od odborníků.

AUTODOC nenesе odpovědnost za nesprávné nebo rizikové používání vybavení, nářadí nebo náhradních dílů. AUTODOC doporučuje výměnu nebo opravu provádět opatrně a přísně dodržovat všechna bezpečnostní pravidla. Pamatujte si: používání dílů nízké kvality nezaručí vašemu autu dostatečnou míru bezpečnosti na silnicích.

© Copyright 2022 – Veškerý obsah na této stránce, zejména texty, fotografie a grafika, je chráněn zákonem o autorských právech. Všechna práva, včetně práva na kopírování, svěření třetím stranám, práva na úpravu a překlad, vlastní společnost AUTODOC GmbH.