



Jak vyměnit přední
pérovací jednotka na
Renault Megane Scenic
– návod k výměně

VIDEO TUTORIÁL



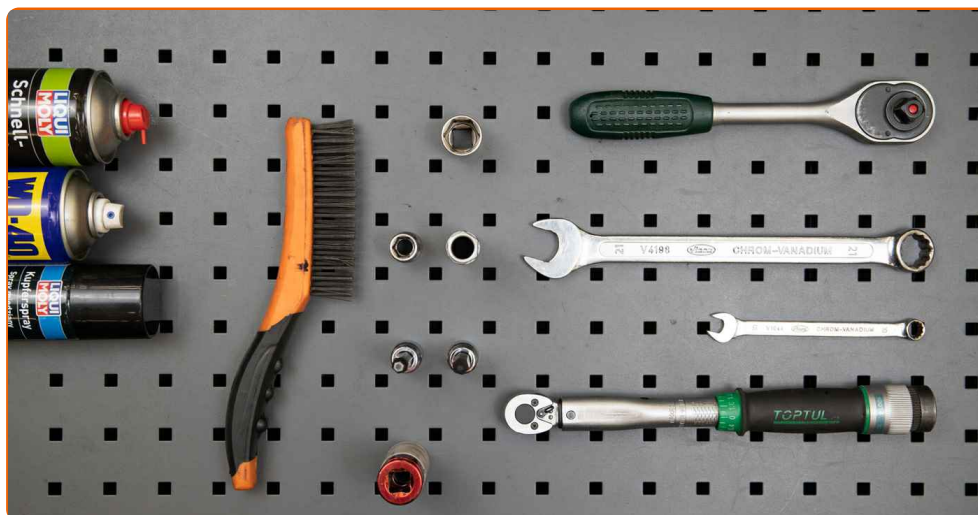
Důležité!

Tento proces výměny můžete použít pro model:

RENAULT Megane Scenic (JA) 1.4 i, RENAULT Megane Scenic (JA) 1.6 i, RENAULT Megane Scenic (JA) 1.6 e, RENAULT Megane Scenic (JA) 2.0 i, RENAULT Megane Scenic (JA) 1.9 D, RENAULT Megane Scenic (JA) 1.9 dTi, RENAULT Megane I Grandtour (KA) 1.9 dTi, RENAULT Scénic I (JA0/1, FA0) 1.4 16V, RENAULT Scénic I (JA0/1, FA0) 1.9 dTi, RENAULT Scénic I (JA0/1, FA0) 2.0 16V, RENAULT Scénic I (JA0/1, FA0) 1.9 dCi, RENAULT Megane I Grandtour (KA) 1.9 dCi, RENAULT Scénic I (JA0/1, FA0) 1.8 16V

Postup se může mírně měnit podle designu auta.

VÝMĚNA: PÉROVACÍ JEDNOTKA - RENAULT MEGANE SCENIC. SEZNAM POTŘEBNÝCH NÁSTROJŮ:



- Drátěný kartáč
- Sprej WD-40
- Čistič brzd
- Měděné mazivo
- Momentový klíč
- Kombinační klíč č.10
- Kombinační klíč č.21
- Nástavec č. 13
- Nástavec č. 21
- Úderová rázová hlavice na matice kol č.19
- Šestihranný nástavec HEXH6
- 21-mm klíč na montáž matice tlumiče
- Hvězdicový nástavec Torx T20
- Račnový klíč
- Hydraulický převodový zvedák
- Kryt na blatník
- Klín pod kolo auta

KOUPIT NÁSTROJE

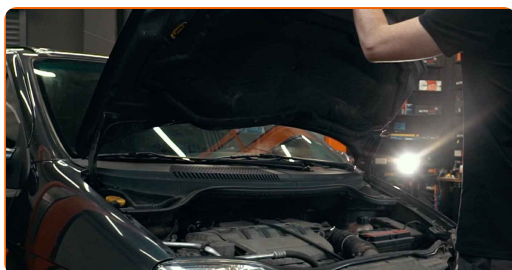
Výměna: pérovací jednotka - Renault Megane Scenic. Doporučují odborníci z AUTODOC:

- Obě vzpěry tlumičů předního odpružení je třeba vyměnit spolu.
- Proces výměny je stejný pro levou a pravou vzpěru tlumiče na předním zavěšení kol.
- Prosím pozor: všechny práce na autě - Renault Megane Scenic – se musí provádět při vypnutém motoru.

VÝMĚNU PROVEĎTE V NÁSLEDUJÍCÍM POŘADÍ:

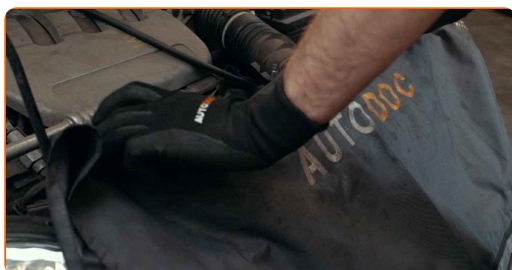
1

Otevřete kapotu.

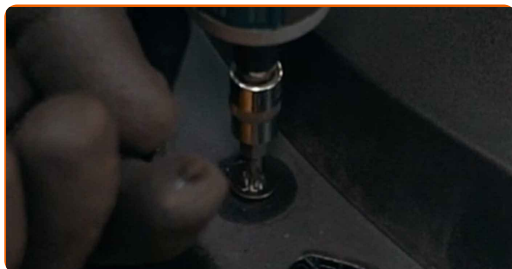


2

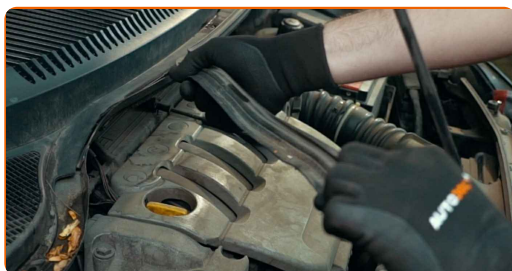
Na ochranu laku a barvy a plastových prvků auta použijte ochranné kryty na blatníky.



3 Odšroubujte upevňovací prvky plastového krytu pod stěrače. Použijte hvězdicový Torx T20. Použijte ráčnový klíč.



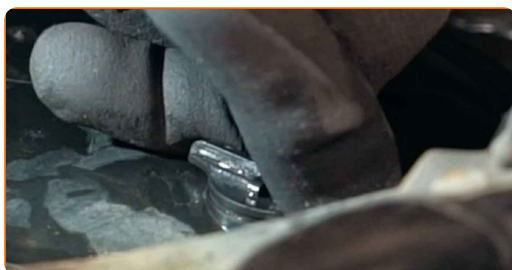
4 Odstraňte těsnění mřížky na odvádění vody.



5 Odstraňte plastový kryt pod stěrače umístěný na pravé straně.



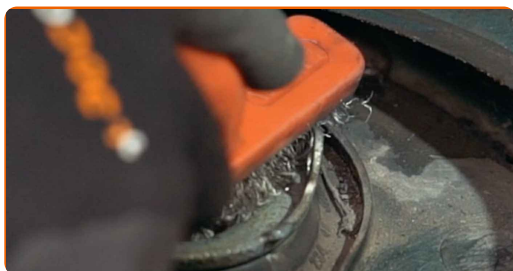
6 Odstraňte zádržné prvky krytu ložiska vzpěry tlumiče.



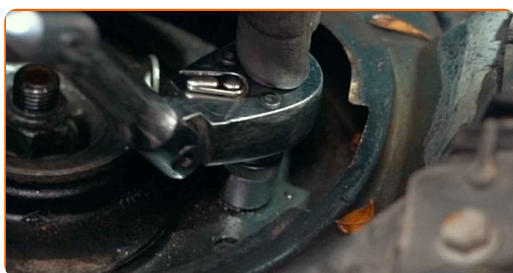
7 Odstraňte záslepku uložení tyče tlumiče zavěšení kol.



8 Vyčistěte upevňovací prvky vrchního ložiska vzpěry tlumiče. Použijte drátěný kartáč. Použijte sprej WD-40.

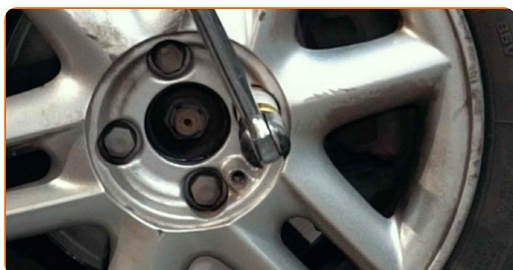


9 Uvolněte vrchní upevňovací prvek ložiska vzpěry tlumiče. Použijte nástavec č.13. Použijte ráčnový klíč.



10 Kola auta zajistěte pomocí klínů.

11 Uvolněte upevňovací šrouby kola. Použijte rázový nástavec na kolo č. 19.



12 Zvedněte auto.

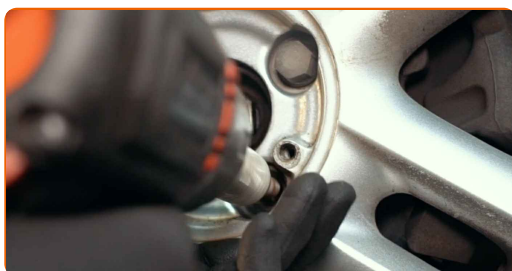


Výměna: pérovací jednotka - Renault Megane Scenic. Tip:

- Pokud používáte zvedák, ujistěte se, že je položen na plochém povrchu bez jakýchkoliv nerovností.
- Nezapomeňte dodatečně zajistit auto pomocí montážních podstavců.

13

Odšroubujte šrouby kol.



AUTODOC doporučuje:

- Upozornění! Pro vyhnutí se zranění držte kolo při odšroubovávání upevňovacích šroubů. Renault Megane Scenic

14

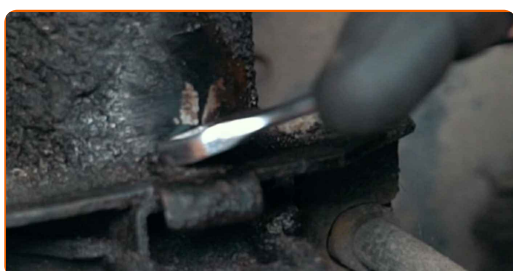
Odstraňte kolo.



- 15** Vyčistěte upevňovací prvek svorky, která spojuje brzdovou hadičku k tlumiči. Použijte drátěný kartáč. Použijte sprej WD-40.



- 16** Odšroubujte upevnění, které spojuje svorku brzdové hadičky k tlumiči. Použijte kombinační klíč č.10.



- 17** Odstraňte svorku brzdové hadičky.



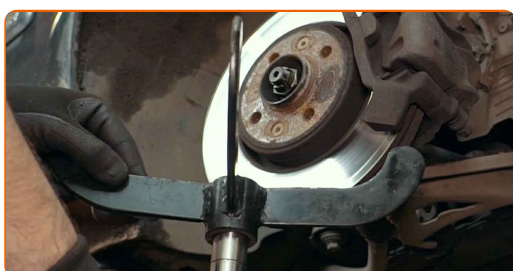
- 18** Vyčistěte upevňovací prvky spojující vzpěru tlumiče a hlavu ložiska čepu kola. Použijte drátěný kartáč. Použijte sprej WD-40.



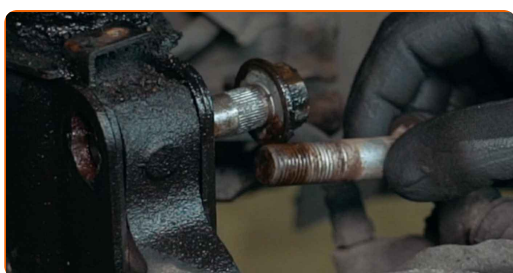
- 19** Odšroubujte upevňovací prvky spojující tlumič k hlavě ložiska čepu kola. Použijte kombinační klíč č.21. Použijte nástavec č.21. Použijte ráčnový klíč.



- 20** Podepřete kloub řízení. Použijte zvedák s hydraulickými převody.



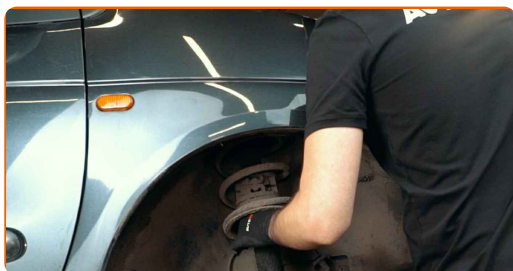
- 21** Odstraňte upevňovací šrouby.



- 22** Odpojte kloub řízení od vzpěry tlumiče.



- 23** Odšroubujte upevňovací prvky na vrchní straně uložení vzpěry tlumiče.

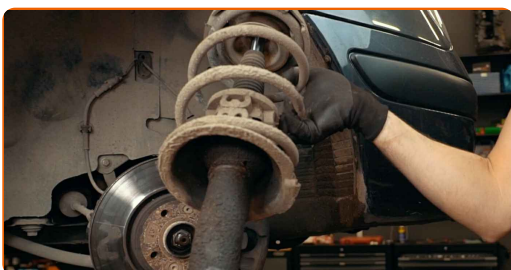


AUTODOC doporučuje:

- Renault Megane Scenic - Pro vyhnutí se zranění držte vzpěru zavěšení kol při odšroubovávání upevňovacích šroubů.

24

Odstraňte vzpěru zavěšení kol.



25

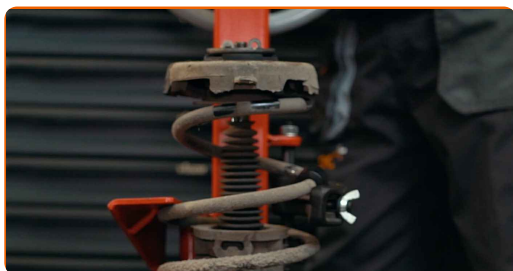
Nastavte vzpěru tlumiče na zařízení pro stlačení pružiny.



Výměna: pérovací jednotka - Renault Megane Scenic. Profesionálové doporučují:

- Mějte na paměti, že při použití zařízení pro stlačení pružiny musí být pružiny bezpečně uloženy a stlačeny na protilehlých stranách.
- Zajistěte správnou polohu pružiny prstenci.
- Ujistěte se, že vinuté pružiny jsou pevně spojeny s jejich uloženími.

26 Stlačte pružinu.



27 Natřete tyč vzpěry tlumiče. Použijte drátěný kartáč. Použijte sprej WD-40.



28 Odstraňte šroub pístnice vzpěry. Použijte 21-mm klíč na montáž matice tlumiče. Použijte imbusový klíč č. H6.



29 Odstraňte vrchní uložení vzpěry.

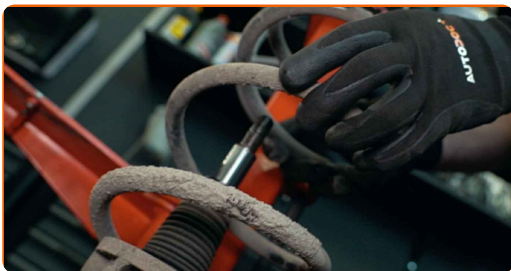


30 Uvolněte vinutou pružinu.



31

Odstraňte pružinu.



32

Odstraňte prachový návlek tlumiče a doraz tlumiče.

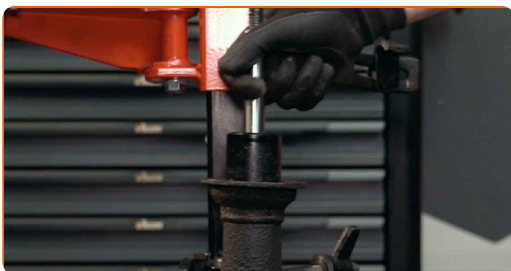


AUTODOC doporučuje:

- Výměna: pérovací jednotka - Renault Megane Scenic. Pečlivě zkontrolujte uložení tlumiče, manžetu a doraz tlumiče. Podle potřeby je vyměňte.

33

Odstraňte starý tlumič z hydraulického kompresoru na vinuté pružiny.



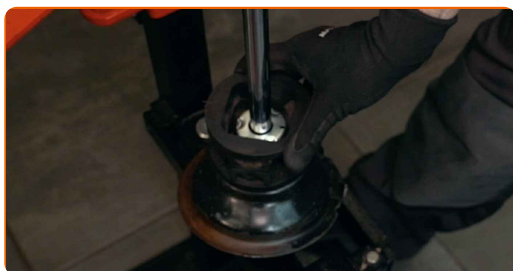
AUTODOC doporučuje:

- Před instalací ručně stlačte nový tlumič alespoň 3-5 krát.

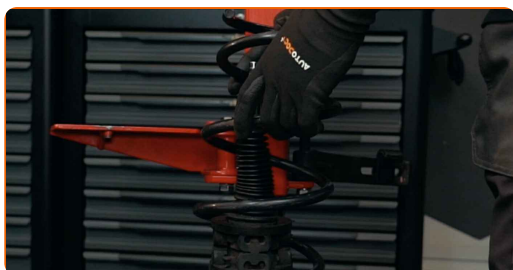
34 Nainstalujte nový tlumič na hydraulický kompresor na vinuté pružiny.



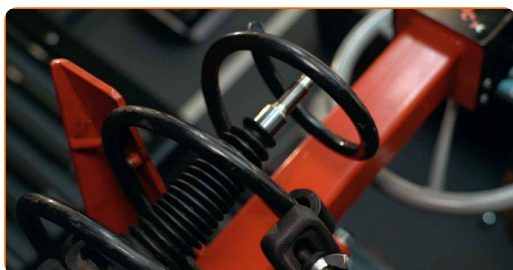
35 Nainstalujte návlek proti prachu a doraz na nový tlumič.



36 Nainstalujte pružinu na tlumič.



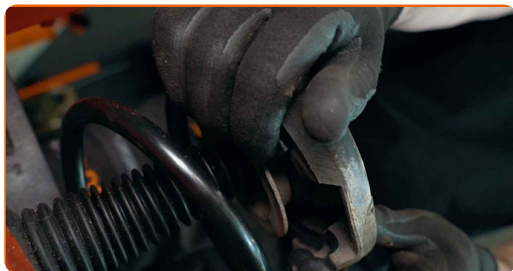
37 Stlačte pružinu.



Výměna: pérovací jednotka - Renault Megane Scenic. Tip od odborníků z AUTODOC:

- Ujistěte se a zkontrolujte, že pružina je instalována správně. Zabraňte jejímu vychýlení.

38 Nainstalujte vrchní držák pružinové vzpěry a ložisko vzpěry.



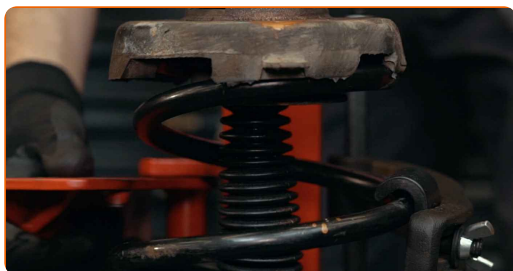
39 Upevněte matici pístu vzpěry tlumiče. Použijte 21-mm klíč na montáž matice tlumiče. Použijte imbusový klíč č. H6. Použijte momentový klíč. Utáhněte ji točivým momentem 60 Nm.



40 Natřete tyč vzpěry tlumiče. Použijte měděné mazivo.



41 Uvolněte pružinu.

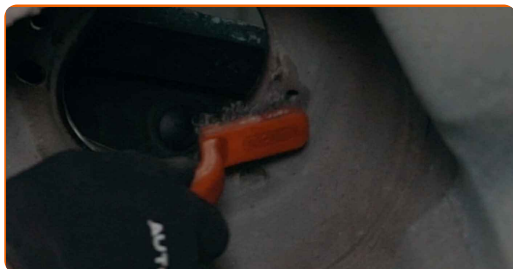


42 Odstraňte sestavenou vzpěru tlumiče.



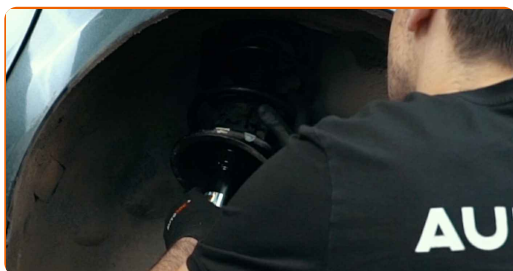
43

Vyčistěte montážní pozice vzpěry tlumiče. Použijte drátěný kartáč. Použijte sprej WD-40.



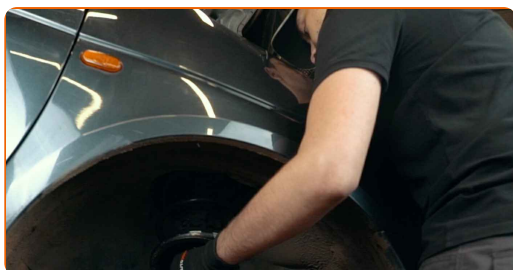
44

Nainstalujte vzpěru tlumiče do oblouku kola.



45

Zašroubujte horní upevňovací prvky uložení tlumiče.

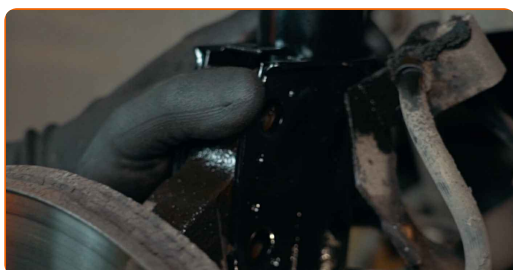


AUTODOC doporučuje:

- **Důležité!** Při zašroubování upevňovacích šroubů držte vzpěru zavěšení kol.
Renault Megane Scenic

46

Upevněte vzpěry tlumiče k táhlu řízení.



47

Nainstalujte upevňovací šrouby.



48

Zašroubujte upevňovací prvky spojující tlumič k hlavě ložiska čepu kola. Použijte kombinační klíč č.21. Použijte nástavec č.21. Použijte ráčnový klíč.



49

Odstraňte podpěru ze spodní strany čepu nápravy.



AUTODOC doporučuje:

- **Výměna: pérovací jednotka - Renault Megane Scenic.** Zvedák na auto dejte dolů hladce, bez trhání, aby se nepoškodily součástky a mechanismy.

- 50** Utáhněte spodní upevňovací prvky spojující vzpěru tlumiče k hlavě ložiska čepu. Použijte kombinační klíč č.21. Použijte nástavec č.21. Použijte momentový klíč. Utáhněte ji točivým momentem 170 Nm.



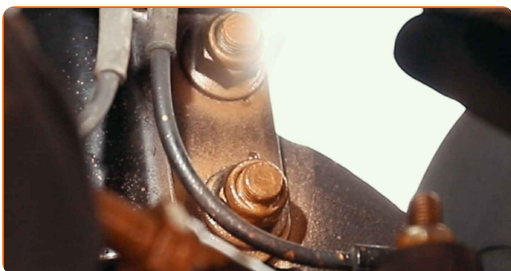
- 51** Nainstalujte svorku brzdové hadičky.



- 52** Utáhněte upevnění, které spojuje svorku brzdové hadičky k tlumiči. Použijte kombinační klíč č.10.

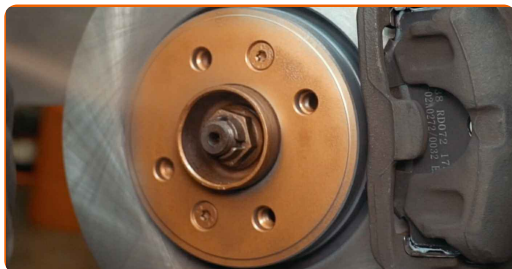


- 53** Natřete upevňovací prvky tlumiče. Použijte měděné mazivo.



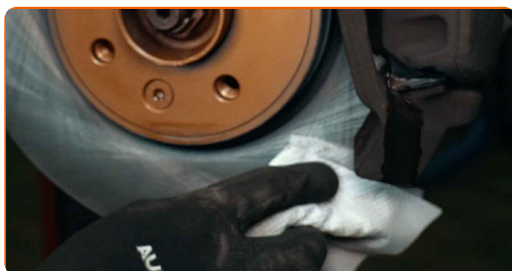
54

Natřete povrch, kde je brzdový kotouč v kontaktu s ráfem kola. Použijte měděné mazivo.



55

Vyčistěte povrch brzdového kotouče. Použijte čistič brzd.

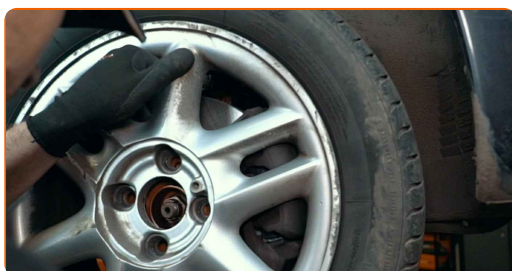


AUTODOC doporučuje:

- Výměna: pérovací jednotka - Renault Megane Scenic. Po aplikování spreje několik minut počkejte.

56

Nainstalujte kolo.

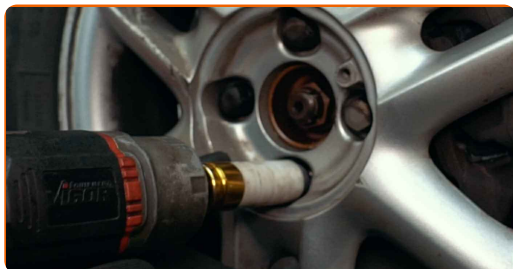


AUTODOC doporučuje:

- Upozornění! Pro vyhnutí se zranění držte kolo při šroubování upevňovacích šroubů na auto. Renault Megane Scenic

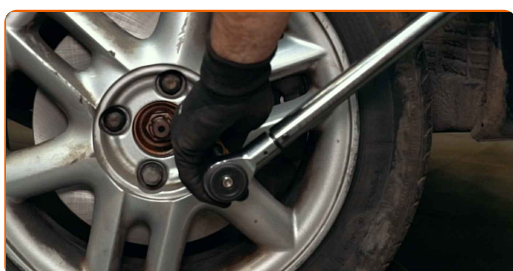
57

Zašroubujte šrouby kol. Použijte rázový nástavec na kolo č. 19.



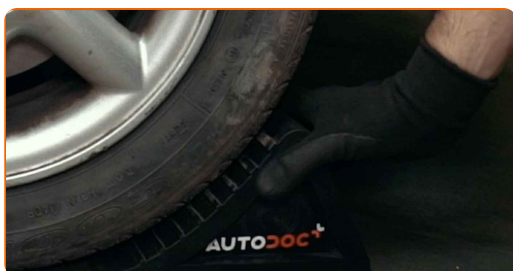
58

Auto dejte na zem a přišroubujte šrouby v křížovém poradí. Použijte rázový nástavec na kolo č. 19. Použijte momentový klíč. Utáhněte ji točivým momentem 90 Nm.



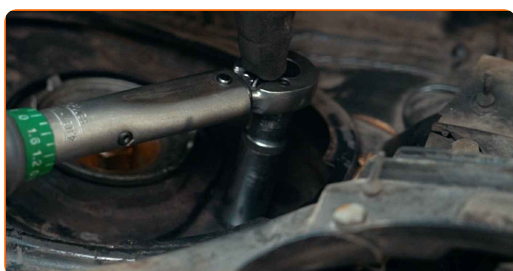
59

Odstraňte zvedáky a klíny.

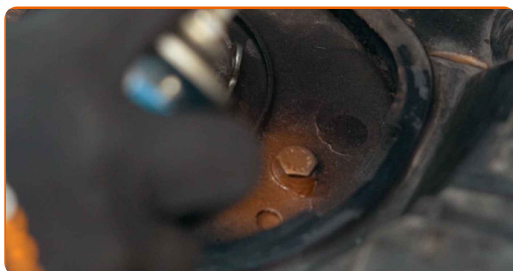


60

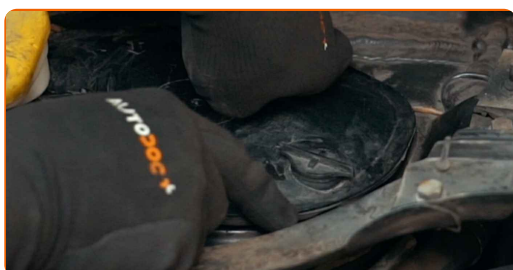
Utáhněte horní upevnění uložení tlumiče. Použijte nástavec č.13. Použijte momentový klíč. Utáhněte ji točivým momentem 30 Nm.



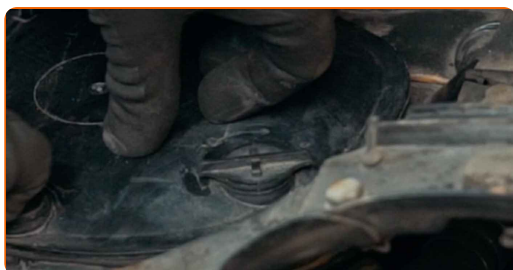
61 Natřete upevnění ložiska vzpěry tlumiče. Použijte měděné mazivo.



62 Nainstalujte zásepku uložení tyče tlumiče zavěšení kol.



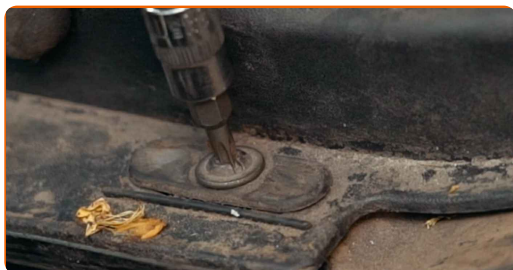
63 Nainstalujte zádržné prvky krytu ložiska vzpěry tlumiče.



64 Nainstalujte plastový kryt pod stěrače umístěný na pravé straně.



65 Nainstalujte a zajistěte mřížku pro odvádění vody. Použijte hvězdicový Torx T 20. Použijte ráčnový klíč.



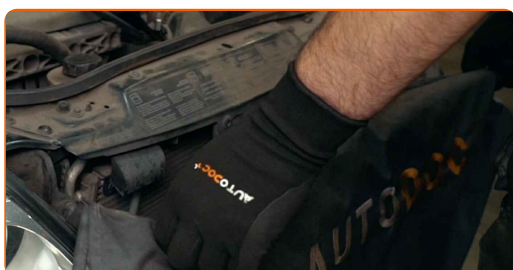
66

Nainstalujte těsnění mřížky na odvádění vody.



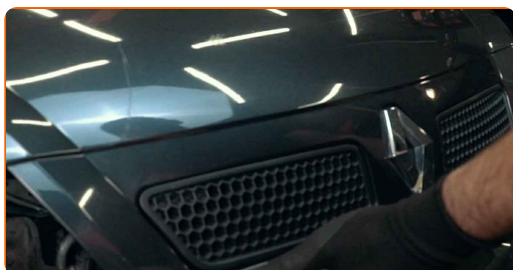
67

Odstraňte ochranný kryt blatníku.



68

Zavřete kapotu.

**VÝBORNĚ!** **ZOBRAZIT VÍCE TUTORIÁLŮ**

AUTODOC – NÁHRADNÍ DÍLY NEJVYŠŠÍ KVALITY ZA VÝBORNOU CENU, A TO VŠECHNO ONLINE

AUTODOC MOBILNÍ APLIKACE: ZACHYŤTE SKVĚLÉ AKCE PŘI POHODLNÉM NAKUPOVÁNÍ



AUTODOC+

GET IT ON
Google Play

Download on the
App Store

Download

OBROVSKÝ VÝBĚR NÁHRADNÍCH DÍLŮ PRO VAŠE AUTO

KUPTE SI NÁHRADNÍ DÍLY PRO RENAULT

TLUMIČE PÉROVÁNÍ: ŠIROKÝ VÝBĚR

VYBERTE SI AUTODÍLY PRO RENAULT MEGANE SCENIC

TLUMIČE PÉROVÁNÍ PRO RENAULT: KOUPIT NYNÍ

**TLUMIČE PÉROVÁNÍ PRO RENAULT MEGANE SCENIC:
NEJLEPŠÍ AKCE A NABÍDKY**

ⓘ VYHLÁŠENÍ:

Dokument obsahuje pouze obecná doporučení, která pro vás mohou být užitečná při svépomocné opravě vašeho auta nebo při výměně některých dílů. AUTODOC nenesे žádnou zodpovědnost za poškození, zranění, škodu na majetku, způsobenou opravou nebo výměnou dílů nesprávným použitím nebo nesprávným pochopením uvedených informací.

AUTODOC nenesе odpovědnost za žádné možné chyby nebo nejasnosti uvedeny v tomto návodu. Uvedené informace mají pouze informativní charakter a nelze je zaměnit s radami od odborníků.

AUTODOC nenesе odpovědnost za nesprávné nebo rizikové používání vybavení, nářadí nebo náhradních dílů. AUTODOC doporučuje výměnu nebo opravu provádět opatrně a přísně dodržovat všechna bezpečnostní pravidla. Pamatujte si: používání dílů nízké kvality nezaručí vašemu autu dostatečnou míru bezpečnosti na silnicích.

© Copyright 2022 – Veškerý obsah na této stránce, zejména texty, fotografie a grafika, je chráněn zákonem o autorských právech. Všechna práva, včetně práva na kopírování, svěření třetím stranám, práva na úpravu a překlad, vlastní společnost AUTODOC GmbH.