



Jak vyměnit vzpěry kufru
na **Renault Megane**
Scenic – návod k výměně

VIDEO TUTORIÁL



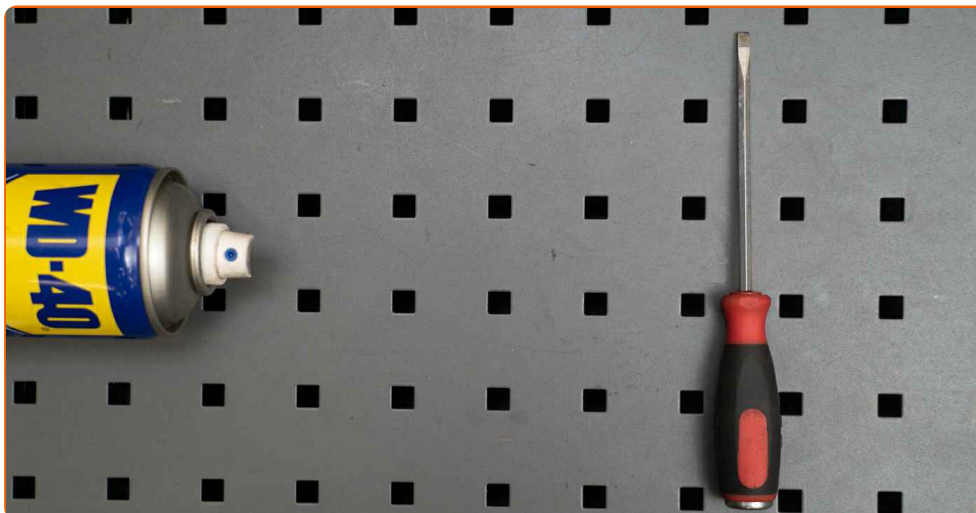
Důležité!

Tento proces výměny můžete použít pro model:

RENAULT Megane Scenic (JA) 1.4 i, RENAULT Megane Scenic (JA) 1.6 i, RENAULT Megane Scenic (JA) 1.6 e, RENAULT Megane Scenic (JA) 2.0 i, RENAULT Megane Scenic (JA) 1.9 dT, RENAULT Megane Scenic (JA) 1.9 D, RENAULT Megane Scenic (JA) 1.9 dTi, RENAULT Megane Scenic (JA) 1.6 16V, RENAULT Scénic I (JA0/1, FA0) 1.4 16V, RENAULT Scénic I (JA0/1, FA0) 2.0 16V, RENAULT Scénic I (JA0/1, FA0) 1.9 dTi, RENAULT Scénic I (JA0/1, FA0) 1.9 dCi, RENAULT Scénic I (JA0/1, FA0) 1.8 16V, RENAULT Scénic I (JA0/1, FA0) 1.6, RENAULT Megane Scenic (JA) 2.0 RXE 4x4, (+ 5)

Postup se může mírně měnit podle designu auta.

VÝMĚNA: VZPERY KUFRU - RENAULT MEGANE SCENIC.
SEZNAM POTŘEBNÝCH NÁSTROJŮ:



- Sprej WD-40
- Plochý Šroubovák
- Hydraulický převodový zvedák

KOUPIT NÁSTROJE

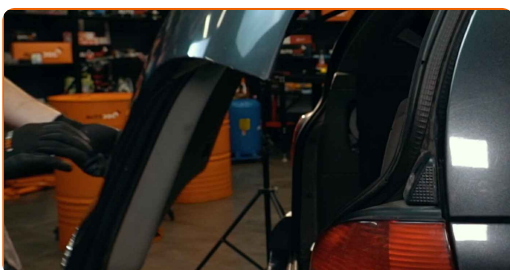
Výměna: vzpery kufru - Renault Megane Scenic. Doporučují odborníci z AUTODOC:

- Pravá a levá plynová vzpěra víka kufru by se měly vyměnit současně.
- Proces výměny je totožný pro levou a pravou plynovou vzpěru víka kufru.
- Prosím pozor: všechny práce na autě - Renault Megane Scenic – se musí provádět při vypnutém motoru.

VÝMĚNU PROVEĎTE V NÁSLEDUJÍCÍM POŘADÍ:

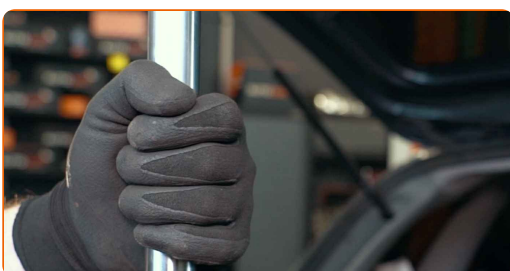
1

Otevřete kapotu.



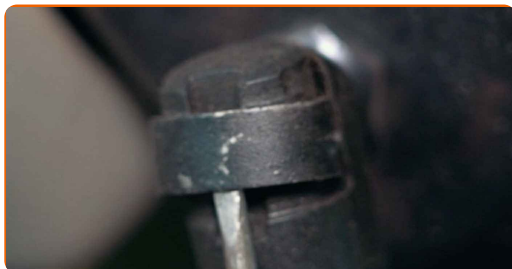
2

Podpěrete víko kufru. Použijte zvedák s hydraulickými převody.



3

Uvolněte sponu spojující plynovou vzpěru k víku kufru auta. Použijte plochý šroubovák.

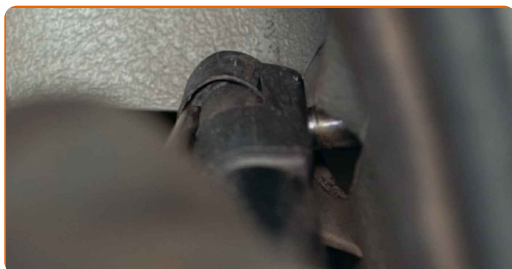


Výměna: vzpery kufru - Renault Megane Scenic. Tip:

- Pokud se chcete vyhnout zraněním, během demontáže plynových vzpěr držte víko kufru.

4

Uvolněte sponu spojující plynovou vzpěru ke karoserii auta. Použijte plochý šroubovák.

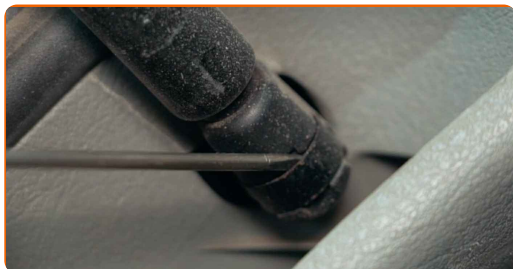


AUTODOC doporučuje:

- Pokud se chcete vyhnout zraněním, během demontáže plynových vzpěr držte víko kufru.

5

Uvolněte sponu spojující plynovou vzpěru ke karoserii auta. Použijte plochý šroubovák.

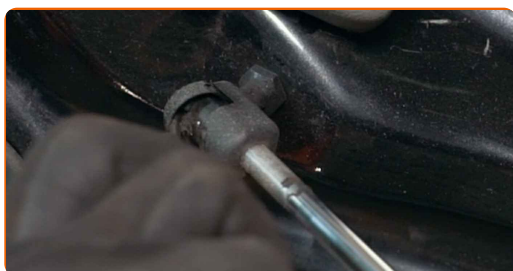


Výměna: vzpěry kufru - Renault Megane Scenic. AUTODOC doporučuje:

- Pokud se chcete vyhnout zraněním, během demontáže plynových vzpěr držte víko kufru.

6

Uvolněte sponu spojující plynovou vzpěru k víku kufru auta. Použijte plochý šroubovák.



AUTODOC doporučuje:

- Pokud se chcete vyhnout zraněním, během demontáže plynových vzpěr držte víko kufru.

7 Odstraňte plynovou vzpěru víka kufru.



8 Vyčistěte montážní pozice vzpěry kufru. Použijte sprej WD-40.



9 Nainstalujte novou plynovou vzpěru víka kufru.



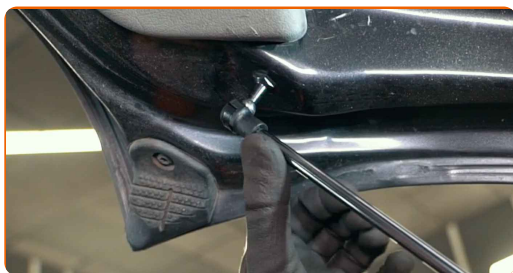
Výměna: vzpěry kufru - Renault Megane Scenic. Tip od AUTODOC:

- Abyste se vyhnuli zraněním, během instalace plynových vzpěr držte víko kufru.

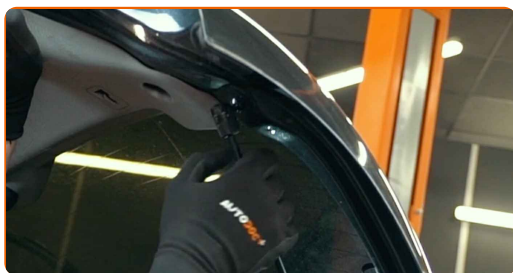
10 Zacvakněte sponu spojující plynovou vzpěru ke karoserii auta.



11 Zacvakněte sponu spojující plynovou vzpěru k víku kufru.



12 Zacvakněte sponu spojující plynovou vzpěru k víku kufru.



13 Zacvakněte sponu spojující plynovou vzpěru ke karoserii auta.



14 Odstraňte hydraulický převodový zvedák.

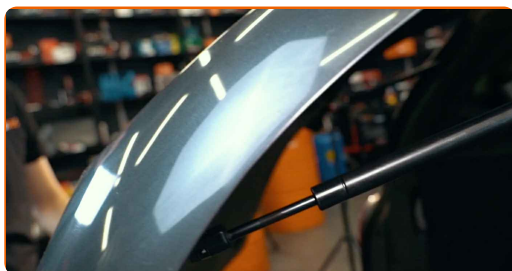


Výměna: vzpery kufru - Renault Megane Scenic. Tip:

- Zkontrolujte funkčnost a stav plynových pružin víka kufru po jejich instalaci.

15

Zavřete kryt zavazadlového prostoru.

**VÝBORNĚ!** 👍[ZOBRAZIT VÍCE TUTORIÁLŮ](#)

AUTODOC – NÁHRADNÍ DÍLY NEJVYŠŠÍ KVALITY ZA VÝBORNOU CENU, A TO VŠECHNO ONLINE

AUTODOC MOBILNÍ APLIKACE: ZACHYŤTE SKVĚLÉ AKCE PŘI POHODLNÉM NAKUPOVÁNÍ



AUTODOC+

GET IT ON
Google Play

Download on the
App Store

Download

OBROVSKÝ VÝBĚR NÁHRADNÍCH DÍLŮ PRO VAŠE AUTO

KUPTE SI NÁHRADNÍ DÍLY PRO RENAULT

VZPERY KUFRA: ŠIROKÝ VÝBĚR

VYBERTE SI AUTODÍLY PRO RENAULT MEGANE SCENIC

VZPERY KUFRA PRO RENAULT: KOUPIŤ NYNÍ

**VZPERY KUFRA PRO RENAULT MEGANE SCENIC: NEJLEPŠÍ
AKCE A NABÍDKY**

VYHLÁŠENÍ:

Dokument obsahuje pouze obecná doporučení, která pro vás mohou být užitečná při svépomocné opravě vašeho auta nebo při výměně některých dílů. AUTODOC nenesे žádnou zodpovědnost za poškození, zranění, škodu na majetku, způsobenou opravou nebo výměnou dílů nesprávným použitím nebo nesprávným pochopením uvedených informací.

AUTODOC nenesе odpovědnost za žádné možné chyby nebo nejasnosti uvedeny v tomto návodu. Uvedené informace mají pouze informativní charakter a nelze je zaměnit s radami od odborníků.

AUTODOC nenesе odpovědnost za nesprávné nebo rizikové používání vybavení, nářadí nebo náhradních dílů. AUTODOC doporučuje výměnu nebo opravu provádět opatrně a přísně dodržovat všechna bezpečnostní pravidla. Pamatujte si: používání dílů nízké kvality nezaručí vašemu autu dostatečnou míru bezpečnosti na silnicích.

© Copyright 2022 – Veškerý obsah na této stránce, zejména texty, fotografie a grafika, je chráněn zákonem o autorských právech. Všechna práva, včetně práva na kopírování, svěření třetím stranám, práva na úpravu a překlad, vlastní společnost AUTODOC GmbH.