



Jak vyměnit zadní
brzdové kotouče na
MERCEDES-BENZ CLC
(CL203) – návod k
výměně

PODOBNÝ VIDEO TUTORIÁL



Toto video ukazuje proces výměny podobné součástky na jiném vozidle

Důležité!

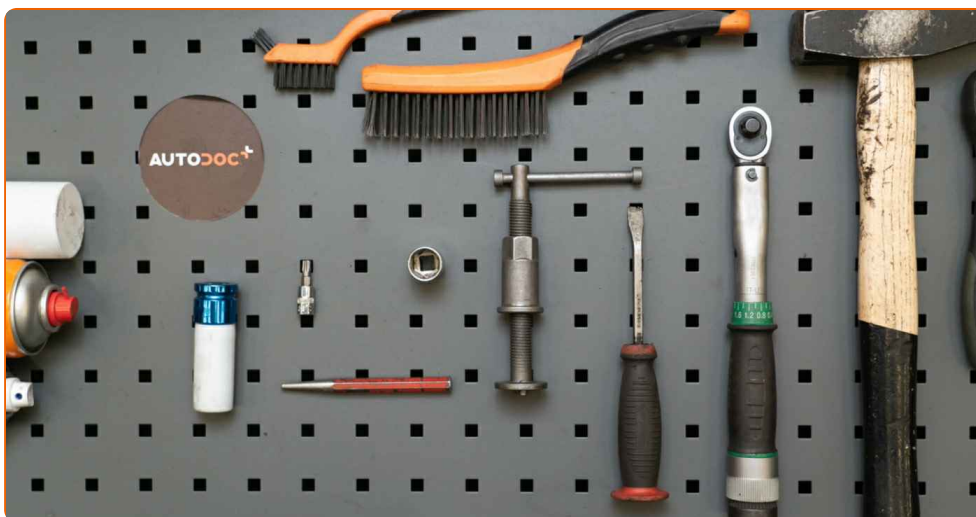
Tento proces výměny můžete použít pro model:

MERCEDES-BENZ CLC (CL203) CLC 200 Kompressor (203.741), MERCEDES-BENZ CLC (CL203) CLC 230 (203.752), MERCEDES-BENZ CLC (CL203) CLC 350 (203.756)

Postup se může mírně měnit podle designu auta.

Tento tutoriál byl vytvořen na základě procesu výměny pro podobnou součástku na autě: MERCEDES-BENZ Třída C Sedan (W203) C 240 (203.061)

VÝMĚNA: BRZDOVÉHO KOTOUČE - MERCEDES-BENZ
CLC (CL203). NÁSTROJE, KTERÉ BUDETE
POTŘEBOVAT:



- Drátěný kartáč
- Nylonový čistící kartáč
- Sprej WD-40
- Univerzální čistící sprej
- Čistič brzd
- Měděné mazivo
- Momentový klíč
- Nástavec č. 18
- Hvězdicový nástavec Torx T30
- Úderová rázová hlavice na matice kol č.17
- Račnový klíč
- Kladivo
- Průbojník
- Nárazový šroubovák
- Páčidlo
- Klín pod kolo auta

Koupit nástroje

Výměna: brzdového kotouče - MERCEDES-BENZ CLC (CL203). Profesionálové doporučují:

- Vyměňte brzdové kotouče na autě MERCEDES-BENZ CLC (CL203) v kompletním setu na každé nápravě, bez ohledu na stav jednotlivých komponentů. Zaručí to rovnoměrné brzdění.
- Proces výměny je stejný pro oba brzdové kotouče na stejné nápravě.
- Při výměně brzdových kotoučů vždy vyměňte i brzdové destičky.
- Prosím pozor: všechny práce na autě - MERCEDES-BENZ CLC (CL203) – se musí provádět při vypnutém motoru.

VÝMĚNU PROVEĎTE V NÁSLEDUJÍCÍM POŘADÍ:

- 1 Otevřete kapotu. Odšroubujte uzávěr nádržky brzdové kapaliny.
- 2 Kola auta zajistěte pomocí klínů.
- 3 Uvolněte upevňovací šrouby kola. Použijte rázový nástavec na kolo č. 17.



- 4 Zvedněte zadní část vozidla a zajistěte vozidlo na podpěrách.

5

Odšroubujte šrouby kol.

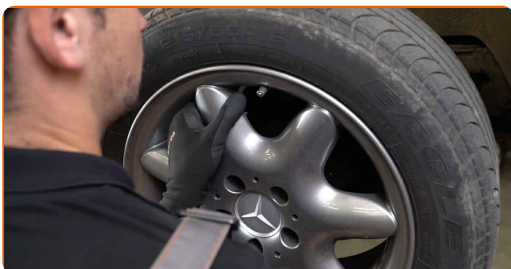


AUTODOC doporučuje:

- Upozornění! Pro vyhnutí se zranění držte kolo při odšroubovávání upevňovacích šroubů. MERCEDES-BENZ CLC (CL203)

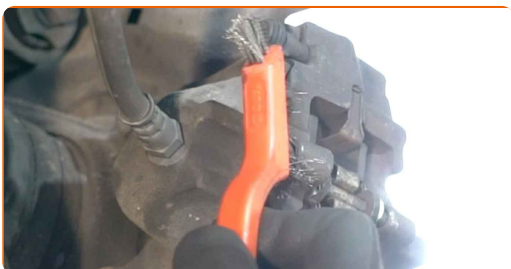
6

Odstraňte kolo.



7

Vyčistěte upevňovací prvky brzdových destiček. Použijte drátěný kartáč. Použijte víceúčelový čisticí sprej.



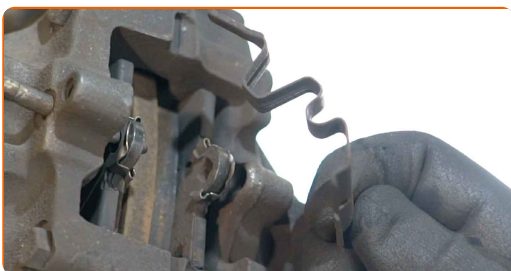
8

Odstraňte závlačku na brzdové destičky. Použijte průbojník. Použijte kladivo.



9

Odstraňte držící pružinu brzdových destiček.



10

Rozšiřte brzdové destičky. Použijte páčidlo.



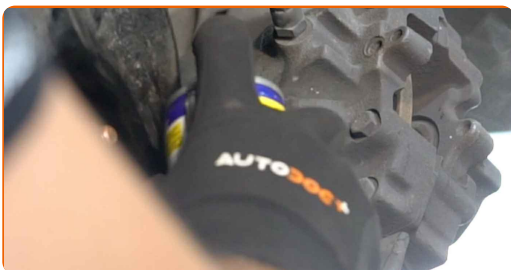
11

Odstraňte brzdové destičky.



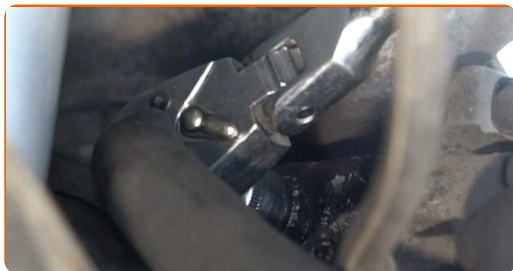
12

Vyčistěte upevňovací prvky brzdového třmenu. Použijte drátěný kartáč. Použijte sprej WD-40.



13

Odšroubujte upevnění brzdového třmenu. Použijte nástavec č.18. Použijte ráčnový klíč.



14

Odstraňte brzdový třmen.



Výměna: brzdového kotouče - MERCEDES-BENZ CLC (CL203). Profesionálové doporučují:

- Přivažte třmen k zavěšení kol nebo ke karoserii drátkem bez odpojení od brzdové hadičky, aby se předešlo ztrátě tlaku v brzdovém systému.
- Ujistěte se, že brzdový třmen nevisí na brzdové hadičce.
- Po odstranění brzdového třmenu nestlácejte brzdový pedál. Vypadl by totiž píst z brzdového válce, vylila by se brzdová kapalina a systém by ztratil tlak.

15

Vyčistěte upevňovací prvky brzdového kotouče. Použijte drátěný kartáč. Použijte sprej WD-40.



16

Odšroubujte upevnění brzdového kotouče. Použijte hvězdicový Torx T 30. Použijte nárazový šroubovák.



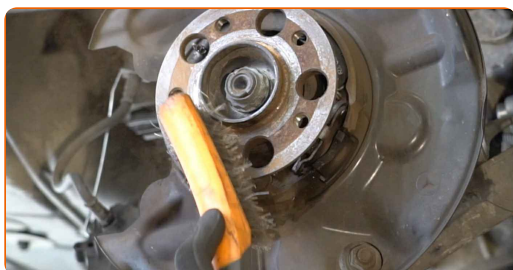
17

Odstraňte brzdový kotouč.



18

Vyčistěte náboj. Použijte drátěný kartáč. Natřete kontaktní povrch. Použijte měděné mazivo.



19

Nainstalujte brzdový kotouč.



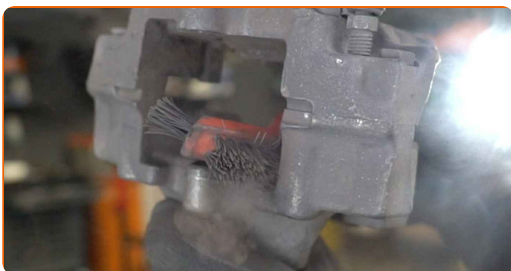
20

Upevněte upevnění brzdového kotouče. Použijte hvězdicový Torx T 30. Použijte momentový klíč. Utáhněte ji točivým momentem 9 Nm.



21

Natřete píst brzdového třmenu. Použijte nylonový čistící kartáč. Použijte čistič brzd.

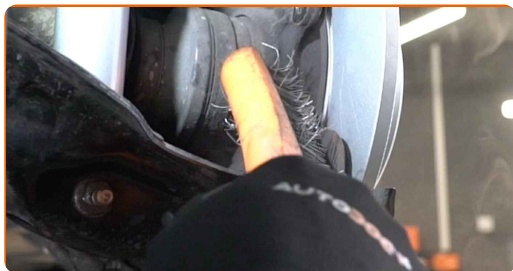


AUTODOC doporučuje:

- Výměna: brzdového kotouče - MERCEDES-BENZ CLC (CL203). Po aplikování spreje několik minut počkejte.

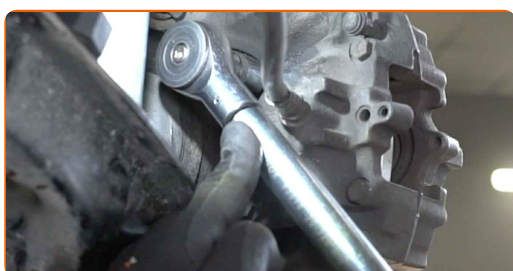
22

Vyčistěte montážní pozici brzdového třmenu. Použijte drátěný kartáč. Použijte sprej WD-40.



23

Nainstalujte brzdový třmen a upevněte jej. Použijte nástavec č.18. Použijte momentový klíč. Utáhněte ji točivým momentem 55 Nm.



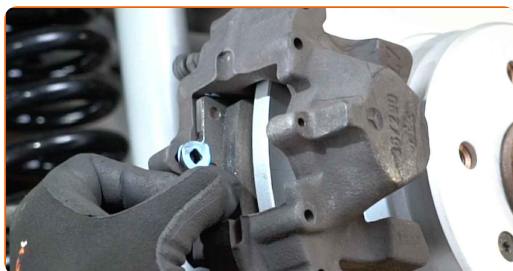
24

Zatlačte píst brzdového třmenu. Použijte páčidlo (2 kusy).



25

Nainstalujte brzdové destičky.



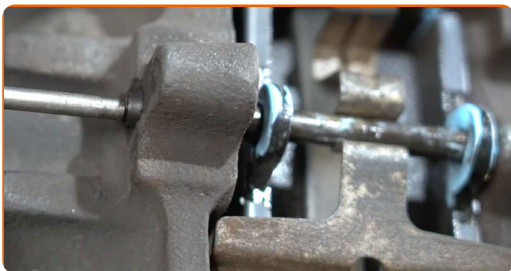
26

Nainstalujte držící pružinu brzdových destiček.



27

Nainstalujte závlačku na brzdové destičky. Použijte průbojník. Použijte kladivo.



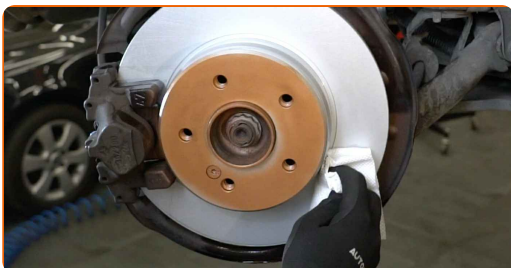
28

Natřete povrch, kde je brzdový kotouč v kontaktu s ráfem kola. Použijte měděné mazivo.



29

Vyčistěte povrch brzdového kotouče. Použijte čistič brzd.

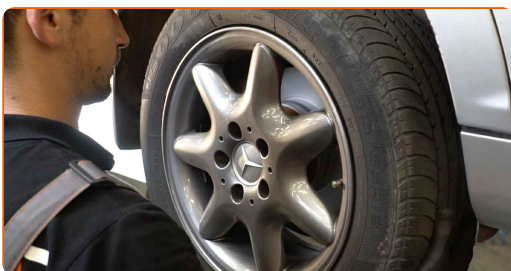


Výměna: brzdového kotouče - MERCEDES-BENZ CLC (CL203). Tip:

- Po aplikaci spreje počkejte několik minut.

30

Nainstalujte kolo.

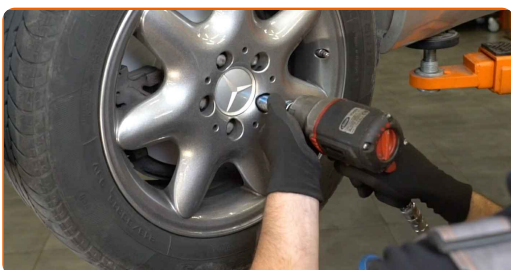


AUTODOC doporučuje:

- **Důležité!** Při zašroubování upevňovacích šroubů držte kolo. MERCEDES-BENZ CLC (CL203)

31

Zašroubujte šrouby kol. Použijte rázový nástavec na kolo č. 17.



32

Auto dejte na zem a přišroubujte šrouby v křížovém poradí. Použijte rázový nástavec na kolo č. 17. Použijte momentový klíč. Utáhněte ji točivým momentem 110 Nm.



33

Odstraňte zvedáky a klíny.



Výměna: brzdového kotouče - MERCEDES-BENZ CLC (CL203). Doporučují odborníci z AUTODOC:

- Zkontrolujte stav a hladinu brzdové kapaliny v expanzní nádrži a je-li to nutné, doplňte ji.

34

Utáhněte uzávěr nádržky brzdové kapaliny. Zavřete kapotu.

AUTODOC doporučuje:

- MERCEDES-BENZ CLC (CL203) - Několikrát zatlačte brzdový pedál při vypnutém motoru, dokud nebudete cítit, že začne tvořit odpor.

VÝBORNĚ! 

ZOBRAZIT VÍCE TUTORIÁLŮ

AUTODOC – NÁHRADNÍ DÍLY NEJVYŠŠÍ KVALITY ZA VÝBORNOU CENU, A TO VŠECHNO ONLINE

AUTODOC MOBILNÍ APLIKACE: ZACHYŤTE SKVĚLÉ AKCE PŘI POHODLNÉM NAKUPOVÁNÍ



OBROVSKÝ VÝBĚR NÁHRADNÍCH DÍLŮ PRO VAŠE AUTO

BRZDOVÉ KOTOUČE: ŠIROKÝ VÝBĚR

i VYHLÁŠENÍ:

Dokument obsahuje pouze obecná doporučení, která pro vás mohou být užitečná při svépomocné opravě vašeho auta nebo při výměně některých dílů. AUTODOC nenesе žádnou zodpovědnost za poškození, zranění, škodu na majetku, způsobenou opravou nebo výměnou dílů nesprávným použitím nebo nesprávným pochopením uvedených informací.

AUTODOC nenesе odpovědnost za žádné možné chyby nebo nejasnosti uvedeny v tomto návodu. Uvedené informace mají pouze informativní charakter a nelze je zaměnit s radami od odborníků.

AUTODOC nenesе odpovědnost za nesprávné nebo rizikové používání vybavení, nářadí nebo náhradních dílů. AUTODOC doporučuje výměnu nebo opravu provádět opatrně a přísně dodržovat všechna bezpečnostní pravidla. Pamatujte si: používání dílů nízké kvality nezaručí vašemu autu dostatečnou míru bezpečnosti na silnicích.

© Copyright 2022 – Veškerý obsah na této stránce, zejména texty, fotografie a grafika, je chráněn zákonem o autorských právech. Všechna práva, včetně práva na kopírování, svěření třetím stranám, práva na úpravu a překlad, vlastní společnost AUTODOC GmbH.