



Jak vyměnit přední
senzor opotřebení
brzdových destiček na
MERCEDES-BENZ CLS
Shooting Brake (X218) –
návod k výměně

PODOBNÝ VIDEO TUTORIÁL



Toto video ukazuje proces výměny podobné součástky na jiném vozidle

Důležité!

Tento proces výměny můžete použít pro model:

MERCEDES-BENZ CLS Shooting Brake (X218) CLS 350 (218.959), MERCEDES-BENZ CLS Shooting Brake (X218) CLS 500 (218.973), MERCEDES-BENZ CLS Shooting Brake (X218) CLS 500 4-matic (218.991), MERCEDES-BENZ CLS Shooting Brake (X218) CLS 250 CDI / BlueTEC / d (218.903, 218.904), MERCEDES-BENZ CLS Shooting Brake (X218) CLS 350 CDI (218.923), MERCEDES-BENZ CLS Shooting Brake (X218) CLS 350 CDI 4-matic (218.993), MERCEDES-BENZ CLS Shooting Brake (X218) CLS 220 BlueTEC / d (218.901), MERCEDES-BENZ CLS Shooting Brake (X218) CLS 220 BlueTEC (218.901), MERCEDES-BENZ CLS Shooting Brake (X218) CLS 250 BlueTEC / d 4-matic (218.997), MERCEDES-BENZ CLS Shooting Brake (X218) CLS 350 BlueTEC / d (218.926), MERCEDES-BENZ CLS Shooting Brake (X218) CLS 350 BlueTEC 4-matic (218.994), MERCEDES-BENZ CLS Shooting Brake (X218) CLS 400 (218.965), MERCEDES-BENZ CLS Shooting Brake (X218) CLS 400 4-matic (218.967), MERCEDES-BENZ CLS Shooting Brake (X218) CLS 400 (218.961), MERCEDES-BENZ CLS Shooting Brake (X218) CLS 400 4-matic (218.968), (+ 1)

Postup se může mírně měnit podle designu auta.

Mějte prosím na paměti, že tento tutoriál byl vytvořen na základě procesu výměny pro tuto součástku instalovanou na autě s podobným designem.

Tento tutoriál byl vytvořen na základě procesu výměny pro podobnou součástku na autě: MERCEDES-BENZ Třída C Sedan (W204) C 220 CDI (204.008)

**VÝMĚNA: SENZOR OPOTŘEBENÍ BRZDOVÝCH
DESTIČEK - MERCEDES-BENZ CLS SHOOTING BRAKE
(X218). NÁSTROJE, KTERÉ MOŽNÁ BUDETE
POTŘEBOVAT:**



- Drátěný kartáč
- Nylonový čistící kartáč
- Sprej WD-40
- Sprej na elektroniku
- Čistič brzd
- Pasta proti pískání brzd
- Keramické mazivo
- Momentový klíč
- Kombinační klíč č.17
- Nástavec č. 13
- Úderová rázová hlavice na matice kol č.17
- Račnový klíč
- Dlouhé kleště
- Přípravek na zatlačení brzdových pístků
- Páčidlo
- Klín pod kolo auta

Koupit nástroje

Výměna: senzor opotřebení brzdových destiček - MERCEDES-BENZ CLS Shooting Brake (X218). Tip od AUTODOC:

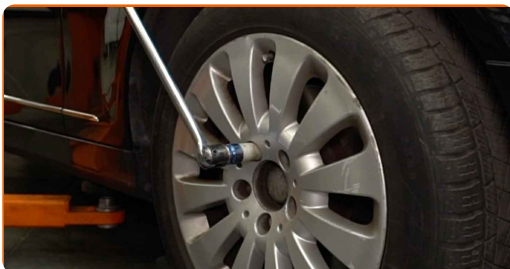
- Proces výměny je totožný pro oba senzory opotřebení brzdových destiček na stejné nápravě.
- Snímače opotřebení se musí vyměnit spolu s brzdovými destičkami.
- Prosím pozor: všechny práce na autě - MERCEDES-BENZ CLS Shooting Brake (X218) – se musí provádět při vypnutém motoru.

VÝMĚNU PROVEĎTE V NÁSLEDUJÍCÍM POŘADÍ:

1 Otevřete kapotu. Odšroubujte uzávěr nádržky brzdové kapaliny.

2 Kola auta zajistěte pomocí klínů.

3 Uvolněte upevňovací šrouby kola. Použijte rázový nástavec na kolo č. 17.



4 Zvedněte auto.

Výměna: senzor opotřebení brzdových destiček - MERCEDES-BENZ CLS Shooting Brake (X218). AUTODOC doporučuje:

- Pokud používáte zvedák, ujistěte se, že je položen na plochém povrchu bez jakýchkoliv nerovností.
- Nezapomeňte dodatečně zajistit auto pomocí montážních podstavců.

5

Odšroubujte šrouby kol.



AUTODOC doporučuje:

- Upozornění! Pro vyhnutí se zranění držte kolo při odšroubovávání upevňovacích šroubů. MERCEDES-BENZ CLS Shooting Brake (X218)

6

Odstraňte kolo.



7

Odpojte konektor snímače opotřebení brzdové destičky. Použijte dlouhé kleště.



8

Rozšiřte brzdové destičky. Použijte páčidlo.



9

Vyčistěte upevňovací prvky brzdového třmenu. Použijte drátěný kartáč. Použijte sprej WD-40.

10

Odšroubujte upevňovací prvky brzdového třmenu. Použijte kombinační klíč č.17. Použijte nástavec č.13. Použijte ráčnový klíč.



11

Odstraňte upevňovací šrouby.



12

Odstraňte brzdový třmen.

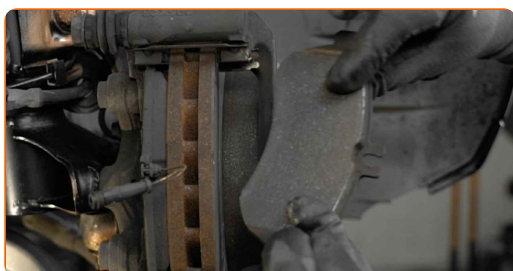


Výměna: senzor opotřebení brzdových destiček - MERCEDES-BENZ CLS Shooting Brake (X218). Tip:

- Přivažte třmen k zavěšení kol nebo ke karoserii drátkem bez odpojení od brzdové hadičky, aby se předešlo ztrátě tlaku v brzdovém systému.
- Ujistěte se, že brzdový třmen nevisí na brzdové hadičce.
- Po odstranění brzdového třmenu nestláchejte brzdový pedál. Vypadl by totiž píst z brzdového válce, vylila by se brzdová kapalina a systém by ztratil tlak.

13

Odstraňte brzdové destičky.



14

Očistěte brzdový třmen od prachu a špíny. Použijte drátěný kartáč. Použijte čistič brzd.



AUTODOC doporučuje:

- Po aplikaci spreje počkejte několik minut.
- Zkontrolujte držák brzdového třmenu, vodící závlačky brzdového třmenu a pouzdra. Vyčistěte je. Pokud je to nutné, vyměňte je.

15

Natřete píst brzdového třmenu. Použijte nylonový čistící kartáč. Použijte čistič brzd.



AUTODOC doporučuje:

- Výměna: senzor opotřebení brzdových destiček - MERCEDES-BENZ CLS Shooting Brake (X218). Po aplikování spreje několik minut počkejte.

16 Zatlačte píst brzdového třmenu. Použijte přípravek na zatlačení brzdových pístků.



17 Připevněte nový snímač opotřebení k nové brzdové destičce.



18 Natřete brzdové destičky v místě, kde se jejich povrch dostává do kontaktu s držákem brzdového třmenu. Použijte pastu proti pískání brzd.



AUTODOC doporučuje:

- Před instalací destiček se ujistěte, že povrch kotouče je čistý.

19 Nainstalujte brzdové destičky.



20 Nainstalujte brzdový třmen a upevněte jej.



21 Nainstalujte upevňovací šrouby.



22 Utáhněte upevňovací prvky brzdového třmenu. Použijte kombinační klíč č.17. Použijte nástavec č.13. Použijte momentový klíč. Utáhněte ji točivým momentem 34 Nm.



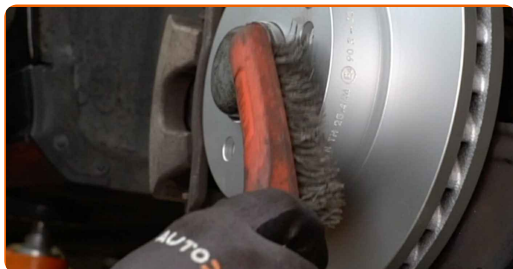
23 Natřete zástrčku senzoru opotřeбенí brzdové destičky. Použijte dielektrické mazivo.



24 Připojte konektor snímače opotřeбенí brzdové destičky.



25 Vyčistěte montážní otvor disku kola. Použijte drátěný kartáč.



26 Natřete povrch, kde je brzdový kotouč v kontaktu s ráfem kola. Použijte keramické mazivo.



27 Vyčistěte povrch brzdového kotouče. Použijte čistič brzd.



AUTODOC doporučuje:

- Po aplikaci spreje počkejte několik minut.

28 Nainstalujte kolo.



AUTODOC doporučuje:

- **Důležité!** Při zašroubování upevňovacích šroubů držte kolo. MERCEDES-BENZ CLS Shooting Brake (X218)

29

Zašroubujte šrouby kol. Použijte rázový nástavec na kolo č. 17.



30

Auto dejte na zem a přišroubujte šrouby v křížovém poradí. Použijte rázový nástavec na kolo č. 17. Použijte momentový klíč. Utáhněte ji točivým momentem 130 Nm.



31

Odstraňte zvedáky a klíny.



Výměna: senzor opotřebení brzdových destiček - MERCEDES-BENZ CLS Shooting Brake (X218). Doporučují odborníci z AUTODOC:

- Bez nastartování motoru stlačte brzdový pedál několikrát, dokud nebudete cítit značný odpor.
- Zkontrolujte stav a hladinu brzdové kapaliny v expanzní nádrži a je-li to nutné, doplňte ji.

32

Utáhněte uzávěr nádržky brzdové kapaliny. Zavřete kapotu.

VÝBORNĚ! 

ZOBRAZIT VÍCE TUTORIÁLŮ

AUTODOC – NÁHRADNÍ DÍLY NEJVYŠŠÍ KVALITY ZA VÝBORNOU CENU, A TO VŠECHNO ONLINE

AUTODOC MOBILNÍ APLIKACE: ZACHYŤTE SKVĚLÉ AKCE PŘI POHODLNÉM NAKUPOVÁNÍ



+ AUTODOC

GET IT ON  **Google Play**

 **Download on the App Store**

Download

OBROVSKÝ VÝBĚR NÁHRADNÍCH DÍLŮ PRO VAŠE AUTO

SENZOR OPOTŘEBENÍ BRZDOVÝCH DESTIČEK: ŠIROKÝ VÝBĚR

VYHLÁŠENÍ:

Dokument obsahuje pouze obecná doporučení, která pro vás mohou být užitečná při svépomocné opravě vašeho auta nebo při výměně některých dílů. AUTODOC nenese žádnou zodpovědnost za poškození, zranění, škodu na majetku, způsobenou opravou nebo výměnou dílů nesprávným použitím nebo nesprávným pochopením uvedených informací.

AUTODOC nenese odpovědnost za žádné možné chyby nebo nejasnosti uvedeny v tomto návodu. Uvedené informace mají pouze informativní charakter a nelze je zaměnit s radami od odborníků.

AUTODOC nenese odpovědnost za nesprávné nebo rizikové používání vybavení, nářadí nebo náhradních dílů. AUTODOC doporučuje výměnu nebo opravu provádět opatrně a přísně dodržovat všechna bezpečnostní pravidla. Pamatujte si: používání dílů nízké kvality nezaručí vašemu autu dostatečnou míru bezpečnosti na silnicích.

© Copyright 2022 – Veškerý obsah na této stránce, zejména texty, fotografie a grafika, je chráněn zákonem o autorských právech. Všechna práva, včetně práva na kopírování, svěření třetím stranám, práva na úpravu a překlad, vlastní společnost AUTODOC GmbH.