



Jak vyměnit kabinový filtr
na **MERCEDES-BENZ**
GLK (X204) – návod k
výměně

PODOBNÝ VIDEO TUTORIÁL



Toto video ukazuje proces výměny podobné součástky na jiném vozidle

ⓘ Důležité!

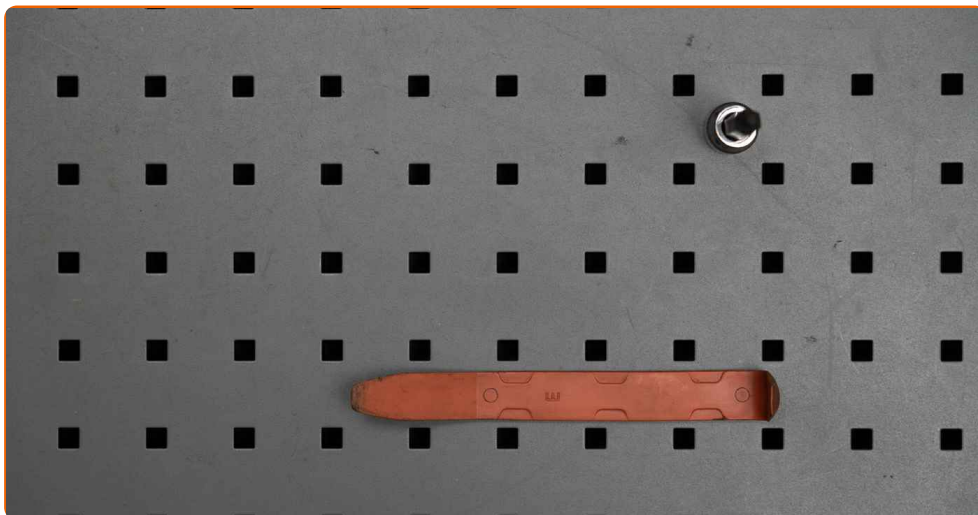
Tento proces výměny můžete použít pro model:

MERCEDES-BENZ GLK (X204) 350 3.5 (204.956), MERCEDES-BENZ GLK (X204) 350 3.5 4-matic (204.988), MERCEDES-BENZ GLK (X204) 350 CDI 3.0 4-matic (204.992), MERCEDES-BENZ GLK (X204) 250 2.0 4-matic (204.937), MERCEDES-BENZ GLK (X204) 280 3.0 4-matic (204.981), MERCEDES-BENZ GLK (X204) 350 3.5 4-matic (204.987), MERCEDES-BENZ GLK (X204) 320 CDI 3.0 4-matic (204.983), MERCEDES-BENZ GLK (X204) 220 CDI 2.2 (204.902), MERCEDES-BENZ GLK (X204) 220 CDI 2.2 4-matic (204.984, 204.997), MERCEDES-BENZ GLK (X204) 250 CDI 2.2 4-matic (204.982, 204.904), MERCEDES-BENZ GLK (X204) 300 3.0 4-matic (204.981), MERCEDES-BENZ GLK (X204) 220 CDI 2.2 4-matic (204.984), MERCEDES-BENZ GLK (X204) 200 CDI 2.2 (204.901), MERCEDES-BENZ GLK (X204) 250 2.0 (204.936), MERCEDES-BENZ GLK (X204) 200 2.0 (204.934), (+ 2)

Postup se může mírně měnit podle designu auta.

Tento tutoriál byl vytvořen na základě procesu výměny pro podobnou součástku na autě: MERCEDES-BENZ Třída C Sedan (W204) C 220 CDI (204.008)

VÝMĚNA: KABINOVÉHO FILTRU - MERCEDES-BENZ GLK
(X204). POTŘEBNÉ NÁSTROJE:



- Hvězdicový nástavec Torx T20
- Nástroj na demontáž čalounění

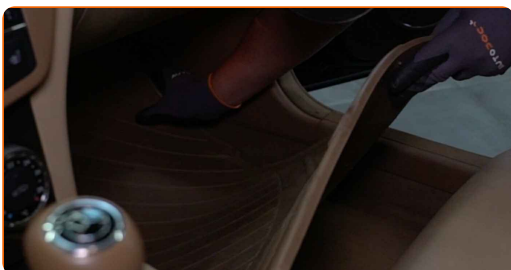
[Koupit nástroje](#)

Výměna: kabinového filtru - MERCEDES-BENZ GLK (X204). Tip od odborníků z AUTODOC:

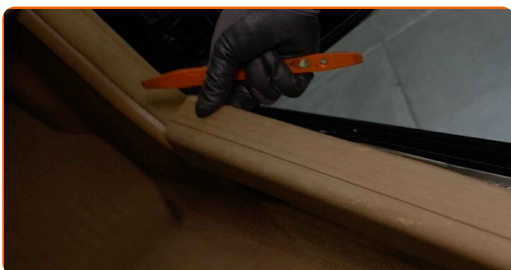
- Kabinový filtr vyměňujte alespoň jednou za šest měsíců, na začátku jara a na podzim.
- Dodržujte podmínky, doporučení a požadavky pro konkrétní díly poskytnuty výrobcem.
- Pokud se přívod vzduchu do kabiny rapidně snížil, vyměňte filtr ještě před plánovanou údržbou.
- Prosím pozor: všechny práce na autě - MERCEDES-BENZ GLK (X204) – se musí provádět při vypnutém motoru.

VÝMĚNU PROVEĎTE V NÁSLEDUJÍCÍM POŘADÍ:

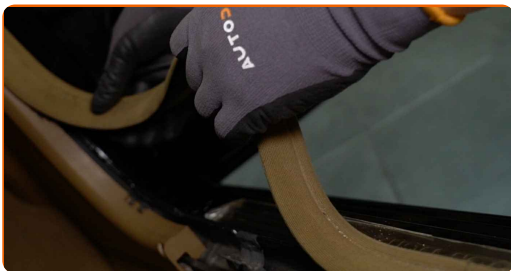
- 1** Odstraňte rohož z podlahy auta na straně spolujezdce.



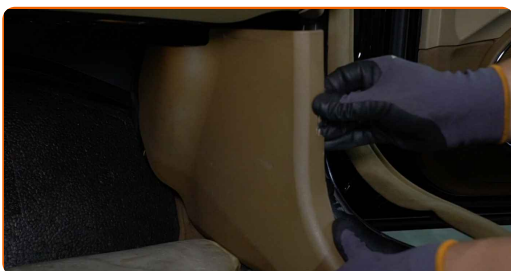
- 2** Odstraňte vnitřní kryt prahu dveří. Použijte plastový nástroj na demontáž čalounění.



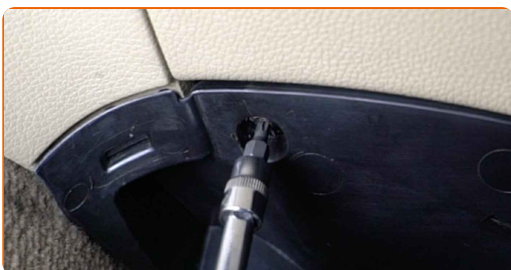
3 Odstraňte izolační pásku otvoru dveří.



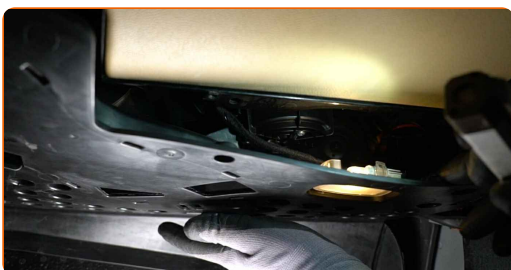
4 Odstraňte boční panel na straně spolujezdce.



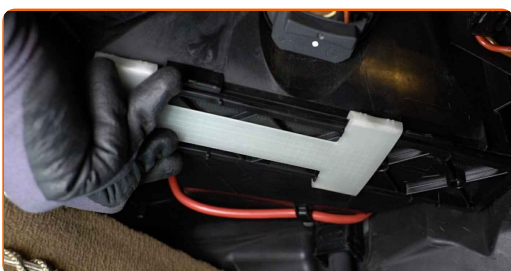
5 Odšroubujte upevňovací prvky postranního panelu u nohou spolujezdce. Použijte hvězdicový Torx T 20.



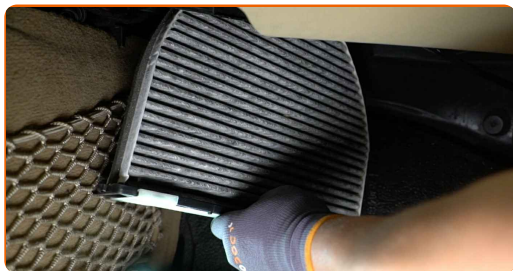
6 Spodní kryt odkládací přihrádky dejte stranou.



7 Držák kabinového filtru posuňte a uvolněte.



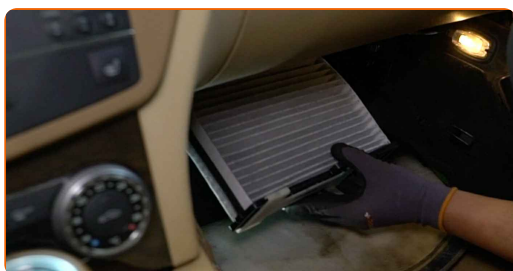
8 Odstraňte kabinový filtr.



Výměna: kabinového filtru - MERCEDES-BENZ GLK (X204). Tip od odborníků z AUTODOC:

- Nepokoušejte se čistit nebo opětovně používat starý filtr - sníží to kvalitu čištění vzduchu uvnitř auta.

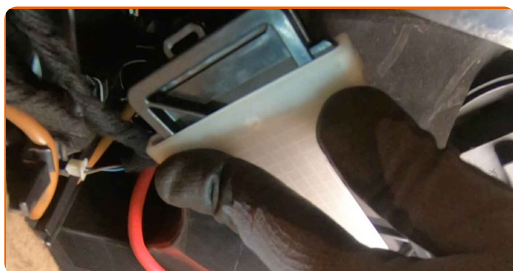
9 Nainstalujte kabinový filtr do svého montážního místa.



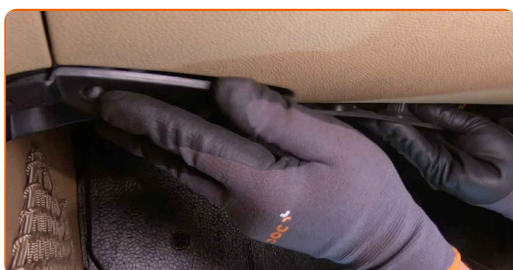
AUTODOC doporučuje:

- Dbejte na šipku na filtru ukazující směr proudění vzduchu.
- Pozor! Používejte kvalitní filtry - MERCEDES-BENZ GLK (X204).

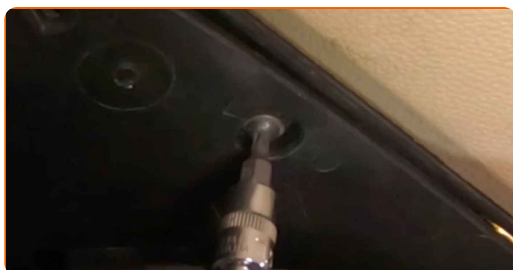
10 Posuňte držák zpět tak, aby zajistil filtr.



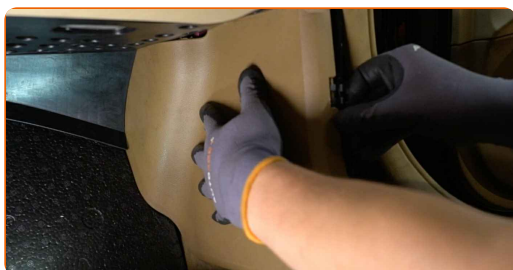
11 Nainstalujte a zajistěte kryt pod odkládací přihrádkou.



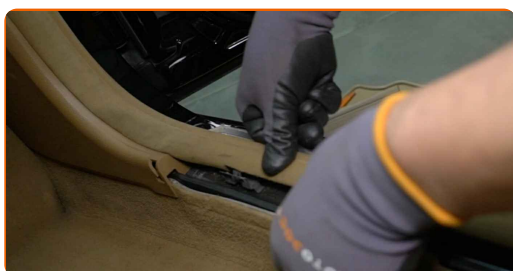
12 Zašroubujte upevňovací prvky postranního panelu u nohou spolujezdce. Použijte hvězdicový Torx T 20.



13 Nainstalujte boční panel na straně spolujezdce.

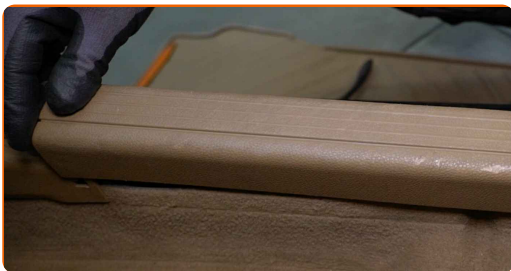


14 Nainstalujte izolační pásku otvoru dveří.



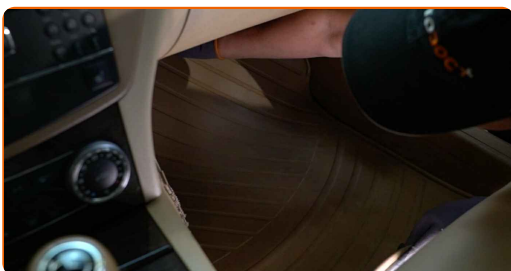
15

Nainstalujte vnitřní kryt prahu dveří.



16

Rohož vraťte na podlahu auta do její původní polohy.



17

Zapněte zapalování.

18

Zapněte systém klimatizace. Je třeba se ujistit, že komponenty pracují správně.

19

Vypněte zapalování.

VÝBORNĚ! 

ZOBRAZIT VÍCE TUTORIÁLŮ

AUTODOC – NÁHRADNÍ DÍLY NEJVYŠŠÍ KVALITY ZA VÝBORNOU CENU, A TO VŠECHNO ONLINE

AUTODOC MOBILNÍ APLIKACE: ZACHYŤTE SKVĚLÉ AKCE PŘI POHODLNÉM NAKUPOVÁNÍ



+ AUTODOC

GET IT ON  **Google Play**

 **Download on the App Store**

Download

OBROVSKÝ VÝBĚR NÁHRADNÍCH DÍLŮ PRO VAŠE AUTO

KABINOVY FILTR: ŠIROKÝ VÝBĚR

VYHLÁŠENÍ:

Dokument obsahuje pouze obecná doporučení, která pro vás mohou být užitečná při svépomocné opravě vašeho auta nebo při výměně některých dílů. AUTODOC nenesे žádnou zodpovědnost za poškození, zranění, škodu na majetku, způsobenou opravou nebo výměnou dílů nesprávným použitím nebo nesprávným pochopením uvedených informací.

AUTODOC nenesе odpovědnost za žádné možné chyby nebo nejasnosti uvedeny v tomto návodu. Uvedené informace mají pouze informativní charakter a nelze je zaměnit s radami od odborníků.

AUTODOC nenesе odpovědnost za nesprávné nebo rizikové používání vybavení, nářadí nebo náhradních dílů. AUTODOC doporučuje výměnu nebo opravu provádět opatrně a přísně dodržovat všechna bezpečnostní pravidla. Pamatujte si: používání dílů nízké kvality nezaručí vašemu autu dostatečnou míru bezpečnosti na silnicích.

© Copyright 2022 – Veškerý obsah na této stránce, zejména texty, fotografie a grafika, je chráněn zákonem o autorských právech. Všechna práva, včetně práva na kopírování, svěření třetím stranám, práva na úpravu a překlad, vlastní společnost AUTODOC GmbH.