



Jak vyměnit přední  
silentblok stabilizátoru na  
**Mercedes W201** – návod  
k výměně

## VIDEO TUTORIÁL

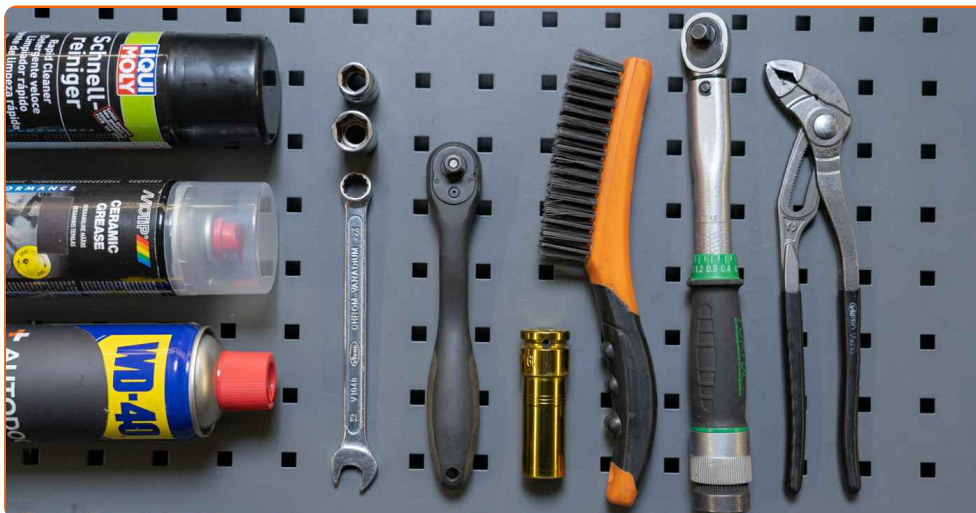
**i Důležité!**

Tento proces výměny můžete použít pro model:

MERCEDES-BENZ 190 (W201) E 1.8 (201.018), MERCEDES-BENZ 190 (W201) 2.0 (201.022), MERCEDES-BENZ 190 (W201) E 2.0 (201.024), MERCEDES-BENZ 190 (W201) 2.0 (201.023), MERCEDES-BENZ 190 (W201) E 2.0, MERCEDES-BENZ 190 (W201) E 2.3, MERCEDES-BENZ 190 (W201) E 2.3 (201.028), MERCEDES-BENZ 190 (W201) E 2.6, MERCEDES-BENZ 190 (W201) D 2.0 (201.122), MERCEDES-BENZ 190 (W201) D 2.5 (201.126), MERCEDES-BENZ 190 (W201) Turbo-D 2.5 (201.128), MERCEDES-BENZ 190 (W201) E 2.6 (201.029), MERCEDES-BENZ limuzína (W124) 200 2.0 (124.020), MERCEDES-BENZ limuzína (W124) 200 E 2.0 (124.021), MERCEDES-BENZ limuzína (W124) 230 E 2.3 (124.023), (+ 34)

Postup se může mírně měnit podle designu auta.

VÝMĚNA: SILENTBLOKU STABILIZÁTORU - MERCEDES W201. POTŘEBNÉ NÁSTROJE:



- Drátěný kartáč
- Sprej WD-40
- Univerzální čistící sprej
- Keramické mazivo
- Momentový klíč
- Kombinační klíč č.13
- Nástavec č. 13
- Nástavec č. 17
- Úderová rázová hlavice na matice kol č.17
- Račnový klíč
- Vratidlo
- Kleště pro vodní čerpadlo
- Klín pod kolo auta

**KOUPIT NÁSTROJE**

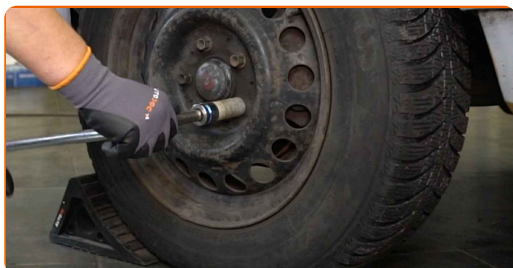
Výměna: silentbloku stabilizátoru - Mercedes W201. AUTODOC doporučuje:

- Vložky obou stabilizátorů se musí vyměnit současně.
- Proces výměny je totožný pro levou a pravou vložku stabilizátoru.
- Prosím pozor: všechny práce na autě - Mercedes W201 – se musí provádět při vypnutém motoru.

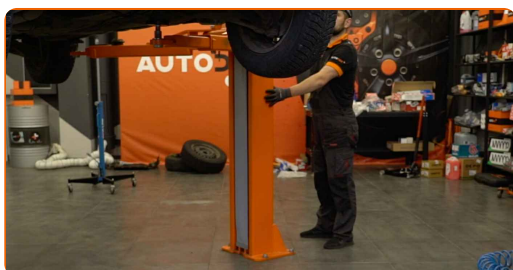
## VÝMĚNU PROVEĎTE V NÁSLEDUJÍCÍM POŘADÍ:

**1** Kola auta zajistěte pomocí klínů.

**2** Povolte šrouby kola. Použijte rázový nástavec na kolo č. 17. Použijte vratidlo.



**3** Zvedněte auto.



Výměna: silentbloku stabilizátoru - Mercedes W201. Tip:

- Pokud používáte zvedák, ujistěte se, že je položen na plochém povrchu bez jakýchkoliv nerovností.
- Nezapomeňte dodatečně zajistit auto pomocí montážních podstavců.

4

Odšroubujte šrouby kola.

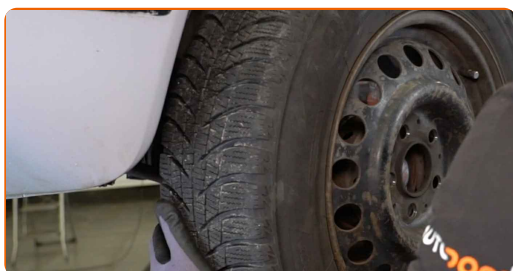


AUTODOC doporučuje:

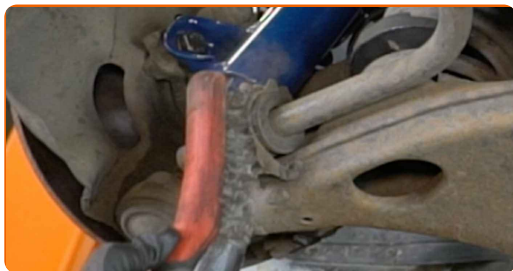
- Abyste se vyhnuli zranění, při odšroubovávání šroubů držte kolo.

5

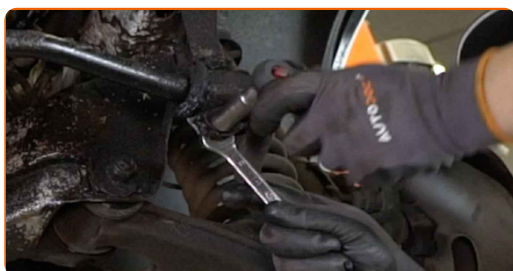
Odstraňte kola.



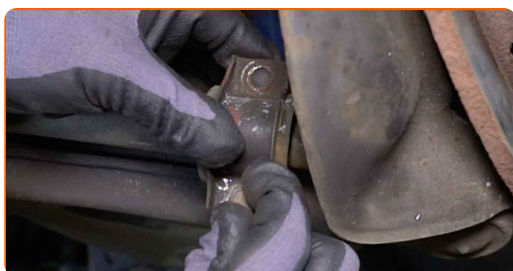
**6** Vyčistěte upevňovací prvky držáků vložky stabilizátoru. Použijte drátěný kartáč. Použijte sprej WD-40.



**7** Odšroubujte upevňovací prvky držáků vložky stabilizátoru. Použijte kombinační klíč č.13. Použijte nástavec č.13. Použijte ráčnový klíč.



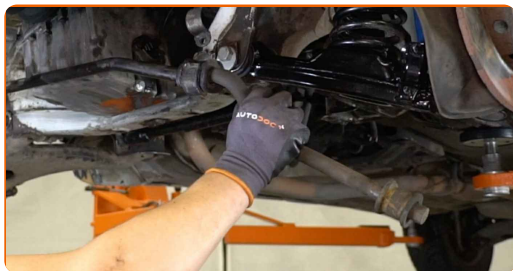
**8** Odstraňte upevňovací šrouby.



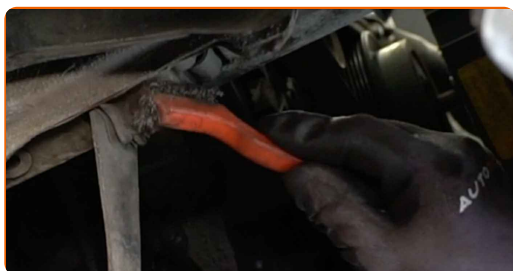
**9** Odstraňte držáky vložky stabilizátoru.



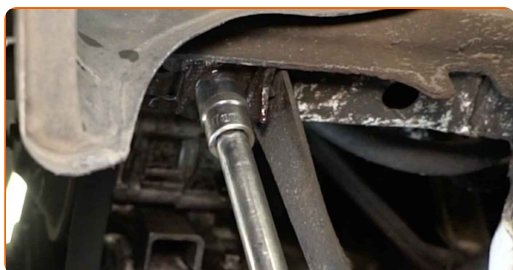
**10** Odstraňte stabilizátor.



**11** Vyčistěte upevňovací prvky držáků stabilizátoru. Použijte drátěný kartáč. Použijte sprej WD-40.

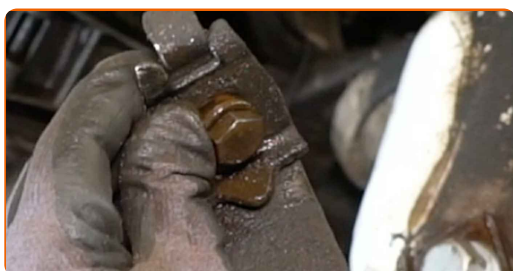


**12** Odšroubujte upevňovací prvky držáků stabilizátoru. Použijte nástavec č.17. Použijte ráčnový klíč.

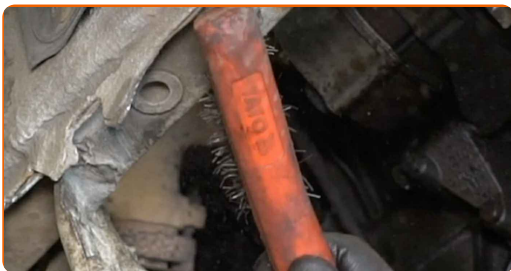


**13** Odstraňte upevňovací šrouby.

**14** Odstraňte držáky stabilizátoru.



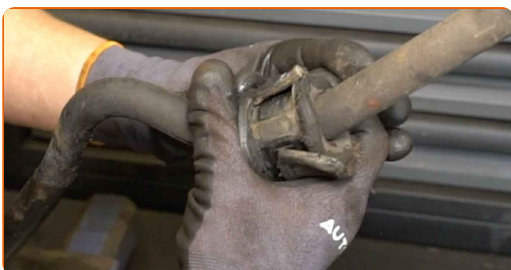
**15** Vyčistěte montážní pozice vložek stabilizátoru. Použijte drátěný kartáč. Použijte víceúčelový čisticí sprej.



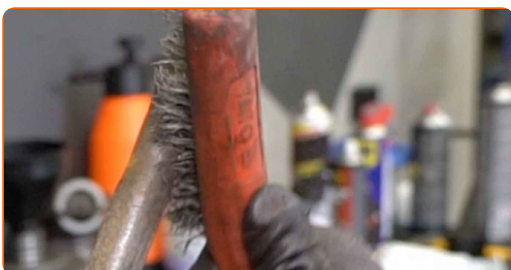
**16** Vyčistěte držáky silentbloků stabilizátoru. Použijte drátěný kartáč. Použijte víceúčelový čisticí sprej.



**17** Odstraňte vložky stabilizátoru.

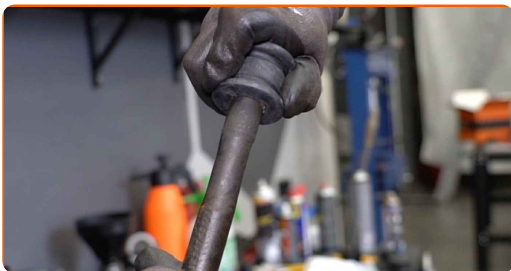


**18** Vyčistěte montážní pozice vložek stabilizátoru. Použijte drátěný kartáč. Použijte víceúčelový čisticí sprej.

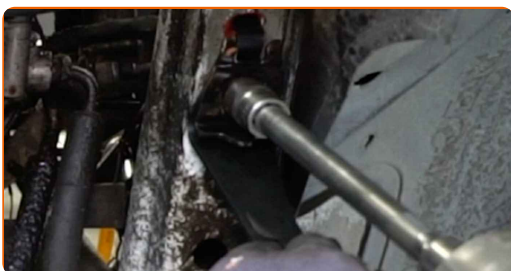




**19** Nainstalujte nové vložky stabilizátoru.

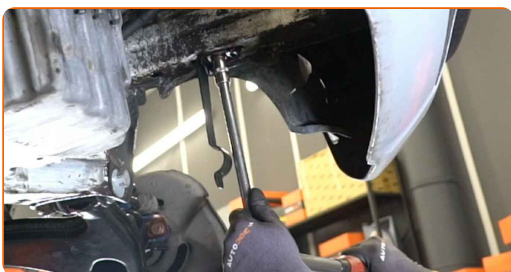


**20** Nasadte držáky stabilizátoru.

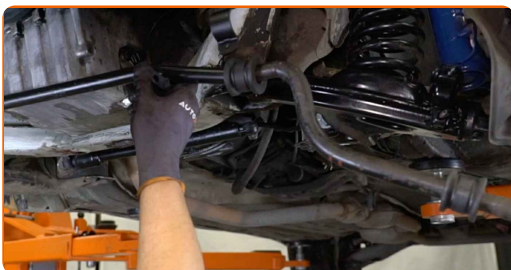


**21** Nainstalujte upevňovací šrouby.

**22** Utáhněte upevňovací prvky držáků stabilizátoru. Použijte nástavec č.17. Použijte momentový klíč. Utáhněte ji točivým momentem 55 Nm.

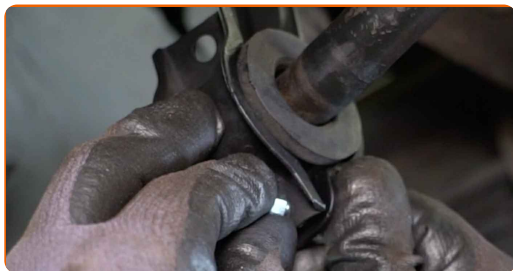


**23** Namontujte stabilizátor.



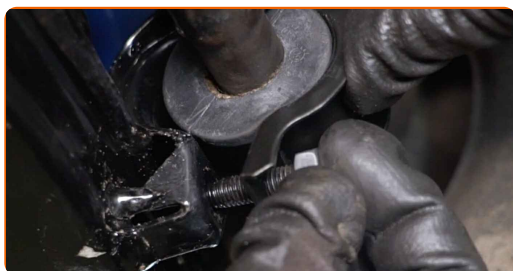
24

Nainstalujte držáky vložky stabilizátoru. Použijte kleště na vodní pumpu.



25

Nainstalujte upevňovací šrouby.



26

Utáhněte upevňovací prvky na držácích silentbloku stabilizátoru. Použijte kombinační klíč č.13. Použijte nástavec č.13. Použijte momentový klíč. Utáhněte ji točivým momentem 20 Nm.



27

Vyčistěte montážní místa ráfků kol. Použijte drátěný kartáč. Použijte víceúčelový čisticí sprej.



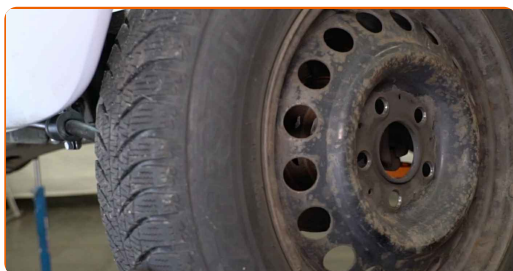
28

Ošetřete povrch, kde se brzdový kotouč dotýká ráfku kola. Použijte keramické mazivo.



29

Namontujte kola.

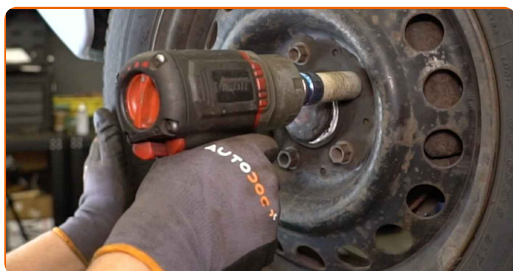


**AUTODOC doporučuje:**

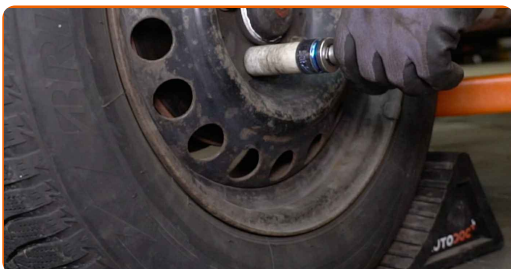
- **Důležité!** Při zašroubování upevňovacích šroubů držte kolo. Mercedes W201

30

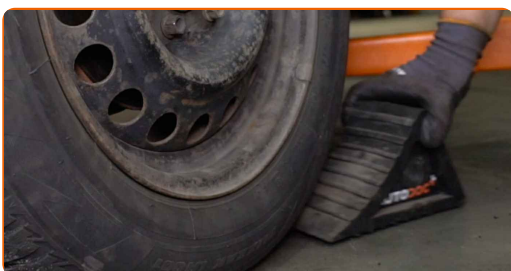
Zašroubujte šrouby kol. Použijte rázový nástavec na kolo č. 17. Použijte ráčnový klíč.



- 31 Auto dejte na zem a přišroubujte šrouby v křížovém poradí. Použijte rázový nástavec na kolo č. 17. Použijte momentový klíč. Utáhněte ji točivým momentem 110 Nm.



- 32 Odstraňte zvedáky a klíny.



VÝBORNĚ! 

ZOBRAZIT VÍCE TUTORIÁLŮ

## AUTODOC – NÁHRADNÍ DÍLY NEJVYŠŠÍ KVALITY ZA VÝBORNOU CENU, A TO VŠECHNO ONLINE

AUTODOC MOBILNÍ APLIKACE: ZACHYŤTE SKVĚLÉ AKCE PŘI POHODLNÉM NAKUPOVÁNÍ



**+ AUTODOC**

GET IT ON  
**Google Play**

Download on the  
**App Store**

**Download**

**OBROVSKÝ VÝBĚR NÁHRADNÍCH DÍLŮ PRO VAŠE AUTO**

**KUPTÉ SI NÁHRADNÍ DÍLY PRO MERCEDES**

**SILENTBLOK STABILIZÁTORU: ŠIROKÝ VÝBĚR**

**VYBERTE SI AUTODÍLY PRO MERCEDES W201**

**SILENTBLOK STABILIZÁTORU PRO MERCEDES: KOUPI  
NYNÍ**

**SILENTBLOK STABILIZÁTORU PRO MERCEDES W201:  
NEJLEPŠÍ AKCE A NABÍDKY**

## **VYHLÁŠENÍ:**

Dokument obsahuje pouze obecná doporučení, která pro vás mohou být užitečná při svépomocné opravě vašeho auta nebo při výměně některých dílů. AUTODOC nenesé žádnou zodpovědnost za poškození, zranění, škodu na majetku, způsobenou opravou nebo výměnou dílů nesprávným použitím nebo nesprávným pochopením uvedených informací.

AUTODOC nenesé odpovědnost za žádné možné chyby nebo nejasnosti uvedeny v tomto návodu. Uvedené informace mají pouze informativní charakter a nelze je zaměnit s radami od odborníků.

AUTODOC nenesé odpovědnost za nesprávné nebo rizikové používání vybavení, nářadí nebo náhradních dílů. AUTODOC doporučuje výměnu nebo opravu provádět opatrně a přísně dodržovat všechna bezpečnostní pravidla. Pamatujte si: používání dílů nízké kvality nezaručí vašemu autu dostatečnou míru bezpečnosti na silnicích.

© Copyright 2023 – Veškerý obsah na této stránce, zejména texty, fotografie a grafika, je chráněn zákonem o autorských právech. Všechna práva, včetně práva na kopírování, svěření třetím stranám, práva na úpravu a překlad, vlastní společnost AUTODOC SE.