



Jak vyměnit přední
uložení tlumiče na
Mercedes W201 – návod
k výměně

VIDEO TUTORIÁL

** Důležité!**

Tento proces výměny můžete použít pro model:

MERCEDES-BENZ 190 (W201) E 1.8 (201.018), MERCEDES-BENZ 190 (W201) 2.0 (201.023), MERCEDES-BENZ 190 (W201) E 2.0 (201.024), MERCEDES-BENZ 190 (W201) D 2.0 (201.122)

Postup se může mírně měnit podle designu auta.

**VÝMĚNA: ULOŽENÍ TLUMIČE - MERCEDES W201.
POTŘEBNÉ NÁSTROJE:**



- Drátěný kartáč
- Sprej WD-40
- Univerzální čistící sprej
- Keramické mazivo
- Momentový klíč
- Kombinační klíč č.13
- Kombinační klíč č.19
- Kombinační klíč č.22
- Nástavec č. 13
- Nástavec č. 19
- Nástavec č. 22
- Nástavec na tlumič odpružení č. 19
- Nástavec na tlumič odpružení č. 22
- HEX nástavec č. H6
- HEX nástavec č. H7
- Úderová rázová hlavice na matice kol č.17
- Račnový klíč
- Vratidlo
- Páčidlo
- Kompresor pružiny vzpěry
- Hydraulický převodový zvedák
- Kryt na blatník
- Klín pod kolo auta

KOUPIT NÁSTROJE

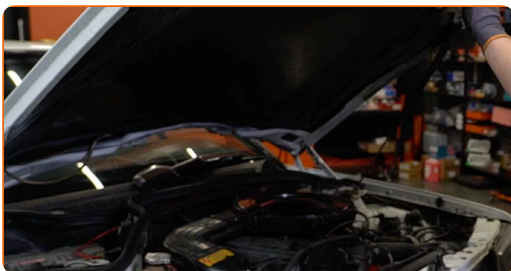
Výměna: uložení tlumiče - Mercedes W201. AUTODOC doporučuje:

- Proces výměny je stejný pro ložiska levé a pravé vzpěry tlumiče na předním odpružení.
- Všechna ložiska předních vzpěr tlumičů se musí vyměnit současně.
- Celý postup práce proveďte při vypnutém motoru.

VÝMĚNA: ULOŽENÍ TLUMIČE - MERCEDES W201. PROVEĎTE NÁSLEDUJÍCÍ KROKY:

1

Otevřete kapotu.

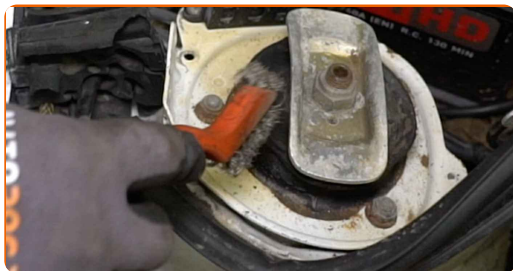


2

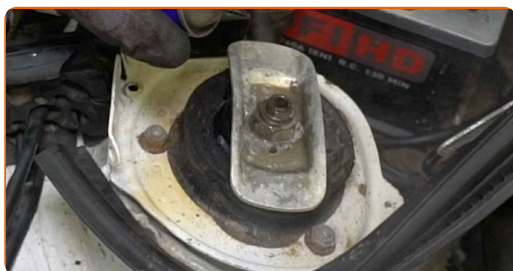
Na ochranu laku a barvy a plastových prvků auta použijte ochranné kryty na blatníky.



3 Vyčistěte upevňovací prvky vrchního ložiska vzpěry tlumiče. Použijte drátěný kartáč. Použijte sprej WD-40.



4 Vyčistěte upevňovací prvek pístnice tlumiče pérování. Použijte drátěný kartáč. Použijte sprej WD-40.



5 Povolte upevňovací prvek pístnice tlumiče. Použijte speciální nástavec na odstranění tlumiče č. 22. Použijte imbusový klíč č. H7. Použijte ráčnový klíč.

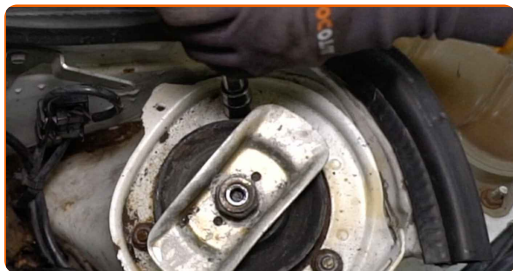


AUTODOC doporučuje:

- Neodšroubuj ji úplně.

6

Povolte upevňovací prvky horního uložení tlumiče. Použijte nástavec č.13. Použijte ráčnový klíč.



Výměna: uložení tlumiče - Mercedes W201. Profesionálové doporučují:

- Neodšroubuj ji úplně.

7

Kola auta zajistěte pomocí klínů.

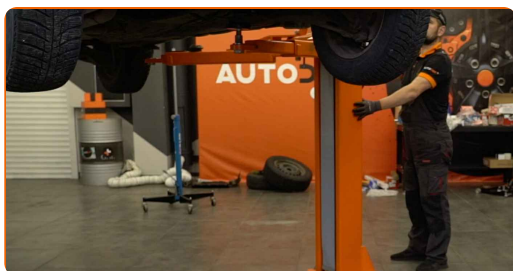
8

Uvolněte šrouby kol. Použijte rázový nástavec na kolo č. 17. Použijte vratidlo.



9

Zvedněte auto.

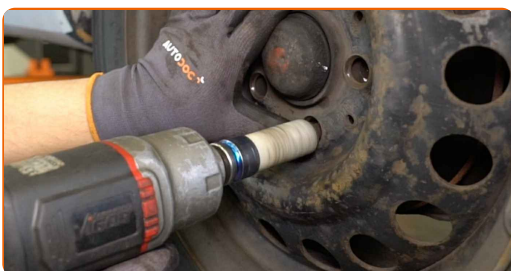


AUTODOC doporučuje:

- Pokud používáte zvedák, ujistěte se, že je položen na plochem povrchu bez jakýchkoliv nerovností.
- Nezapomeňte dodatečně zajistit auto pomocí montážních podstavců.

10

Odšroubujte šrouby kol.

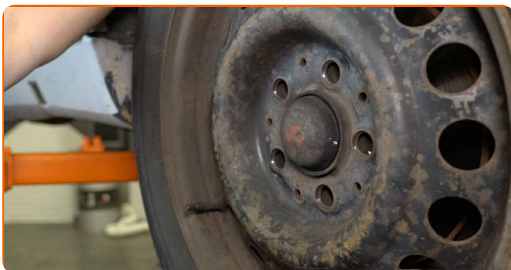


AUTODOC doporučuje:

- **Důležité!** Při odšroubovávání upevňovacích šroubů držte kolo. Mercedes W201

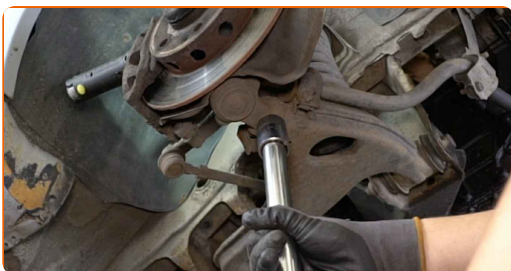
11

Odstraňte kolo.



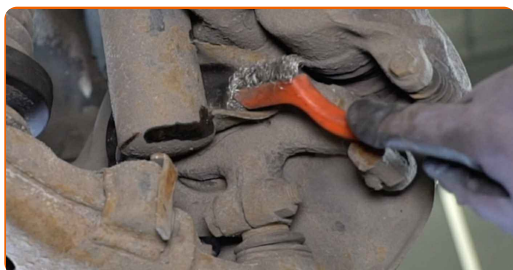
12

Podepřete hlavu ložiska čepu kola. Použijte zvedák s hydraulickými převody.

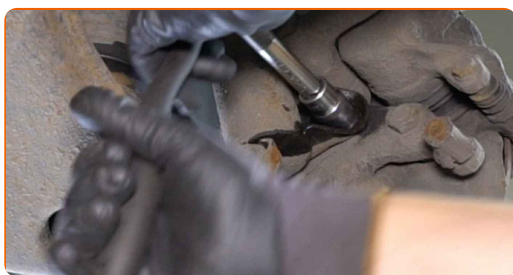


13 Odpojte kabeláž od tlumiče.

14 Vyčistěte upevňovací prvky spojující vzpěru tlumiče a hlavu ložiska čepu kola. Použijte drátěný kartáč. Použijte sprej WD-40.

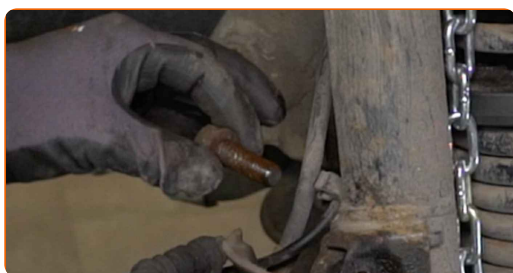


15 Odšroubujte spodní upevňovací prvky tlumiče. Použijte kombinační klíč č.19. Použijte nástavec č.19. Použijte ráčnový klíč.

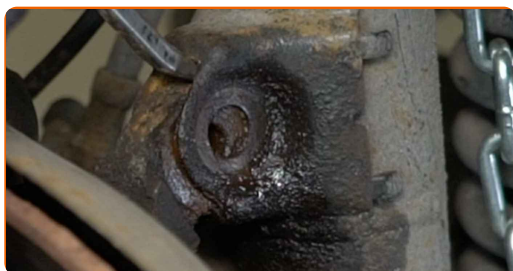


16 Odšroubujte upevňovací prvek pístitnice tlumiče pérování.

17 Odstraňte upevňovací šrouby.

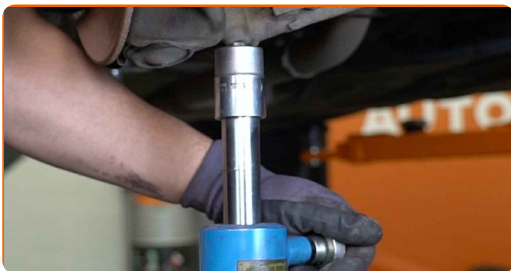


18 Odpojte tlumič od hlavy ložiska čepu. Použijte páčidlo.



19

Snižte hydraulický zvedák o 10-15 cm.

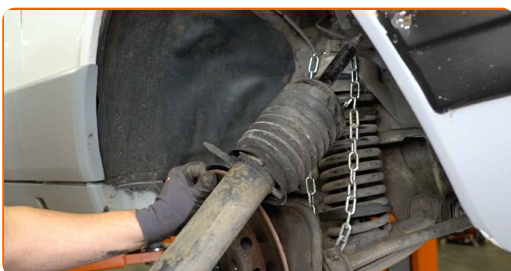


AUTODOC doporučuje:

- Zvedák s hydraulickými převody pomalu, hladce a bez trhání dejte dolů, aby se nepoškodily sestavy a mechanismy.

20

Odstraňte tlumič.

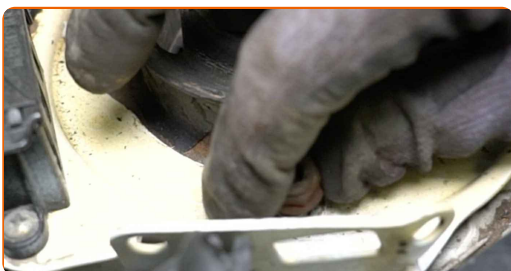


Výměna: uložení tlumiče - Mercedes W201. Tip od AUTODOC:

- Nedovolte, aby hlava ložiska čepu visela na brzdové hadici nebo kabelovém svazku.

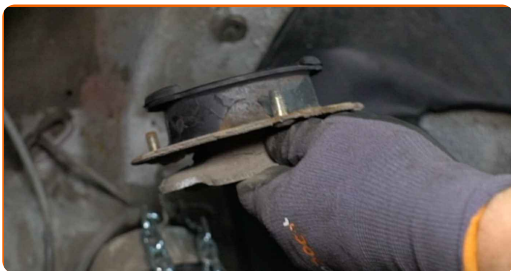
21

Odšroubujte upevňovací prvky horního uložení tlumiče.



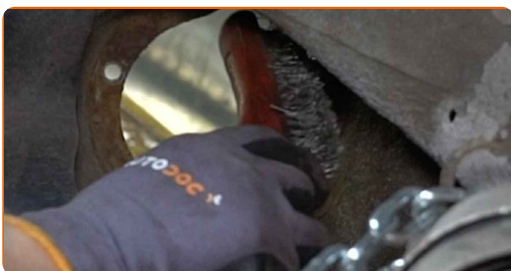
22

Odstraňte uložení tlumiče.



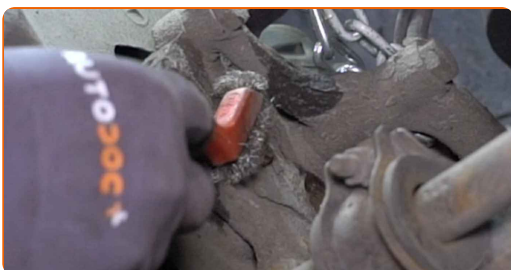
23

Vyčistěte montážní místo uložení tlumiče pérování. Použijte drátěný kartáč. Použijte víceúčelový čisticí sprej.



24

Vyčistěte montážní pozice vzpěry tlumiče. Použijte drátěný kartáč. Použijte víceúčelový čisticí sprej.



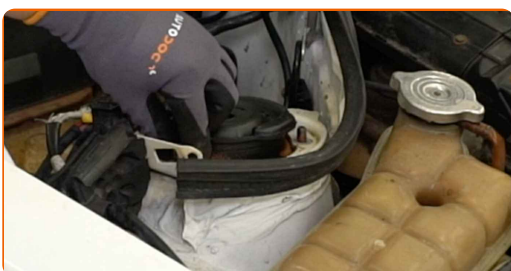
25

Nainstalujte nové uložení tlumiče.

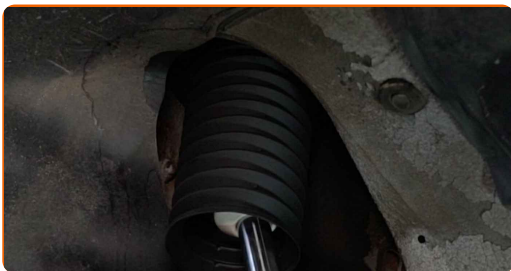


26

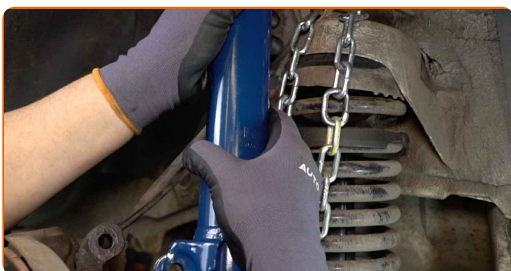
Našroubujte upevňovací prvky horního uložení tlumiče.



27 Namontujte protiprachovou manžetu a doraz tlumiče.



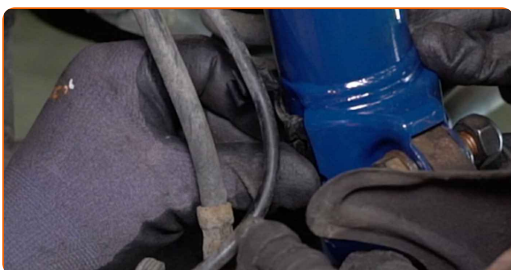
28 Nainstalujte tlumič.



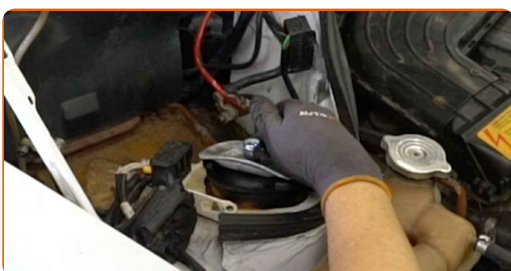
29 Nainstalujte upevňovací šrouby.



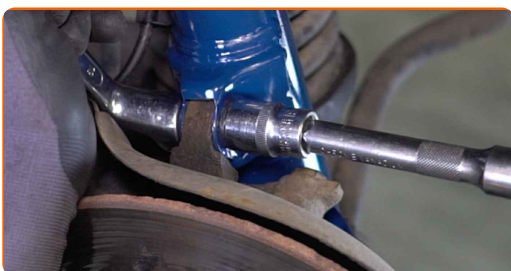
30 Připojte kabeláž k tlumiči.



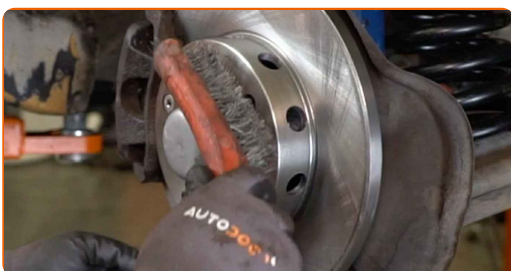
31 Našroubujte upevnění pístitnice tlumiče.



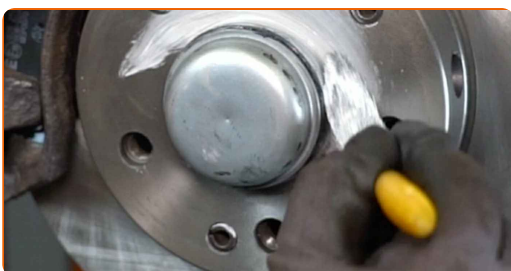
- 32** Utáhněte spodní upevňovací prvky spojující vzpěru tlumiče k hlavě ložiska čepu. Použijte kombinační klíč č.19. Použijte nástavec č.19. Použijte momentový klíč. Utáhněte ji točivým momentem 110 Nm.



- 33** Vyčistěte montážní otvor disku kola. Použijte drátěný kartáč. Použijte víceúčelový čisticí sprej.



- 34** Natřete povrch, kde je brzdový kotouč v kontaktu s ráfem kola. Použijte keramické mazivo.



- 35** Nainstalujte kolo.

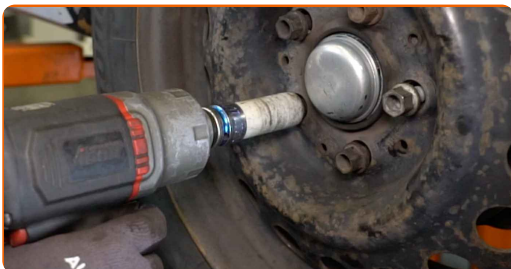


AUTODOC doporučuje:

- K zabránění zranění držte kolo při šroubování upevňovacích šroubů.

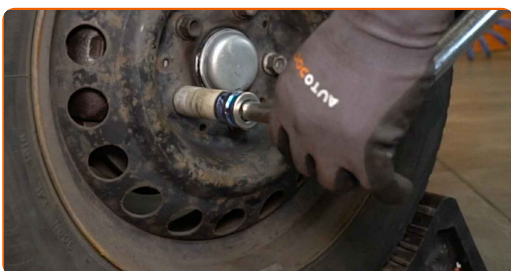
36

Zašroubujte šrouby kol. Použijte rázový nástavec na kolo č. 17. Použijte ráčnový klíč.



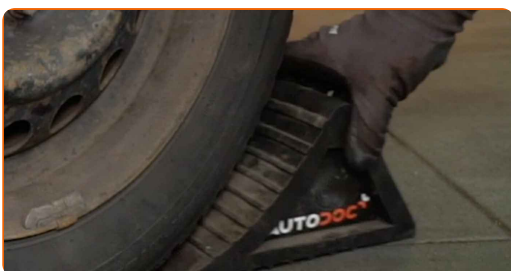
37

Auto dejte na zem a přišroubujte šrouby v křížovém poradí. Použijte rázový nástavec na kolo č. 17. Použijte momentový klíč. Utáhněte ji točivým momentem 110 Nm.

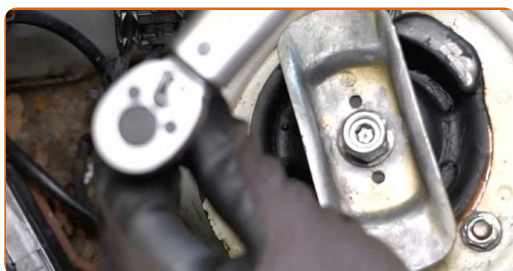


38

Odstraňte zvedáky a klíny.



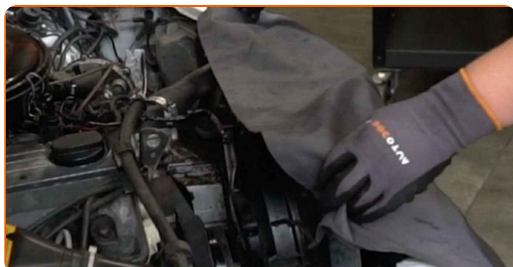
- 39** Utáhněte upevňovací prvky horního uložení tlumiče. Použijte nástavec č.13. Použijte momentový klíč. Utáhněte ji točivým momentem 20 Nm.



- 40** Utáhněte upevňovací prvek pístitnice tlumiče pérování. Použijte speciální nástavec na odstranění tlumiče č. 19. Použijte imbusový klíč č. H6. Použijte momentový klíč. Utáhněte ji točivým momentem 60 Nm.



- 41** Odstraňte ochranný kryt blatníku.



- 42** Zavřete kapotu.



VÝBORNĚ! 

ZOBRAZIT VÍCE TUTORIÁLŮ

AUTODOC – NÁHRADNÍ DÍLY NEJVYŠŠÍ KVALITY ZA VÝBORNOU CENU, A TO VŠECHNO ONLINE

AUTODOC MOBILNÍ APLIKACE: ZACHYŤTE SKVĚLÉ AKCE PŘI POHODLNÉM NAKUPOVÁNÍ



+ AUTODOC

GET IT ON
Google Play

Download on the
App Store

Download

OBROVSKÝ VÝBĚR NÁHRADNÍCH DÍLŮ PRO VAŠE AUTO

KUPTÉ SI NÁHRADNÍ DÍLY PRO MERCEDES

ULOŽENÍ TLUMIČŮ: ŠIROKÝ VÝBĚR

VYBERTE SI AUTODÍLY PRO MERCEDES W201

ULOŽENÍ TLUMIČŮ PRO MERCEDES: KOUPIT NYNÍ

**ULOŽENÍ TLUMIČŮ PRO MERCEDES W201: NEJLEPŠÍ AKCE
A NABÍDKY**

VYHLÁŠENÍ:

Dokument obsahuje pouze obecná doporučení, která pro vás mohou být užitečná při svépomocné opravě vašeho auta nebo při výměně některých dílů. AUTODOC nenesे žádnou zodpovědnost za poškození, zranění, škodu na majetku, způsobenou opravou nebo výměnou dílů nesprávným použitím nebo nesprávným pochopením uvedených informací.

AUTODOC nenesе odpovědnost za žádné možné chyby nebo nejasnosti uvedeny v tomto návodu. Uvedené informace mají pouze informativní charakter a nelze je zaměnit s radami od odborníků.

AUTODOC nenesе odpovědnost za nesprávné nebo rizikové používání vybavení, nářadí nebo náhradních dílů. AUTODOC doporučuje výměnu nebo opravu provádět opatrně a přísně dodržovat všechna bezpečnostní pravidla. Pamatujte si: používání dílů nízké kvality nezaručí vašemu autu dostatečnou míru bezpečnosti na silnicích.

© Copyright 2023 – Veškerý obsah na této stránce, zejména texty, fotografie a grafika, je chráněn zákonem o autorských právech. Všechna práva, včetně práva na kopírování, svěření třetím stranám, práva na úpravu a překlad, vlastní společnost AUTODOC SE.