



Jak vyměnit zapalovací
cívku na **Mercedes W201**
– návod k výměně

VIDEO TUTORIÁL



Důležité!

Tento proces výměny můžete použít pro model:

MERCEDES-BENZ 190 (W201) E 1.8 (201.018), MERCEDES-BENZ 190 (W201) E 2.0 (201.024), MERCEDES-BENZ 190 (W201) 2.0 (201.023), MERCEDES-BENZ 190 (W201) E 2.0, MERCEDES-BENZ 190 (W201) E 2.3, MERCEDES-BENZ 190 (W201) E 2.3 (201.028), MERCEDES-BENZ 190 (W201) 2.3, MERCEDES-BENZ 190 (W201) 2.3 E

Postup se může mírně měnit podle designu auta.

VÝMĚNA: ZAPALOVACÍ CÍVKY - MERCEDES W201.
NÁSTROJE, KTERÉ BUDETE POTŘEBOVAT:



- Drátěný kartáč
- Vysokoteplotní mazivo proti zadření
- Dielektrické mazivo
- Momentový klíč
- Kombinační klíč č.10
- Nástavec č. 10
- Objímka na svíčku zapalování č. 16
- Račnový klíč
- Křížový šroubovák
- Páčidlo
- Kryt na blatník

KOUPIT NÁSTROJE

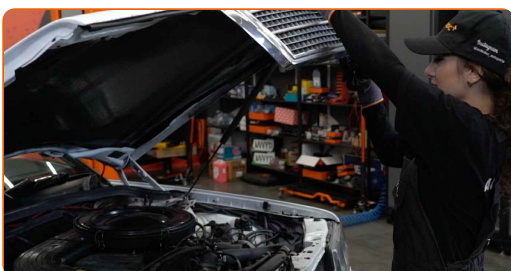
Výměna: zapalovací cívky - Mercedes W201. Tip od AUTODOC:

- Upozornění! Před zahájením jakékoliv práce vypněte motor - Mercedes W201.

VÝMĚNU PROVEĎTE V NÁSLEDUJÍCÍM POŘADÍ:

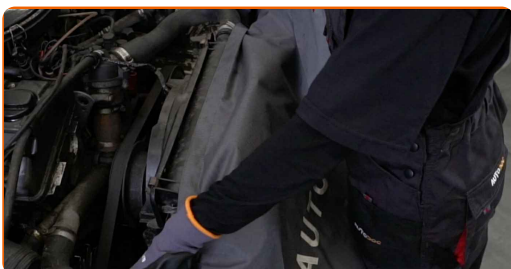
1

Otevřete kapotu.



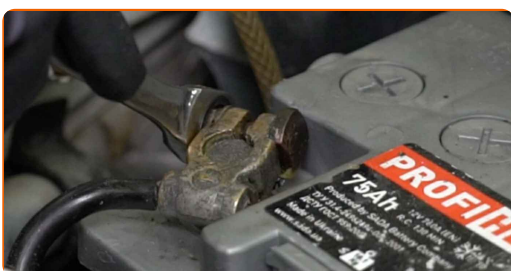
2

Na ochranu laku a barvy a plastových prvků auta použijte ochranné kryty na blatníky.



3

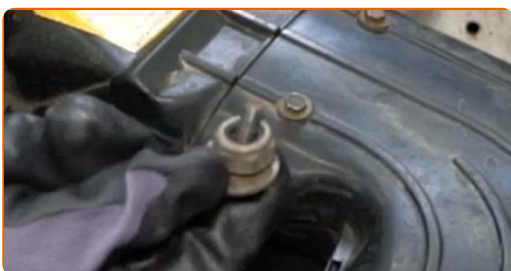
Odpojte svorku uzemňovacího kabelu od autobaterie. Použijte kombinační klíč č.10.



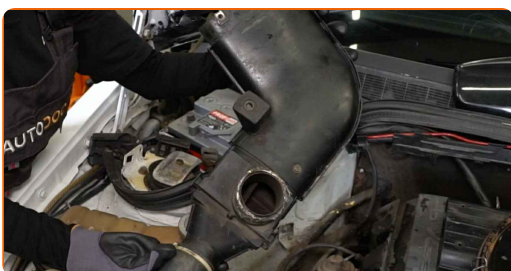
- 4** Odšroubujte upevňovací prvky přívodního potrubí. Použijte křížový šroubovák PH. Použijte nástavec č.10. Použijte ráčnový klíč.



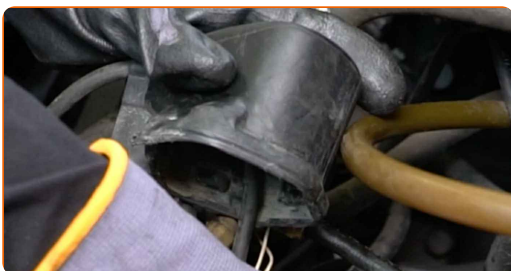
- 5** Odstraňte upevňovací šrouby.



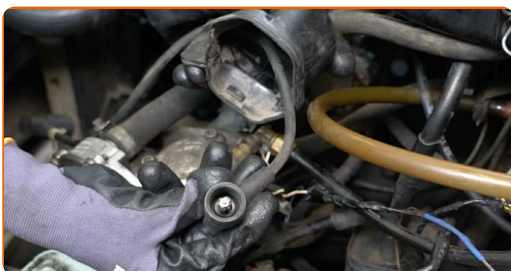
- 6** Odstraňte vstupní hadici.



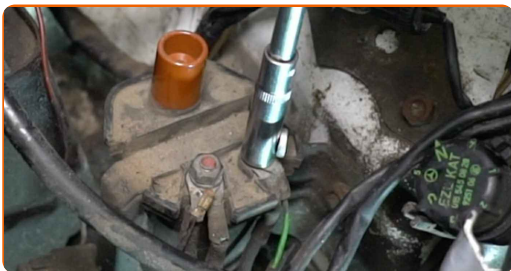
- 7** Sejměte kryt zapalovací cívky.



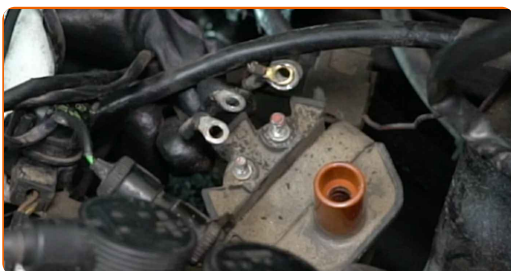
- 8** Odpojte vysokonapěťový kabel od zapalovací cívky.



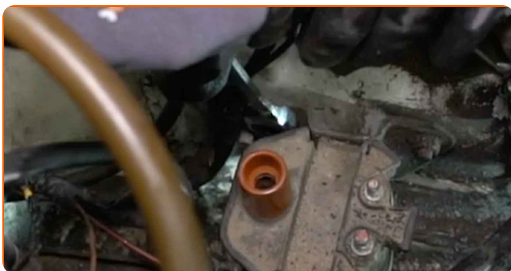
9 Odšroubujte upevňovací prvky svorek zapalovací cívky. Použijte nástavec č.10. Použijte ráčnový klíč.



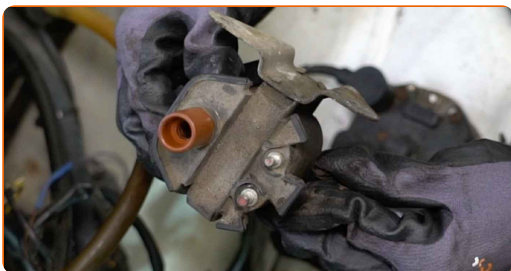
10 Odpojte svorky od zapalovací cívky.



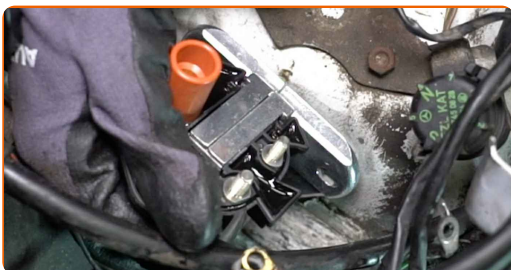
11 Odšroubujte upevňovací prvky zapalovací cívky. Použijte kombinační klíč č.10.



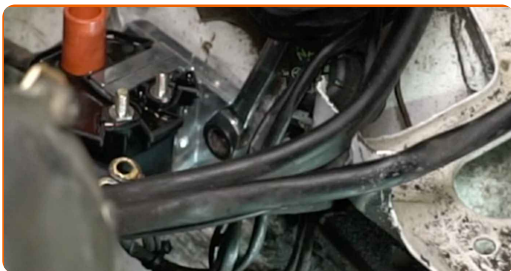
12 Odstraňte zapalovací cívku.



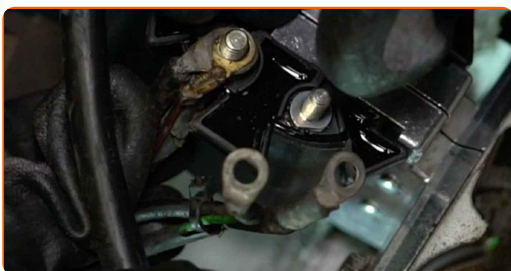
13 Nainstalujte novou cívku zapalování.



14 Našroubujte upevňovací prvky zapalovací cívky. Použijte kombinační klíč č.10.



15 Zapojte svorky do zapalovací cívky.



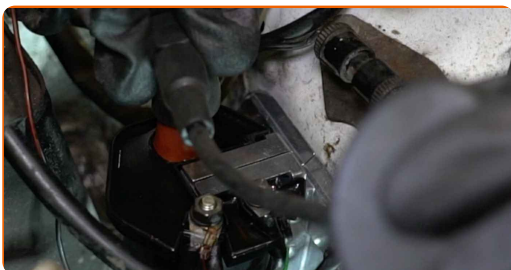
16 Natřete svorky zapalovací cívky. Použijte dielektrické mazivo.



17 Našroubujte svorky zapalovací cívky. Použijte nástavec č.10. Použijte ráčnový klíč.

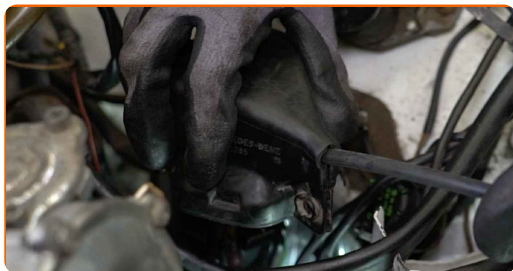


18 Zapojte vysokonapěťový kabel do zapalovací cívky.



19

Nasadte kryt zapalovací cívky.



20

Připojte vstupní hadici.



21

Nainstalujte upevňovací šrouby.



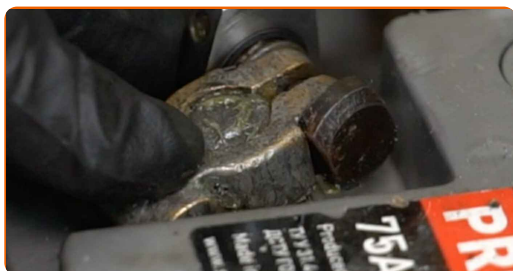
22

Našroubujte upevňovací prvky přívodního potrubí. Použijte křížový šroubovák PH. Použijte nástavec č.10. Použijte ráčnový klíč.



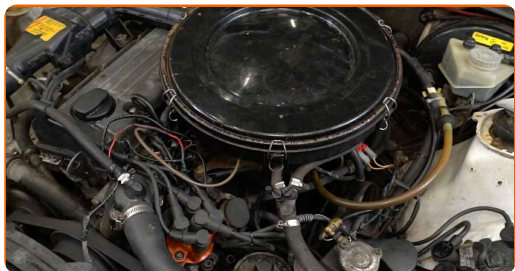
23

Připojte svorku uzemňovacího kabelu k autobaterii.



24

Motor nechte několik minut běžet. Je třeba se ujistit, že komponenty pracují správně.

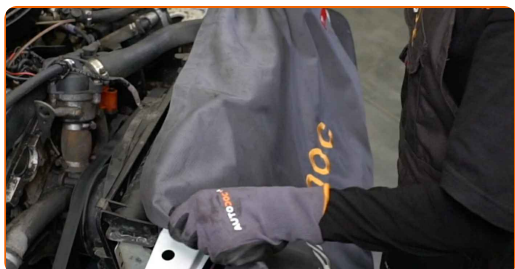


25

Vypněte motor.

26

Odstraňte ochranný kryt blatníku.



27

Zavřete kapotu.



VÝBORNĚ! 

ZOBRAZIT VÍCE TUTORIÁLŮ

AUTODOC – NÁHRADNÍ DÍLY NEJVYŠŠÍ KVALITY ZA VÝBORNOU CENU, A TO VŠECHNO ONLINE

AUTODOC MOBILNÍ APLIKACE: ZACHYŤTE SKVĚLÉ AKCE PŘI POHODLNÉM NAKUPOVÁNÍ



+ AUTODOC

GET IT ON
Google Play

Download on the
App Store

Download

OBROVSKÝ VÝBĚR NÁHRADNÍCH DÍLŮ PRO VAŠE AUTO

KUPTE SI NÁHRADNÍ DÍLY PRO MERCEDES

ZAPALOVACÍ CÍVKA: ŠIROKÝ VÝBĚR

VYBERTE SI AUTODÍLY PRO MERCEDES W201

ZAPALOVACÍ CÍVKA PRO MERCEDES: KOUPIT NYNÍ

**ZAPALOVACÍ CÍVKA PRO MERCEDES W201: NEJLEPŠÍ
AKCE A NABÍDKY**

VYHLÁŠENÍ:

Dokument obsahuje pouze obecná doporučení, která pro vás mohou být užitečná při svépomocné opravě vašeho auta nebo při výměně některých dílů. AUTODOC nenesе žádnou zodpovědnost za poškození, zranění, škodu na majetku, způsobenou opravou nebo výměnou dílů nesprávným použitím nebo nesprávným pochopením uvedených informací.

AUTODOC nenesе odpovědnost za žádné možné chyby nebo nejasnosti uvedeny v tomto návodu. Uvedené informace mají pouze informativní charakter a nelze je zaměnit s radami od odborníků.

AUTODOC nenesе odpovědnost za nesprávné nebo rizikové používání vybavení, nářadí nebo náhradních dílů. AUTODOC doporučuje výměnu nebo opravu provádět opatrně a přísně dodržovat všechna bezpečnostní pravidla. Pamatujte si: používání dílů nízké kvality nezaručí vašemu autu dostatečnou míru bezpečnosti na silnicích.

© Copyright 2023 – Veškerý obsah na této stránce, zejména texty, fotografie a grafika, je chráněn zákonem o autorských právech. Všechna práva, včetně práva na kopírování, svěření třetím stranám, práva na úpravu a překlad, vlastní společnost AUTODOC SE.